

ဆန်စပါးဆိုင်ရာအပတ်စဉ် လေ့လာသုံးသပ် တင်ပြချက်(၂/၂၀၂၄)

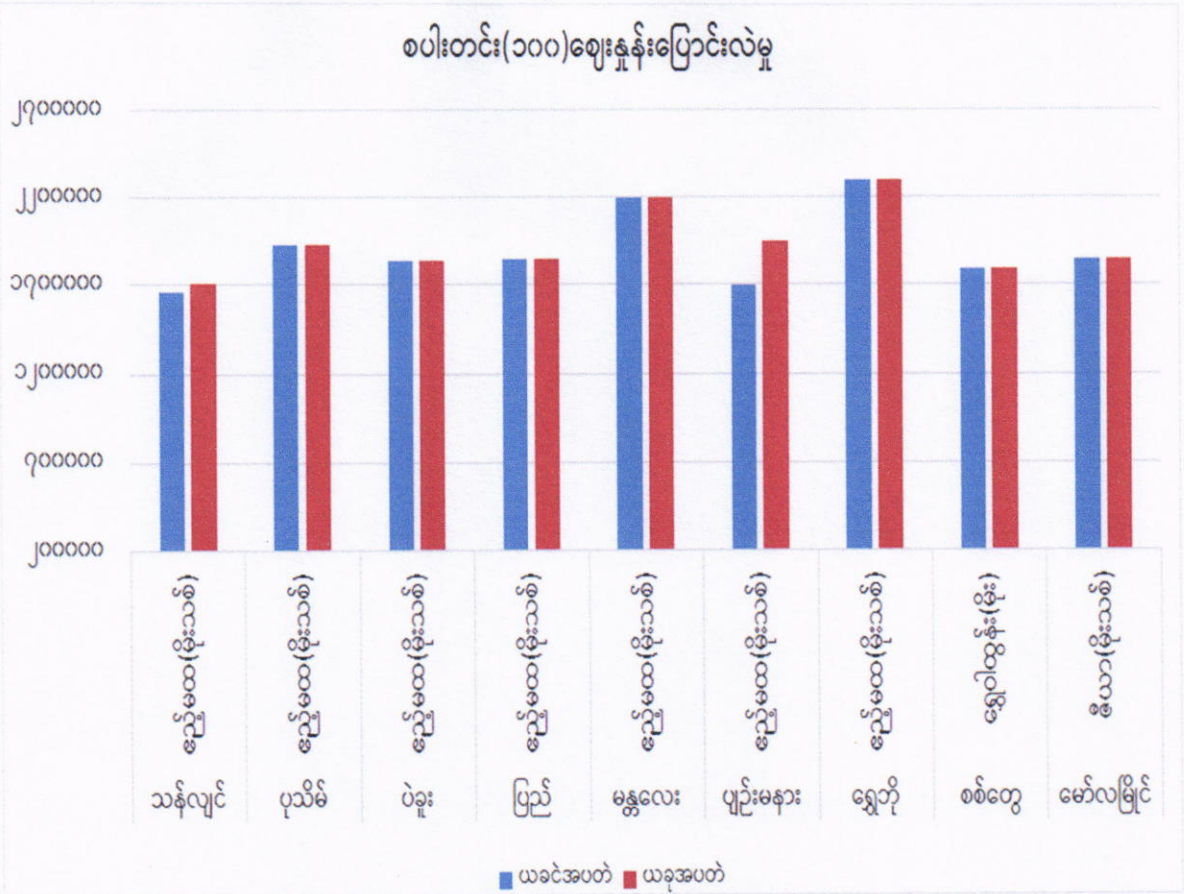
(၃.၁.၂၀၂၄ မှ ၉.၁.၂၀၂၄ ထိ)

၁။ ပြည်တွင်း၊ ပြည်ပ စပါးစိုက်ပျိုးထွက်ရှိမှုအခြေအနေ။ ၂၀၂၃-၂၀၂၄ ခုနှစ်၊ မိုးစပါး စိုက်ပျိုးရန် လျာထားဧက (၁၄,၉၈၇) သန်းအပေါ် ဧက(၁၄,၉၉)သန်း (၁၀၀%) စိုက်ပျိုးနိုင်ခဲ့ပါသည်။ ၃၁.၁၂.၂၀၂၃ ရက်နေ့ထိ ရိတ်သိမ်းဧက (၁၄.၀၄၅) သန်းအပေါ် ပျမ်းမျှအထွက်နှုန်း (၇၈.၆၄) တင်းဖြင့် အထွက် တင်း(၁၁၀၄.၅၅၄)သန်း ထွက်ရှိနေပြီဖြစ်ပါသည်။ ၂၀၂၃ ခုနှစ်၊ ဒီဇင်ဘာလ ထုတ်ပြန်သည့် USDA ၏ စာရင်းများအရ ၂၀၂၃-၂၀၂၄ ခုနှစ်အတွင်း ကမ္ဘာ့စပါးစိုက်ပျိုးမှု ၁၆၅.၉၀ ဟက်တာသန်း (ဧက ၄၀၉.၇၇ သန်း)၊ အထွက်နှုန်း တစ်ဟက်တာ ၄.၆၆ မက်တန် (၂၂၃.၂၆တင်း)၊ စုစုပေါင်း အထွက် မက်တန် ၅၁၈.၀၇ သန်း (စပါးတင်း ၂၄၈၂၀.၇၃ သန်း) ဖြစ်ပါသည်။

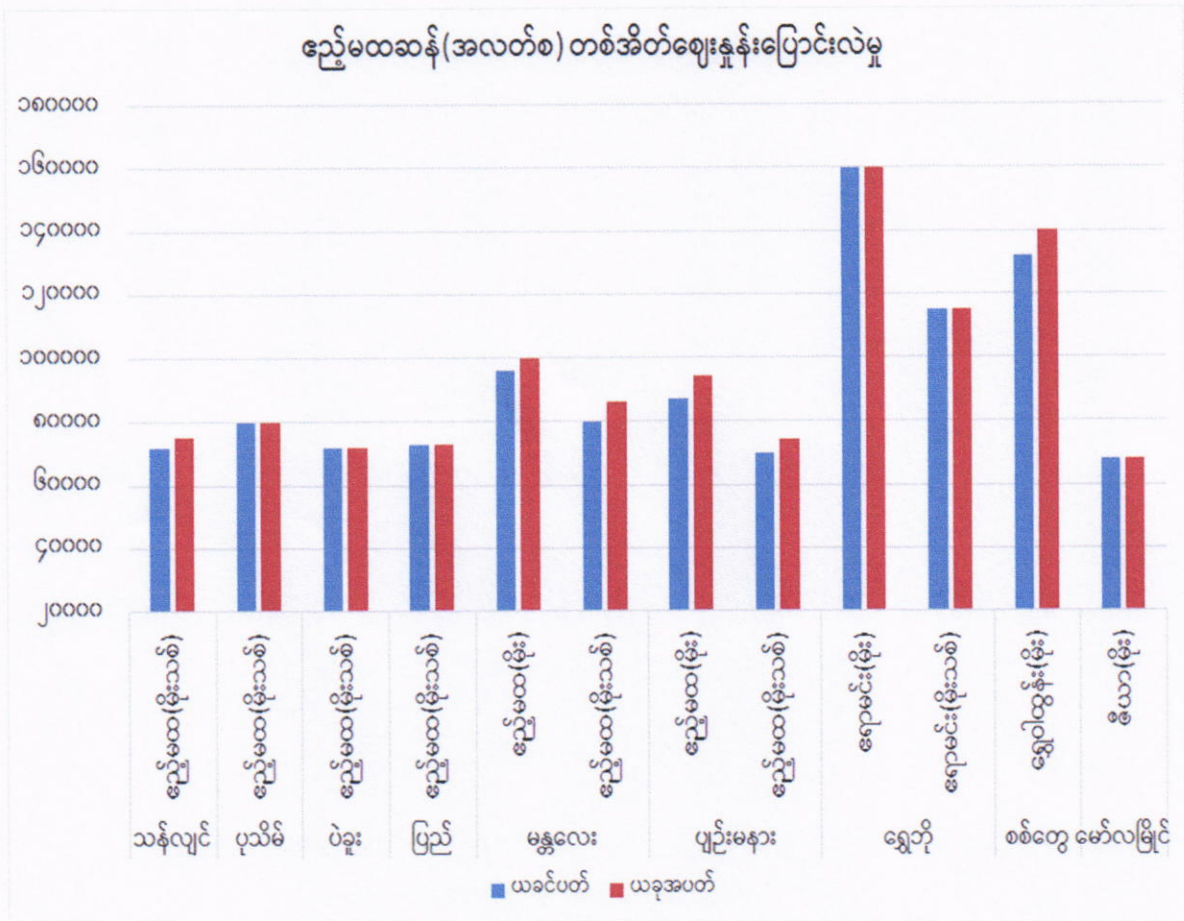
၂။ ပြည်တွင်း စပါး၊ ဆန်ဈေးနှုန်းအခြေအနေ။ ဧည့်မထအုပ်စုဝင် (၄၆) ပေါင်ကိုက် စပါးတင်း (၁၀၀)ဈေးနှုန်းနှင့် ဧည့်မထ ၂၅% အလတ်စ (၁၀၈)ပေါင်ဝင် ဆန် (၁) အိတ် ဈေးနှုန်းများဖြစ်ပေါ်မှု အခြေအနေမှာ အောက်ပါအတိုင်းဖြစ်ပါသည်-

စဉ်	တိုင်း/ ပြည်နယ်	မြို့နယ်	စပါးအမျိုး အစား	စပါးတင်း(၁၀၀)/ကျပ်		ဆန်အမျိုး အစား	ဆန်တစ်အိတ်/ကျပ်	
				ယခင်ပတ်	ယခုအပတ်		ယခင်ပတ်	ယခုအပတ်
၁	၂	၃	၄	၅	၆	၇	၈	၉
(က)	ရန်ကုန်တိုင်း	သန်လျင်	ဧည့်မထ(မိုးသစ်)	၁၆၆၄၀၀၀	↑ ၁၇၀၈၀၀၀	မနောသုခ(မိုးသစ်)	၇၂၀၀၀	↑ ၇၅၀၀၀
(ခ)	ရောဝတီတိုင်း	ပုသိမ်	ဧည့်မထ(မိုးသစ်)	၁၉၃၀၀၀၀	■ ၁၉၃၀၀၀၀		၈၀၀၀၀	■ ၈၀၀၀၀
(ဂ)	ပဲခူးတိုင်း	ပဲခူး	ဧည့်မထ(မိုးသစ်)	၁၈၄၀၀၀၀	■ ၁၈၄၀၀၀၀	မနောသုခ(မိုးသစ်)	၇၂၀၀၀	■ ၇၂၀၀၀
		ပြည်	ဧည့်မထ(မိုးသစ်)	၁၈၅၀၀၀၀	■ ၁၈၅၀၀၀၀	မနောသုခ(မိုးသစ်)	၇၃၀၀၀	■ ၇၃၀၀၀
(ဃ)	မန္တလေးတိုင်း	မန္တလေး	ဧည့်မထ(မိုး)			ဧည့်မထ(မိုး)	၉၆၀၀၀	↑ ၁၀၀၀၀၀
			ဧည့်မထ(မိုးသစ်)	၂၂၀၀၀၀၀	■ ၂၂၀၀၀၀၀		၈၀၀၀၀	↑ ၈၆၀၀၀
		ပျဉ်းမနား	ဧည့်မထ(မိုး)			ဧည့်မထ(မိုး)	၈၇၀၀၀	↑ ၉၄၀၀၀
			ဧည့်မထ(မိုးသစ်)	၁၇၀၀၀၀၀	↑ ၁၉၅၀၀၀၀	ဧည့်မထ(မိုးသစ်)	၇၀၀၀၀	↑ ၇၄၀၀၀
(င)	စစ်ကိုင်းတိုင်း	ရွှေဘို	ရောမင်း(မိုး)			ရောမင်း(မိုး)	၁၆၀၀၀၀	■ ၁၆၀၀၀၀
			ရောမင်း(မိုးသစ်)	၂၃၀၀၀၀၀	■ ၂၃၀၀၀၀၀		၁၁၅၀၀၀	■ ၁၁၅၀၀၀
(စ)	ရခိုင်ပြည်နယ်	စစ်တွေ	ဧည့်မထ(မိုး)	၁၇၉၀၀၀၀	■ ၁၇၉၀၀၀၀	ရွှေဝါထွန်း(မိုး)	၁၃၂၀၀၀	↑ ၁၄၀၀၀၀
(ဆ)	မွန်ပြည်နယ်	မော်လမြိုင်	ဇီယာ(မိုးသစ်)	၁၈၅၀၀၀၀	■ ၁၈၅၀၀၀၀	ဇီယာ(မိုးသစ်)	၆၈၀၀၀	■ ၆၈၀၀၀

စပါးတင်း(၁၀၀)ဈေးနှုန်းပြောင်းလဲမှု



ညောင်မထဆန်(အလတ်စ) တစ်အိတ်ဈေးနှုန်းပြောင်းလဲမှု

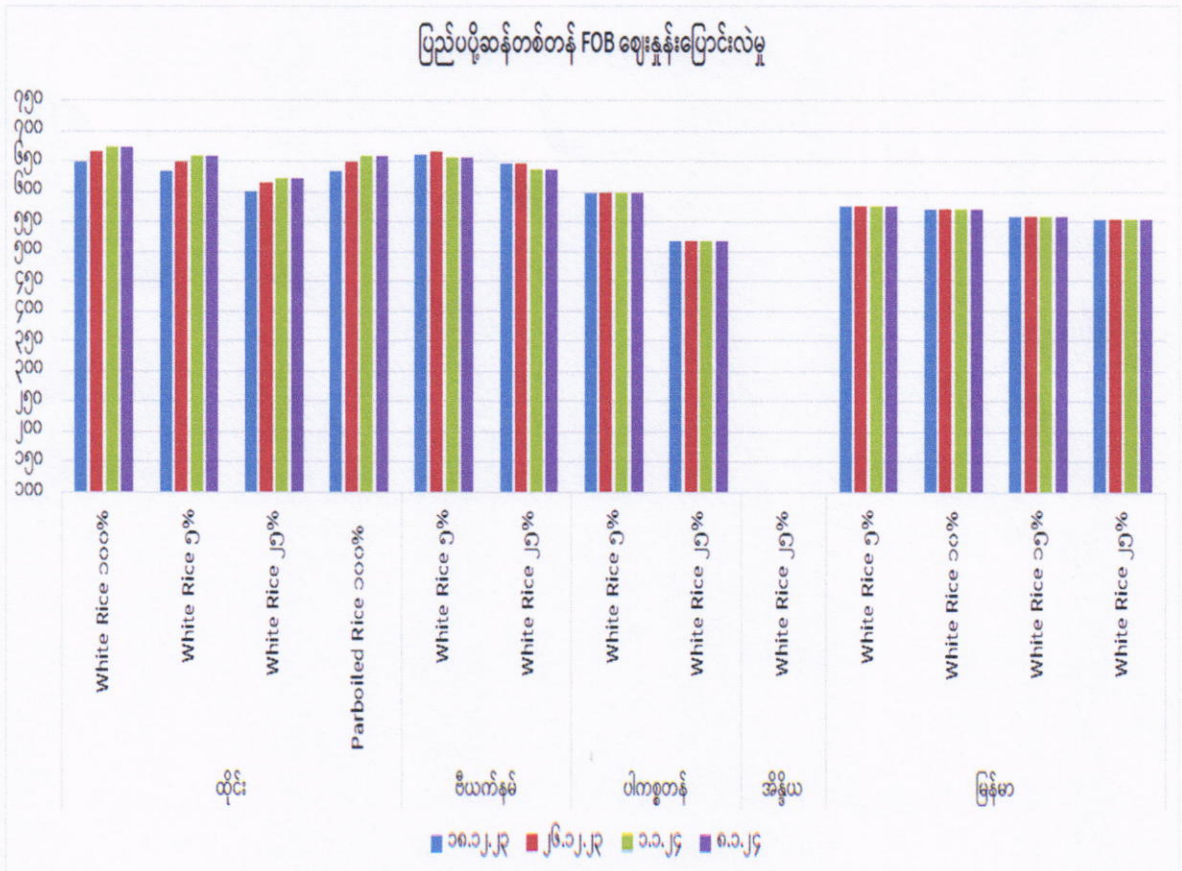


၃။ ပြည်တွင်း/ပြည်ပဆန်ဈေးနှုန်းအခြေအနေ။

စပါး၊ ဆန် အဓိကထုတ်လုပ်တင်ပို့သော

နိုင်ငံများ၏ ဆန်တစ်တန် FOB ဈေးနှုန်းဖြစ်ပေါ်မှုအခြေအနေမှာ အောက်ပါအတိုင်းဖြစ်ပါသည်-

စဉ်	နိုင်ငံ	အမျိုးအစား	ဈေးနှုန်း			
			၁၈.၁၂.၂၃	၂၆.၁၂.၂၃	၁.၁.၂၄	၈.၁.၂၄
(က)	ထိုင်း	White Rice ၁၀၀%	၆၄၈	၆၆၆	၆၇၄	၆၇၄
		White Rice ၅%	၆၃၄	၆၅၀	၆၅၉	၆၅၉
		White Rice ၂၅%	၆၀၀	၆၁၅	၆၂၃	၆၂၃
		Parboiled Rice ၁၀၀%	၆၃၄	၆၅၀	၆၅၉	၆၅၉
(ခ)	ဗီယက်နမ်	White Rice ၅%	၆၆၂	၆၆၇	၆၅၇	၆၅၇
		White Rice ၂၅%	၆၄၇	၆၄၇	၆၃၇	၆၃၇
(ဂ)	ပါကစ္စတန်	White Rice ၅%	၅၉၇	၅၉၇	၅၉၇	၅၉၇
		White Rice ၂၅%	၅၁၇	၅၁၇	၅၁၇	၅၁၇
(ဃ)	အိန္ဒိယ	White Rice ၂၅%	-	-	-	-
(င)	မြန်မာ	White Rice ၅%	၅၇၀-၅၇၅	၅၇၀-၅၇၅	၅၇၀-၅၇၅	၅၇၀-၅၇၅
		White Rice ၁၀%	၅၆၀-၅၇၀	၅၆၀-၅၇၀	၅၆၀-၅၇၀	၅၆၀-၅၇၀
		White Rice ၁၅%	၅၅၅-၅၆၀	၅၅၅-၅၆၀	၅၅၅-၅၆၀	၅၅၅-၅၆၀
		White Rice ၂၅%	၅၅၀-၅၅၅	၅၅၀-၅၅၅	၅၅၀-၅၅၅	၅၅၀-၅၅၅
		Parboiled Rice ၅%	၆၃၀-၆၄၀	၆၃၀-၆၄၀	၆၃၀-၆၄၀	၆၃၀-၆၄၀
		Parboiled Rice ၁၀%	၆၂၀-၆၃၀	၆၂၀-၆၃၀	၆၂၀-၆၃၀	၆၂၀-၆၃၀



၄။ ဆန်လက်ကျန်အခြေအနေ။ ၈.၁.၂၀၂၄ နေ့ရှိ တိုင်းဒေသကြီး/ ပြည်နယ်များ၏ တင်ပြချက်စာရင်းအရ ခန့်မှန်းလက်ကျန်ဆန်တန်မှာ (၅.၆၅၄) သန်းဖြစ်ပါသည်။ ၂၀၂၃ ခုနှစ်၊ ဒီဇင်ဘာလ ကမ္ဘာ့ဆန်လက်ကျန်မှာ တန်ချိန်(၁၆၇.၇၆၂) သန်းဖြစ်ပါသည်။

၅။ ပြည်ပဆန်တင်ပို့နိုင်မှုနှင့်ပြည်ပဈေးကွက်။ ၂၀၂၃-၂၀၂၄ ဘဏ္ဍာနှစ်၊ ၁.၄.၂၀၂၃ မှ ၂၉.၁၂.၂၀၂၃ နေ့ထိ ဆန်တန်ချိန် (၅၂၅၃၄၈)၊ တန်ဘိုး (၂၈၂.၉၆၁) USD သန်း တင်ပို့နိုင်ခဲ့ပြီး၊ ၂၀၂၂-၂၀၂၃ ဘဏ္ဍာနှစ် အလားတူကာလတွင် ဆန်တန်ချိန် (၉၃၉၃၆၂)၊ တန်ဘိုး (၃၅၄.၅၃၉) USD သန်း တင်ပို့ခဲ့သဖြင့် ယခင်နှစ်ထက် ဆန်တန်ချိန်(၄၁၄၀၁၄)၊ တန်ဘိုး (၇၁.၅၇၈) USD သန်းလျော့နည်းတင်ပို့ခဲ့ပါသည်။ ပင်လယ်ရေကြောင်းမှ ဧည့်မထ ၂၅% ဆန်တစ်တန်ပေါက်ဈေးမှာ FOB ၅၅၅ USD ဖြစ်ပြီး Earning ဈေး ၂၉၇၁ ကျပ်ဖြင့် တွက်ချက်ပါက FOB အရင်းဈေး နှုန်းမှာ ၅၄၆ USD ဖြစ်သဖြင့် ဧည့်မထ ၂၅ % မှာ တွက်ချက်မှုအရ တွက်ခြေကိုက်မှုရှိကြောင်းသိရှိရပါသည်။

၆။ ခြုံငုံသုံးသပ်ချက်။ ထိုင်းနိုင်ငံတွင် အင်ဒိုနီးရှားနိုင်ငံနှင့် ဖိလစ်ပိုင်နိုင်ငံတို့မှ ဆန်ဝယ်ယူမှုများပြားလာသည့်နောက် စပါးသစ်ပေါ်ချိန်အထိ ဆန်ရောင်းအား လျော့နည်းသွားနိုင်ပြီး ပို့ကုန်ဆန်ဈေးနှုန်းများမှာလည်း အမြင့်ဈေးဖြင့် ဈေးငြိမ်နေပါသည်။ ဗီယက်နမ်နိုင်ငံတွင် ဝယ်လိုအားရှိသော်လည်း ဆန်ရောင်းလိုအားနည်းပြီး ပို့ကုန်ဆန်ဈေးနှုန်းများ အမြင့်ဈေးဖြင့် ဈေးတည်ငြိမ်လျက်ရှိပါသည်။ ပြည်တွင်းဈေးကွက်၌ ရန်ကုန်(သန်လျင်)၊ မန္တလေး၊ ပျဉ်းမနားနှင့် စစ်တွေတို့တွင် စပါးသစ်များ လှိုင်လှိုင်ထွက်ရှိလာပြီဖြစ်သော်လည်း ပြည်ပတင်ပို့သည့် လှောင်လက်နှင့် စက်ပိုင်ကုန်သည်များ ဝယ်လိုအားများနေခြင်း၊ ဈေးကွက်အဝင်နည်းခြင်း၊ လတ်တလော အခြေအနေအရ စားသုံးရန် ဝယ်ယူစုဆောင်းများရှိနေခြင်းတို့ကြောင့် စပါး၊ ဆန်ဈေးနှုန်းတက်ခဲ့ပါသည်။ ကျန်မြို့နယ်အချို့တွင် စပါး၊ ဆန်ဈေးနှုန်းများဈေးငြိမ်နေပြီး အရောင်းအဝယ်ပုံမှန်ဖြစ်ကြောင်းသိရှိရပါသည်။