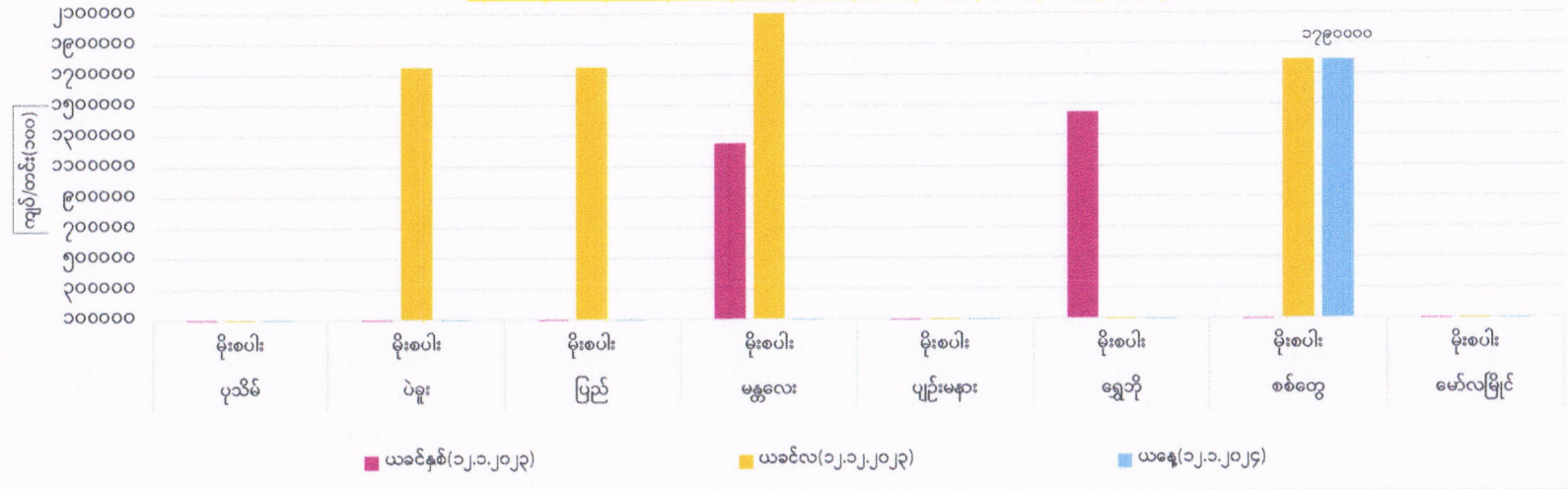
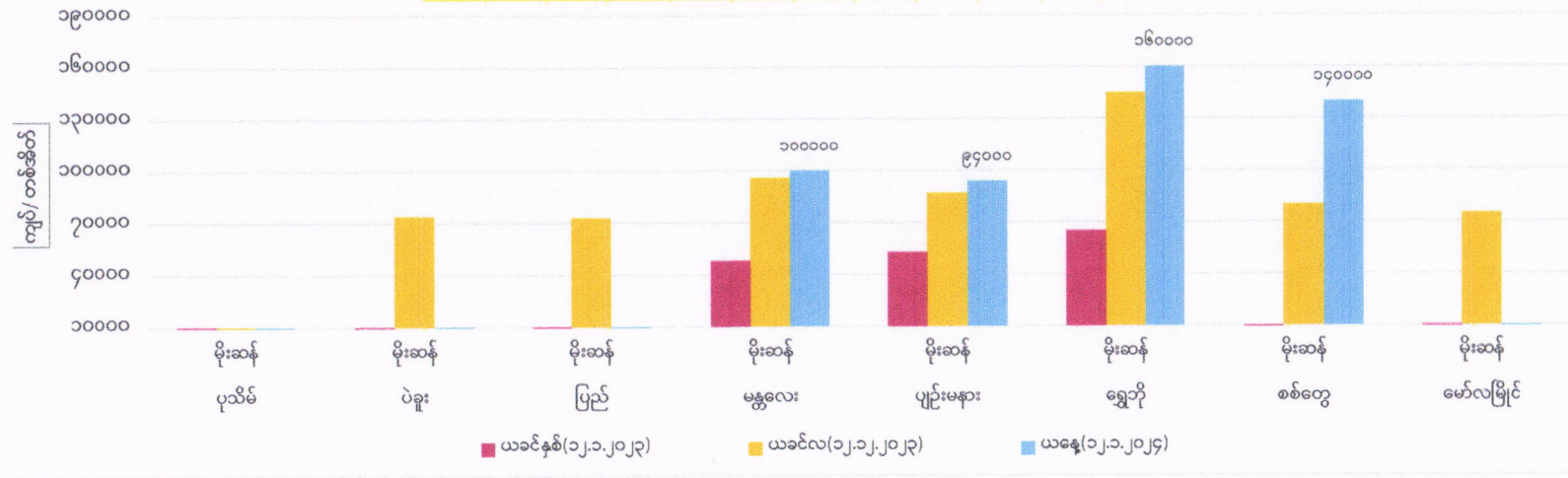


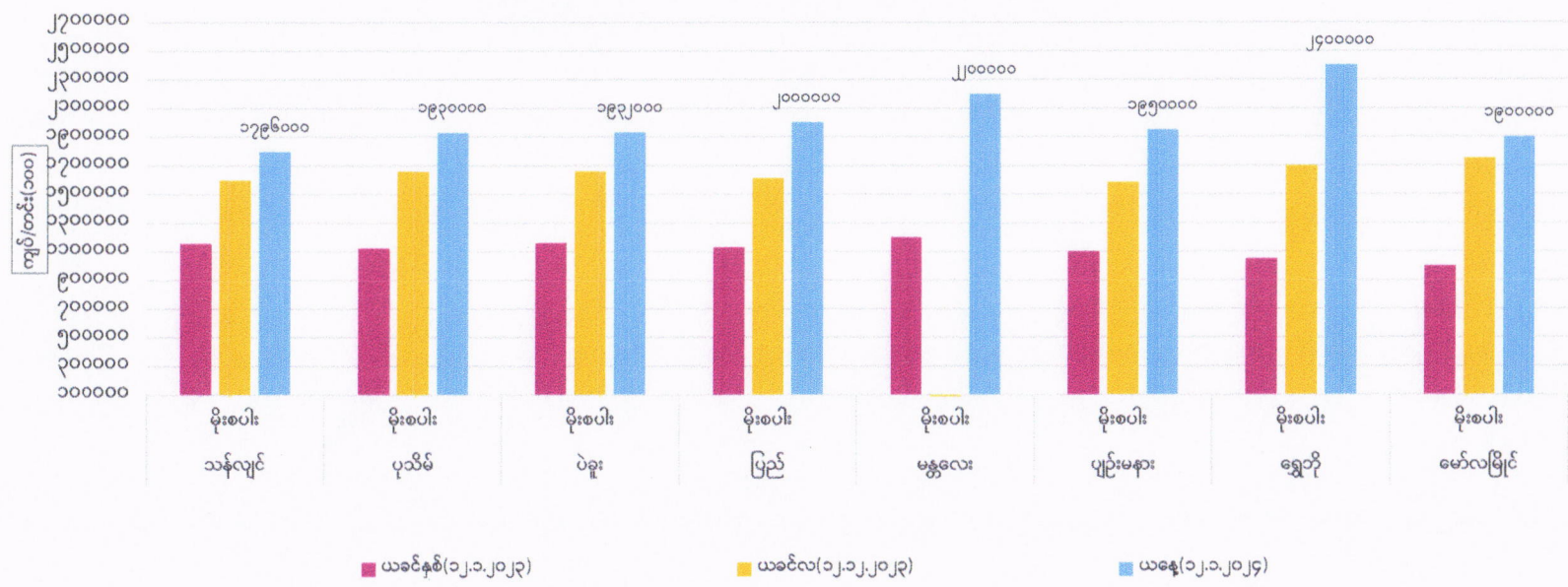
တိုင်းဒေသကြီး/ပြည်နယ်များရှိ ဧည့်မထမိုးစပါးဟောင်း တင်း(၁၀၀)ဈေးနှုန်းများ



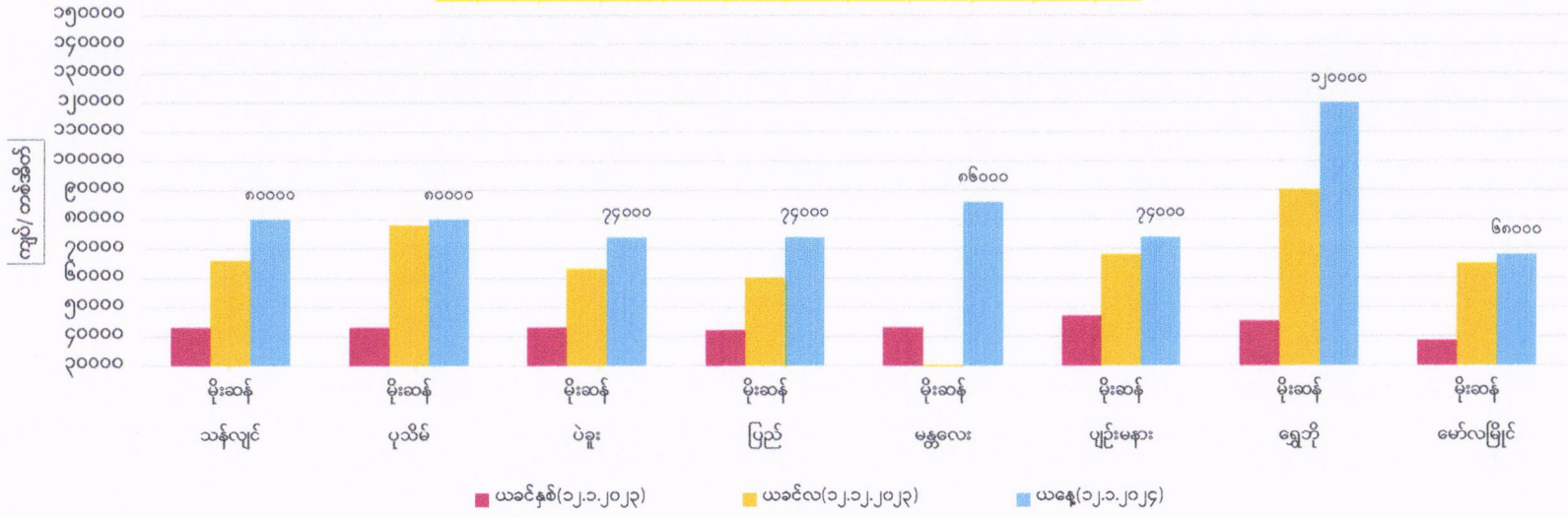
တိုင်းဒေသကြီး/ပြည်နယ်များရှိ ဧည့်မထမိုးဆန်ဟောင်း တစ်အိတ်ဈေးနှုန်းများ



တိုင်းဒေသကြီး/ပြည်နယ်များရှိ ဧည့်မထမိုးစပါးသစ် တင်း(၁၀၀)ဈေးနှုန်းများ



တိုင်းဒေသကြီး/ပြည်နယ်များရှိ ဧည့်မထမိုးဆန်သစ် တစ်အိတ်ဈေးနှုန်းများ



စီးပွားရေးနှင့်ကူးသန်းရောင်းဝယ်ရေးဝန်ကြီးဌာန
တိုင်းဒေသကြီးနှင့်ပြည်နယ်အလိုက် ဧည့်မထစပါး ၄၆ ပေါင်ကိုက် တင်း(၁၀၀)ဈေးနှုန်းနှင့်
ဧည့်မထဆန်အလတ်စ တစ်တင်းခွဲဝင် တစ်အိတ်ဈေးနှုန်း (၁၂.၁.၂၀၂၄)

စဉ်	တိုင်းဒေသကြီး/ ပြည်နယ်	မြို့နယ်	စပါး အမျိုးအစား	စပါးတင်း(၁၀၀)/ ကျပ်			ဆန် အမျိုးအစား	ဆန်ဈေး(၁)အိတ်/ကျပ်		
				ယခင်နှစ်	ယခင်လ	ယနေ့		ယခင်နှစ်	ယခင်လ	ယနေ့
၁	ရန်ကုန်	သန်လျင်	မနောသုခ(မိုးသစ်)	၁၁၅၆၀၀၀	၁၅၉၄၀၀၀	၁၇၉၆၀၀၀	မနောသုခ(မိုးသစ်)	၄၃၀၀၀	၆၆၀၀၀	၈၀၀၀၀
၂	ဧရာဝတီ	ပုသိမ်	မနောသုခ(မိုးသစ်)	၁၁၂၂၀၀၀	၁၆၅၆၀၀၀	၁၉၃၀၀၀၀	မနောသုခ(မိုးသစ်)	၄၃၀၀၀	၇၈၀၀၀	၈၀၀၀၀
၃	ပဲခူး	ပဲခူး	မနောသုခ(မိုးဟောင်း)		၁၇၄၈၀၀၀		မနောသုခ(မိုးဟောင်း)		၇၄၀၀၀	
			မနောသုခ(မိုးသစ်)	၁၁၆၀၀၀၀	၁၆၅၆၀၀၀	၁၉၃၂၀၀၀	မနောသုခ(မိုးသစ်)	၄၃၀၀၀	၆၃၀၀၀	၇၄၀၀၀
		ပြည်	ရတနာတိုး(မိုးဟောင်း)		၁၇၄၈၀၀၀		ရတနာတိုး(မိုးဟောင်း)		၇၃၀၀၀	
			မနောသုခ(မိုးသစ်)	၁၁၃၀၀၀၀	၁၆၁၀၀၀၀	၂၀၀၀၀၀၀	မနောသုခ(မိုးသစ်)	၄၂၀၀၀	၆၀၀၀၀	၇၄၀၀၀
၄	မန္တလေး	မန္တလေး	မနောသုခ(မိုးဟောင်း)	၁၂၅၀၀၀၀	၂၅၀၀၀၀၀		မနောသုခ(မိုးဟောင်း)	၄၈၀၀၀	၉၆၀၀၀	၁၀၀၀၀၀
			မနောသုခ(မိုးသစ်)	၁၂၀၀၀၀၀		၂၂၀၀၀၀၀	မနောသုခ(မိုးသစ်)	၄၃၀၀၀		၈၆၀၀၀
		ပျဉ်းမနား	မနောသုခ(မိုးဟောင်း)				မနောသုခ(မိုးဟောင်း)	၅၃၀၀၀	၈၇၀၀၀	၉၄၀၀၀
			မနောသုခ(မိုးသစ်)	၁၁၀၀၀၀၀	၁၅၈၀၀၀၀	၁၉၅၀၀၀၀	မနောသုခ(မိုးသစ်)	၄၇၀၀၀	၆၈၀၀၀	၇၄၀၀၀
၅	စစ်ကိုင်း	ရွှေဘို	ဧရာမင်း(မိုးဟောင်း)	၁၄၅၀၀၀၀			ဧရာမင်း(မိုးဟောင်း)	၆၅၀၀၀	၁၄၅၀၀၀	၁၆၀၀၀၀
			ဧရာမင်း(မိုးသစ်)	၁၀၅၀၀၀၀	၁၇၀၀၀၀၀	၂၄၀၀၀၀၀	ဧရာမင်း(မိုးသစ်)	၄၅၀၀၀	၉၀၀၀၀	၁၂၀၀၀၀
၆	ရခိုင်ပြည်နယ်	စစ်တွေ	ရွှေဝါထွန်း(မိုး)		၁၇၉၀၀၀၀	၁၇၉၀၀၀၀	ရွှေဝါထွန်း(မိုး)		၈၀၀၀၀	၁၄၀၀၀၀
၇	မွန်	မော်လမြိုင်	ဇီယာ(မိုးသစ်)	၁၀၀၀၀၀၀	၁၇၄၈၀၀၀	၁၉၀၀၀၀၀	ဇီယာ(မိုးသစ်)	၃၈၅၀၀	၆၅၀၀၀	၆၈၀၀၀

FOB ရန်ကုန်နှင့် နိုင်ငံတကာဆန်ဈေးနှုန်းများ (၁၀.၁.၂၀၂၄)

USD/MT

စဉ်	နိုင်ငံ	၁၀၀%	၅%	၁၀%	၁၅%	၂၅%	ပေါင်းဆန်	B 1-2	B 2-3-4	Sources
၁	ထိုင်း	၆၆၁	၆၄၆	-	-	၆၁၁	၆၄၆	-	-	thairiceexporters.or.th
၂	ဗီယက်နမ်	-	၆၅၃-၆၅၇	-	-	၆၃၃-၆၃၇	-	-	-	thairiceexporters.or.th
၃	အိန္ဒိယ	-	-	-	-	-	၅၁၃-၅၁၇	-	-	thairiceexporters.or.th
၄	ပါကစ္စတန်	-	၅၉၃-၅၉၇	-	-	၅၁၃-၅၁၇	၅၄၆-၅၅၀	-	-	thairiceexporters.or.th
၅	FOB ရန်ကုန်	-	၅၇၅-၅၈၀	၅၆၅-၅၇၅	၅၆၀-၅၆၅	၅၅၅-၅၆၀	၆၄၀-၆၅၀	၄၁၀-၄၂၀		မြန်မာနိုင်ငံဆန်စပါးအသင်းချုပ်

တိုင်းဒေသကြီးနှင့် ပြည်နယ်များ၏ စပါးဆန်ဈေးနှုန်းများ ပြောင်းလဲမှုတင်ပြချက် (၁၂.၁.၂၀၂၄)

၁။ ဈေးနှုန်းပြောင်းလဲမှု

- (က) ဧည့်မထမိုးစပါးဟောင်းဈေးနှုန်း (၄၆ပေါင်တင်း ၁၀၀ ဈေးနှုန်း)။ ၁၀.၁.၂၀၂၄ ရက်နေ့ဈေးဖြင့် တည်ငြိမ်နေပါသည်။
- (ခ) ဧည့်မထမိုးဆန်ဟောင်းဈေးနှုန်း (၁၀၈ပေါင်တစ်အိတ်ဈေးနှုန်း)။ ၁၀.၁.၂၀၂၄ ရက်နေ့ ဈေးဖြင့် တည်ငြိမ်နေပါသည်။
- (ဂ) ဧည့်မထမိုးစပါးသစ်ဈေးနှုန်း (၄၆ပေါင်တင်း ၁၀၀ ဈေးနှုန်း)။ ၁၀.၁.၂၀၂၄ ရက် နေ့ဈေးထက် ရန်ကုန်တိုင်းဒေသကြီး (၈)မြို့နယ်၊ ဧရာဝတီတိုင်းဒေသကြီး(၁) မြို့နယ် နှင့် စစ်ကိုင်းတိုင်းဒေသကြီး (၃)မြို့နယ် စုစုပေါင်း (၁၂)မြို့နယ်တို့တွင် အနည်းဆုံး ၃၀၀၀၀ကျပ်မှ အများဆုံး ၁၀၀၀၀၀ကျပ် ဈေးတက်ခဲ့ပါသည်။
- (ဃ) ဧည့်မထမိုးဆန်သစ်ဈေးနှုန်း (၁၀၈ပေါင် တစ်အိတ်ဈေးနှုန်း)။ ၁၀.၁.၂၀၂၄ ရက်နေ့ဈေးထက် ရန်ကုန်တိုင်းဒေသကြီး (၄)မြို့နယ်၊ ဧရာဝတီတိုင်းဒေသကြီး (၆)မြို့နယ်နှင့် စစ်ကိုင်းတိုင်းဒေသကြီး (၃)မြို့နယ် စုစုပေါင်း (၁၃)မြို့နယ်တို့ တွင် အနည်းဆုံး ၁၀၀၀ကျပ်မှ အများဆုံး ၅၀၀၀ကျပ် ဈေးတက်ခဲ့ပါသည်။

၂။ ရန်ကုန်တိုင်းဒေသကြီး၊ ဧရာဝတီတိုင်းဒေသကြီးတို့ရှိ မြို့နယ်အချို့တွင် ဈေးကွက်သို့ စပါးဆန်သစ်ဝင်ရောက်မှု လျော့နည်းလာခြင်း၊ ဆန်ဈေးကွက်ဝယ်လိုအားရှိ၍ စက်ပိုင် အချို့ ဈေးပေး ဝယ်ယူမှုရှိခြင်းတို့ကြောင့် စပါးဆန်သစ် ဈေးများ တက်ခဲ့ကြောင်း သိရပါသည်။

၃။ စစ်ကိုင်းတိုင်းဒေသကြီးရှိ ရွှေဘို၊ ရေဦးမြို့နယ်တွင် ဧရာမင်းစပါးမှာ ဈေးကွက်တွင် ဝယ်အားရှိ၍ ဈေးတက်ခဲ့ကြောင်း သိရပါသည်။