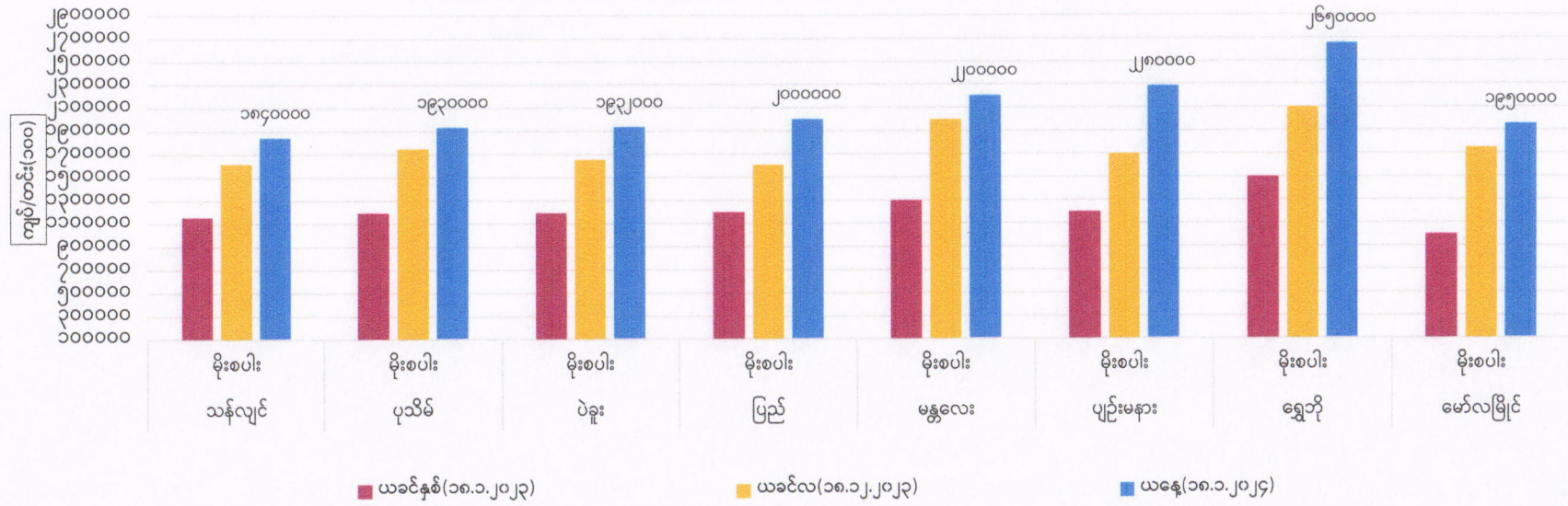
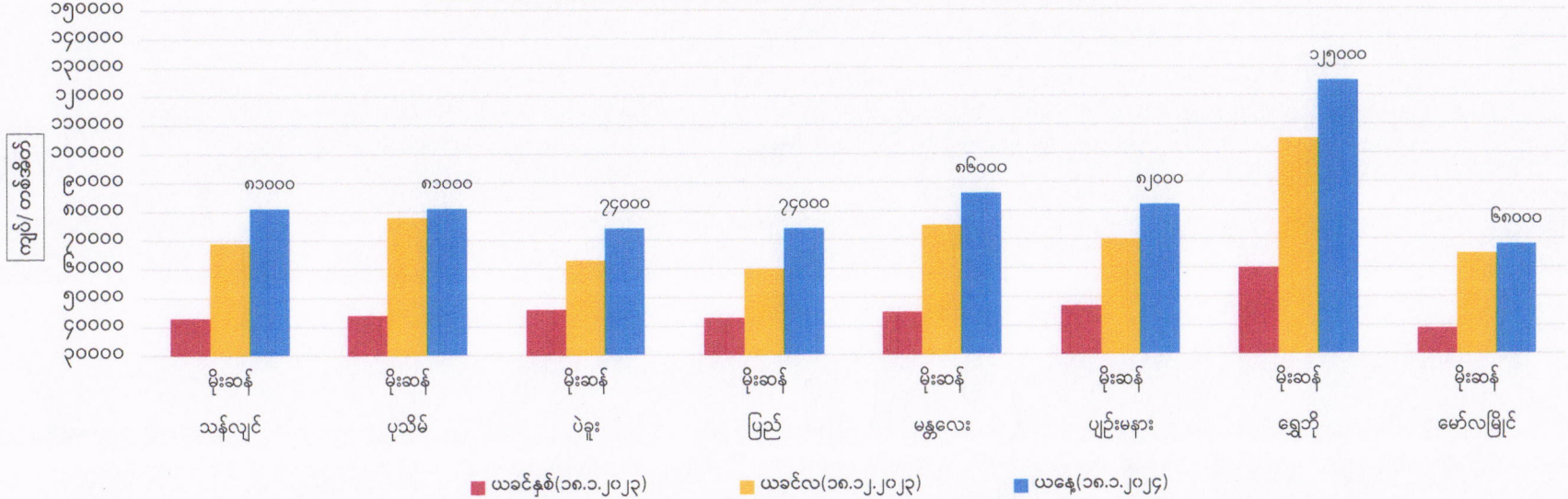


တိုင်းဒေသကြီး/ပြည်နယ်များရှိ ဧည့်မထမိုးစပါးသစ် တင်း(၁၀၀)ဈေးနှုန်းများ



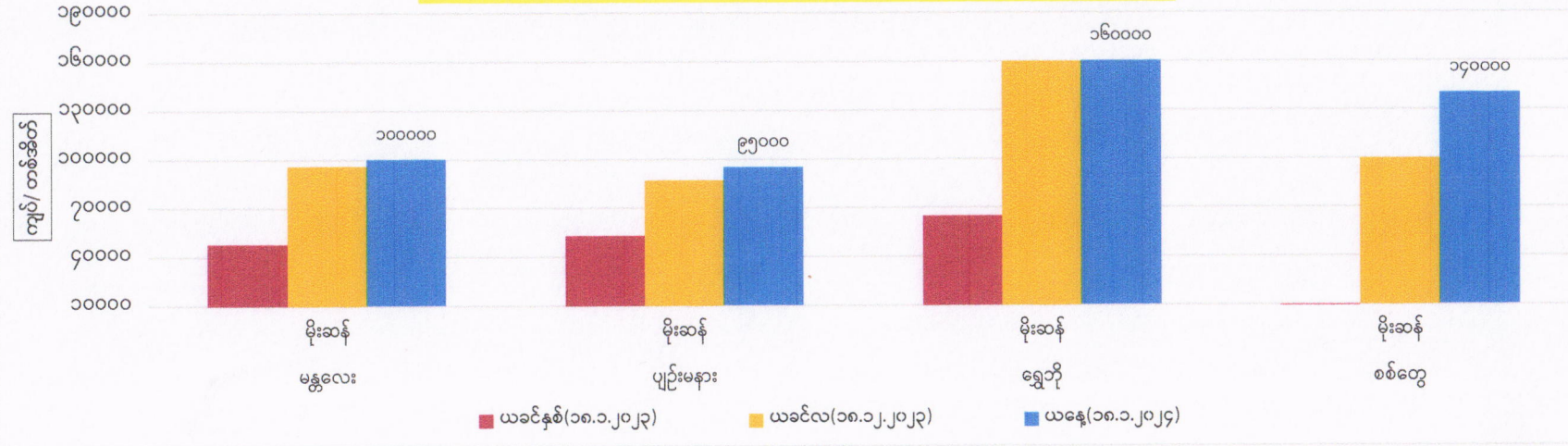
တိုင်းဒေသကြီး/ပြည်နယ်များရှိ ဧည့်မထမိုးဆန်သစ် တစ်အိတ်ဈေးနှုန်းများ



တိုင်းဒေသကြီး/ပြည်နယ်များရှိ ဧည့်မထမိုးစပါးဟောင်း တင်း(၁၀၀)ဈေးနှုန်းများ



တိုင်းဒေသကြီး/ပြည်နယ်များရှိ ဧည့်မထမိုးဆန်ဟောင်း တစ်အိတ်ဈေးနှုန်းများ



စီးပွားရေးနှင့်ကူးသန်းရောင်းဝယ်ရေးဝန်ကြီးဌာန  
တိုင်းဒေသကြီးနှင့်ပြည်နယ်အလိုက် ဧည့်မထစပါး ၄၆ ပေါင်ကိုက် တင်း(၁၀၀)ဈေးနှုန်းနှင့်  
ဧည့်မထဆန်အလတ်စ တစ်တင်းခွဲဝင် တစ်အိတ်ဈေးနှုန်း (၁၈.၁.၂၀၂၄)

စဉ်	တိုင်းဒေသကြီး/ ပြည်နယ်	မြို့နယ်	စပါး အမျိုးအစား	စပါးတင်း(၁၀၀)/ ကျပ်			ဆန် အမျိုးအစား	ဆန်ဈေး(၁)အိတ်/ကျပ်		
				ယခင်နှစ်	ယခင်လ	ယနေ့		ယခင်နှစ်	ယခင်လ	ယနေ့
၁	ရန်ကုန်	သန်လျင်	မနောသုခ(မိုးသစ်)	၁၁၅၆၀၀၀	၁၆၂၀၀၀၀	၁၈၄၀၀၀၀	မနောသုခ(မိုးသစ်)	၄၃၀၀၀	၆၉၀၀၀	၈၁၀၀၀
၂	ဧရာဝတီ	ပုသိမ်	မနောသုခ(မိုးသစ်)	၁၁၉၆၀၀၀	၁၇၄၈၀၀၀	၁၉၃၀၀၀၀	မနောသုခ(မိုးသစ်)	၄၄၀၀၀	၇၈၀၀၀	၈၁၀၀၀
၃	ပဲခူး	ပဲခူး	မနောသုခ(မိုးသစ်)	၁၁၉၆၀၀၀	၁၆၅၆၀၀၀	၁၉၃၂၀၀၀	မနောသုခ(မိုးသစ်)	၄၆၀၀၀	၆၃၀၀၀	၇၄၀၀၀
		ပြည်	မနောသုခ(မိုးသစ်)	၁၂၀၀၀၀၀	၁၆၁၀၀၀၀	၂၀၀၀၀၀၀	မနောသုခ(မိုးသစ်)	၄၃၀၀၀	၆၀၀၀၀	၇၄၀၀၀
၄	မန္တလေး	မန္တလေး	မနောသုခ(မိုးဟောင်း)	၁၂၅၀၀၀၀	၂၅၀၀၀၀၀		မနောသုခ(မိုးဟောင်း)	၄၈၀၀၀	၉၆၀၀၀	၁၀၀၀၀၀
			မနောသုခ(မိုးသစ်)	၁၃၀၀၀၀၀	၂၀၀၀၀၀၀	၂၂၀၀၀၀၀	မနောသုခ(မိုးသစ်)	၄၅၀၀၀	၇၅၀၀၀	၈၆၀၀၀
		ပျဉ်းမနား	မနောသုခ(မိုးဟောင်း)				မနောသုခ(မိုးဟောင်း)	၅၃၀၀၀	၈၇၀၀၀	၉၅၀၀၀
			မနောသုခ(မိုးသစ်)	၁၂၀၀၀၀၀	၁၇၀၀၀၀၀	၂၂၈၀၀၀၀	မနောသုခ(မိုးသစ်)	၄၇၀၀၀	၇၀၀၀၀	၈၂၀၀၀
၅	စစ်ကိုင်း	ရွှေဘို	ဧရာမင်း(မိုးဟောင်း)				ဧရာမင်း(မိုးဟောင်း)	၆၅၀၀၀	၁၆၀၀၀၀	၁၆၀၀၀၀
			ဧရာမင်း(မိုးသစ်)	၁၅၀၀၀၀၀	၂၁၀၀၀၀၀	၂၆၅၀၀၀၀	ဧရာမင်း(မိုးသစ်)	၆၀၀၀၀	၁၀၅၀၀၀	၁၂၅၀၀၀
၆	ရခိုင်ပြည်နယ်	စစ်တွေ	ရွှေဝါထွန်း(မိုး)		၁၇၉၀၀၀၀	၁၇၉၀၀၀၀	ရွှေဝါထွန်း(မိုး)		၁၀၀၀၀၀	၁၄၀၀၀၀
၇	မွန်	မော်လမြိုင်	ဇီယာ(မိုးသစ်)	၁၀၀၀၀၀၀	၁၇၄၈၀၀၀	၁၉၅၀၀၀၀	ဇီယာ(မိုးသစ်)	၃၉၀၀၀	၆၅၀၀၀	၆၈၀၀၀

FOB ရန်ကုန်နှင့် နိုင်ငံတကာဆန်ဈေးနှုန်းများ ( ၁၇.၁.၂၀၂၄ )

USD/MT

စဉ်	နိုင်ငံ	၁၀၀%	၅%	၁၀%	၁၅%	၂၅%	ပေါင်းဆန်	B 1-2	B 2-3-4	Sources
၁	ထိုင်း	၆၈၂	၆၆၈	-	-	၆၂၆	၆၅၂	-	-	thairiceexporters.or.th
၂	ဗီယက်နမ်	-	၆၅၃-၆၅၇	-	-	၆၁၄-၆၁၈	-	-	-	thairiceexporters.or.th
၃	အိန္ဒိယ	-	-	-	-	-	၅၂၄-၅၂၈	-	-	thairiceexporters.or.th
၄	ပါကစ္စတန်	-	၆၂၃-၆၂၇	-	-	၅၅၉-၅၆၃	၆၀၉-၆၁၃	-	-	thairiceexporters.or.th
၅	FOB ရန်ကုန်	-	၅၇၅-၅၈၀	၅၆၅-၅၇၅	၅၆၀-၅၆၅	၅၅၅-၅၆၀	၆၄၀-၆၅၀	၄၁၀-၄၂၀		မြန်မာနိုင်ငံဆန်စပါးအသင်းချုပ်

တိုင်းဒေသကြီးနှင့် ပြည်နယ်များ၏ စပါးဆန်ဈေးနှုန်းများ ပြောင်းလဲမှုတင်ပြချက် (၁၈.၁.၂၀၂၄ )

၁။ ဈေးနှုန်းပြောင်းလဲမှု

- (က) ဧည့်မထမိုးစပါးဟောင်းဈေးနှုန်း (၄၆ပေါင်တင်း ၁၀၀ ဈေးနှုန်း)။ ၁၇.၁.၂၀၂၄ ရက်နေ့ဈေးဖြင့် တည်ငြိမ်နေပါသည်။
- (ခ) ဧည့်မထမိုးဆန်ဟောင်းဈေးနှုန်း (၁၀၈ပေါင်တစ်အိတ်ဈေးနှုန်း)။ ၁၇.၁.၂၀၂၄ ရက်နေ့ ဈေးဖြင့် တည်ငြိမ်နေပါသည်။
- (ဂ) ဧည့်မထမိုးစပါးသစ်ဈေးနှုန်း (၄၆ပေါင်တင်း ၁၀၀ ဈေးနှုန်း)။ ၁၇.၁.၂၀၂၄ ရက်နေ့ထက် ရန်ကုန်တိုင်းဒေသကြီး၊ စစ်ကိုင်းတိုင်းဒေသကြီးတို့ရှိ (၇)မြို့နယ် တွင် အနည်းဆုံး ၉၀၀၀ကျပ် မှ အများဆုံး ၅၀၀၀၀ကျပ် ဈေးတက်ခဲ့ပါသည်။
- (ဃ) ဧည့်မထမိုးဆန်သစ်ဈေးနှုန်း (၁၀၈ပေါင် တစ်အိတ်ဈေးနှုန်း)။ ၁၇.၁.၂၀၂၄ ရက်နေ့ထက် ရန်ကုန်တိုင်းဒေသကြီး၊ ဧရာဝတီတိုင်းဒေသကြီး၊ စစ်ကိုင်းတိုင်း ဒေသကြီးတို့ရှိ (၁၈)မြို့နယ်တွင် အနည်းဆုံး ၁၀၀၀ကျပ် မှ အများဆုံး ၂၀၀၀ကျပ် ဈေးတက်ခဲ့ပါသည်။

၂။ ရန်ကုန်တိုင်းဒေသကြီး၊ ဧရာဝတီတိုင်းဒေသကြီးတို့ရှိ မြို့နယ်အချို့တွင် စပါးဆန်ဈေးများ တက်ခဲ့ပါသည်။ မိုးစပါး လက်ကျန်နည်းပြီး ဈေးကွက်အဝင်လျော့လာခြင်း၊ သိုလှောင်တောင်သူနှင့် စက်ပိုင်ကုန်သည်များတွင်သာ စပါးလက်ကျန်ရှိပြီး တက်ဈေးမျှော်၍ ထုတ်ရောင်းမှုနည်းခြင်း၊ ကုန်သည်များ ဝယ်ယူစုဆောင်းမှုရှိနေခြင်း တို့ကြောင့် ဈေးတက်ခြင်းဖြစ်ကြောင်း သိရပါသည်။

၃။ စစ်ကိုင်းတိုင်းဒေသကြီးရှိ ရွှေဘို၊ ရေဦး၊ ကလေးမြို့နယ်တို့တွင် စိုက်ပျိုးထွက်ရှိမှု လျော့နည်းခြင်း၊ ရိတ်သိမ်းထွက်ရှိချိန်တွင် တောင်သူများအနေဖြင့် သိုလှောင်ရန် အခက်အခဲ ကြောင့် ရသည့်ဈေးဖြင့် ထုတ်ရောင်းခဲ့ခြင်း၊ သိုလှောင်ထားရှိသည့် လှောင်လက်များ အနေ ဖြင့်လည်း တက်ဈေးမျှော်ပြီး ထုတ်ရောင်းမှုနည်းနေခြင်း၊ လမ်းပန်းဆက်သွယ်ရေး အခြေအနေ များကြောင့် ယခင်ကဲ့သို့တင်ပို့ရောင်းချနိုင်မှုမရှိခြင်းတို့ကြောင့် ဈေးတက်ခြင်းဖြစ်ကြောင်း သိရပါ သည်။