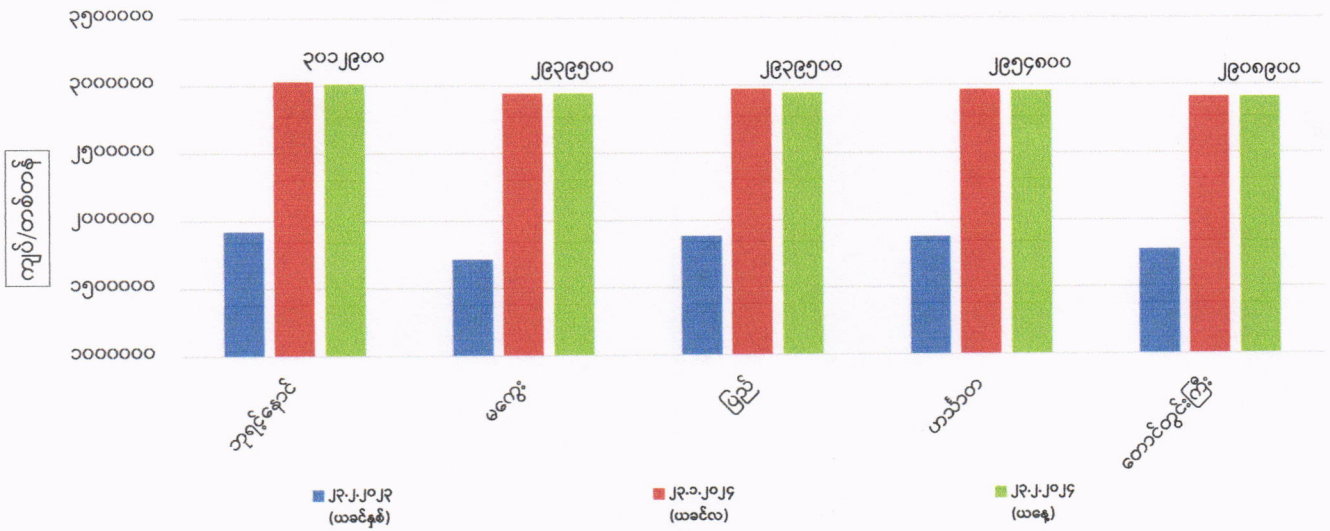
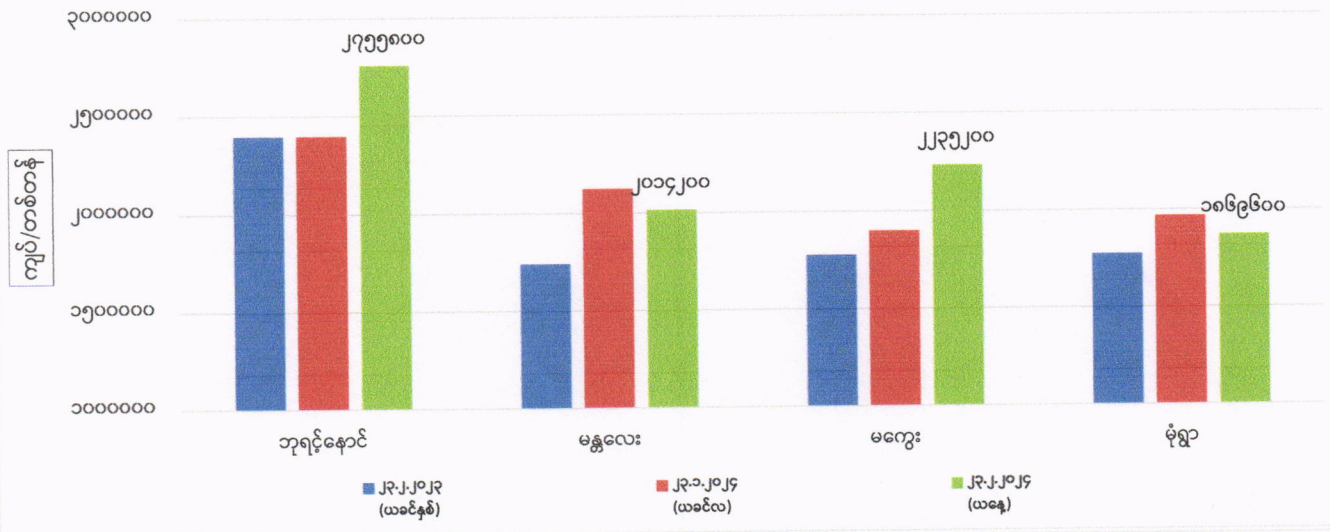


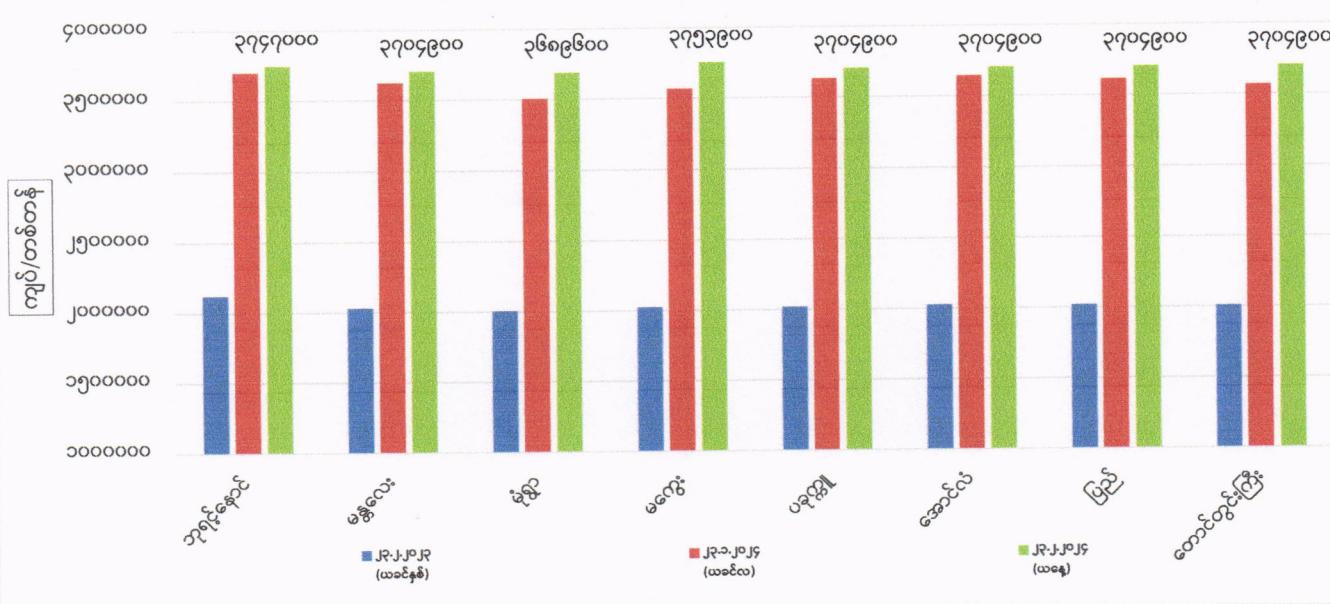
ကုန်စည်ခိုင်အလိုက် မတ်ပဲ ပြည်တွင်း တစ်တန်ဈေးနှုန်းများ



ကုန်စည်ခိုင်အလိုက် ပဲတီစိမ်း ပြည်တွင်း တစ်တန်ဈေးနှုန်းများ



ကုန်စည်ခိုင်အလိုက် ပဲစင်းငုံ ပြည်တွင်း တစ်တန်ဈေးနှုန်းများ



ကုန်စည်ခိုင်အလိုက် မတ်ပဲ(Raw)တစ်တန် ဈေးနှုန်းများ ဖြစ်ပေါ်မှု နှိုင်းယှဉ်ချက်ဇယား

ရေတွက်ပုံ - ကျပ်/တန်

| စဉ် | ကုန်စည်ခိုင်အမည် | ယနေ့ ၂၃.၂.၂၀၂၄ | ယခင်နေ့ ၂၂.၂.၂၀၂၄ | နှိုင်းယှဉ်ချက် | သုံးသပ်ချက် |
|-----|----------------------------|-------------------|----------------------|-----------------|--|
| ၁ | ဘုရင့်နောင်ကုန်စည်ခိုင် | ၃၀၁၂၉၀၀ | ၃၀၅၂၈၀၀ | ↓ -၃၉၉၀၀ | ဘုရင့်နောင်၊ ပြည်နှင့် ဟင်္သာတကုန်စည်ခိုင်တို့တွင် ဈေးနှုန်းများ ကျဆင်းနေပြီး မကွေးနှင့် တောင်တွင်းကြီးကုန်စည်ခိုင်တို့တွင် ဈေးနှုန်းများ တည်ငြိမ်နေကြောင်း သိရှိရပါသည်။ |
| ၂ | မကွေးကုန်စည်ခိုင် | ၂၉၃၉၅၀၀ | ၂၉၃၉၅၀၀ | ■ - | |
| ၃ | ပြည်ကုန်စည်ခိုင် | ၂၉၃၉၅၀၀ | ၂၉၈၅၄၀၀ | ↓ -၄၅၉၀၀ | |
| ၄ | ဟင်္သာတကုန်စည်ခိုင် | ၂၉၅၄၈၀၀ | ၂၉၇၉၃၀၀ | ↓ -၂၄၅၀၀ | |
| ၅ | တောင်တွင်းကြီးကုန်စည်ခိုင် | ၂၉၀၈၉၀၀ | ၂၉၀၈၉၀၀ | ■ - | |

ကုန်စည်ခိုင်အလိုက် ပဲတီစိမ်းတစ်တန်ဈေးနှုန်းများ ဖြစ်ပေါ်မှု နှိုင်းယှဉ်ချက်ဇယား

| စဉ် | ကုန်စည်ခိုင်အမည် | ယနေ့ ၂၃.၂.၂၀၂၄ | ယခင်နေ့ ၂၂.၂.၂၀၂၄ | နှိုင်းယှဉ်ချက် | သုံးသပ်ချက် |
|-----|--------------------------------------|-------------------|----------------------|-----------------|--|
| ၁ | ဘုရင့်နောင်ကုန်စည်ခိုင်(ခရမ်းရွှေဝါ) | ၂၇၅၅၈၀၀ | ၂၇၅၅၈၀၀ | ■ - | ဘုရင့်နောင်၊ မန္တလေး၊ မကွေးနှင့် မုံရွာကုန်စည်ခိုင်တို့တွင် ဈေးနှုန်းများ တည်ငြိမ်နေကြောင်း သိရှိရပါသည်။ |
| ၂ | မန္တလေးကုန်စည်ခိုင်(သစ်) | ၂၀၁၄၂၀၀ | ၂၀၁၄၂၀၀ | ■ - | |
| ၃ | မကွေးကုန်စည်ခိုင် | ၂၂၃၅၂၀၀ | ၂၂၃၅၂၀၀ | ■ - | |
| ၄ | မုံရွာကုန်စည်ခိုင် | ၁၈၆၉၆၀၀ | ၁၈၆၉၆၀၀ | ■ - | |

ကုန်စည်ခိုင်အလိုက် ပဲစင်းငုံတစ်တန် ဈေးနှုန်းများ ဖြစ်ပေါ်မှု နှိုင်းယှဉ်ချက်ဇယား

| စဉ် | ကုန်စည်ခိုင်အမည် | ယနေ့ ၂၃.၂.၂၀၂၄ | ယခင်နေ့ ၂၂.၂.၂၀၂၄ | နှိုင်းယှဉ်ချက် | သုံးသပ်ချက် |
|-----|------------------------------|-------------------|----------------------|-----------------|--|
| ၁ | ဘုရင့်နောင်ကုန်စည်ခိုင်(သစ်) | ၃၇၄၇၀၀၀ | ၃၈၃၀၀၀၀ | ↓ -၈၃၀၀၀ | ဘုရင့်နောင်၊ မန္တလေး၊ မုံရွာ၊ ပခုက္ကူ၊ အောင်လံနှင့် ပြည်ကုန်စည်ခိုင်တို့တွင် ဈေးနှုန်းများ ကျဆင်းနေပြီး မကွေးနှင့် တောင်တွင်းကြီးကုန်စည်ခိုင်တို့တွင် ဈေးနှုန်းများ တည်ငြိမ်နေကြောင်း သိရှိရပါသည်။ |
| ၂ | မန္တလေးကုန်စည်ခိုင် | ၃၇၀၄၉၀၀ | ၃၇၃၅၆၀၀ | ↓ -၃၀၇၀၀ | |
| ၃ | မုံရွာကုန်စည်ခိုင်(သစ်) | ၃၆၈၉၆၀၀ | ၃၆၉၈၈၀၀ | ↓ -၉၂၀၀ | |
| ၄ | မကွေးကုန်စည်ခိုင် | ၃၇၅၃၉၀၀ | ၃၇၅၃၉၀၀ | ■ - | |
| ၅ | ပခုက္ကူကုန်စည်ခိုင် | ၃၇၀၄၉၀၀ | ၃၇၃၅၆၀၀ | ↓ -၃၀၇၀၀ | |
| ၆ | အောင်လံကုန်စည်ခိုင် | ၃၇၀၄၉၀၀ | ၃၇၃၅၆၀၀ | ↓ -၃၀၇၀၀ | |
| ၇ | ပြည်ကုန်စည်ခိုင် | ၃၇၀၄၉၀၀ | ၃၇၆၆၂၀၀ | ↓ -၆၁၃၀၀ | |
| ၈ | တောင်တွင်းကြီးကုန်စည်ခိုင် | ၃၇၀၄၉၀၀ | ၃၇၀၄၉၀၀ | ■ - | |

FOB ရန်ကုန်နှင့် နိုင်ငံတကာတွင် ဖြစ်ပေါ်နေသော မတ်ပဲ၊ ပဲတီစိမ်းနှင့် ပဲစင်းငုံ ဈေးနှုန်းများ (၂၃.၂.၂၀၂၄ရက်နေ့)

ရေတွက်ပုံ-USD/MT

| စဉ် | နိုင်ငံ | မတ်ပဲ | ပဲတီစိမ်း | ပဲစင်းငုံ | မှတ်ချက် |
|-----|---------|-------|-----------|-----------|--|
| ၁ | အိန္ဒိယ | ၁၀၄၄ | ၁၀၈၀ | ၁၂၄၈ | အိန္ဒိယနိုင်ငံဈေးမှာ etradeတွင်ဖြစ်ပေါ်နေသော ဈေးနှုန်းဖြစ်ပြီး ရန်ကုန်ဈေးမှာ ဘုရင့်နောင်ကုန်စည်ခိုင်တွင် ဖြစ်ပေါ်နေသော ဈေးနှုန်းဖြစ်ပါသည်။ |
| ၂ | တရုတ် | ၈၇၅ | ၈၀၆ | | |
| ၃ | ရန်ကုန် | ၁၀၀၀ | ၈၂၀ | ၁၂၄၀ | |