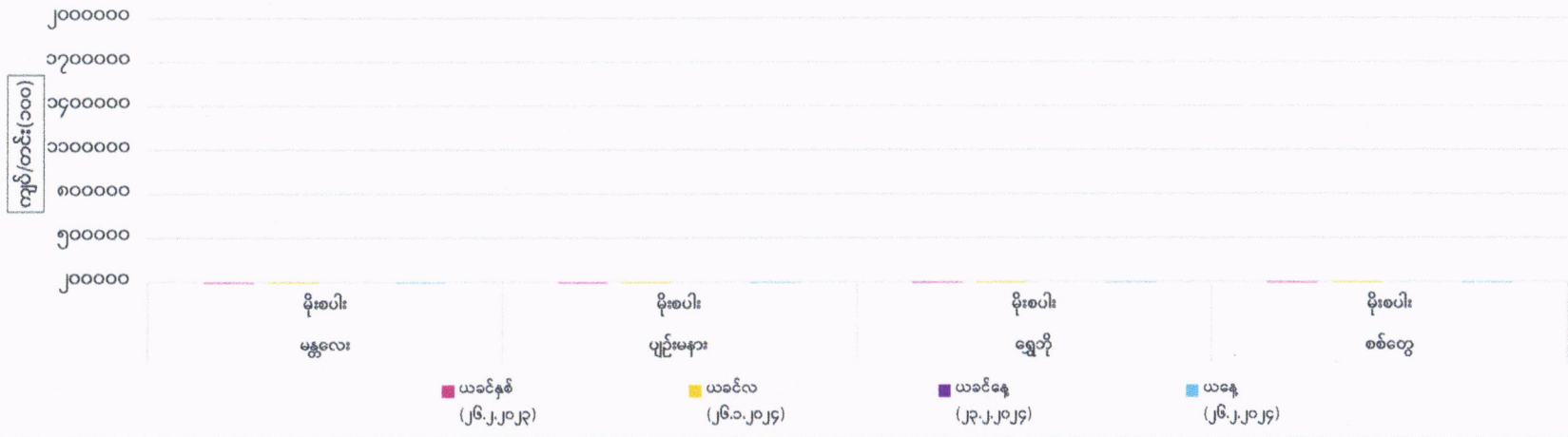
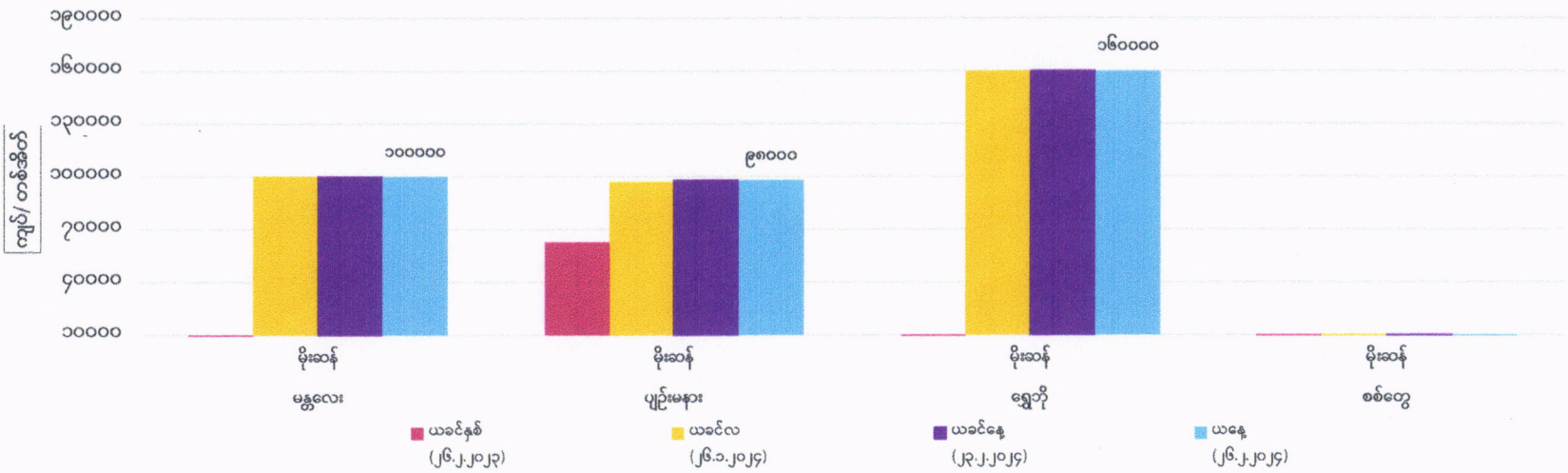


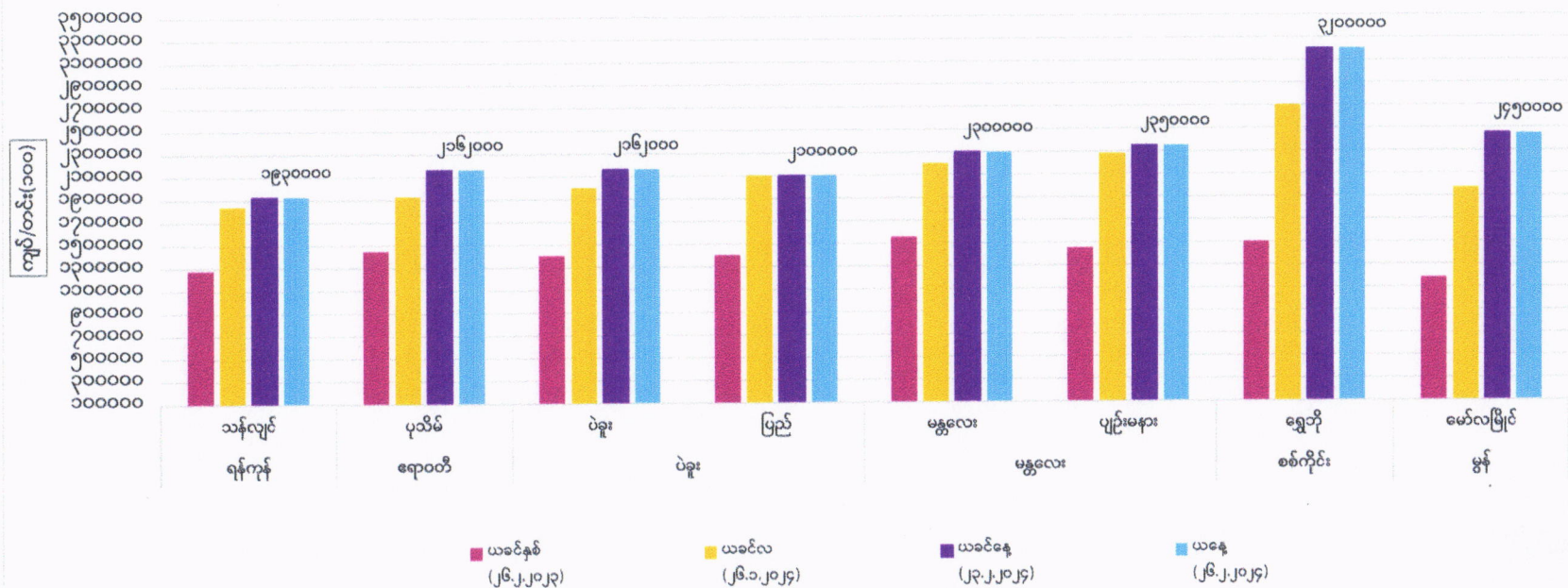
တိုင်းဒေသကြီး/ပြည်နယ်များရှိ ဧည့်မထမိုးစပါးဟောင်း တင်း(၁၀၀)ဈေးနှုန်းများ



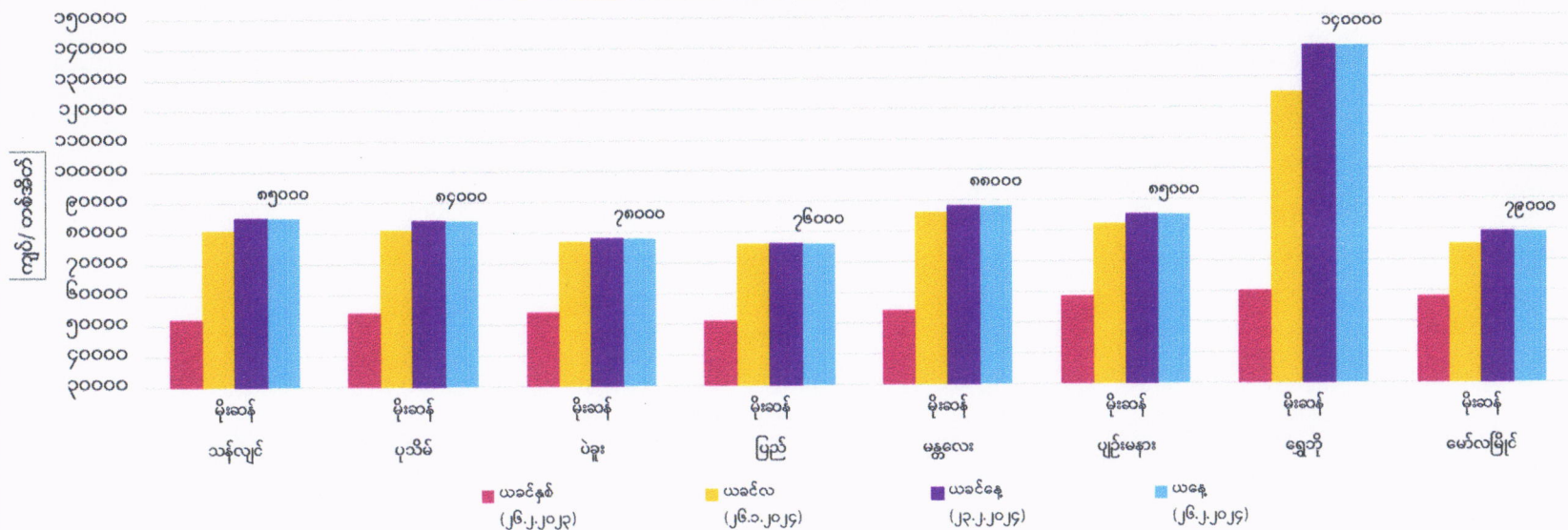
တိုင်းဒေသကြီး/ပြည်နယ်များရှိ ဧည့်မထမိုးဆန်ဟောင်း တစ်အိတ်ဈေးနှုန်းများ



တိုင်းဒေသကြီး/ပြည်နယ်များရှိ ဧည့်မထမိုးစပါးသစ် တင်း(၁၀၀)ဈေးနှုန်းများ



တိုင်းဒေသကြီး/ပြည်နယ်များရှိ ဧည့်မထမိုးဆန်သစ် တစ်အိတ်ဈေးနှုန်းများ



စီးပွားရေးနှင့်ကူးသန်းရောင်းဝယ်ရေးဝန်ကြီးဌာန
တိုင်းဒေသကြီးနှင့်ပြည်နယ်အလိုက် ဧည့်မထစပါး ၄၆ ပေါင်ကိုက် တင်း(၁၀၀)ဈေးနှုန်းနှင့်
ဧည့်မထဆန်အလတ်စ တစ်တင်းခွဲဝင် တစ်အိတ်ဈေးနှုန်း (၂၆.၂.၂၀၂၄)

စဉ်	တိုင်းဒေသကြီး/ ပြည်နယ်	မြို့နယ်	စပါး အမျိုးအစား	စပါးတင်း(၁၀၀)/ ကျပ်				ဆန် အမျိုးအစား	ဆန်ဈေး(၁)အိတ်/ကျပ်			
				ယခင်နှစ်	ယခင်လ	ယခင်နေ့	ယနေ့		ယခင်နှစ်	ယခင်လ	ယခင်နေ့	ယနေ့
၁	ရန်ကုန်	သန်လျင်	မနောသုခ(မိုးသစ်)	၁၂၇၆၀၀၀	၁၉၂၀၀၀၀	၁၉၃၀၀၀၀	၁၉၇၀၀၀၀	မနောသုခ(မိုးသစ်)	၅၂၀၀၀	၈၅၀၀၀	၈၅၀၀၀	၈၆၀၀၀
၂	ဧရာဝတီ	ပုသိမ်	မနောသုခ(မိုးသစ်)	၁၄၄၄၀၀၀	၂၁၁၆၀၀၀	၂၁၆၂၀၀၀	၂၂၀၈၀၀၀	မနောသုခ(မိုးသစ်)	၅၄၀၀၀	၈၁၀၀၀	၈၄၀၀၀	၈၄၀၀၀
၃	ပဲခူး	ပဲခူး	မနောသုခ(မိုးသစ်)	၁၄၀၀၀၀၀	၂၁၀၀၀၀၀	၂၁၆၂၀၀၀	၂၁၆၂၀၀၀	မနောသုခ(မိုးသစ်)	၅၄၀၀၀	၇၇၀၀၀	၇၈၀၀၀	၇၈၀၀၀
		ပြည်	မနောသုခ(မိုးသစ်)	၁၄၀၀၀၀၀	၂၁၀၀၀၀၀	၂၁၀၀၀၀၀	၂၁၀၀၀၀၀	မနောသုခ(မိုးသစ်)	၅၁၀၀၀	၇၆၀၀၀	၇၆၀၀၀	၇၆၀၀၀
၄	မန္တလေး	မန္တလေး	မနောသုခ(မိုးဟောင်း)					မနောသုခ(မိုးဟောင်း)	၁၀၀၀၀၀	၁၀၀၀၀၀	၁၀၀၀၀၀	၁၀၀၀၀၀
			မနောသုခ(မိုးသစ်)	၁၆၀၀၀၀၀	၂၂၀၀၀၀၀	၂၃၀၀၀၀၀	၂၃၀၀၀၀၀	မနောသုခ(မိုးသစ်)	၅၅၀၀၀	၈၆၀၀၀	၈၈၀၀၀	၈၈၀၀၀
		ပျဉ်းမနား	မနောသုခ(မိုးဟောင်း)					မနောသုခ(မိုးဟောင်း)	၆၂၅၀၀	၉၇၀၀၀	၉၈၀၀၀	၉၈၀၀၀
			မနောသုခ(မိုးသစ်)	၁၅၀၀၀၀၀	၂၂၈၀၀၀၀	၂၃၅၀၀၀၀	၂၃၅၀၀၀၀	မနောသုခ(မိုးသစ်)	၅၈၅၀၀	၈၃၀၀၀	၈၅၀၀၀	၈၅၀၀၀
၅	စစ်ကိုင်း	ရွှေဘို	ဧရာမင်း(မိုးဟောင်း)					ဧရာမင်း(မိုးဟောင်း)	၁၆၀၀၀၀	၁၆၀၀၀၀	၁၆၀၀၀၀	၁၆၀၀၀၀
			ဧရာမင်း(မိုးသစ်)	၁၅၀၀၀၀၀	၃၀၀၀၀၀၀	၃၂၀၀၀၀၀	၃၂၀၀၀၀၀	ဧရာမင်း(မိုးသစ်)	၆၅၀၀၀	၁၃၅၀၀၀	၁၄၀၀၀၀	၁၄၀၀၀၀
၆	ရခိုင်ပြည်နယ်	စစ်တွေ	ရွှေဝါထွန်း(မိုး)					ရွှေဝါထွန်း(မိုး)				
၇	မွန်	မော်လမြိုင်	ဇီယာ(မိုးသစ်)	၁၃၀၀၀၀၀	၂၁၅၀၀၀၀	၂၄၅၀၀၀၀	၂၄၅၀၀၀၀	ဇီယာ(မိုးသစ်)	၅၉၀၀၀	၇၅၀၀၀	၇၉၀၀၀	၇၉၀၀၀

FOB ရန်ကုန်နှင့် နိုင်ငံတကာဆန်ဈေးနှုန်းများ (၂၁.၂.၂၀၂၄)

USD/MT

စဉ်	နိုင်ငံ	၁၀၀%	၅%	၁၀%	၁၅%	၂၅%	ပေါင်းဆန်	B 1-2	B 2-3-4	Sources
၁	ထိုင်း	၆၃၂	၆၁၈	-	-	၅၈၉	၆၃၀	-	-	thairiceexporters.or.th
၂	ဗီယက်နမ်	-	၆၂၈-၆၃၂	-	-	၆၀၄-၆၀၈	-	-	-	thairiceexporters.or.th
၃	အိန္ဒိယ	-	-	-	-	-	၅၄၈-၅၅၂	-	-	thairiceexporters.or.th
၄	ပါကစ္စတန်	-	၆၁၃-၆၁၇	-	-	၅၇၅-၅၇၉	၆၂၁-၆၂၅	-	-	thairiceexporters.or.th
၅	FOB ရန်ကုန်	-	၆၁၀-၆၁၅	၆၀၀-၆၁၀	၅၉၀-၆၀၀	၅၈၀-၅၉၀	၆၅၀-၆၆၀	၄၁၀-၄၂၀		မြန်မာနိုင်ငံဆန်စပါးအသင်းချုပ်

တိုင်းဒေသကြီးနှင့် ပြည်နယ်များ၏ စပါးဆန်ဈေးနှုန်းများ ပြောင်းလဲမှုတင်ပြချက် (၂၆.၂.၂၀၂၄)

၁။ ဈေးနှုန်းပြောင်းလဲမှု

- (က) ဧည့်မထမိုးစပါးဟောင်းဈေးနှုန်း (၄၆ပေါင်တင်း ၁၀၀ ဈေးနှုန်း)။ ၂၃.၂.၂၀၂၄ ရက်နေ့ဈေးဖြင့် တည်ငြိမ်နေပါသည်။
- (ခ) ဧည့်မထမိုးဆန်ဟောင်းဈေးနှုန်း (၁၀၈ပေါင်တစ်အိတ်ဈေးနှုန်း)။ ၂၃.၂.၂၀၂၄ ရက်နေ့ဈေးဖြင့် တည်ငြိမ်နေပါသည်။
- (ဂ) ဧည့်မထမိုးစပါးသစ်ဈေးနှုန်း (၄၆ပေါင်တင်း ၁၀၀ ဈေးနှုန်း)။ ၂၃.၂.၂၀၂၄ ရက်နေ့ထက် ရန်ကုန်တိုင်းဒေသကြီး၊ ဧရာဝတီတိုင်းဒေသကြီးရှိ (၈)မြို့နယ် တွင် အနည်းဆုံး ၄၀၀၀၀ ကျပ်မှ အများဆုံး ၄၆၀၀၀ကျပ် ဈေးတက်ခဲ့ပါသည်။
- (ဃ) ဧည့်မထမိုးဆန်သစ်ဈေးနှုန်း (၁၀၈ပေါင် တစ်အိတ်ဈေးနှုန်း)။ ၂၃.၂.၂၀၂၄ ရက်နေ့ထက် ရန်ကုန်တိုင်းဒေသကြီးရှိ (၃)မြို့နယ်တွင် ၁၀၀၀ကျပ် စီ ဈေးတက်ခဲ့ပါသည်။

၂။ ရန်ကုန်တိုင်းဒေသကြီးရှိ မြို့နယ်အချို့တွင် တောင်သူလက်ဝယ် စပါးလက်ကျန်နည်းပြီး ကုန်သည်များ ဝယ်အားရှိ၍ ဈေးတက်ခဲ့ကြောင်း သိရပါသည်။

၃။ ဧရာဝတီတိုင်းဒေသကြီး ပုသိမ်ခရိုင်ရှိ မြို့နယ်အချို့တွင် စပါးဈေး တက်ခဲ့ပါသည်။ မြို့နယ် အချို့တွင် မိုးစပါးဆန်လက်ကျန် နည်းပါးချိန်ဖြစ်ခြင်း၊ သိုလှောင်ကုန်သည်များတွင်သာရှိ၍ တက်ဈေး မျှော်ပြီး ထုတ်ရောင်းမှုနည်းခြင်းကြောင့် စက်ပိုင်များ အနေဖြင့် ကြိတ်ခွဲစပါးရရှိရေး ဈေးပေး ဝယ်ယူမှု ရှိခြင်းတို့ကြောင့် စပါးဆန်ဈေးနှုန်းများ တက်ခဲ့ခြင်းဖြစ်ကြောင်း သိရပါသည်။