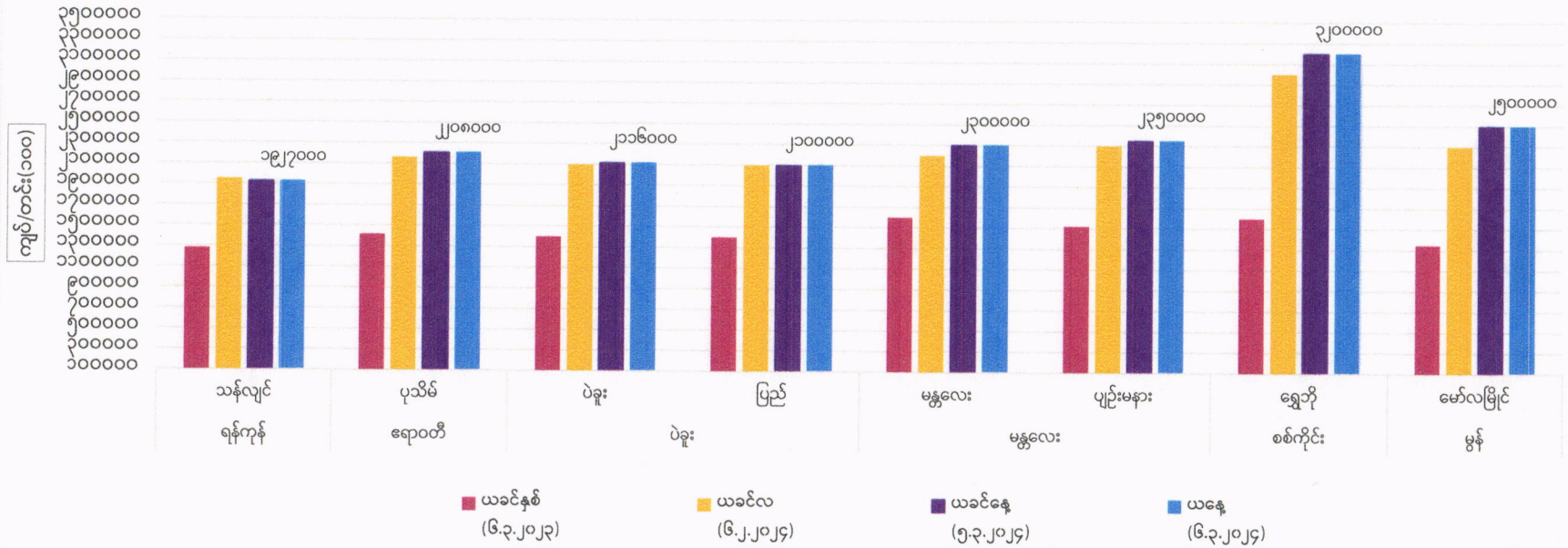
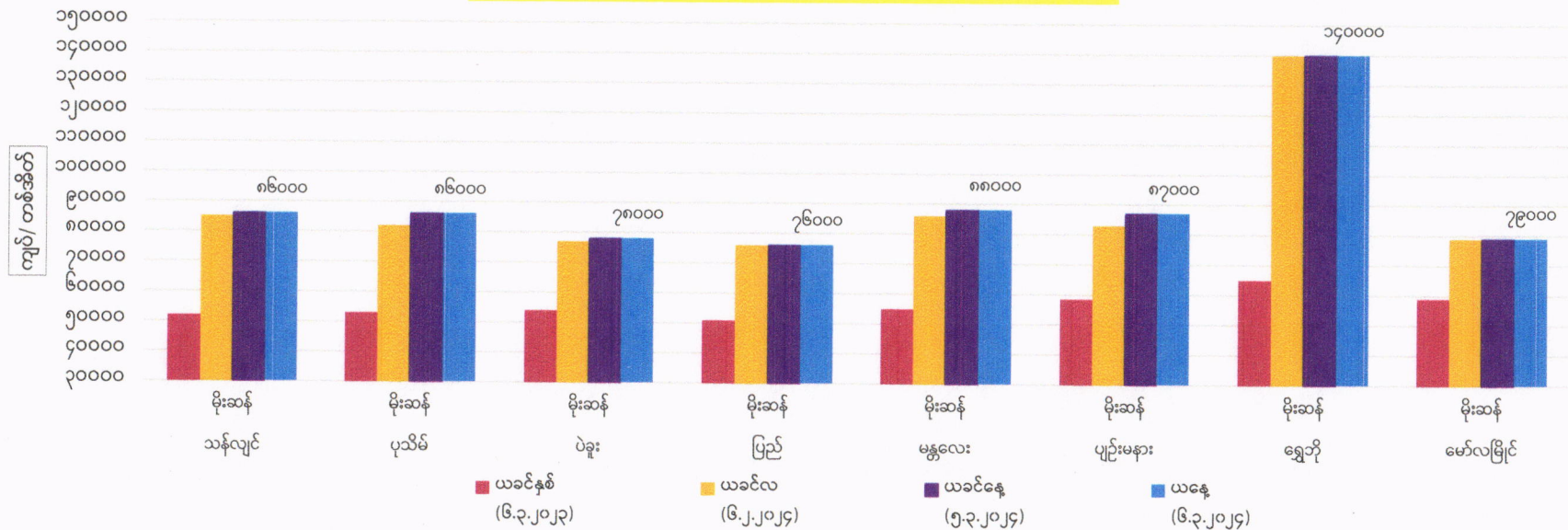


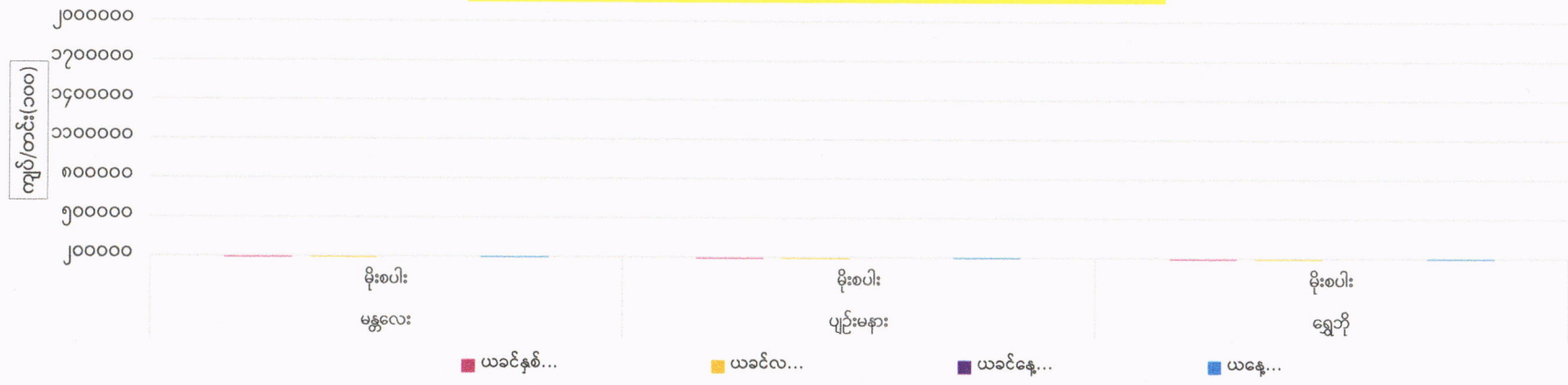
တိုင်းဒေသကြီး/ပြည်နယ်များရှိ ဧည့်မထမိုးစပါးသစ် တင်း(၁၀၀)ဈေးနှုန်းများ



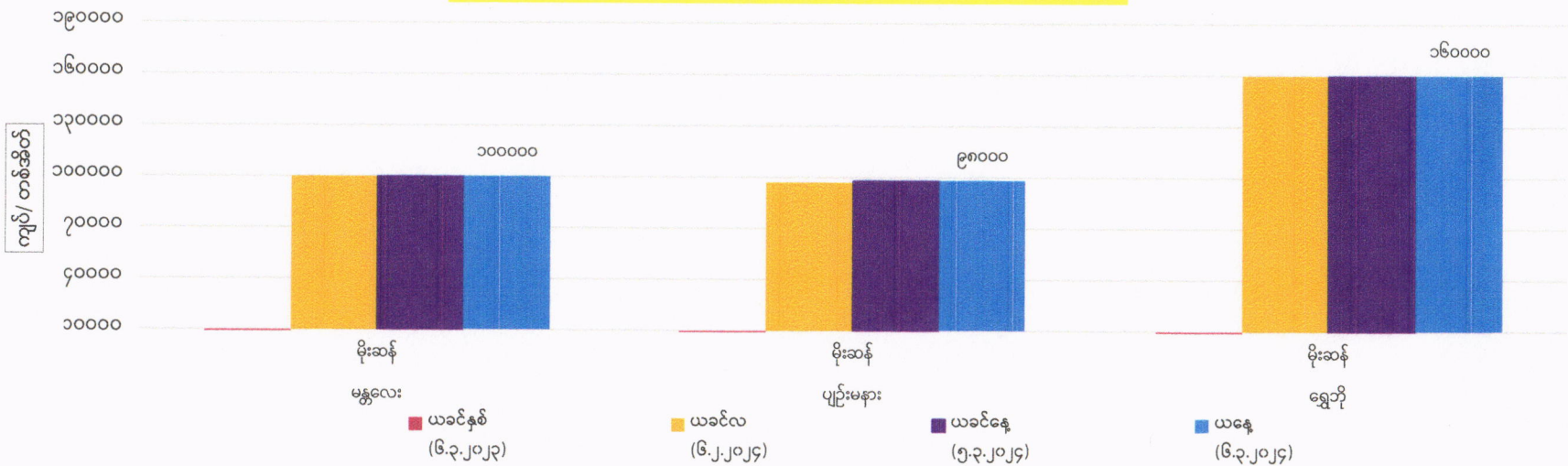
တိုင်းဒေသကြီး/ပြည်နယ်များရှိ ဧည့်မထမိုးဆန်သစ် တစ်အိတ်ဈေးနှုန်းများ



တိုင်းဒေသကြီး/ပြည်နယ်များရှိ ဧည့်မထမိုးစပါးဟောင်း တင်း(၁၀၀)ဈေးနှုန်းများ



တိုင်းဒေသကြီး/ပြည်နယ်များရှိ ဧည့်မထမိုးဆန်ဟောင်း တစ်အိတ်ဈေးနှုန်းများ



**စီးပွားရေးနှင့်ကူးသန်းရောင်းဝယ်ရေးဝန်ကြီးဌာန**  
**တိုင်းဒေသကြီးနှင့်ပြည်နယ်အလိုက် ဧည့်မထစပါး ၄၆ ပေါင်ကိုက် တင်း(၁၀၀)ဈေးနှုန်းနှင့်**  
**ဧည့်မထဆန်အလတ်စ တစ်တင်းခွဲဝင် တစ်အိတ်ဈေးနှုန်း (၆.၃.၂၀၂၄)**

| စဉ် | တိုင်းဒေသကြီး/<br>ပြည်နယ် | မြို့နယ်    | စပါး<br>အမျိုးအစား  | စပါးတင်း(၁၀၀)/ ကျပ် |         |         |         | ဆန်<br>အမျိုးအစား   | ဆန်ဈေး(၁)အိတ်/ကျပ် |        |         |        |
|-----|---------------------------|-------------|---------------------|---------------------|---------|---------|---------|---------------------|--------------------|--------|---------|--------|
|     |                           |             |                     | ယခင်နှစ်            | ယခင်လ   | ယခင်နေ့ | ယနေ့    |                     | ယခင်နှစ်           | ယခင်လ  | ယခင်နေ့ | ယနေ့   |
| ၁   | ရန်ကုန်                   | သန်လျင်     | မနောသုခ(မိုးသစ်)    | ၁၂၇၆၀၀၀             | ၁၉၅၃၀၀၀ | ၁၉၂၇၀၀၀ | ၁၉၂၇၀၀၀ | မနောသုခ(မိုးသစ်)    | ၅၂၀၀၀              | ၈၅၀၀၀  | ၈၆၀၀၀   | ၈၆၀၀၀  |
| ၂   | ဧရာဝတီ                    | ပုသိမ်      | မနောသုခ(မိုးသစ်)    | ၁၄၁၆၀၀၀             | ၂၁၆၂၀၀၀ | ၂၂၀၈၀၀၀ | ၂၂၀၈၀၀၀ | မနောသုခ(မိုးသစ်)    | ၅၃၀၀၀              | ၈၂၀၀၀  | ၈၆၀၀၀   | ၈၆၀၀၀  |
| ၃   | ပဲခူး                     | ပဲခူး       | မနောသုခ(မိုးသစ်)    | ၁၄၀၀၀၀၀             | ၂၁၀၀၀၀၀ | ၂၁၁၆၀၀၀ | ၂၁၁၆၀၀၀ | မနောသုခ(မိုးသစ်)    | ၅၄၀၀၀              | ၇၇၀၀၀  | ၇၈၀၀၀   | ၇၈၀၀၀  |
|     |                           | ပြည်        | မနောသုခ(မိုးသစ်)    | ၁၄၀၀၀၀၀             | ၂၁၀၀၀၀၀ | ၂၁၀၀၀၀၀ | ၂၁၀၀၀၀၀ | မနောသုခ(မိုးသစ်)    | ၅၁၀၀၀              | ၇၆၀၀၀  | ၇၆၀၀၀   | ၇၆၀၀၀  |
| ၄   | မန္တလေး                   | မန္တလေး     | မနောသုခ(မိုးဟောင်း) |                     |         |         |         | မနောသုခ(မိုးဟောင်း) | ၁၀၀၀၀၀             | ၁၀၀၀၀၀ | ၁၀၀၀၀၀  | ၁၀၀၀၀၀ |
|     |                           |             | မနောသုခ(မိုးသစ်)    | ၁၆၀၀၀၀၀             | ၂၂၀၀၀၀၀ | ၂၃၀၀၀၀၀ | ၂၃၀၀၀၀၀ | မနောသုခ(မိုးသစ်)    | ၅၅၀၀၀              | ၈၆၀၀၀  | ၈၈၀၀၀   | ၈၈၀၀၀  |
|     |                           | ပျဉ်းမနား   | မနောသုခ(မိုးဟောင်း) |                     |         |         |         | မနောသုခ(မိုးဟောင်း) | ၉၇၀၀၀              | ၉၈၀၀၀  | ၉၈၀၀၀   | ၉၈၀၀၀  |
|     |                           |             | မနောသုခ(မိုးသစ်)    | ၁၅၂၀၀၀၀             | ၂၃၀၀၀၀၀ | ၂၃၅၀၀၀၀ | ၂၃၅၀၀၀၀ | မနောသုခ(မိုးသစ်)    | ၅၈၅၀၀              | ၈၃၀၀၀  | ၈၇၀၀၀   | ၈၇၀၀၀  |
| ၅   | စစ်ကိုင်း                 | ရွှေဘို     | ဧရာမင်း(မိုးဟောင်း) |                     |         |         |         | ဧရာမင်း(မိုးဟောင်း) | ၁၆၀၀၀၀             | ၁၆၀၀၀၀ | ၁၆၀၀၀၀  | ၁၆၀၀၀၀ |
|     |                           |             | ဧရာမင်း(မိုးသစ်)    | ၁၆၀၀၀၀၀             | ၃၀၀၀၀၀၀ | ၃၂၀၀၀၀၀ | ၃၂၀၀၀၀၀ | ဧရာမင်း(မိုးသစ်)    | ၆၅၀၀၀              | ၁၄၀၀၀၀ | ၁၄၀၀၀၀  | ၁၄၀၀၀၀ |
| ၆   | မွန်                      | မော်လမြိုင် | ဇီယာ(မိုးသစ်)       | ၁၃၅၀၀၀၀             | ၂၃၀၀၀၀၀ | ၂၅၀၀၀၀၀ | ၂၅၀၀၀၀၀ | ဇီယာ(မိုးသစ်)       | ၅၉၀၀၀              | ၇၉၀၀၀  | ၇၉၀၀၀   | ၇၉၀၀၀  |

**FOB ရန်ကုန်နှင့် နိုင်ငံတကာဆန်ဈေးနှုန်းများ ( ၂၈.၂.၂၀၂၄ )**

USD/MT

| စဉ် | နိုင်ငံ     | ၁၀၀% | ၅%      | ၁၀%     | ၁၅%     | ၂၅%     | ပေါင်းဆန် | B 1-2   | B 2-3-4 | Sources                        |
|-----|-------------|------|---------|---------|---------|---------|-----------|---------|---------|--------------------------------|
| ၁   | ထိုင်း      | ၆၃၉  | ၆၂၅     | -       | -       | ၅၉၅     | ၆၂၈       | -       | -       | thairiceexporters.or.th        |
| ၂   | ဗီယက်နမ်    | -    | ၆၀၀-၆၀၄ | -       | -       | ၅၇၆-၅၈၀ | -         | -       | -       | thairiceexporters.or.th        |
| ၃   | အိန္ဒိယ     | -    | -       | -       | -       | -       | ၅၅၁-၅၅၅   | -       | -       | thairiceexporters.or.th        |
| ၄   | ပါကစ္စတန်   | -    | ၆၀၉-၆၁၃ | -       | -       | ၅၆၄-၅၆၈ | ၆၂၁-၆၂၅   | -       | -       | thairiceexporters.or.th        |
| ၅   | FOB ရန်ကုန် | -    | ၆၁၀-၆၁၅ | ၆၀၀-၆၁၀ | ၅၉၀-၆၀၀ | ၅၈၀-၅၉၀ | ၆၅၀-၆၆၀   | ၄၁၀-၄၂၀ |         | မြန်မာနိုင်ငံဆန်စပါးအသင်းချုပ် |

တိုင်းဒေသကြီးနှင့် ပြည်နယ်များ၏ စပါးဆန်ဈေးနှုန်းများ ပြောင်းလဲမှုတင်ပြချက် (၆.၃.၂၀၂၄ )

၁။ ဈေးနှုန်းပြောင်းလဲမှု

- (က) ဧည့်မထမိုးစပါးဟောင်းဈေးနှုန်း (၄၆ပေါင်တင်း ၁၀၀ ဈေးနှုန်း)။ ၅.၃.၂၀၂၄  
ရက်နေ့ဈေးဖြင့် တည်ငြိမ်နေပါသည်။
- (ခ) ဧည့်မထမိုးဆန်ဟောင်းဈေးနှုန်း (၁၀၈ပေါင်တစ်အိတ်ဈေးနှုန်း)။ ၅.၃.၂၀၂၄  
ရက်နေ့ဈေးဖြင့် တည်ငြိမ်နေပါသည်။
- (ဂ) ဧည့်မထမိုးစပါးသစ်ဈေးနှုန်း (၄၆ပေါင်တင်း ၁၀၀ ဈေးနှုန်း)။ ၅.၃.၂၀၂၄  
ရက်နေ့ဈေးဖြင့် တည်ငြိမ်နေပါသည်။
- (ဃ) ဧည့်မထမိုးဆန်သစ်ဈေးနှုန်း (၁၀၈ပေါင် တစ်အိတ်ဈေးနှုန်း)။ ၅.၃.၂၀၂၄  
ရက်နေ့ဈေးဖြင့် တည်ငြိမ်နေပါသည်။

၂။ ယနေ့ ရန်ကုန်တိုင်းဒေသကြီး၊ ဧရာဝတီတိုင်းဒေသကြီး၊ ပဲခူးတိုင်းဒေသကြီး၊ စစ်ကိုင်းတိုင်းဒေသကြီးနှင့် မန္တလေးတိုင်းဒေသကြီးရှိ မြို့နယ်များတွင် စပါးဆန်ဈေးကွက်ဝင်ရောက် မှုနှင့် ဝယ်အားပုံမှန်ရှိပြီး ဈေးငြိမ်နေကြောင်း သိရပါသည်။