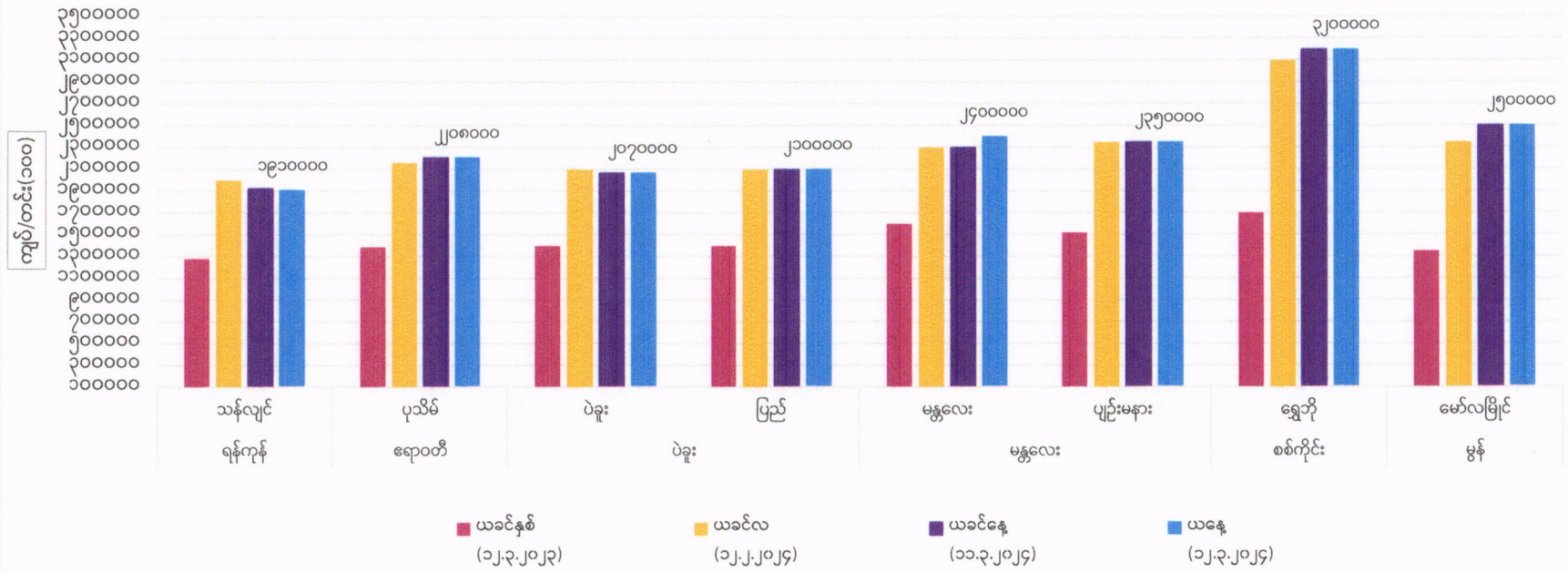
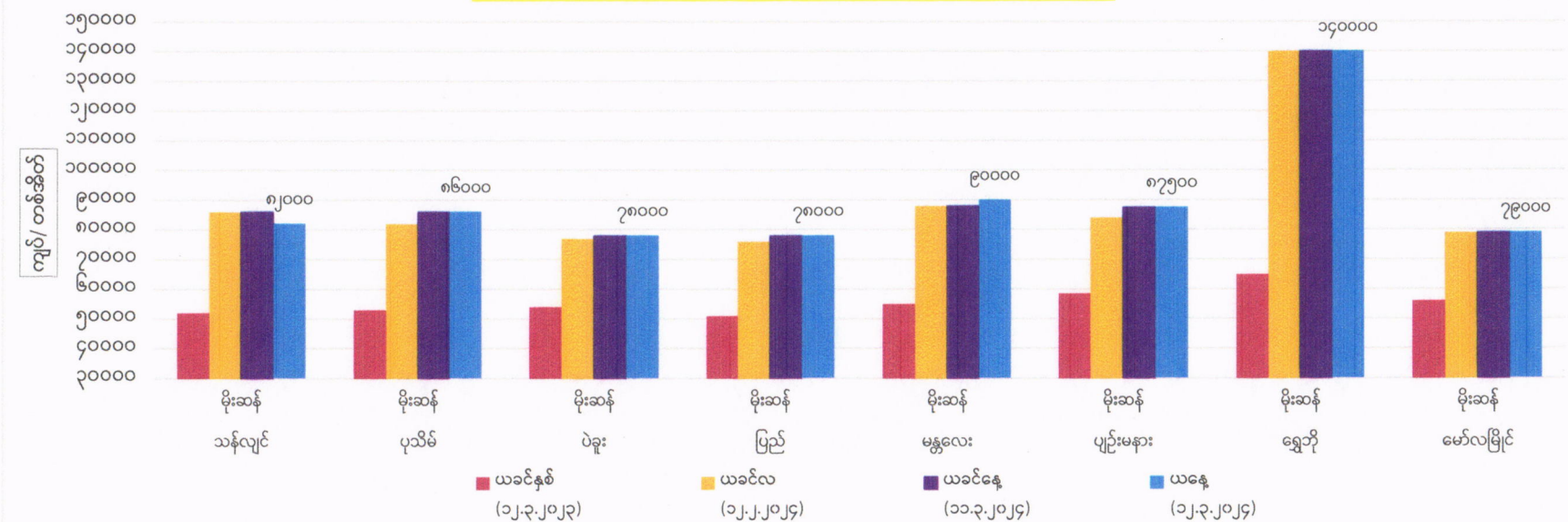


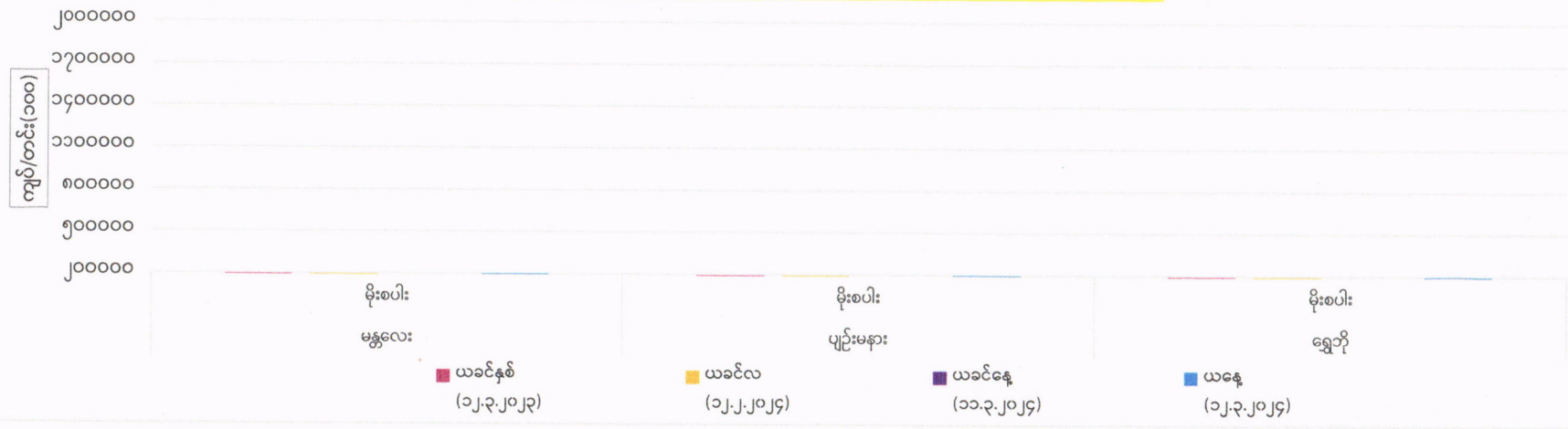
တိုင်းဒေသကြီး/ပြည်နယ်များရှိ ဧည့်မထမိုးစပါးသစ် တင်း(၁၀၀)ဈေးနှုန်းများ



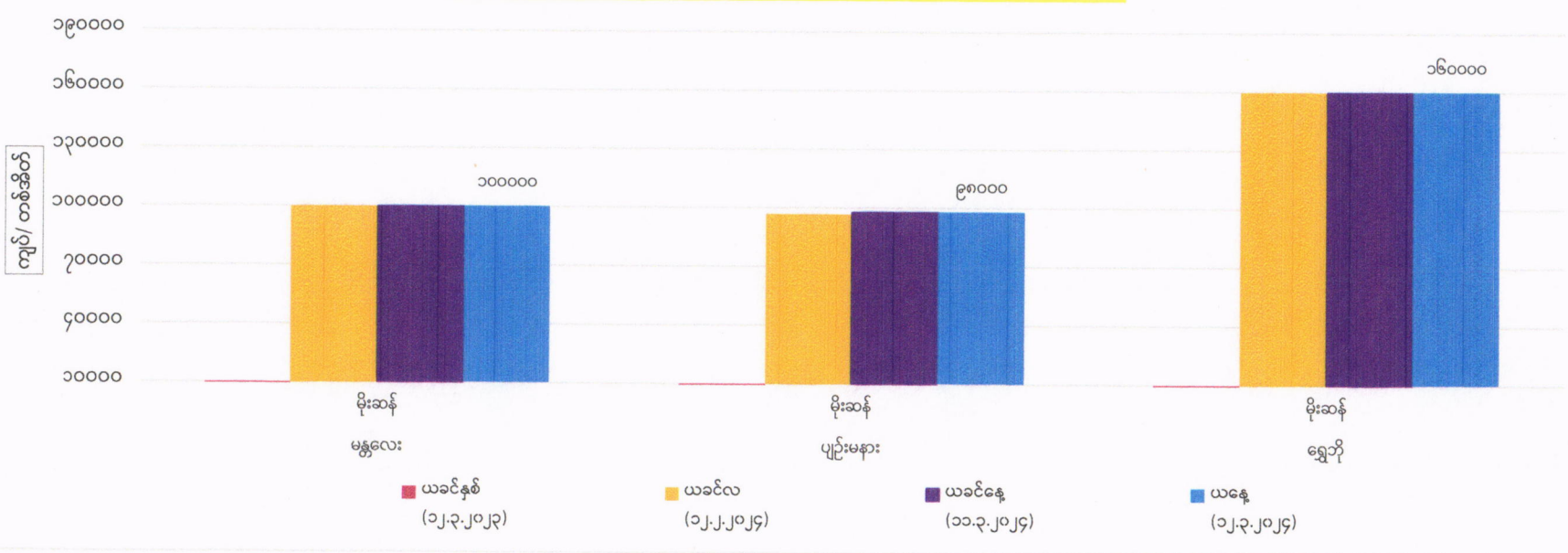
တိုင်းဒေသကြီး/ပြည်နယ်များရှိ ဧည့်မထမိုးဆန်သစ် တစ်အိတ်ဈေးနှုန်းများ



တိုင်းဒေသကြီး/ပြည်နယ်များရှိ ဧည့်မထမိုးစပါးဟောင်း တင်း(၁၀၀)ဈေးနှုန်းများ



တိုင်းဒေသကြီး/ပြည်နယ်များရှိ ဧည့်မထမိုးဆန်ဟောင်း တစ်အိတ်ဈေးနှုန်းများ



စီးပွားရေးနှင့်ကူးသန်းရောင်းဝယ်ရေးဝန်ကြီးဌာန
တိုင်းဒေသကြီးနှင့်ပြည်နယ်အလိုက် ဧည့်မထစပါး ၄၆ ပေါင်ကိုက် တင်း(၁၀၀)ဈေးနှုန်းနှင့်
ဧည့်မထဆန်အလတ်စ တစ်တင်းခွဲဝင် တစ်အိတ်ဈေးနှုန်း (၁၂.၃.၂၀၂၄)

စဉ်	တိုင်းဒေသကြီး/ ပြည်နယ်	မြို့နယ်	စပါး အမျိုးအစား	စပါးတင်း(၁၀၀)/ ကျပ်				ဆန် အမျိုးအစား	ဆန်ဈေး(၁)အိတ်/ကျပ်			
				ယခင်နှစ်	ယခင်လ	ယခင်နေ့	ယနေ့		ယခင်နှစ်	ယခင်လ	ယခင်နေ့	ယနေ့
၁	ရန်ကုန်	သန်လျင်	မနောသုခ(မိုးသစ်)	၁၂၈၁၀၀၀	၂၀၀၀၀၀၀	၁၉၂၇၀၀၀	၁၉၁၀၀၀၀	မနောသုခ(မိုးသစ်)	၅၂၀၀၀	၈၆၀၀၀	၈၆၀၀၀	၈၂၀၀၀
၂	ဧရာဝတီ	ပုသိမ်	မနောသုခ(မိုးသစ်)	၁၃၈၉၀၀၀	၂၁၆၂၀၀၀	၂၂၀၈၀၀၀	၂၂၀၈၀၀၀	မနောသုခ(မိုးသစ်)	၅၃၀၀၀	၈၂၀၀၀	၈၆၀၀၀	၈၆၀၀၀
၃	ပဲခူး	ပဲခူး	မနောသုခ(မိုးသစ်)	၁၄၀၀၀၀၀	၂၁၀၀၀၀၀	၂၀၇၀၀၀၀	၂၀၇၀၀၀၀	မနောသုခ(မိုးသစ်)	၅၄၀၀၀	၇၇၀၀၀	၇၈၀၀၀	၇၈၀၀၀
		ပြည်	မနောသုခ(မိုးသစ်)	၁၄၀၀၀၀၀	၂၁၀၀၀၀၀	၂၁၀၀၀၀၀	၂၁၀၀၀၀၀	မနောသုခ(မိုးသစ်)	၅၁၀၀၀	၇၆၀၀၀	၇၈၀၀၀	၇၈၀၀၀
၄	မန္တလေး	မန္တလေး	မနောသုခ(မိုးဟောင်း)					မနောသုခ(မိုးဟောင်း)		၁၀၀၀၀၀	၁၀၀၀၀၀	၁၀၀၀၀၀
			မနောသုခ(မိုးသစ်)	၁၆၀၀၀၀၀	၂၃၀၀၀၀၀	၂၃၀၀၀၀၀	၂၄၀၀၀၀၀	မနောသုခ(မိုးသစ်)	၅၅၀၀၀	၈၈၀၀၀	၈၈၀၀၀	၉၀၀၀၀
		ပျဉ်းမနား	မနောသုခ(မိုးဟောင်း)					မနောသုခ(မိုးဟောင်း)		၉၇၀၀၀	၉၈၀၀၀	၉၈၀၀၀
			မနောသုခ(မိုးသစ်)	၁၅၂၀၀၀၀	၂၃၅၀၀၀၀	၂၃၅၀၀၀၀	၂၃၅၀၀၀၀	မနောသုခ(မိုးသစ်)	၅၈၅၀၀	၈၄၀၀၀	၈၇၅၀၀	၈၇၅၀၀
၅	စစ်ကိုင်း	ရွှေဘို	ဧရာမင်း(မိုးဟောင်း)					ဧရာမင်း(မိုးဟောင်း)		၁၆၀၀၀၀	၁၆၀၀၀၀	၁၆၀၀၀၀
			ဧရာမင်း(မိုးသစ်)	၁၇၀၀၀၀၀	၃၁၀၀၀၀၀	၃၂၀၀၀၀၀	၃၂၀၀၀၀၀	ဧရာမင်း(မိုးသစ်)	၆၅၀၀၀	၁၄၀၀၀၀	၁၄၀၀၀၀	၁၄၀၀၀၀
၆	မွန်	မော်လမြိုင်	ဇီယာ(မိုးသစ်)	၁၃၅၀၀၀၀	၂၃၅၀၀၀၀	၂၅၀၀၀၀၀	၂၅၀၀၀၀၀	ဇီယာ(မိုးသစ်)	၅၆၀၀၀	၇၉၀၀၀	၇၉၀၀၀	၇၉၀၀၀

FOB ရန်ကုန်နှင့် နိုင်ငံတကာဆန်ဈေးနှုန်းများ (၂၈.၂.၂၀၂၄)

USD/MT

စဉ်	နိုင်ငံ	၁၀၀%	၅%	၁၀%	၁၅%	၂၅%	ပေါင်းဆန်	B 1-2	B 2-3-4	Sources
၁	ထိုင်း	၆၃၉	၆၂၅	-	-	၅၉၅	၆၂၈	-	-	thairiceexporters.or.th
၂	ဗီယက်နမ်	-	၆၀၀-၆၀၄	-	-	၅၇၆-၅၈၀	-	-	-	thairiceexporters.or.th
၃	အိန္ဒိယ	-	-	-	-	-	၅၅၁-၅၅၅	-	-	thairiceexporters.or.th
၄	ပါကစ္စတန်	-	၆၀၉-၆၁၃	-	-	၅၆၄-၅၆၈	၆၂၁-၆၂၅	-	-	thairiceexporters.or.th
၅	FOB ရန်ကုန်	-	၆၁၀-၆၁၅	၆၀၀-၆၁၀	၅၉၀-၆၀၀	၅၈၀-၅၉၀	၆၅၀-၆၆၀	၄၁၀-၄၂၀		မြန်မာနိုင်ငံဆန်စပါးအသင်းချုပ်

တိုင်းဒေသကြီးနှင့် ပြည်နယ်များ၏ စပါးဆန်ဈေးနှုန်းများ ပြောင်းလဲမှုတင်ပြချက် (၁၂.၃.၂၀၂၄)

၁။ ဈေးနှုန်းပြောင်းလဲမှု

- (က) ဧည့်မထမိုးစပါးဟောင်းဈေးနှုန်း (၄၆ ပေါင် တင်း ၁၀၀ ဈေးနှုန်း)။ ၁၁.၃.၂၀၂၄ ရက်နေ့ဈေးဖြင့် တည်ငြိမ်နေပါသည်။
- (ခ) ဧည့်မထမိုးဆန်ဟောင်းဈေးနှုန်း (၁၀၈ ပေါင် တစ်အိတ် ဈေးနှုန်း)။ ၁၁.၃.၂၀၂၄ ရက်နေ့ဈေးဖြင့် တည်ငြိမ်နေပါသည်။
- (ဂ) ဧည့်မထမိုးစပါးသစ်ဈေးနှုန်း (၄၆ ပေါင်တင်း ၁၀၀ ဈေးနှုန်း)။ ၁၁.၃.၂၀၂၄ ရက်နေ့ထက် မန္တလေးတိုင်းဒေသကြီးရှိ (၄)မြို့နယ်တွင် ၁၀၀၀၀ကျပ် စီ ဈေးတက်ခဲ့ပြီး ရန်ကုန်တိုင်းဒေသကြီးရှိ (၄)မြို့နယ်တွင် အနည်းဆုံး ၁၇၀၀၀ ကျပ်မှ အများဆုံး ၄၈၀၀၀ကျပ် ဈေးကျခဲ့ပါသည်။
- (ဃ) ဧည့်မထမိုးဆန်သစ်ဈေးနှုန်း (၁၀၈ ပေါင် တစ်အိတ် ဈေးနှုန်း)။ ၁၁.၃.၂၀၂၄ ရက်နေ့ထက် မန္တလေးတိုင်းဒေသကြီးရှိ (၅)မြို့နယ်တွင် အနည်းဆုံး ၂၀၀၀ ကျပ်မှ အများဆုံး ၃၀၀၀ကျပ် ဈေးတက်ခဲ့ပြီး ရန်ကုန်တိုင်းဒေသကြီးရှိ (၄) မြို့နယ်တွင် အနည်းဆုံး ၁၀၀၀ ကျပ်မှ အများဆုံး ၅၀၀၀ကျပ် ဈေးကျခဲ့ ပါသည်။

၂။ ရန်ကုန်တိုင်းဒေသကြီး သန်လျင်၊ ကျောက်တန်း၊ ခရမ်းနှင့် သုံးခွမြို့နယ်တို့တွင် မိုးစပါး ဈေး ကျခဲ့ပါသည်။ ဈေးကွက်သို့ စပါးဆန် ဝင်ရောက်မှု လျော့နည်းလာခြင်း၊ သိုလှောင်ကုန်သည်များနှင့် စက်ပိုင်များ၏ တက်ဈေးမျှော်ပြီး ထုတ်ရောင်းမှုနည်းခြင်း တို့ကြောင့် စပါးဆန်ဈေးများ မြင့်တက် ခဲ့ခြင်း ဖြစ်ပြီး အရောင်းအဝယ်ဖြစ်မှု နည်း၍ ဈေးကျခဲ့ကြောင်း သိရပါသည်။

၃။ မန္တလေးတိုင်းဒေသကြီးရှိ မြို့နယ်အချို့တွင် ဝယ်ရောင်း ကုန်သည်များ စပါးဆန်ဝယ်အားရှိ၍ ကုန်သည်စက်ပိုင်များ ဈေးပေးဝယ်ယူခဲ့ပြီး ဈေးတက်ခဲ့ကြောင်း သိရပါသည်။