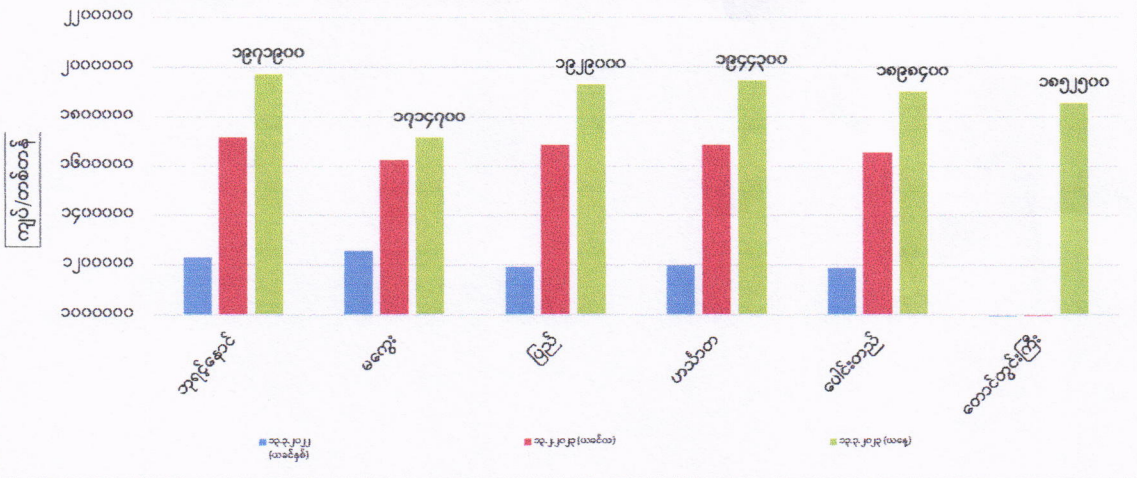
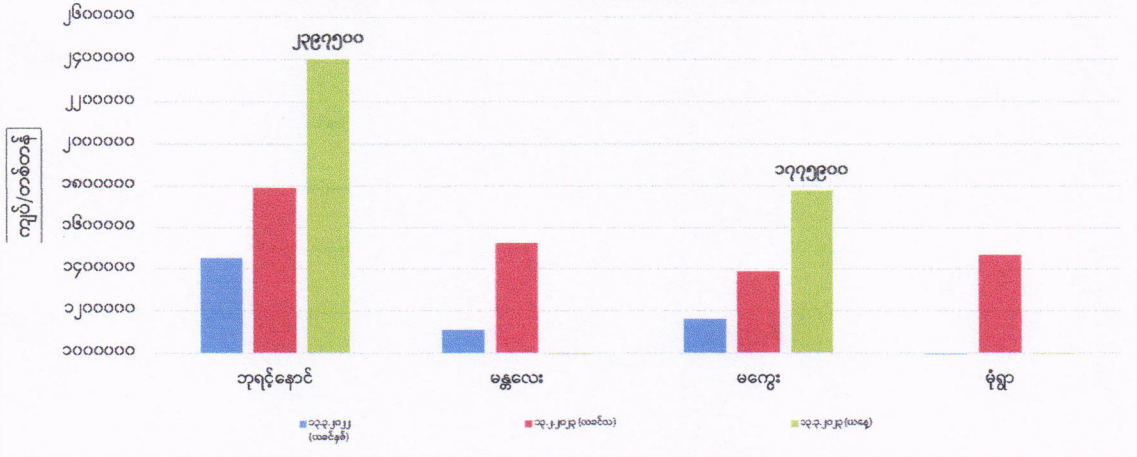


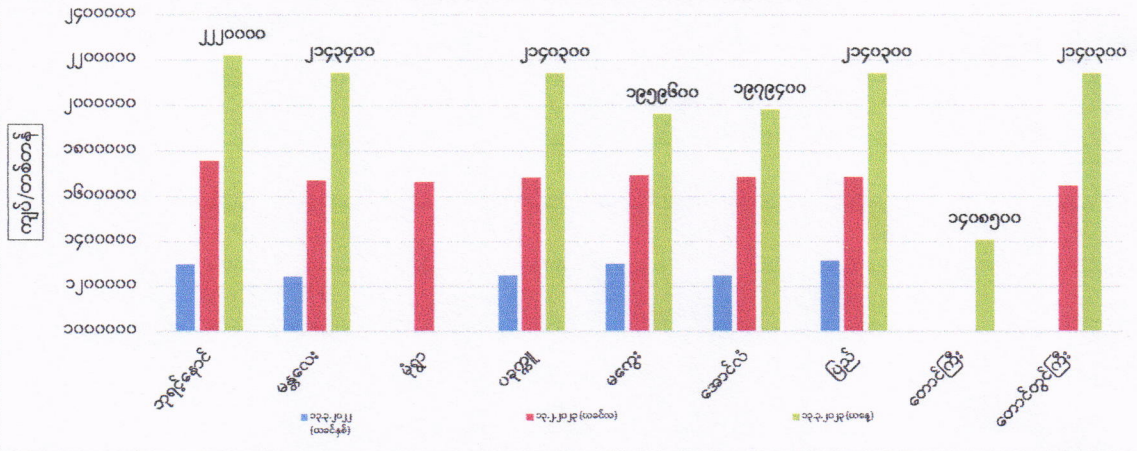
ကုန်စည်ခိုင်အလိုက် မတ်ပဲ ပြည်တွင်း တစ်တန်ဈေးနှုန်းများ



ကုန်စည်ခိုင်အလိုက် ပဲတီစိမ်း ပြည်တွင်း တစ်တန်ဈေးနှုန်းများ



ကုန်စည်ခိုင်အလိုက် ပဲစဉ်း ပြည်တွင်း တစ်တန်ဈေးနှုန်းများ



ကုန်စည်ခိုင်အလိုက် မတ်ပဲ(Raw)တစ်တန် ဈေးနှုန်းများ ဖြစ်ပေါ်မှု နှိုင်းယှဉ်ချက်ဇယား

ရေတွက်ပုံ - ကျပ်/တန်

| စဉ် | ကုန်စည်ခိုင်အမည် | ယနေ့ ၁၃.၃.၂၀၂၃ | ယခင်နေ့ ၁၀.၃.၂၀၂၃ | နှိုင်းယှဉ်ချက် | သုံးသပ်ချက် |
|-----|----------------------------|-------------------|----------------------|-----------------|---|
| ၁ | ဘုရင့်နောင်ကုန်စည်ခိုင် | ၁၉၇၁၉၀၀ | ၁၉၅၉၆၀၀ | ↑ ၁၂၃၀၀ | ဘုရင့်နောင်၊ဟင်္သာတနှင့် ပေါင်းတည်ကုန်စည်ခိုင်တို့တွင် ဈေးနှုန်းများမြင့်တက်နေကြောင်း၊ ပြည်ကုန်စည်ခိုင်တွင် ဈေးနှုန်းကျဆင်းနေပြီး မကွေးနှင့် တောင်တွင်းကြီးကုန်စည်ခိုင်တို့တွင်ဈေးနှုန်းများ တည်ငြိမ်နေကြောင်း သိရှိရပါသည်။ |
| ၂ | မကွေးကုန်စည်ခိုင် | ၁၇၁၄၇၀၀ | ၁၇၁၄၇၀၀ | ■ - | |
| ၃ | ပြည်ကုန်စည်ခိုင် | ၁၉၂၉၀၀၀ | ၁၉၈၉၄၀၀ | ↓ -၆၀၄၀၀ | |
| ၄ | ဟင်္သာတကုန်စည်ခိုင် | ၁၉၄၄၃၀၀ | ၁၉၃၂၁၀၀ | ↑ ၁၂၂၀၀ | |
| ၅ | ပေါင်းတည်ကုန်စည်ခိုင် | ၁၈၉၈၄၀၀ | ၁၈၂၁၉၀၀ | ↑ ၇၆၆၅၀၀ | |
| ၆ | တောင်တွင်းကြီးကုန်စည်ခိုင် | ၁၈၅၂၅၀၀ | ၁၈၅၂၅၀၀ | ■ - | |

ကုန်စည်ခိုင်အလိုက် ပဲတီစိမ်းတစ်တန်ဈေးနှုန်းများ ဖြစ်ပေါ်မှု နှိုင်းယှဉ်ချက်ဇယား

| စဉ် | ကုန်စည်ခိုင်အမည် | ယနေ့ ၁၃.၃.၂၀၂၃ | ယခင်နေ့ ၁၀.၃.၂၀၂၃ | နှိုင်းယှဉ်ချက် | သုံးသပ်ချက် |
|-----|--------------------------------------|-------------------|----------------------|-----------------|---|
| ၁ | ဘုရင့်နောင်ကုန်စည်ခိုင်(ခရမ်းရွှေဝါ) | ၂၃၉၇၅၀၀ | ၂၃၉၇၅၀၀ | ■ - | ဘုရင့်နောင်နှင့် မုံရွာကုန်စည်ခိုင်တို့တွင် ဈေးနှုန်းများတည်ငြိမ်နေပြီး မန္တလေးနှင့် မုံရွာကုန်စည်ခိုင် တို့တွင် ယနေ့ဥပဒ်နေ့ဖြစ်၍ ကုန်စည်ခိုင်ပိတ်ကာ ဈေးမထွက်ကြောင်း သိရှိရပါသည်။ |
| ၂ | မန္တလေးကုန်စည်ခိုင် | | ၁၇၄၁၆၀၀ | - | |
| ၃ | မကွေးကုန်စည်ခိုင် | ၁၇၇၅၉၀၀ | ၁၇၇၅၉၀၀ | ■ - | |
| ၄ | မုံရွာကုန်စည်ခိုင် | | ၁၇၁၇၈၀၀ | - | |

ကုန်စည်ခိုင်အလိုက် ပဲစဉ်းငုံတစ်တန်ဈေးနှုန်းများ ဖြစ်ပေါ်မှု နှိုင်းယှဉ်ချက်ဇယား

| စဉ် | ကုန်စည်ခိုင်အမည် | ယနေ့ ၁၃.၃.၂၀၂၃ | ယခင်နေ့ ၁၀.၃.၂၀၂၃ | နှိုင်းယှဉ်ချက် | သုံးသပ်ချက် |
|-----|----------------------------|-------------------|----------------------|-----------------|--|
| ၁ | ဘုရင့်နောင်ကုန်စည်ခိုင် | ၂၂၂၀၀၀၀ | ၂၂၁၀၀၀၀ | ↑ ၉၀၀၀ | ဘုရင့်နောင်ကုန်စည်ခိုင်တွင် ဈေးနှုန်းမြင့်တက်နေကြောင်း၊ မန္တလေး၊ ပခုက္ကူ၊ မကွေး၊ အောင်လံ၊ ပြည်၊ တောင်ကြီးနှင့် တောင်တွင်းကြီးကုန်စည်ခိုင်တို့တွင် ဈေးနှုန်းများတည်ငြိမ်နေပြီး မုံရွာကုန်စည် ခိုင်တွင် ယနေ့ဥပဒ်နေ့ဖြစ်၍ ကုန်စည်ခိုင်ပိတ်ကာ ဈေးမထွက်ကြောင်း သိရှိရပါသည်။ |
| ၂ | မန္တလေးကုန်စည်ခိုင် | ၂၁၄၃၄၀၀ | ၂၁၄၃၄၀၀ | ■ - | |
| ၃ | မုံရွာကုန်စည်ခိုင် | | ၂၁၄၃၄၀၀ | - | |
| ၄ | ပခုက္ကူကုန်စည်ခိုင် | ၂၁၄၀၃၀၀ | ၂၁၄၀၃၀၀ | ■ - | |
| ၅ | မကွေးကုန်စည်ခိုင် | ၂၁၄၀၃၀၀ | ၂၁၄၃၄၀၀ | ■ - | |
| ၆ | အောင်လံကုန်စည်ခိုင် | ၂၁၄၀၃၀၀ | ၂၁၄၃၄၀၀ | ■ - | |
| ၇ | ပြည်ကုန်စည်ခိုင် | ၂၁၄၃၄၀၀ | ၂၁၄၃၄၀၀ | ■ - | |
| ၈ | တောင်ကြီးကုန်စည်ခိုင် | ၁၄၀၈၅၀၀ | ၁၄၀၈၅၀၀ | ■ - | |
| ၉ | တောင်တွင်းကြီးကုန်စည်ခိုင် | ၂၁၄၀၃၀၀ | ၂၁၄၃၄၀၀ | ■ - | |