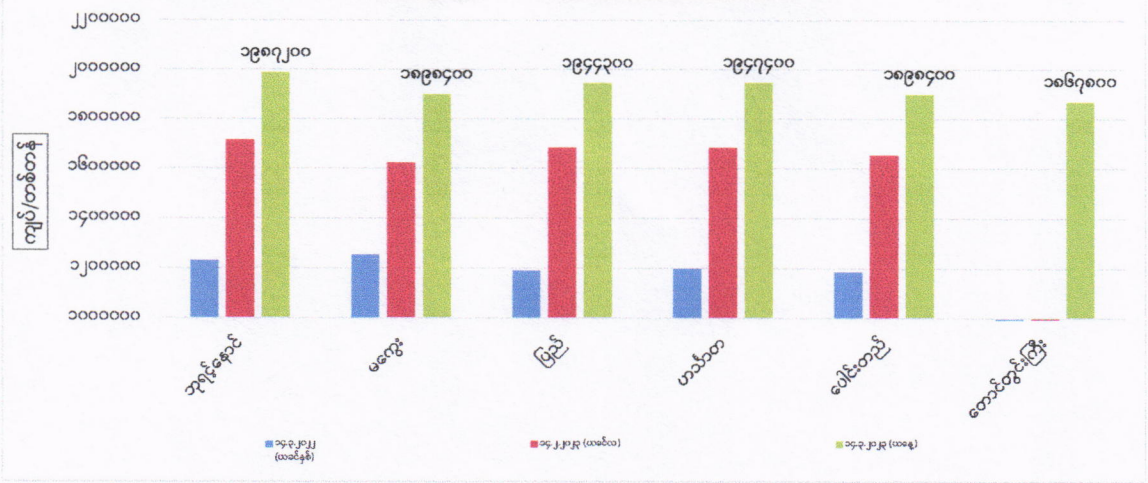
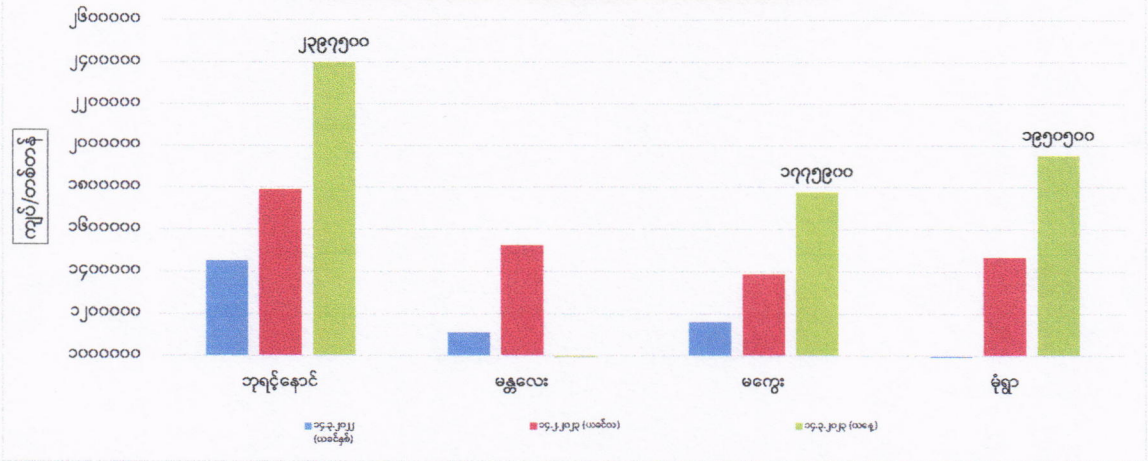


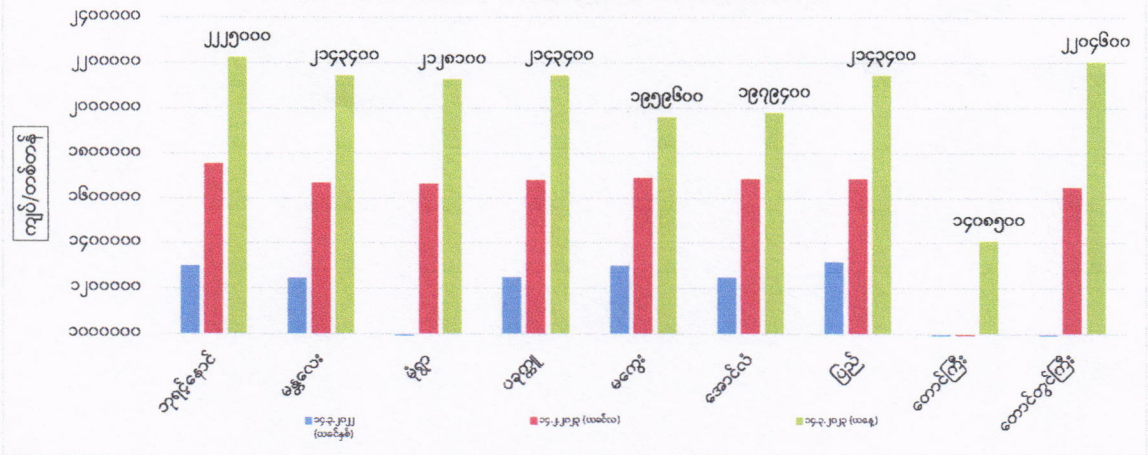
ကုန်စည်ခိုင်အလိုက် မတ်ပဲ ပြည်တွင်း တစ်တန်ဈေးနှုန်းများ



ကုန်စည်ခိုင်အလိုက် ပဲတီစိမ်း ပြည်တွင်း တစ်တန်ဈေးနှုန်းများ



ကုန်စည်ခိုင်အလိုက် ပဲစဉ်းငုံ ပြည်တွင်း တစ်တန်ဈေးနှုန်းများ



ကုန်စည်ခိုင်အလိုက် မတ်ပဲ(Raw)တစ်တန် ဈေးနှုန်းများ ဖြစ်ပေါ်မှု နှိုင်းယှဉ်ချက်ဇယား

ရေတွက်ပုံ - ကျပ်/တန်

စဉ်	ကုန်စည်ခိုင်အမည်	ယနေ့ ၁၄.၃.၂၀၂၃	ယခင်နေ့ ၁၃.၃.၂၀၂၃	နှိုင်းယှဉ်ချက်	သုံးသပ်ချက်
၁	ဘုရင့်နောင်ကုန်စည်ခိုင်	၁၉၈၇၂၀၀	၁၉၇၁၉၀၀	↑ ၁၅၃၀၀	ဘုရင့်နောင်၊ မကွေး၊ ပြည်၊ ဟင်္သာတနှင့် တောင်တွင်းကြီးကုန်စည်ခိုင်တို့တွင် ဈေးနှုန်းများမြင့်တက်နေပြီး ပေါင်းတည်ကုန်စည်ခိုင်တွင် ဈေးနှုန်းတည်ငြိမ်နေကြောင်း သိရှိရပါသည်။
၂	မကွေးကုန်စည်ခိုင်	၁၈၉၈၄၀၀	၁၇၁၄၇၀၀	↑ ၁၈၃၇၀၀	
၃	ပြည်ကုန်စည်ခိုင်	၁၉၄၄၃၀၀	၁၉၂၉၀၀၀	↑ ၁၅၃၀၀	
၄	ဟင်္သာတကုန်စည်ခိုင်	၁၉၄၇၄၀၀	၁၉၄၄၃၀၀	↑ ၃၁၀၀	
၅	ပေါင်းတည်ကုန်စည်ခိုင်	၁၈၉၈၄၀၀	၁၈၉၈၄၀၀	■ -	
၆	တောင်တွင်းကြီးကုန်စည်ခိုင်	၁၈၆၇၈၀၀	၁၈၅၂၅၀၀	↑ ၁၅၃၀၀	

ကုန်စည်ခိုင်အလိုက် ပဲတီစိမ်းတစ်တန်ဈေးနှုန်းများ ဖြစ်ပေါ်မှု နှိုင်းယှဉ်ချက်ဇယား

စဉ်	ကုန်စည်ခိုင်အမည်	ယနေ့ ၁၄.၃.၂၀၂၃	ယခင်နေ့ ၁၃.၃.၂၀၂၃	နှိုင်းယှဉ်ချက်	သုံးသပ်ချက်
၁	ဘုရင့်နောင်ကုန်စည်ခိုင်(ခရမ်းရွှေဝါ)	၂၃၉၇၅၀၀	၂၃၉၇၅၀၀	■ -	ဘုရင့်နောင်နှင့် မကွေးကုန်စည်ခိုင်တို့တွင် ဈေးနှုန်းများတည်ငြိမ်နေကြောင်း၊ မုံရွာကုန်စည်ခိုင်တွင် (၁၉၅၀၅၀၀)ကျပ်ဖြင့် ဈေးနှုန်းဖြစ်ပေါ်နေပြီး မန္တလေးကုန်စည်ခိုင်တွင် ယနေ့ဈေးမထွက်ကြောင်း သိရှိရပါသည်။
၂	မန္တလေးကုန်စည်ခိုင်				
၃	မကွေးကုန်စည်ခိုင်	၁၇၇၅၉၀၀	၁၇၇၅၉၀၀	■ -	
၄	မုံရွာကုန်စည်ခိုင်	၁၉၅၀၅၀၀			

ကုန်စည်ခိုင်အလိုက် ပဲစဉ်းတစ်တန်ဈေးနှုန်းများ ဖြစ်ပေါ်မှု နှိုင်းယှဉ်ချက်ဇယား

စဉ်	ကုန်စည်ခိုင်အမည်	ယနေ့ ၁၄.၃.၂၀၂၃	ယခင်နေ့ ၁၃.၃.၂၀၂၃	နှိုင်းယှဉ်ချက်	သုံးသပ်ချက်
၁	ဘုရင့်နောင်ကုန်စည်ခိုင်	၂၂၂၅၀၀၀	၂၂၂၀၀၀၀	↑ ၅၀၀၀	ဘုရင့်နောင်၊ ပခုက္ကူ၊ မကွေး၊ အောင်လံ၊ ပြည်နှင့် တောင်တွင်းကြီးကုန်စည်ခိုင်တို့တွင် ဈေးနှုန်းများမြင့်တက်နေကြောင်း၊ မန္တလေးနှင့် တောင်ကြီးကုန်စည်ခိုင်များတို့တွင် ဈေးနှုန်းများတည်ငြိမ်နေပြီး မုံရွာကုန်စည်ခိုင်တွင် (၂၁၂၈၁၀၀)ကျပ်ဖြင့် ဈေးနှုန်းဖြစ်ပေါ်နေကြောင်း သိရှိရပါသည်။
၂	မန္တလေးကုန်စည်ခိုင်	၂၁၄၃၄၀၀	၂၁၄၃၄၀၀	■ -	
၃	မုံရွာကုန်စည်ခိုင်	၂၁၂၈၁၀၀			
၄	ပခုက္ကူကုန်စည်ခိုင်	၂၁၄၆၄၀၀	၂၁၄၀၃၀၀	↑ ၆၃၀၀	
၅	မကွေးကုန်စည်ခိုင်	၂၁၄၃၄၀၀	၂၁၄၀၃၀၀	↑ ၃၁၀၀	
၆	အောင်လံကုန်စည်ခိုင်	၂၁၄၃၄၀၀	၂၁၄၀၃၀၀	↑ ၃၁၀၀	
၇	ပြည်ကုန်စည်ခိုင်	၂၁၅၈၆၀၀	၂၁၄၃၄၀၀	↑ ၁၅၂၀၀	
၈	တောင်ကြီးကုန်စည်ခိုင်	၁၄၀၈၅၀၀	၁၄၀၈၅၀၀	■ -	
၉	တောင်တွင်းကြီးကုန်စည်ခိုင်	၂၂၀၄၆၀၀	၂၁၄၀၃၀၀	↑ ၆၄၃၀၀	