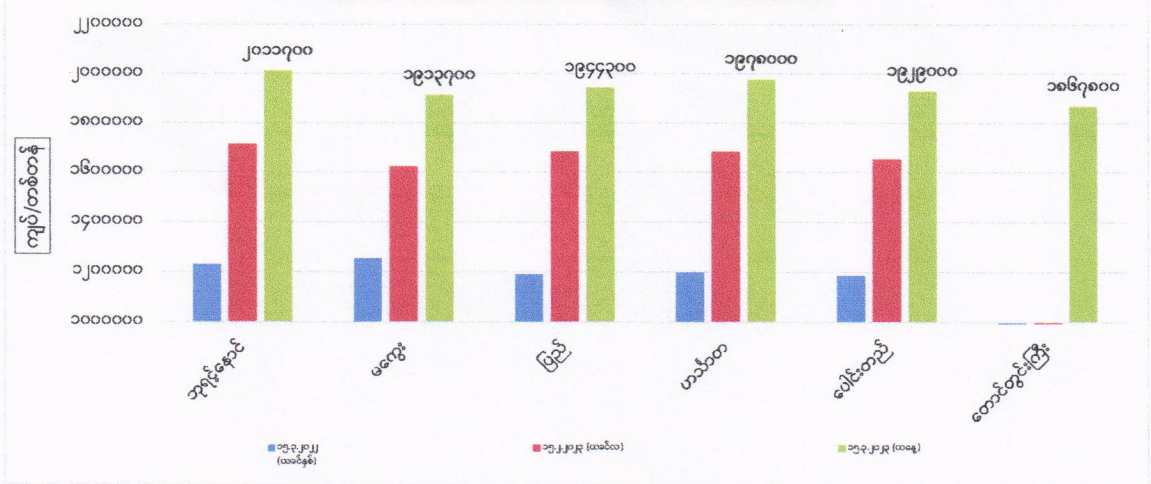
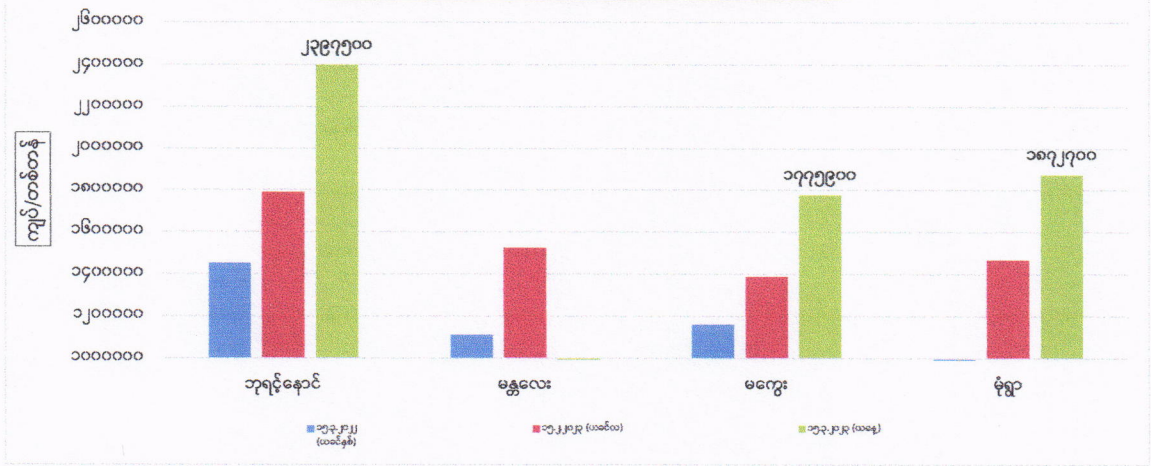


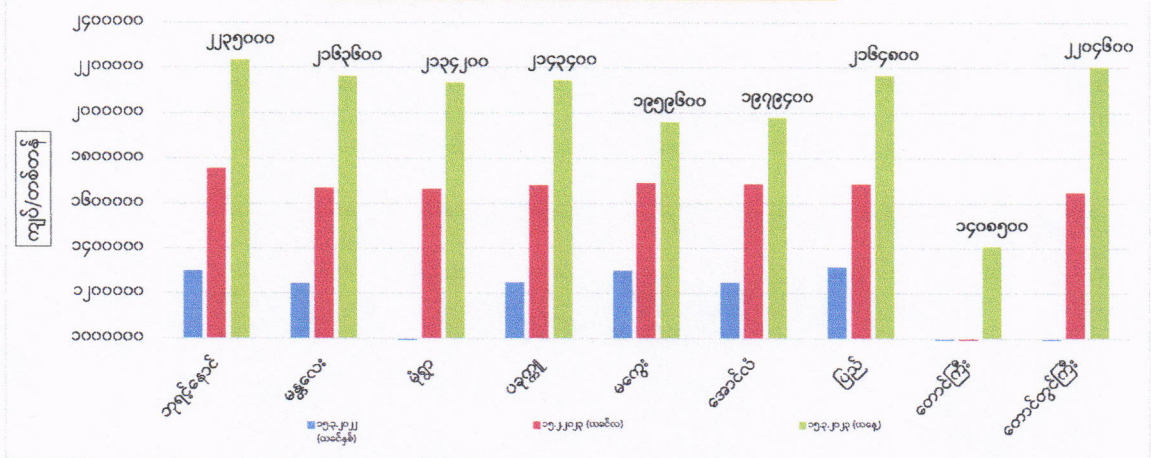
ကုန်စည်ခိုင်အလိုက် မတ်ပဲ ပြည်တွင်း တစ်တန်ဈေးနှုန်းများ



ကုန်စည်ခိုင်အလိုက် ပဲတီစိမ်း ပြည်တွင်း တစ်တန်ဈေးနှုန်းများ



ကုန်စည်ခိုင်အလိုက် ပဲစဉ်းငုံ ပြည်တွင်း တစ်တန်ဈေးနှုန်းများ



ကုန်စည်ခိုင်အလိုက် မတ်ပဲ(Raw)တစ်တန် ဈေးနှုန်းများ ဖြစ်ပေါ်မှု နှိုင်းယှဉ်ချက်ဇယား

ရေတွက်ပုံ - ကျပ်/တန်

စဉ်	ကုန်စည်ခိုင်အမည်	ယနေ့ ၁၅.၃.၂၀၂၃	ယခင်နေ့ ၁၄.၃.၂၀၂၃	နှိုင်းယှဉ်ချက်	သုံးသပ်ချက်
၁	ဘုရင့်နောင်ကုန်စည်ခိုင်	၂၀၁၁၇၀၀	၁၉၈၇၂၀၀	↑ ၂၄၅၀၀	ဘုရင့်နောင်၊ မကွေး၊ ဟင်္သာတနှင့် ပေါင်းတည်ကုန်စည်ခိုင်တို့တွင် ဈေးနှုန်းများမြင့်တက်နေပြီး ပြည် နှင့် တောင်တွင်းကြီးကုန်စည်ခိုင်တို့တွင် ဈေးနှုန်းတည်ငြိမ်နေကြောင်း သိရှိရပါသည်။
၂	မကွေးကုန်စည်ခိုင်	၁၉၁၃၇၀၀	၁၈၉၈၄၀၀	↑ ၁၅၃၀၀	
၃	ပြည်ကုန်စည်ခိုင်	၁၉၄၄၃၀၀	၁၉၄၄၃၀၀	■ -	
၄	ဟင်္သာတကုန်စည်ခိုင်	၁၉၇၈၀၀၀	၁၉၄၇၄၀၀	↑ ၃၀၆၀၀	
၅	ပေါင်းတည်ကုန်စည်ခိုင်	၁၉၂၉၀၀၀	၁၈၉၈၄၀၀	↑ ၃၀၆၀၀	
၆	တောင်တွင်းကြီးကုန်စည်ခိုင်	၁၈၆၇၈၀၀	၁၈၆၇၈၀၀	■ -	

ကုန်စည်ခိုင်အလိုက် ပဲတီစိမ်းတစ်တန်ဈေးနှုန်းများ ဖြစ်ပေါ်မှု နှိုင်းယှဉ်ချက်ဇယား

စဉ်	ကုန်စည်ခိုင်အမည်	ယနေ့ ၁၅.၃.၂၀၂၃	ယခင်နေ့ ၁၄.၃.၂၀၂၃	နှိုင်းယှဉ်ချက်	သုံးသပ်ချက်
၁	ဘုရင့်နောင်ကုန်စည်ခိုင်(ခရမ်းရွှေဝါ)	၂၃၉၇၅၀၀	၂၃၉၇၅၀၀	■ -	ဘုရင့်နောင်၊ မကွေးနှင့် မုံရွာကုန်စည်ခိုင်တို့တွင် ဈေးနှုန်းများတည်ငြိမ်နေပြီး မန္တလေးကုန်စည်ခိုင် တွင် ဈေးမထွက်ကြောင်း သိရှိရပါသည်။
၂	မန္တလေးကုန်စည်ခိုင်				
၃	မကွေးကုန်စည်ခိုင်	၁၇၇၅၉၀၀	၁၇၇၅၉၀၀	■ -	
၄	မုံရွာကုန်စည်ခိုင်	၁၈၇၂၇၀၀	၁၈၇၂၇၀၀	■ -	

ကုန်စည်ခိုင်အလိုက် ပဲစဉ်းတစ်တန်ဈေးနှုန်းများ ဖြစ်ပေါ်မှု နှိုင်းယှဉ်ချက်ဇယား

စဉ်	ကုန်စည်ခိုင်အမည်	ယနေ့ ၁၅.၃.၂၀၂၃	ယခင်နေ့ ၁၄.၃.၂၀၂၃	နှိုင်းယှဉ်ချက်	သုံးသပ်ချက်
၁	ဘုရင့်နောင်ကုန်စည်ခိုင်	၂၂၃၅၀၀၀	၂၂၂၅၀၀၀	↑ ၁၀၀၀၀	ဘုရင့်နောင်၊ မန္တလေး၊ မုံရွာ၊ ပခုက္ကူနှင့် အောင်လံကုန်စည်ခိုင်တို့တွင် ဈေးနှုန်းများမြင့်တက်နေပြီး မကွေး၊ ပြည်၊ တောင်ကြီးနှင့် တောင်တွင်းကြီးကုန်စည်ခိုင်တို့တွင် ဈေးနှုန်းများ တည်ငြိမ်နေကြောင်း သိရှိရပါသည်။
၂	မန္တလေးကုန်စည်ခိုင်	၂၁၆၃၆၀၀	၂၁၄၃၄၀၀	↑ ၂၀၂၀၀	
၃	မုံရွာကုန်စည်ခိုင်	၂၁၃၄၂၀၀	၂၁၂၈၁၀၀	↑ ၆၁၀၀	
၄	ပခုက္ကူကုန်စည်ခိုင်	၂၁၆၁၇၀၀	၂၁၄၆၄၀၀	↑ ၁၅၃၀၀	
၅	မကွေးကုန်စည်ခိုင်	၂၁၄၃၄၀၀	၂၁၄၃၄၀၀	■ -	
၆	အောင်လံကုန်စည်ခိုင်	၂၁၆၄၈၀၀	၂၁၄၃၄၀၀	↑ ၂၁၄၀၀	
၇	ပြည်ကုန်စည်ခိုင်	၂၁၅၈၆၀၀	၂၁၅၈၆၀၀	■ -	
၈	တောင်ကြီးကုန်စည်ခိုင်	၁၄၀၈၅၀၀	၁၄၀၈၅၀၀	■ -	
၉	တောင်တွင်းကြီးကုန်စည်ခိုင်	၂၂၀၄၆၀၀	၂၂၀၄၆၀၀	■ -	