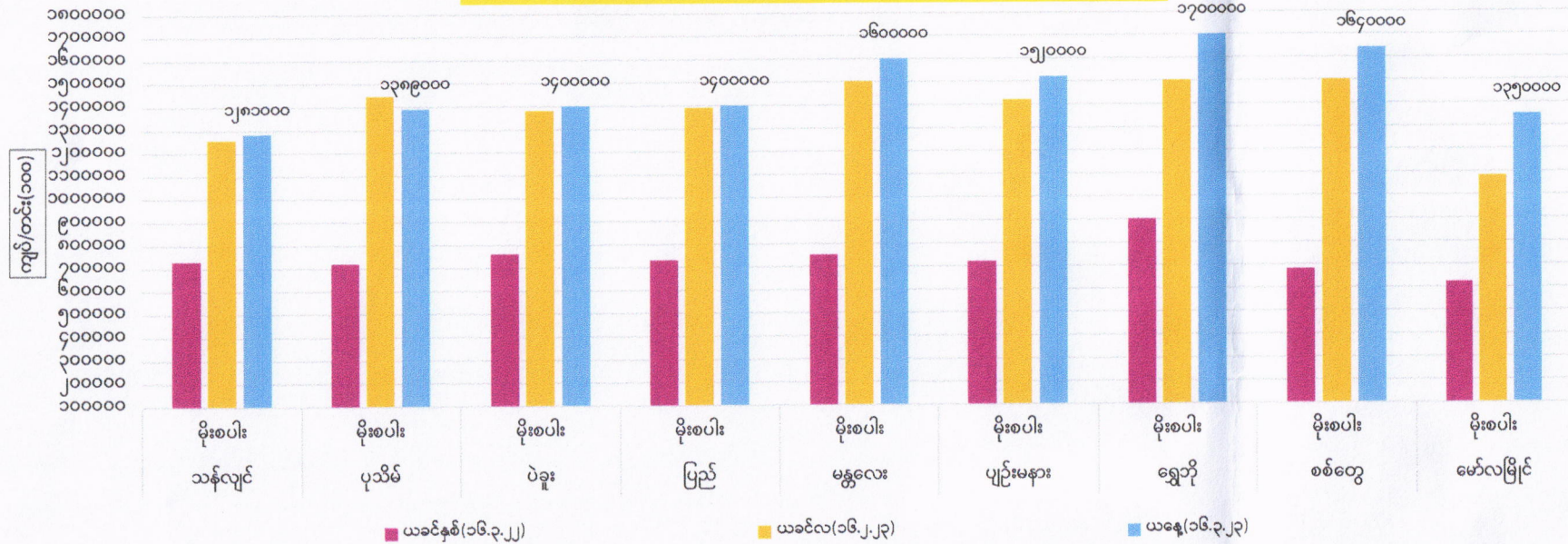
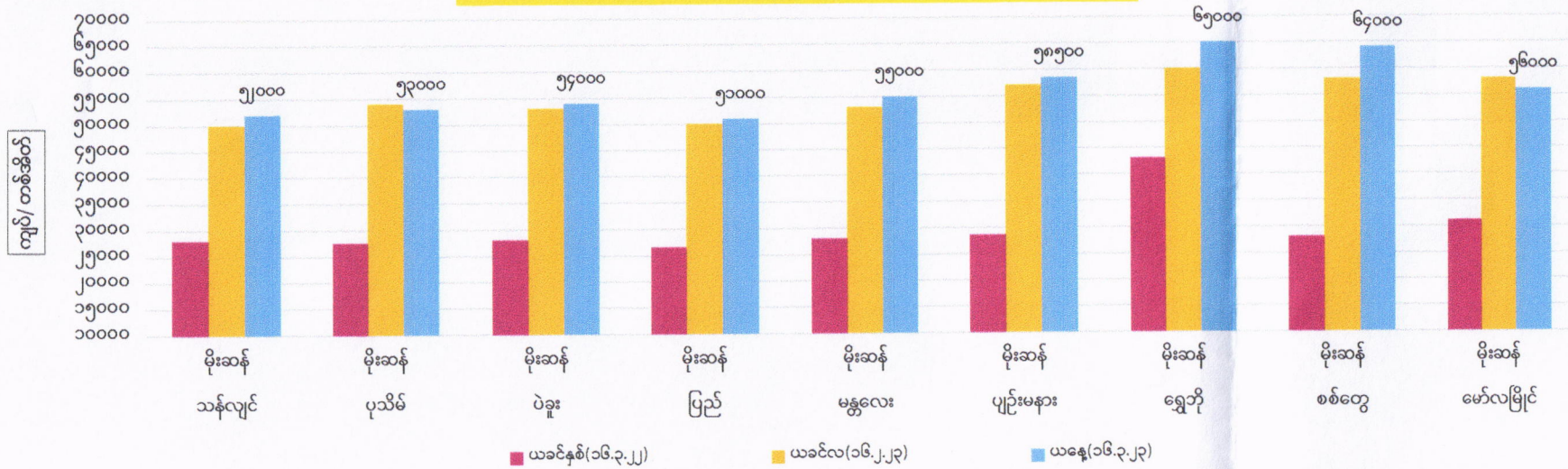


တိုင်းဒေသကြီး/ပြည်နယ်များရှိ ဧည့်မထစပါးသစ် တင်း(၁၀၀)ဈေးနှုန်းများ



တိုင်းဒေသကြီး/ပြည်နယ်များရှိ ဧည့်မထဆန်သစ် တစ်အိတ်ဈေးနှုန်းများ



စီးပွားရေးနှင့်ကူးသန်းရောင်းဝယ်ရေးဝန်ကြီးဌာန  
တိုင်းဒေသကြီးနှင့်ပြည်နယ်အလိုက် ဧည့်မထစပါး ၄၆ ပေါင်ကိုက် တင်း(၁၀၀)ဈေးနှုန်းနှင့်  
ဧည့်မထဆန်အလတ်စ တစ်တင်းခွဲဝင် တစ်အိတ်ဈေးနှုန်း (၁၆.၃.၂၀၂၃)

စဉ်	တိုင်းဒေသကြီး/ ပြည်နယ်	မြို့နယ်	စပါး အမျိုးအစား	စပါးတင်း(၁၀၀)/ ကျပ်			ဆန် အမျိုးအစား	ဆန်ဈေး(၁)အိတ်/ကျပ်		
				ယခင်နှစ်	ယခင်လ	ယနေ့		ယခင်နှစ်	ယခင်လ	ယနေ့
၁	ရန်ကုန်	သန်လျင်	မနောသုခ(မိုးသစ်)	၇၃၀၀၀၀	၁၂၅၆၀၀၀	၁၂၈၁၀၀၀	မနောသုခ(မိုးသစ်)	၂၈၀၀၀	၅၀၀၀၀	၅၂၀၀၀
၂	ဧရာဝတီ	ပုသိမ်	မနောသုခ(မိုးသစ်)	၇၁၈၀၀၀	၁၄၄၄၀၀၀	၁၃၈၉၀၀၀	မနောသုခ(မိုးသစ်)	၂၇၅၀၀	၅၄၀၀၀	၅၃၀၀၀
၃	ပဲခူး	ပဲခူး	မနောသုခ(မိုးသစ်)	၇၆၀၀၀၀	၁၃၈၀၀၀၀	၁၄၀၀၀၀၀	မနောသုခ(မိုးသစ်)	၂၈၀၀၀	၅၃၀၀၀	၅၄၀၀၀
		ပြည်	ရတနာတိုး(မိုးသစ်)	၇၃၀၀၀၀	၁၃၉၀၀၀၀	၁၄၀၀၀၀၀	ရတနာတိုး(မိုးသစ်)	၂၆၅၀၀	၅၀၀၀၀	၅၁၀၀၀
၄	မန္တလေး	မန္တလေး	မနောသုခ(မိုးသစ်)	၇၅၀၀၀၀	၁၅၀၀၀၀၀	၁၆၀၀၀၀၀	မနောသုခ(မိုးသစ်)	၂၈၀၀၀	၅၃၀၀၀	၅၅၀၀၀
		ပျဉ်းမနား	မနောသုခ(မိုးဟောင်း)				မနောသုခ(မိုးဟောင်း)		၆၀၀၀၀	
			မနောသုခ(မိုးသစ်)	၇၂၀၀၀၀	၁၄၂၀၀၀၀	၁၅၂၀၀၀၀	မနောသုခ(မိုးသစ်)	၂၈၅၀၀	၅၇၀၀၀	၅၈၅၀၀
၅	စစ်ကိုင်း	ရွှေဘို	ဧရာမင်း(မိုးသစ်)	၉၀၀၀၀၀	၁၅၀၀၀၀၀	၁၇၀၀၀၀၀	ဧရာမင်း(မိုးသစ်)	၄၃၀၀၀	၆၀၀၀၀	၆၅၀၀၀
၆	ရခိုင်ပြည်နယ်	စစ်တွေ	ရွှေဝါထွန်း(မိုးသစ်)	၆၈၀၀၀၀	၁၅၀၀၀၀၀	၁၆၄၀၀၀၀	ရွှေဝါထွန်း(မိုးသစ်)	၂၈၀၀၀	၅၈၀၀၀	၆၄၀၀၀
၇	မွန်	မော်လမြိုင်	ဇီယာ(မိုးသစ်)	၆၂၀၀၀၀	၁၀၈၀၀၀၀	၁၃၅၀၀၀၀	ဇီယာ(မိုးသစ်)	၃၁၀၀၀	၅၈၀၀၀	၅၆၀၀၀

FOB ရန်ကုန်နှင့် နိုင်ငံတကာဆန်ဈေးနှုန်းများ (၈.၃.၂၀၂၃)

USD/MT

စဉ်	နိုင်ငံ	၁၀၀%	၅%	၁၀%	၁၅%	၂၅%	ပေါင်းဆန်	B 1-2	B 2-3-4	Sources
၁	ထိုင်း	၄၈၁	၄၇၀	-	-	၄၆၁	၄၈၁	-	-	thairiceexporters.or.th
၂	ဗီယက်နမ်	-	၄၄၃-၄၄၇	-	-	၄၂၃-၄၂၇	-	-	-	thairiceexporters.or.th
၃	အိန္ဒိယ	-	၄၃၂-၄၃၆	-	-	၄၁၇-၄၂၁	၃၈၃-၃၈၇	-	-	thairiceexporters.or.th
၄	ပါကစ္စတန်	-	၄၄၈-၄၅၂	-	-	၄၃၁-၄၃၅	၅၀၈-၅၁၂	-	-	thairiceexporters.or.th
၅	FOB ရန်ကုန်	-	၄၇၀-၄၈၀	၄၆၅-၄၇၀	၄၆၀-၄၆၅	၄၅၀-၄၅၅	၅၂၀-၅၂၅	၃၉၅-၄၀၅		မြန်မာနိုင်ငံဆန်စပါးအသင်းချုပ်