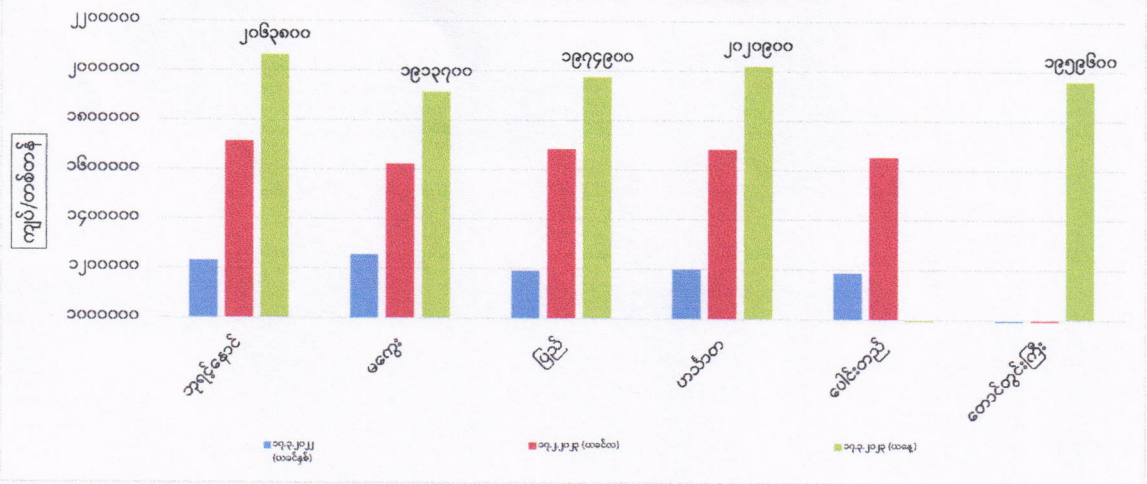
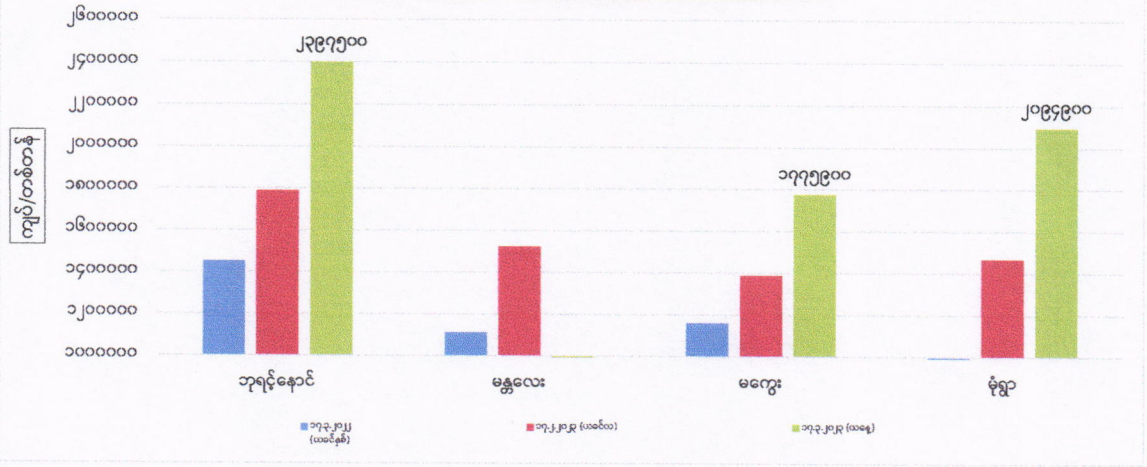


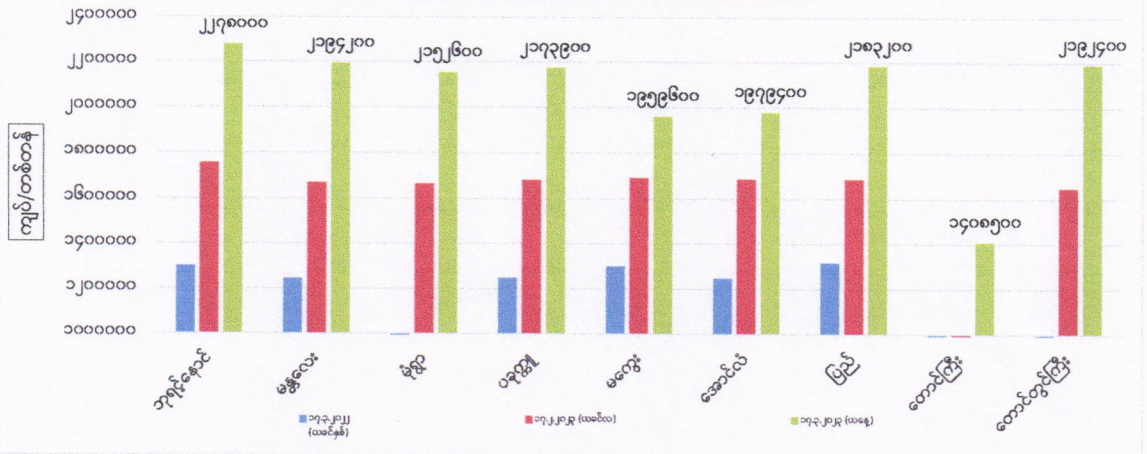
ကုန်စည်ခိုင်အလိုက် မတ်ပဲ ပြည်တွင်း တစ်တန်ဈေးနှုန်းများ



ကုန်စည်ခိုင်အလိုက် ပဲတီစိမ်း ပြည်တွင်း တစ်တန်ဈေးနှုန်းများ



ကုန်စည်ခိုင်အလိုက် ပဲစဉ်းငုံ ပြည်တွင်း တစ်တန်ဈေးနှုန်းများ



ကုန်စည်ခိုင်အလိုက် မတ်ပဲ(Raw)တစ်တန် ဈေးနှုန်းများ ဖြစ်ပေါ်မှု နှိုင်းယှဉ်ချက်ဇယား

ရေတွက်ပုံ - ကျပ်/တန်

စဉ်	ကုန်စည်ခိုင်အမည်	ယနေ့ ၁၇.၃.၂၀၂၃	ယခင်နေ့ ၁၆.၃.၂၀၂၃	နှိုင်းယှဉ်ချက်	သုံးသပ်ချက်
၁	ဘုရင့်နောင်ကုန်စည်ခိုင်	၂၀၆၃၈၀၀	၂၀၀၂၅၀၀	↑ ၆၁၃၀၀	ဘုရင့်နောင်၊ ပြည်၊ ဟင်္သာတနှင့် တောင်တွင်းကြီးကုန်စည်ခိုင်တို့တွင် ဈေးနှုန်းများ မြင့်တက်နေကြောင်း မကွေးကုန်စည်ခိုင်တွင် ဈေးနှုန်းမြင့်တက်နေပြီး ပေါင်းတည်ကုန်စည်ခိုင်တွင် ဈေးမထွက်ကြောင်း သိရှိရပါသည်။
၂	မကွေးကုန်စည်ခိုင်	၁၉၁၃၇၀၀	၁၉၁၃၇၀၀	▮ -	
၃	ပြည်ကုန်စည်ခိုင်	၁၉၇၄၉၀၀	၁၉၅၉၆၀၀	↑ ၁၅၃၀၀	
၄	ဟင်္သာတကုန်စည်ခိုင်	၂၀၂၀၉၀၀	၁၉၉၀၃၀၀	↑ ၃၀၆၀၀	
၅	ပေါင်းတည်ကုန်စည်ခိုင်				
၆	တောင်တွင်းကြီးကုန်စည်ခိုင်	၁၉၅၉၆၀၀	၁၉၂၉၀၀၀	↑ ၃၀၆၀၀	

ကုန်စည်ခိုင်အလိုက် ပဲတီစိမ်းတစ်တန်ဈေးနှုန်းများ ဖြစ်ပေါ်မှု နှိုင်းယှဉ်ချက်ဇယား

စဉ်	ကုန်စည်ခိုင်အမည်	ယနေ့ ၁၇.၃.၂၀၂၃	ယခင်နေ့ ၁၆.၃.၂၀၂၃	နှိုင်းယှဉ်ချက်	သုံးသပ်ချက်
၁	ဘုရင့်နောင်ကုန်စည်ခိုင်(ခရမ်းရွှေဝါ)	၂၃၉၇၅၀၀	၂၃၉၇၅၀၀	▮ -	ဘုရင့်နောင်၊ မကွေးနှင့် မုံရွာကုန်စည်ခိုင်တို့တွင် ဈေးနှုန်းများတည်ငြိမ်နေကြောင်း၊ မန္တလေးကုန်စည်ခိုင်တွင် ယနေ့ဈေးမထွက်ကြောင်း သိရှိရပါသည်။
၂	မန္တလေးကုန်စည်ခိုင်				
၃	မကွေးကုန်စည်ခိုင်	၁၇၇၅၉၀၀	၁၇၇၅၉၀၀	▮ -	
၄	မုံရွာကုန်စည်ခိုင်	၂၀၉၄၉၀၀	၂၀၉၄၉၀၀	▮ -	

ကုန်စည်ခိုင်အလိုက် ပဲစဉ်းတစ်တန်ဈေးနှုန်းများ ဖြစ်ပေါ်မှု နှိုင်းယှဉ်ချက်ဇယား

စဉ်	ကုန်စည်ခိုင်အမည်	ယနေ့ ၁၇.၃.၂၀၂၃	ယခင်နေ့ ၁၆.၃.၂၀၂၃	နှိုင်းယှဉ်ချက်	သုံးသပ်ချက်
၁	ဘုရင့်နောင်ကုန်စည်ခိုင်	၂၂၇၈၀၀၀	၂၂၅၇၅၀၀	↑ ၂၀၅၀၀	ဘုရင့်နောင်၊ ပြည်နှင့် တောင်တွင်းကြီးကုန်စည်ခိုင်တို့တွင် ဈေးနှုန်းများမြင့်တက်နေပြီး မန္တလေး၊ မုံရွာ၊ ပခုက္ကူ၊ မကွေး၊ အောင်လံနှင့် တောင်ကြီးကုန်စည်ခိုင်တို့တွင် ဈေးနှုန်းများတည်ငြိမ်နေကြောင်း သိရှိရပါသည်။
၂	မန္တလေးကုန်စည်ခိုင်	၂၁၉၄၂၀၀	၂၁၉၄၂၀၀	▮ -	
၃	မုံရွာကုန်စည်ခိုင်	၂၁၅၂၆၀၀	၂၁၅၂၆၀၀	▮ -	
၄	ပခုက္ကူကုန်စည်ခိုင်	၂၁၇၇၀၀၀	၂၁၇၇၀၀၀	▮ -	
၅	မကွေးကုန်စည်ခိုင်	၂၁၇၃၉၀၀	၂၁၇၃၉၀၀	▮ -	
၆	အောင်လံကုန်စည်ခိုင်	၂၁၈၃၂၀၀	၂၁၈၃၂၀၀	▮ -	
၇	ပြည်ကုန်စည်ခိုင်	၂၁၈၉၃၀၀	၂၁၇၃၉၀၀	↑ ၁၅၄၀၀	
၈	တောင်ကြီးကုန်စည်ခိုင်	၁၄၀၈၅၀၀	၁၄၀၈၅၀၀	▮ -	
၉	တောင်တွင်းကြီးကုန်စည်ခိုင်	၂၁၉၂၄၀၀	၂၁၇၃၉၀၀	↑ ၁၈၅၀၀	