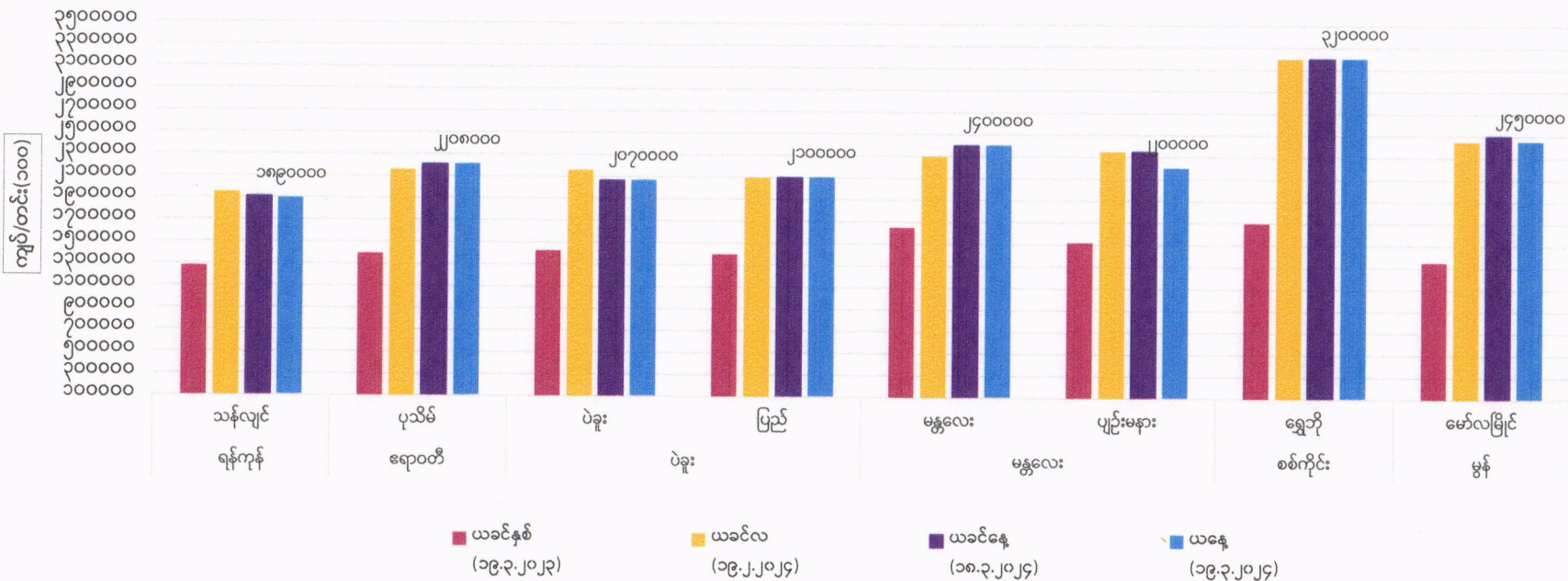
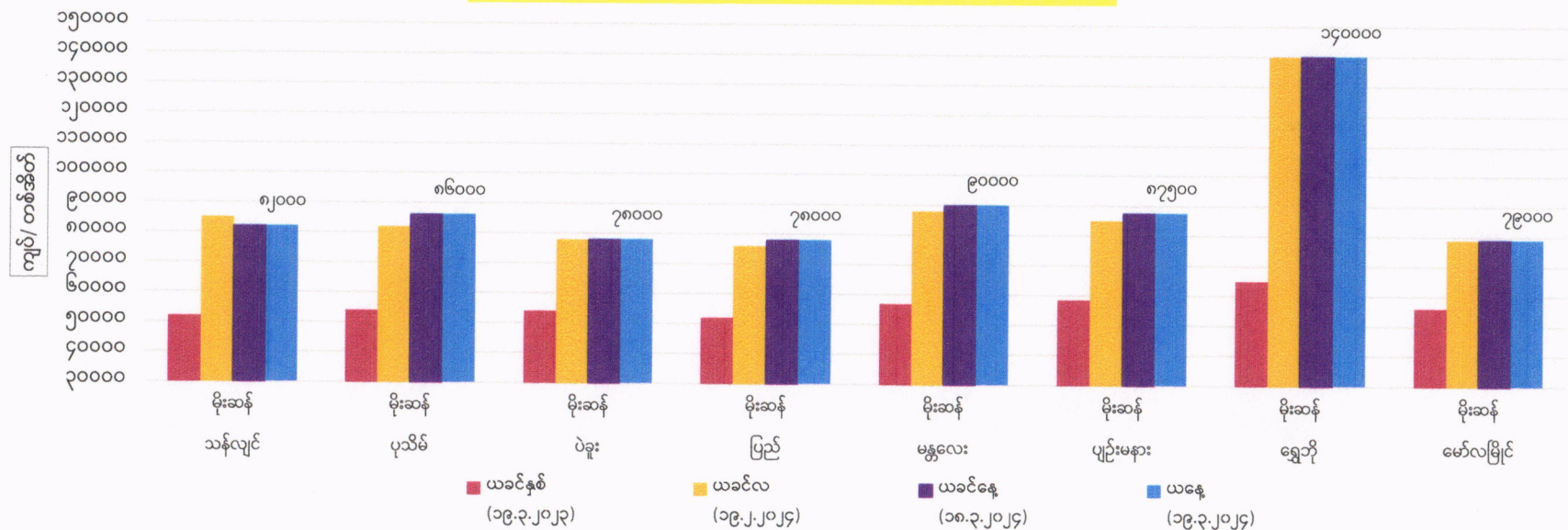


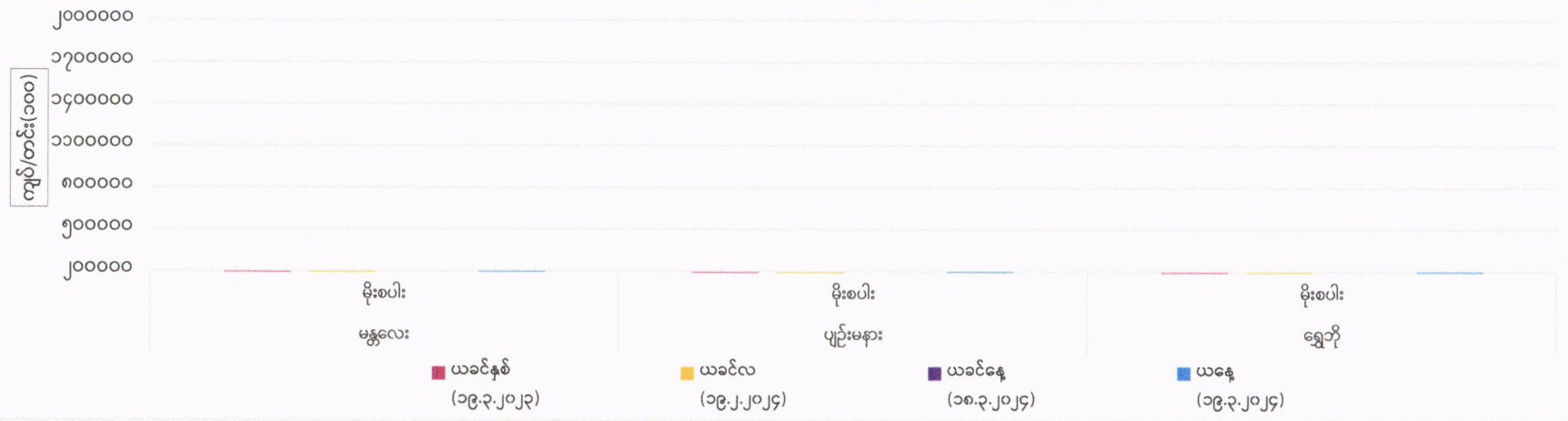
တိုင်းဒေသကြီး/ပြည်နယ်များရှိ ဧည့်မထမိုးစပါးသစ် တင်း(၁၀၀)ဈေးနှုန်းများ



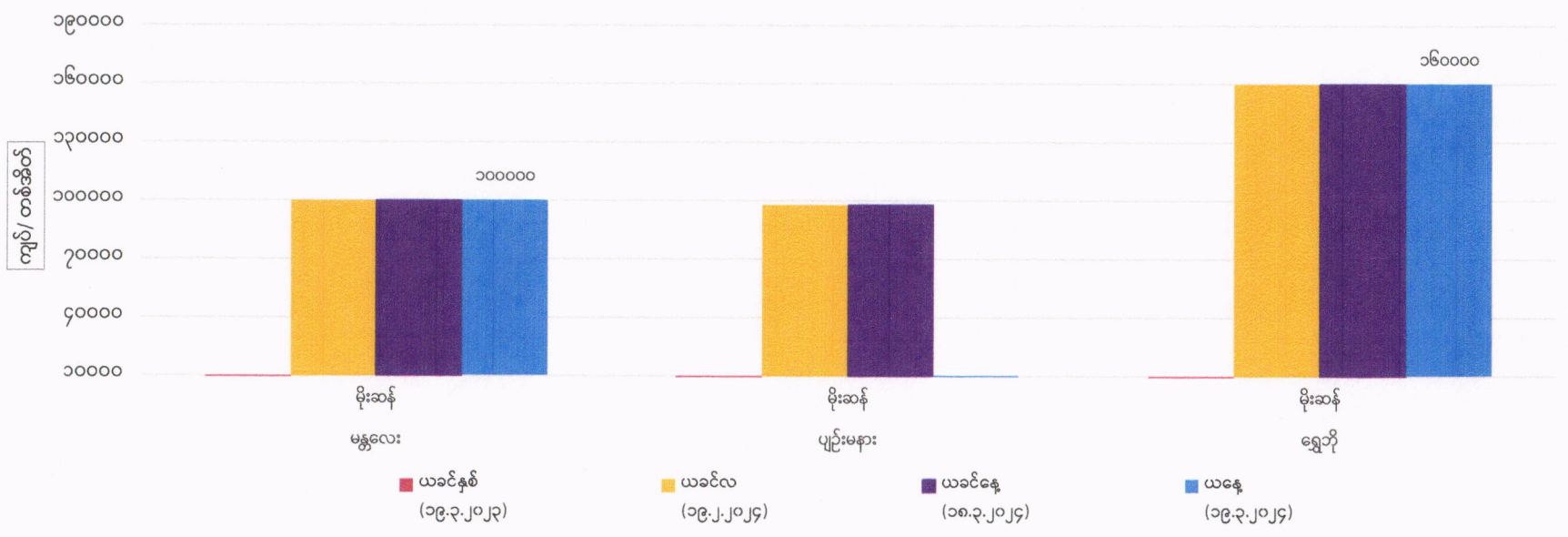
တိုင်းဒေသကြီး/ပြည်နယ်များရှိ ဧည့်မထမိုးဆန်သစ် တစ်အိတ်ဈေးနှုန်းများ



တိုင်းဒေသကြီး/ပြည်နယ်များရှိ ဧည့်မထမိုးစပါးဟောင်း တင်း(၁၀၀)ဈေးနှုန်းများ



တိုင်းဒေသကြီး/ပြည်နယ်များရှိ ဧည့်မထမိုးဆန်ဟောင်း တစ်အိတ်ဈေးနှုန်းများ



စီးပွားရေးနှင့်ကူးသန်းရောင်းဝယ်ရေးဝန်ကြီးဌာန  
တိုင်းဒေသကြီးနှင့်ပြည်နယ်အလိုက် ဧည့်မထစပါး ၄၆ ပေါင်ကိုက် တင်း(၁၀၀)ဈေးနှုန်းနှင့်  
ဧည့်မထဆန်အလတ်စ တစ်တင်းခွဲဝင် တစ်အိတ်ဈေးနှုန်း (၁၉.၃.၂၀၂၄)

စဉ်	တိုင်းဒေသကြီး/ ပြည်နယ်	မြို့နယ်	စပါး အမျိုးအစား	စပါးတင်း(၁၀၀)/ ကျပ်				ဆန် အမျိုးအစား	ဆန်ဈေး(၁)အိတ်/ကျပ်			
				ယခင်နှစ်	ယခင်လ	ယခင်နေ့	ယနေ့		ယခင်နှစ်	ယခင်လ	ယခင်နေ့	ယနေ့
၁	ရန်ကုန်	သန်လျင်	မနောသုခ(မိုးသစ်)	၁၂၈၁၀၀၀	၁၉၅၃၀၀၀	၁၉၁၀၀၀၀	၁၈၉၀၀၀၀	မနောသုခ(မိုးသစ်)	၅၂၀၀၀	၈၅၀၀၀	၈၂၀၀၀	၈၂၀၀၀
၂	ဧရာဝတီ	ပုသိမ်	မနောသုခ(မိုးသစ်)	၁၃၉၆၀၀၀	၂၁၆၂၀၀၀	၂၂၀၈၀၀၀	၂၂၀၈၀၀၀	မနောသုခ(မိုးသစ်)	၅၄၀၀၀	၈၂၀၀၀	၈၆၀၀၀	၈၆၀၀၀
၃	ပဲခူး	ပဲခူး	မနောသုခ(မိုးသစ်)	၁၄၂၆၀၀၀	၂၁၆၂၀၀၀	၂၀၇၀၀၀၀	၂၀၇၀၀၀၀	မနောသုခ(မိုးသစ်)	၅၄၀၀၀	၇၈၀၀၀	၇၈၀၀၀	၇၈၀၀၀
		ပြည်	မနောသုခ(မိုးသစ်)	၁၄၀၀၀၀၀	၂၁၀၀၀၀၀	၂၁၀၀၀၀၀	၂၁၀၀၀၀၀	မနောသုခ(မိုးသစ်)	၅၂၀၀၀	၇၆၀၀၀	၇၈၀၀၀	၇၈၀၀၀
၄	မန္တလေး	မန္တလေး	မနောသုခ(မိုးဟောင်း)					မနောသုခ(မိုးဟောင်း)		၁၀၀၀၀၀	၁၀၀၀၀၀	၁၀၀၀၀၀
			မနောသုခ(မိုးသစ်)	၁၆၅၀၀၀၀	၂၃၀၀၀၀၀	၂၄၀၀၀၀၀	၂၄၀၀၀၀၀	မနောသုခ(မိုးသစ်)	၅၇၀၀၀	၈၈၀၀၀	၉၀၀၀၀	၉၀၀၀၀
		ပျဉ်းမနား	မနောသုခ(မိုးဟောင်း)					မနောသုခ(မိုးဟောင်း)		၉၈၀၀၀	၉၈၀၀၀	
			မနောသုခ(မိုးသစ်)	၁၅၂၀၀၀၀	၂၃၅၀၀၀၀	၂၃၅၀၀၀၀	၂၂၀၀၀၀၀	မနောသုခ(မိုးသစ်)	၅၈၅၀၀	၈၅၀၀၀	၈၇၅၀၀	၈၇၅၀၀
၅	စစ်ကိုင်း	ရွှေဘို	ဧရာမင်း(မိုးဟောင်း)					ဧရာမင်း(မိုးဟောင်း)		၁၆၀၀၀၀	၁၆၀၀၀၀	၁၆၀၀၀၀
			ဧရာမင်း(မိုးသစ်)	၁၇၀၀၀၀၀	၃၂၀၀၀၀၀	၃၂၀၀၀၀၀	၃၂၀၀၀၀၀	ဧရာမင်း(မိုးသစ်)	၆၅၀၀၀	၁၄၀၀၀၀	၁၄၀၀၀၀	၁၄၀၀၀၀
၆	မွန်	မော်လမြိုင်	ဇီယာ(မိုးသစ်)	၁၃၅၀၀၀၀	၂၄၅၀၀၀၀	၂၅၀၀၀၀၀	၂၄၅၀၀၀၀	ဇီယာ(မိုးသစ်)	၅၆၀၀၀	၇၉၀၀၀	၇၉၀၀၀	၇၉၀၀၀

FOB ရန်ကုန်နှင့် နိုင်ငံတကာဆန်ဈေးနှုန်းများ ( ၁၃.၃.၂၀၂၄ )

USD/MT

စဉ်	နိုင်ငံ	၁၀၀%	၅%	၁၀%	၁၅%	၂၅%	ပေါင်းဆန်	B 1-2	B 2-3-4	Sources
၁	ထိုင်း	၆၄၄	၆၃၀	-	-	၅၉၉	၆၃၃	-	-	thairiceexporters.or.th
၂	ဗီယက်နမ်	-	၅၈၄-၅၈၈	-	-	၅၆၃-၅၆၇	-	-	-	thairiceexporters.or.th
၃	အိန္ဒိယ	-	-	-	-	-	၅၅၁-၅၅၅	-	-	thairiceexporters.or.th
၄	ပါကစ္စတန်	-	၅၉၉-၆၀၃	-	-	၅၆၃-၅၆၇	၆၁၀-၆၁၄	-	-	thairiceexporters.or.th
၅	FOB ရန်ကုန်	-	၆၁၀-၆၁၅	၆၀၀-၆၁၀	၅၉၀-၆၀၀	၅၈၀-၅၉၀	၆၅၀-၆၆၀	၄၁၀-၄၂၀		မြန်မာနိုင်ငံဆန်စပါးအသင်းချုပ်

တိုင်းဒေသကြီးနှင့် ပြည်နယ်များ၏ စပါးဆန်ဈေးနှုန်းများ ပြောင်းလဲမှုတင်ပြချက် (၁၉.၃.၂၀၂၄ )

၁။ ဈေးနှုန်းပြောင်းလဲမှု

- (က) ဧည့်မထမိုးဆန်ဟောင်းဈေးနှုန်း (၁၀၈ ပေါင် တစ်အိတ် ဈေးနှုန်း)။ ၁၈.၃.၂၀၂၄ ရက်နေ့ဈေးဖြင့် တည်ငြိမ်နေပါသည်။
- (ခ) ဧည့်မထမိုးစပါးသစ်ဈေးနှုန်း (၄၆ ပေါင်တင်း ၁၀၀ ဈေးနှုန်း)။ ၁၈.၃.၂၀၂၄ ရက်နေ့ထက် ရန်ကုန်တိုင်းဒေသကြီး၊ ပဲခူးတိုင်းဒေသကြီး၊ နေပြည်တော် (ပျဉ်းမနား)ရှိ (၁၉)မြို့နယ်တွင် အနည်းဆုံး ၅၀၀၀ကျပ်မှ အများဆုံး ၁၅၀၀၀၀ ကျပ် ဈေးကျခဲ့ပါသည်။
- (ဂ) ဧည့်မထမိုးဆန်သစ်ဈေးနှုန်း (၁၀၈ ပေါင် တစ်အိတ် ဈေးနှုန်း)။ ၁၈.၃.၂၀၂၄ ရက်နေ့ဈေးဖြင့် တည်ငြိမ်နေပါသည်။

၂။ ရန်ကုန်တိုင်းဒေသကြီး၊ ပဲခူးတိုင်းဒေသကြီး၊ နေပြည်တော်(ပျဉ်းမနား)ရှိ မြို့နယ်အချို့တွင် မိုးစပါး ဈေး ကျခဲ့ပါသည်။ စက်ပိုင်ကုန်သည်များ ကြိတ်ခွဲ စပါးအဝယ်အေးခြင်း၊ ဈေးကွက်များအတွင်း စပါးရောင်းလိုအားများပြီး ဈေးကျခဲ့ခြင်း ဖြစ်ကြောင်း သိရပါသည်။