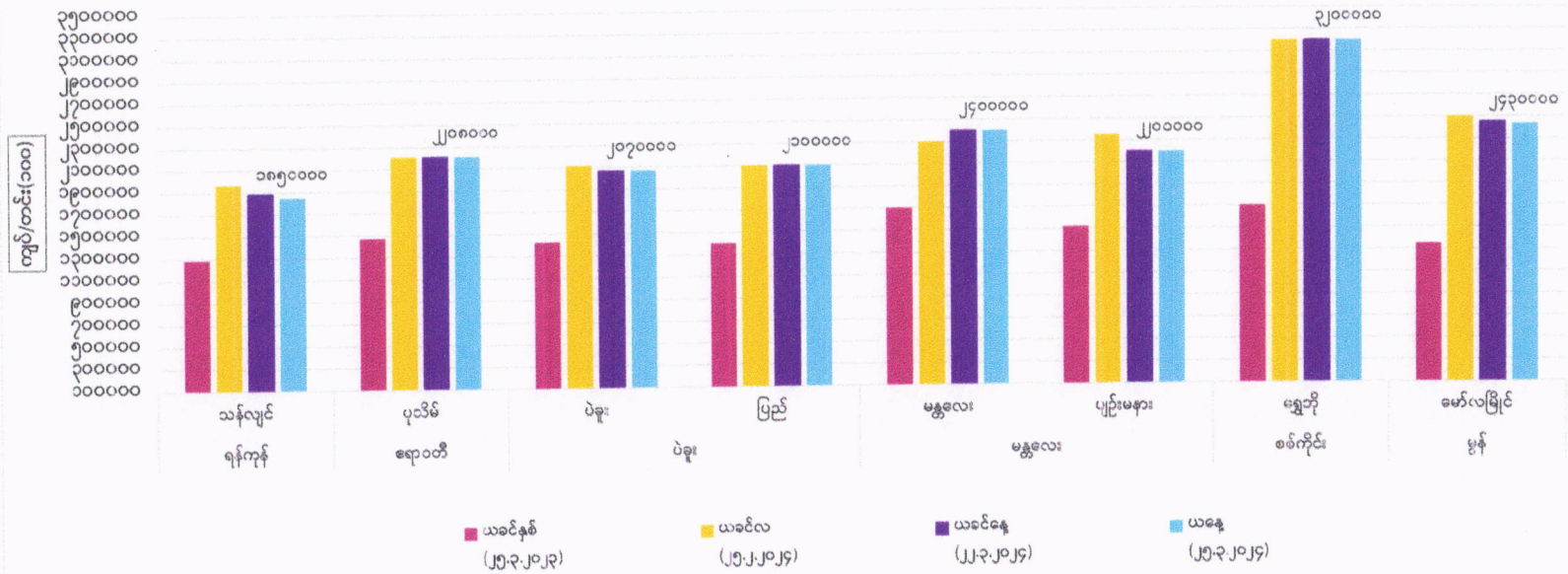
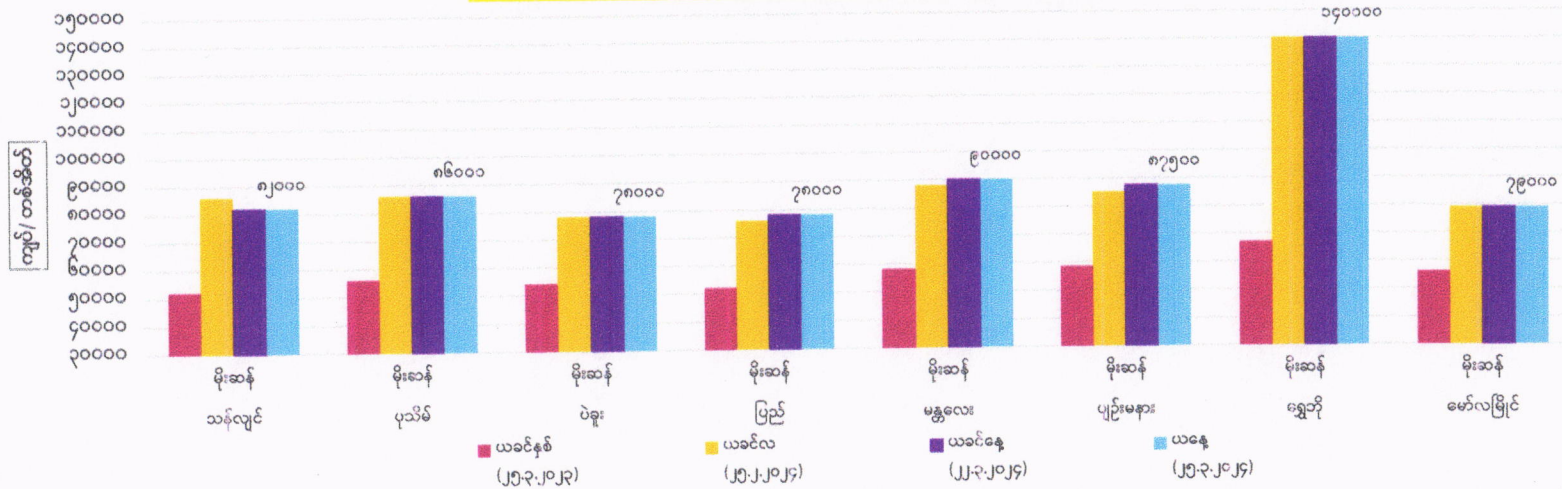


တိုင်းဒေသကြီး/ပြည်နယ်များရှိ ဧည့်မထမိုးစပါးသစ် တင်း(၁၀၀)ဈေးနှုန်းများ



တိုင်းဒေသကြီး/ပြည်နယ်များရှိ ဧည့်မထမိုးဆန်သစ် တစ်အိတ်ဈေးနှုန်းများ



စီးပွားရေးနှင့်ကူးသန်းရောင်းဝယ်ရေးဝန်ကြီးဌာန
တိုင်းဒေသကြီးနှင့်ပြည်နယ်အလိုက် ဧည့်မထစပါး ၄၆ ပေါင်ကိုက် တင်း(၁၀၀)ဈေးနှုန်းနှင့်
ဧည့်မထဆန်အလတ်စ တစ်တင်းခွဲဝင် တစ်အိတ်ဈေးနှုန်း (၂၅.၃.၂၀၂၄)

စဉ်	တိုင်းဒေသကြီး/ ပြည်နယ်	မြို့နယ်	စပါး အမျိုးအစား	စပါးတင်း(၁၀၀)/ ကျပ်				ဆန် အမျိုးအစား	ဆန်ဈေး(၁)အိတ်/ကျပ်			
				ယခင်နှစ်	ယခင်လ	ယခင်နေ့	ယနေ့		ယခင်နှစ်	ယခင်လ	ယခင်နေ့	ယနေ့
၁	ရန်ကုန်	သန်လျင်	မနောသုခ(မိုးသစ်)	၁၂၈၆၀၀၀	၁၉၇၀၀၀၀	၁၈၉၀၀၀၀	၁၈၅၀၀၀၀	မနောသုခ(မိုးသစ်)	၅၂၀၀၀	၈၆၀၀၀	၈၂၀၀၀	၈၂၀၀၀
၂	ဧရာဝတီ	ပုသိမ်	မနောသုခ(မိုးသစ်)	၁၄၇၂၀၀၀	၂၂၀၈၀၀၀	၂၂၀၈၀၀၀	၂၂၀၈၀၀၀	မနောသုခ(မိုးသစ်)	၅၆၀၀၀	၈၆၀၀၀	၈၆၀၀၀	၈၆၀၀၀
၃	ပဲခူး	ပဲခူး	မနောသုခ(မိုးသစ်)	၁၄၂၆၀၀၀	၂၁၁၆၀၀၀	၂၀၇၀၀၀၀	၂၀၇၀၀၀၀	မနောသုခ(မိုးသစ်)	၅၄၀၀၀	၇၈၀၀၀	၇၈၀၀၀	၇၈၀၀၀
		ပြည်	မနောသုခ(မိုးသစ်)	၁၄၀၀၀၀၀	၂၁၀၀၀၀၀	၂၁၀၀၀၀၀	၂၁၀၀၀၀၀	မနောသုခ(မိုးသစ်)	၅၂၀၀၀	၇၆၀၀၀	၇၈၀၀၀	၇၈၀၀၀
၄	မန္တလေး	မန္တလေး	မနောသုခ(မိုးဟောင်း)					မနောသုခ(မိုးဟောင်း)	၁၀၀၀၀၀	၁၀၀၀၀၀		
			မနောသုခ(မိုးသစ်)	၁၇၀၀၀၀၀	၂၃၀၀၀၀၀	၂၄၀၀၀၀၀	၂၄၀၀၀၀၀	မနောသုခ(မိုးသစ်)	၅၈၀၀၀	၈၈၀၀၀	၉၀၀၀၀	၉၀၀၀၀
		ပျဉ်းမနား	မနောသုခ(မိုးဟောင်း)					မနောသုခ(မိုးဟောင်း)	၉၈၀၀၀			
			မနောသုခ(မိုးသစ်)	၁၅၂၀၀၀၀	၂၃၅၀၀၀၀	၂၂၀၀၀၀၀	၂၂၀၀၀၀၀	မနောသုခ(မိုးသစ်)	၅၈၅၀၀	၈၅၀၀၀	၈၇၅၀၀	၈၇၅၀၀
		၅	စစ်ကိုင်း	ရွှေဘို	ဧရာမင်း(မိုးဟောင်း)				ဧရာမင်း(မိုးဟောင်း)	၁၆၀၀၀၀	၁၆၀၀၀၀	
			ဧရာမင်း(မိုးသစ်)	၁၇၀၀၀၀၀	၃၂၀၀၀၀၀	၃၂၀၀၀၀၀	၃၂၀၀၀၀၀	ဧရာမင်း(မိုးသစ်)	၆၇၀၀၀	၁၄၀၀၀၀	၁၄၀၀၀၀	၁၄၀၀၀၀
		၆	မွန်	မော်လမြိုင်	ဇီယာ(မိုးသစ်)	၁၃၅၀၀၀၀	၂၅၀၀၀၀၀	၂၄၅၀၀၀၀	၂၄၃၀၀၀၀	ဇီယာ(မိုးသစ်)	၅၆၀၀၀	၇၉၀၀၀

FOB ရန်ကုန်နှင့် နိုင်ငံတကာဆန်ဈေးနှုန်းများ (၂၀.၃.၂၀၂၄)

USD/MT

စဉ်	နိုင်ငံ	၁၀၀%	၅%	၁၀%	၁၅%	၂၅%	ပေါင်းဆန်	B 1-2	B 2-3-4	Sources
၁	ထိုင်း	၆၂၂	၆၀၈	-	-	၅၈၀	၆၁၉	-	-	thairiceexporters.or.th
၂	ဗီယက်နမ်	-	၅၉၆-၆၀၀	-	-	၅၆၇-၅၇၁	-	-	-	thairiceexporters.or.th
၃	အိန္ဒိယ	-	-	-	-	-	၅၄၆-၅၅၀	-	-	thairiceexporters.or.th
၄	ပါကစ္စတန်	-	၆၀၃-၆၀၇	-	-	၅၆၃-၅၆၇	၆၁၀-၆၁၄	-	-	thairiceexporters.or.th
၅	FOB ရန်ကုန်	-	၆၀၀-၆၀၅	၅၉၀-၆၀၀	၅၈၀-၅၉၀	၅၇၀-၅၈၀	၆၄၀-၆၅၀	၄၀၅-၄၁၅		မြန်မာနိုင်ငံဆန်စပါးအသင်းချုပ်

တိုင်းဒေသကြီးနှင့် ပြည်နယ်များ၏ စပါးဆန်ဈေးနှုန်းများ ပြောင်းလဲမှုတင်ပြချက် (၂၅.၃.၂၀၂၄)

၁။ ဈေးနှုန်းပြောင်းလဲမှု

(က) ဧည့်မထမိုးစပါးသစ်ဈေးနှုန်း (၄၆ ပေါင်တင်း ၁၀၀ ဈေးနှုန်း)။ ၂၂.၃.၂၀၂၄ ရက်နေ့ထက် ရန်ကုန်တိုင်းဒေသကြီး (၄)မြို့နယ်တွင် အနည်းဆုံး ၁၀၀၀၀ကျပ် မှ အများဆုံး ၄၇၀၀၀ကျပ် ဈေးကျခဲ့ပါသည်။

(ခ) ဧည့်မထမိုးဆန်သစ်ဈေးနှုန်း (၁၀၈ ပေါင် တစ်အိတ် ဈေးနှုန်း)။ ၂၂.၃.၂၀၂၄ ရက်နေ့ဈေးဖြင့် တည်ငြိမ်နေပါသည်။

၂။ ရန်ကုန်တိုင်းဒေသကြီးရှိ မြို့နယ်အချို့တွင် မိုးစပါး ဈေး ကျခဲ့ပါသည်။ စက်ပိုင်ကုန်သည်များ ကြိတ်ခွဲ စပါးအဝယ်အေးခြင်း၊ ဈေးကွက်များအတွင်း စပါးရောင်းလိုအားများပြီး ဈေးကျခဲ့ခြင်း ဖြစ်ကြောင်း သိရပါသည်။