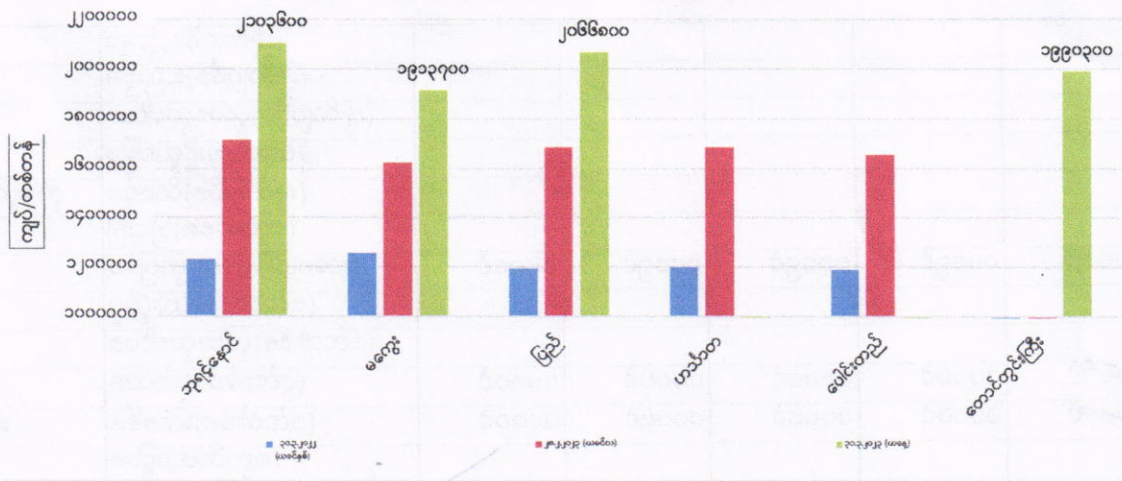
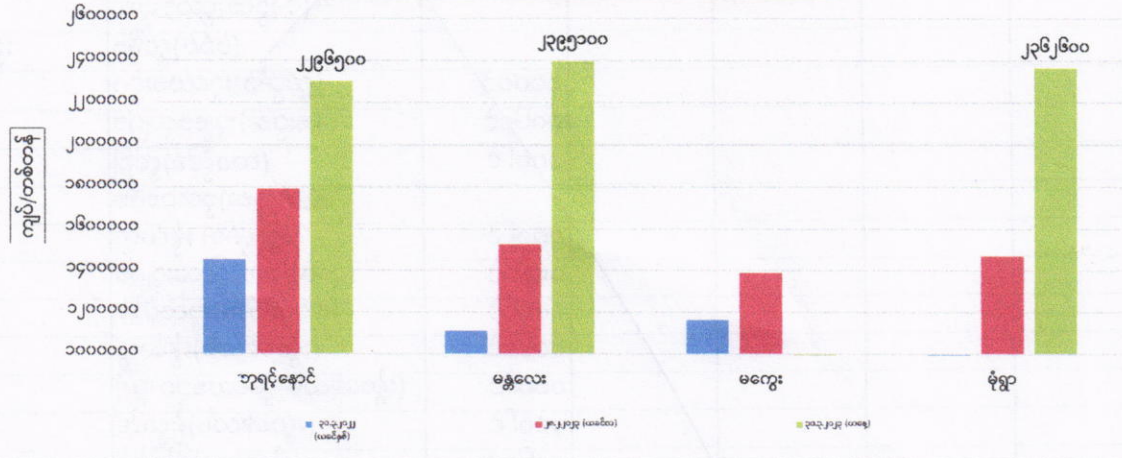


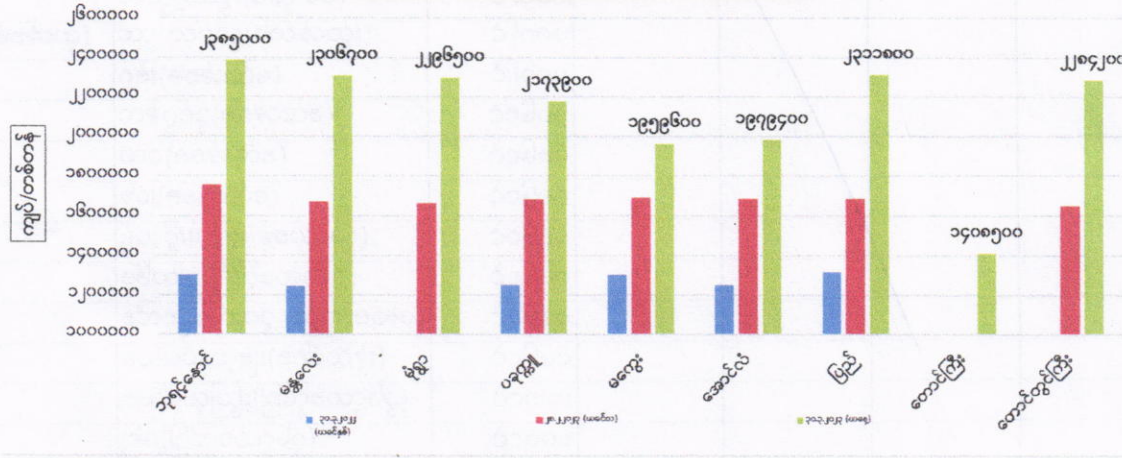
ကုန်စည်ခိုင်အလိုက် မတ်ပဲ ပြည်တွင်း တစ်တန်ဈေးနှုန်းများ



ကုန်စည်ခိုင်အလိုက် ပဲတီစိမ်း ပြည်တွင်း တစ်တန်ဈေးနှုန်းများ



ကုန်စည်ခိုင်အလိုက် ပဲစဉ်း ပြည်တွင်း တစ်တန်ဈေးနှုန်းများ



ကုန်စည်ခိုင်အလိုက် မတ်ပဲ( Raw )တစ်တန် ဈေးနှုန်းများ ဖြစ်ပေါ်မှု နှိုင်းယှဉ်ချက်ဇယား

ရေတွက်ပုံ - ကျပ်/တန်

စဉ်	ကုန်စည်ခိုင်အမည်	ယနေ့ ၃၀.၃.၂၀၂၃	ယခင်နေ့ ၂၉.၃.၂၀၂၃	နှိုင်းယှဉ်ချက်	သုံးသပ်ချက်
၁	ဘုရင့်နောင်ကုန်စည်ခိုင်	၂၁၀၃၆၀၀	၂၁၀၉၆၀၀	↓ -၆၀၀၀	ဘုရင့်နောင်နှင့် ဟင်္သာတကုန်စည်ခိုင်တို့တွင် ဈေးနှုန်းများကျဆင်းနေပြီး၊ မကွေး၊ ပြည်နှင့် တောင်တွင်းကြီးကုန်စည်ခိုင်တို့တွင် ဈေးနှုန်းများတည်ငြိမ်နေကြောင်း၊ ပေါင်းတည်ကုန်စည်ခိုင်တွင် ယနေ့ဈေးမထွက်ကြောင်း သိရှိရပါသည်။
၂	မကွေးကုန်စည်ခိုင်	၁၉၁၃၇၀၀	၁၉၁၃၇၀၀	■ -	
၃	ပြည်ကုန်စည်ခိုင်	၂၀၆၆၈၀၀	၂၀၅၁၅၀၀	■ -	
၄	ဟင်္သာတကုန်စည်ခိုင်	၂၀၃၉၃၀၀	၂၀၅၇၆၀၀	↓ -၁၈၃၀၀	
၅	ပေါင်းတည်ကုန်စည်ခိုင်		၂၀၃၆၂၀၀		
၆	တောင်တွင်းကြီးကုန်စည်ခိုင်	၁၉၉၀၃၀၀	၁၉၉၀၃၀၀	■ -	

ကုန်စည်ခိုင်အလိုက် ပဲတီစိမ်းတစ်တန်ဈေးနှုန်းများ ဖြစ်ပေါ်မှု နှိုင်းယှဉ်ချက်ဇယား

စဉ်	ကုန်စည်ခိုင်အမည်	ယနေ့ ၃၀.၃.၂၀၂၃	ယခင်နေ့ ၂၉.၃.၂၀၂၃	နှိုင်းယှဉ်ချက်	သုံးသပ်ချက်
၁	ဘုရင့်နောင်ကုန်စည်ခိုင်(ခရမ်းရွှေဝါ)	၂၂၉၆၅၀၀	၂၂၉၆၅၀၀	■ -	ဘုရင့်နောင်နှင့် မန္တလေးကုန်စည်ခိုင်တို့တွင် ဈေးနှုန်းများတည်ငြိမ်နေကြောင်း၊ မုံရွာကုန်စည်ခိုင်တွင် ဈေးနှုန်းများကျဆင်းနေပြီး မကွေးကုန်စည်ခိုင်တွင် ယနေ့ဈေးမထွက်ကြောင်း သိရှိရပါသည်။
၂	မန္တလေးကုန်စည်ခိုင်	၂၃၉၅၁၀၀	၂၃၉၅၁၀၀	■ -	
၃	မကွေးကုန်စည်ခိုင်				
၄	မုံရွာကုန်စည်ခိုင်	၂၃၆၂၆၀၀	၂၃၈၅၃၀၀	↓ -၂၂၇၀၀	

ကုန်စည်ခိုင်အလိုက် ပဲစဉ်းငုံတစ်တန်ဈေးနှုန်းများ ဖြစ်ပေါ်မှု နှိုင်းယှဉ်ချက်ဇယား

စဉ်	ကုန်စည်ခိုင်အမည်	ယနေ့ ၃၀.၃.၂၀၂၃	ယခင်နေ့ ၂၉.၃.၂၀၂၃	နှိုင်းယှဉ်ချက်	သုံးသပ်ချက်
၁	ဘုရင့်နောင်ကုန်စည်ခိုင်	၂၃၈၅၀၀၀	၂၃၇၇၅၀၀	↑ ၇၅၀၀	ဘုရင့်နောင်ကုန်စည်ခိုင်တွင် ဈေးနှုန်းမြင့်တက်နေပြီး မန္တလေး၊ မုံရွာ၊ ပခုက္ကူ၊ မကွေး၊ အောင်လံ၊ ပြည်၊ တောင်ကြီးနှင့် တောင်တွင်းကြီးကုန်စည်ခိုင်တို့တွင် ဈေးနှုန်းများတည်ငြိမ်နေကြောင်း သိရှိရ ပါသည်။
၂	မန္တလေးကုန်စည်ခိုင်	၂၃၀၆၇၀၀	၂၃၀၆၇၀၀	■ -	
၃	မုံရွာကုန်စည်ခိုင်	၂၂၉၆၅၀၀	၂၂၉၆၅၀၀	■ -	
၄	ပခုက္ကူကုန်စည်ခိုင်	၂၃၁၁၈၀၀	၂၃၁၁၈၀၀	■ -	
၅	မကွေးကုန်စည်ခိုင်	၂၁၇၃၉၀၀	၂၁၇၃၉၀၀	■ -	
၆	အောင်လံကုန်စည်ခိုင်	၂၃၁၁၈၀၀	၂၃၁၁၈၀၀	■ -	
၇	ပြည်ကုန်စည်ခိုင်	၂၂၉၆၅၀၀	၂၂၉၆၅၀၀	■ -	
၈	တောင်ကြီးကုန်စည်ခိုင်	၁၄၀၈၅၀၀	၁၄၀၈၅၀၀	■ -	
၉	တောင်တွင်းကြီးကုန်စည်ခိုင်	၂၂၈၄၂၀၀	၂၂၈၄၂၀၀	■ -	