

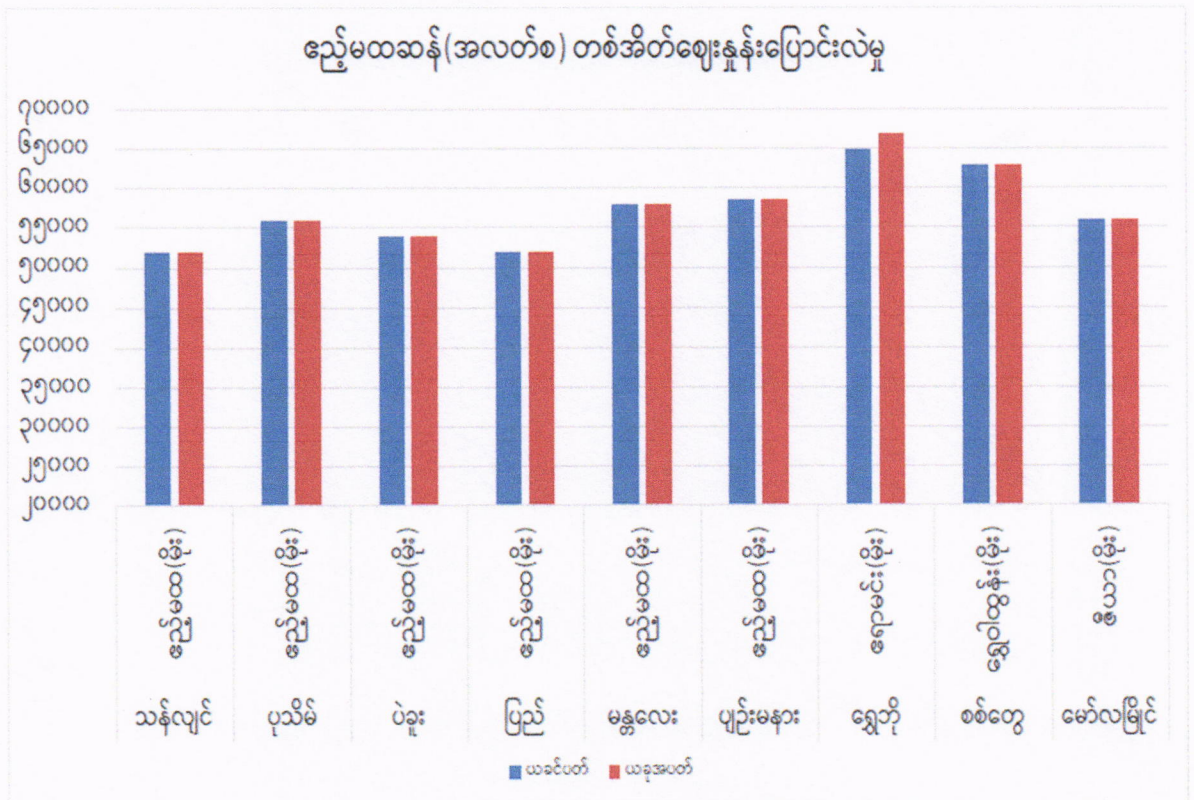
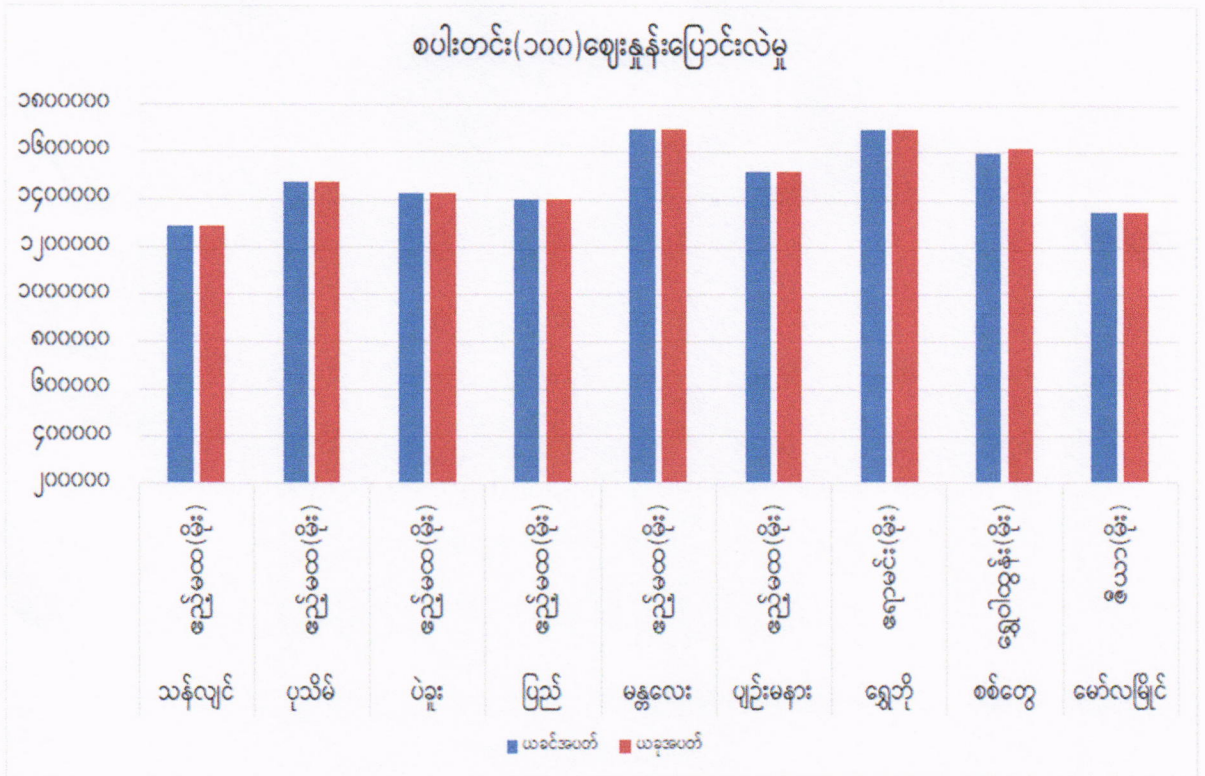
ဆန်စပါးဆိုင်ရာအပတ်စဉ် လေ့လာသုံးသပ် တင်ပြချက်(၁၂/၂၀၂၃)

(၂၉.၃.၂၀၂၃ မှ ၄.၄.၂၀၂၃ ထိ)

၁။ ၂၀၂၂-၂၀၂၃ခုနှစ်၊ ပြည်တွင်း၊ ပြည်ပစပါးစိုက်ပျိုးထွက်ရှိမှုအခြေအနေ။ ၂၀၂၂-၂၀၂၃ ခုနှစ် မိုးစပါးမှ စပါးတင်း (၁၀၉၀.၈၁၈) သန်း ထွက်ရှိခဲ့ပါသည်။ ၂၀၂၂-၂၀၂၃ ခုနှစ်၊ နွေစပါးစိုက်ပျိုးရန် လျာထားဧက (၂.၆၃) သန်းအပေါ် ၁၅.၃.၂၀၂၃ ရက်နေ့ထိ ဧက (၂.၂၂) သန်း (၈၅ %) စိုက်ပျိုးနိုင်ခဲ့ပါ သည်။ ရိတ်သိမ်းဧက (၀.၃၃) သန်းအပေါ် ပျမ်းမျှအထွက်နှုန်း (၉၀.၅၇) တင်းဖြင့် အထွက်တင်း (၂၉.၈၈)သန်း ထွက်ရှိနေပြီဖြစ်ပါသည်။ ၂၀၂၃ ခုနှစ်၊ မတ်လ ထုတ်ပြန်သည့် USDA ၏ စာရင်းအရ ၂၀၂၂-၂၀၂၃ ခုနှစ်အတွင်း ကမ္ဘာ့စပါးစိုက်ပျိုးမှု ၁၆၅.၂၀ ဟက်တာသန်း (ဧက ၄၀၈.၀၄၄ သန်း)၊ အထွက်နှုန်း တစ်ဟက်တာ ၄.၆၁ မက်တန်(၂၂၀.၈၆၅ တင်း)၊ စုစုပေါင်းအထွက် မက်တန် ၅၀၉.၈၃ သန်း (စပါးတင်း ၂၄၄၂၅.၉၅၅ သန်း)ဖြစ်ပါသည်။

၂။ ပြည်တွင်း စပါး၊ ဆန်ဈေးနှုန်းအခြေအနေ။ ဧည့်မထအုပ်စုဝင် (၄၆)ပေါင်ကိုက် စပါးတင်း (၁၀၀)ဈေးနှုန်းနှင့် ဧည့်မထ၂၅% အလတ်စ (၁၀၈)ပေါင်ဝင် ဆန် (၁)အိတ် ဈေးနှုန်းများဖြစ်ပေါ်မှု အခြေအနေမှာ အောက်ပါအတိုင်းဖြစ်ပါသည်-

စဉ်	တိုင်း/ ပြည်နယ်	မြို့နယ်	စပါးအမျိုး အစား	စပါးတင်း(၁၀၀)/ကျပ်		ဆန်အမျိုး အစား	ဆန်တစ်အိတ်/ကျပ်	
				ယခင်ပတ်	ယခုအပတ်		ယခင်ပတ်	ယခုအပတ်
၁	၂	၃	၄	၅	၆	၇	၈	၉
(က)	ရန်ကုန်တိုင်း	သန်လျင်	ဧည့်မထ(မိုး)	၁၂၈၆၀၀၀	■ ၁၂၈၆၀၀၀	မနောသုခ(မိုး)	၅၂၀၀၀	■ ၅၂၀၀၀
(ခ)	ဧရာဝတီတိုင်း	ပုသိမ်	ဧည့်မထ(မိုး)	၁၄၇၂၀၀၀	■ ၁၄၇၂၀၀၀	ဧည့်မထ(မိုး)	၅၆၀၀၀	■ ၅၆၀၀၀
(ဂ)	ပဲခူးတိုင်း	ပဲခူး	ဧည့်မထ(မိုး)	၁၄၂၆၀၀၀	■ ၁၄၂၆၀၀၀	ဧည့်မထ(မိုး)	၅၄၀၀၀	■ ၅၄၀၀၀
		ပြည်	ဧည့်မထ(မိုး)	၁၄၀၀၀၀၀	■ ၁၄၀၀၀၀၀	ဧည့်မထ(မိုး)	၅၂၀၀၀	■ ၅၂၀၀၀
(ဃ)	မန္တလေးတိုင်း	မန္တလေး	ဧည့်မထ(မိုး)	၁၇၀၀၀၀၀	■ ၁၇၀၀၀၀၀	ဧည့်မထ(မိုး)	၅၈၀၀၀	■ ၅၈၀၀၀
		ပျဉ်းမနား	ဧည့်မထ(မိုး)	၁၅၂၀၀၀၀	■ ၁၅၂၀၀၀၀	ဧည့်မထ(မိုး)	၅၈၅၀၀	■ ၅၈၅၀၀
(င)	စစ်ကိုင်းတိုင်း	ရွှေဘို	ဧည့်မထ(မိုး)	၁၇၀၀၀၀၀	■ ၁၇၀၀၀၀၀	ရောမင်း(မိုး)	၆၅၀၀၀	■ ၆၇၀၀၀
(စ)	ရခိုင်ပြည်နယ်	စစ်တွေ	ဧည့်မထ(မိုး)	၁၆၀၀၀၀၀	↑ ၁၆၂၀၀၀၀	ရွှေဝါထွန်း(မိုး)	၆၃၀၀၀	↑ ၆၃၀၀၀
(ဆ)	မွန်ပြည်နယ်	မော်လမြိုင်	ဇီယာ(မိုး)	၁၃၅၀၀၀၀	■ ၁၃၅၀၀၀၀	ဇီယာ(မိုး)	၅၆၀၀၀	■ ၅၆၀၀၀



၃။ ပြည်ပဆန်ဈေးနှုန်းအခြေအနေ။ စပါး၊ ဆန် အဓိကထုတ်လုပ်တင်ပို့သော နိုင်ငံများ၏ ဆန်တစ်တန် FOB ဈေးနှုန်းဖြစ်ပေါ်မှုအခြေအနေမှာ အောက်ပါအတိုင်းဖြစ်ပါသည်-

စဉ်	နိုင်ငံ	အမျိုးအစား	ဈေးနှုန်း			
			၁၃.၃.၂၃	၂၀.၃.၂၃	၂၈.၃.၂၃	၃.၄.၂၃
(က)	ထိုင်း	White Rice ၁၀၀%	၄၈၁	၄၉၀	၄၉၂	↑ ၅၀၅
		White Rice ၅%	၄၇၀	၄၇၆	၄၇၇	↑ ၄၉၀
		White Rice ၂၅%	၄၆၁	၄၆၈	၄၆၈	↑ ၄၇၉
		Parboiled Rice ၁၀၀%	၄၈၁	၄၈၅	၄၈၆	↑ ၄၉၉
(ခ)	ဗီယက်နမ်	White Rice ၅%	၄၄၃	၄၄၈	၄၄၈	↑ ၄၆၈
		White Rice ၂၅%	၄၂၃	၄၂၈	၄၂၈	↑ ၄၄၈
(ဂ)	ပါကစ္စတန်	White Rice ၅%	၄၄၈	၄၄၈	၄၅၃	■ ၄၅၃
		White Rice ၂၅%	၄၃၁	၄၃၁	၄၂၈	■ ၄၂၈
(ဃ)	အိန္ဒိယ	White Rice ၂၅%	၄၁၇	၄၁၇	၄၁၇	■ ၄၁၇
(င)	မြန်မာ	White Rice ၅%	၄၇၀-၄၈၀	၄၇၀-၄၈၀	၄၇၅-၄၈၅	■ ၄၇၅-၄၈၅
		White Rice ၁၀%	၄၆၅-၄၇၀	၄၆၅-၄၇၀	၄၇၀-၄၇၅	■ ၄၇၀-၄၇၅
		White Rice ၁၅%	၄၆၀-၄၆၅	၄၆၀-၄၆၅	၄၆၅-၄၇၀	■ ၄၆၅-၄၇၀
		White Rice ၂၅%	၄၅၀-၄၅၅	၄၅၀-၄၅၅	၄၅၅-၄၆၀	■ ၄၅၅-၄၆၀

