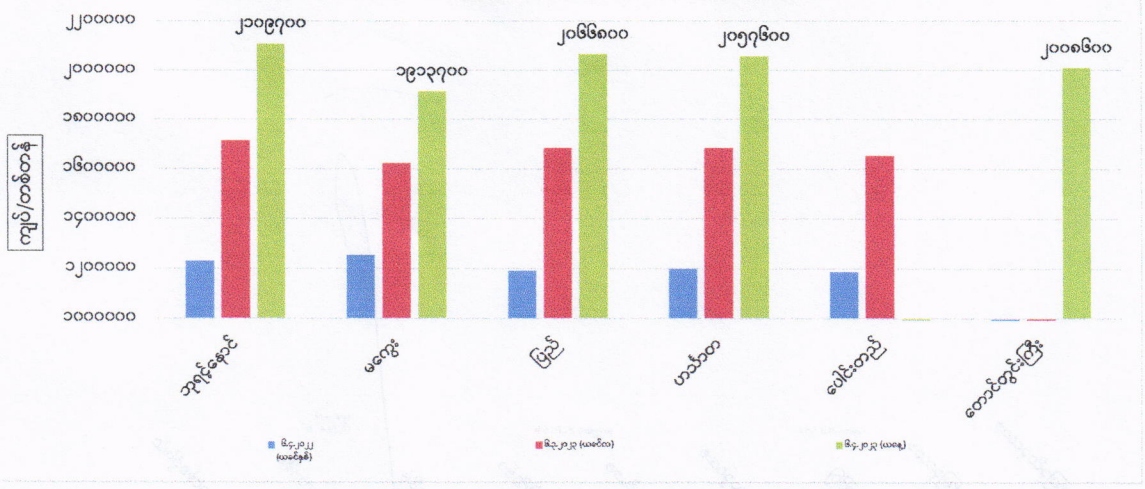
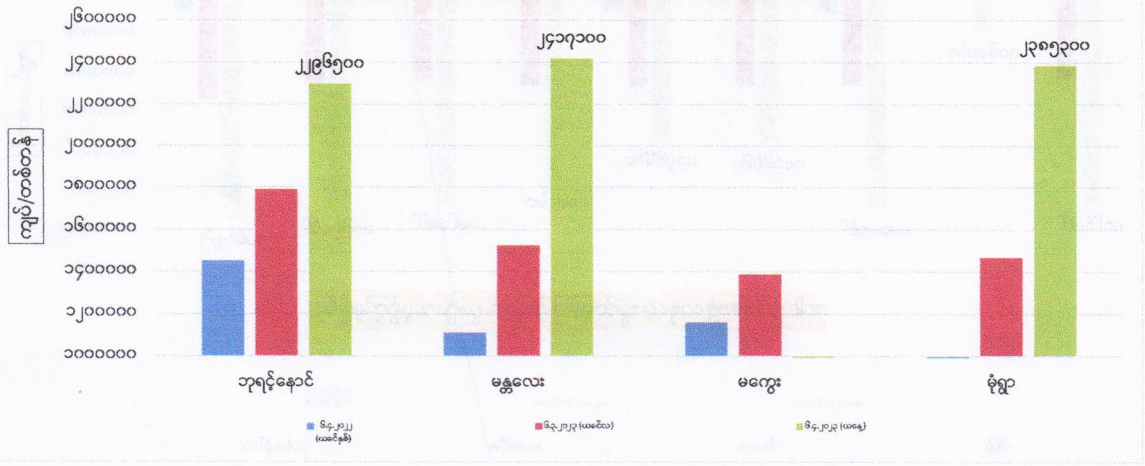


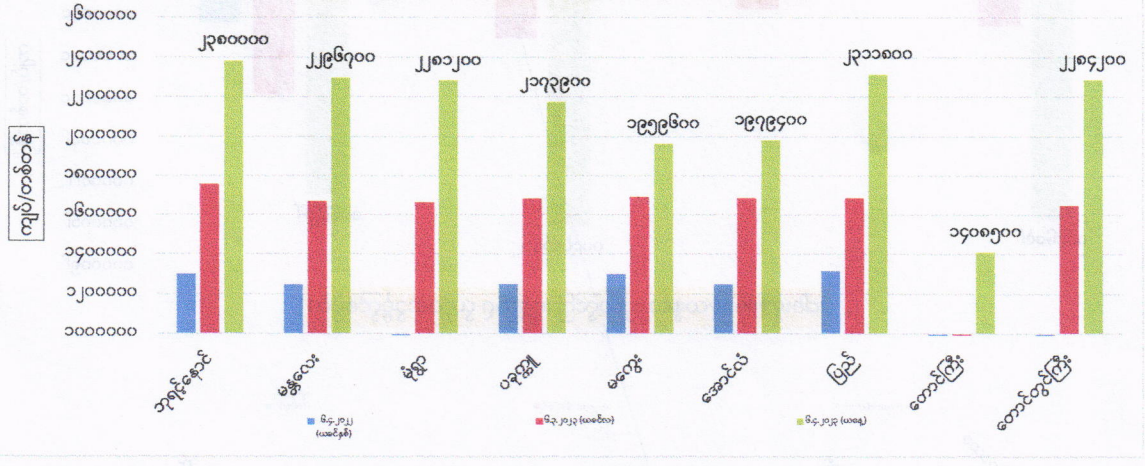
ကုန်စည်ခိုင်အလိုက် မတ်ပဲ ပြည်တွင်း တစ်တန်ဈေးနှုန်းများ



ကုန်စည်ခိုင်အလိုက် ပဲတီစိမ်း ပြည်တွင်း တစ်တန်ဈေးနှုန်းများ



ကုန်စည်ခိုင်အလိုက် ပဲစဉ်းငုံ ပြည်တွင်း တစ်တန်ဈေးနှုန်းများ



ကုန်စည်ခိုင်အလိုက် မတ်ပဲ( Raw )တစ်တန် ဈေးနှုန်းများ ဖြစ်ပေါ်မှု နှိုင်းယှဉ်ချက်ဇယား

ရေတွက်ပုံ - ကျပ်/တန်

စဉ်	ကုန်စည်ခိုင်အမည်	ယနေ့ ၆.၄.၂၀၂၃	ယခင်နေ့ ၅.၄.၂၀၂၃	နှိုင်းယှဉ်ချက်	သုံးသပ်ချက်
၁	ဘုရင့်နောင်ကုန်စည်ခိုင်	၂၁၀၉၇၀၀	၂၁၀၃၆၀၀	↑ ၆၁၀၀	ဘုရင့်နောင်ကုန်စည်ခိုင်တွင် ဈေးနှုန်းမြင့်တက်နေကြောင်း၊ မကွေး၊ ပြည်၊ ဟင်္သာတနှင့် တောင်တွင်းကြီးကုန်စည်ခိုင်တို့တွင် ဈေးနှုန်းများ တည်ငြိမ်နေပြီး ပေါင်းတည်ကုန်စည်ခိုင်တွင် ဈေးမထွက်ကြောင်း သိရှိရပါသည်။
၂	မကွေးကုန်စည်ခိုင်	၁၉၁၃၇၀၀	၁၉၁၃၇၀၀	■	
၃	ပြည်ကုန်စည်ခိုင်	၂၀၆၆၈၀၀	၂၀၆၆၈၀၀	■	
၄	ဟင်္သာတကုန်စည်ခိုင်	၂၀၅၇၆၀၀	၂၀၅၇၆၀၀	■	
၅	ပေါင်းတည်ကုန်စည်ခိုင်				
၆	တောင်တွင်းကြီးကုန်စည်ခိုင်	၂၀၀၈၆၀၀	၂၀၀၈၆၀၀	■	

ကုန်စည်ခိုင်အလိုက် ပဲတီစိမ်းတစ်တန်ဈေးနှုန်းများ ဖြစ်ပေါ်မှု နှိုင်းယှဉ်ချက်ဇယား

စဉ်	ကုန်စည်ခိုင်အမည်	ယနေ့ ၆.၄.၂၀၂၃	ယခင်နေ့ ၅.၄.၂၀၂၃	နှိုင်းယှဉ်ချက်	သုံးသပ်ချက်
၁	ဘုရင့်နောင်ကုန်စည်ခိုင်(ခရမ်းရွှေဝါ)	၂၂၉၆၅၀၀	၂၂၆၉၅၀၀	■	ဘုရင့်နောင်၊ မန္တလေးနှင့် မုံရွာကုန်စည်ခိုင်တို့တွင် ဈေးနှုန်းများ တည်ငြိမ်နေပြီး မကွေးကုန်စည်ခိုင် တွင် ဈေးမထွက်ကြောင်း သိရှိရပါသည်။
၂	မန္တလေးကုန်စည်ခိုင်	၂၄၁၇၁၀၀	၂၄၁၇၁၀၀	■	
၃	မကွေးကုန်စည်ခိုင်				
၄	မုံရွာကုန်စည်ခိုင်	၂၃၈၅၃၀၀	၂၃၈၅၃၀၀	■	

ကုန်စည်ခိုင်အလိုက် ပဲစဉ်းတစ်တန်ဈေးနှုန်းများ ဖြစ်ပေါ်မှု နှိုင်းယှဉ်ချက်ဇယား

စဉ်	ကုန်စည်ခိုင်အမည်	ယနေ့ ၆.၄.၂၀၂၃	ယခင်နေ့ ၅.၄.၂၀၂၃	နှိုင်းယှဉ်ချက်	သုံးသပ်ချက်
၁	ဘုရင့်နောင်ကုန်စည်ခိုင်	၂၃၈၀၀၀၀	၂၃၆၇၅၀၀	↑ ၁၂၅၀၀	ဘုရင့်နောင်ကုန်စည်ခိုင်တွင်ဈေးနှုန်းမြင့်တက်နေကြောင်း၊ မန္တလေးကုန်စည်ခိုင်တွင် ဈေးနှုန်းကျဆင်းနေပြီး မုံရွာ၊ ပခုက္ကူ၊ မကွေး၊ အောင်လံ၊ပြည်၊ တောင်ကြီးနှင့် တောင်တွင်းကြီးကုန်စည်ခိုင်တို့တွင် ဈေးနှုန်းများတည်ငြိမ်နေကြောင်းသိရှိရပါသည်။
၂	မန္တလေးကုန်စည်ခိုင်	၂၂၉၆၇၀၀	၂၃၀၆၉၀၀	↓ -၁၀၂၀၀	
၃	မုံရွာကုန်စည်ခိုင်	၂၂၈၁၂၀၀	၂၂၈၁၂၀၀	■	
၄	ပခုက္ကူကုန်စည်ခိုင်	၂၃၁၁၈၀၀	၂၃၁၁၈၀၀	■	
၅	မကွေးကုန်စည်ခိုင်	၂၁၇၃၉၀၀	၂၁၇၃၉၀၀	■	
၆	အောင်လံကုန်စည်ခိုင်	၂၃၁၁၈၀၀	၂၃၁၁၈၀၀	■	
၇	ပြည်ကုန်စည်ခိုင်	၂၂၉၆၅၀၀	၂၂၉၆၅၀၀	■	
၈	တောင်ကြီးကုန်စည်ခိုင်	၁၄၀၈၅၀၀	၁၄၀၈၅၀၀	■	
၉	တောင်တွင်းကြီးကုန်စည်ခိုင်	၂၂၈၄၂၀၀	၂၂၈၄၂၀၀	■	