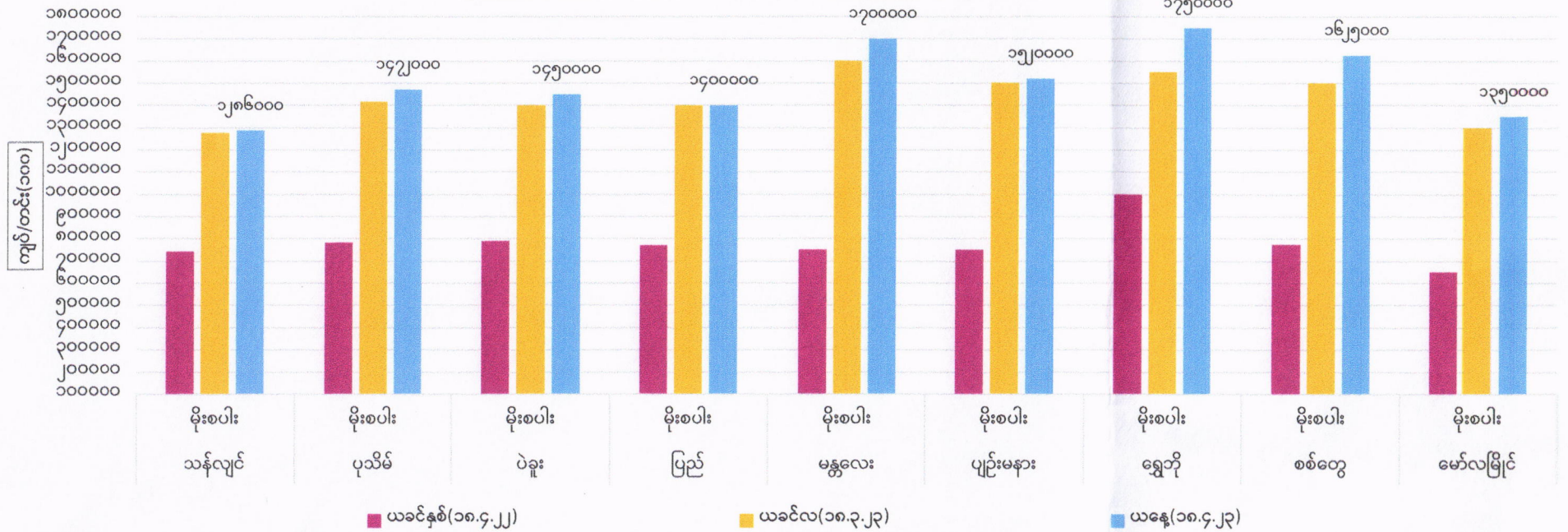
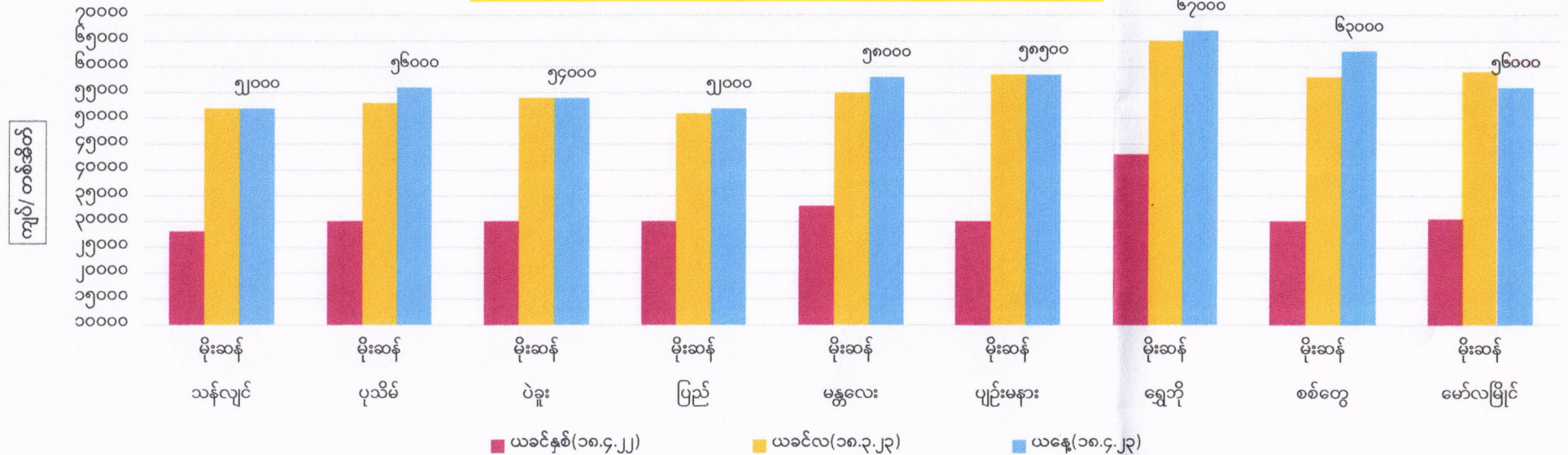


တိုင်းဒေသကြီး/ပြည်နယ်များရှိ ဧည့်မထစပါး တင်း(၁၀၀)ဈေးနှုန်းများ



တိုင်းဒေသကြီး/ပြည်နယ်များရှိ ဧည့်မထဆန် တစ်အိတ်ဈေးနှုန်းများ



စီးပွားရေးနှင့်ကူးသန်းရောင်းဝယ်ရေးဝန်ကြီးဌာန
တိုင်းဒေသကြီးနှင့်ပြည်နယ်အလိုက် ဧည့်မထစပါး ၄၆ ပေါင်ကိုက် တင်း(၁၀၀)ဈေးနှုန်းနှင့်
ဧည့်မထဆန်အလတ်စ တစ်တင်းခွဲဝင် တစ်အိတ်ဈေးနှုန်း (၁၈.၄.၂၀၂၃)

စဉ်	တိုင်းဒေသကြီး/ ပြည်နယ်	မြို့နယ်	စပါး အမျိုးအစား	စပါးတင်း(၁၀၀)/ ကျပ်			ဆန် အမျိုးအစား	ဆန်ဈေး(၁)အိတ်/ကျပ်		
				ယခင်နှစ်	ယခင်လ	ယနေ့		ယခင်နှစ်	ယခင်လ	ယနေ့
၁	ရန်ကုန်	သန်လျင်	မနောသုခ(မိုး)	၇၄၄၀၀၀	၁၂၇၆၀၀၀	၁၂၈၆၀၀၀	မနောသုခ(မိုး)	၂၈၀၀၀	၅၂၀၀၀	၅၂၀၀၀
၂	ဧရာဝတီ	ပုသိမ်	မနောသုခ(မိုး)	၇၈၂၀၀၀	၁၄၁၆၀၀၀	၁၄၇၂၀၀၀	မနောသုခ(မိုး)	၃၀၀၀၀	၅၃၀၀၀	၅၆၀၀၀
၃	ပဲခူး	ပဲခူး	မနောသုခ(မိုး)	၇၉၀၀၀၀	၁၄၀၀၀၀၀	၁၄၅၀၀၀၀	မနောသုခ(မိုး)	၃၀၀၀၀	၅၄၀၀၀	၅၄၀၀၀
		ပြည်	ရတနာတိုး(မိုး)	၇၇၀၀၀၀	၁၄၀၀၀၀၀	၁၄၀၀၀၀၀	ရတနာတိုး(မိုး)	၃၀၀၀၀	၅၁၀၀၀	၅၂၀၀၀
၄	မန္တလေး	မန္တလေး	မနောသုခ(မိုး)	၇၅၀၀၀၀	၁၆၀၀၀၀၀	၁၇၀၀၀၀၀	မနောသုခ(မိုး)	၃၃၀၀၀	၅၅၀၀၀	၅၈၀၀၀
		ပျဉ်းမနား	မနောသုခ(မိုး)	၇၅၀၀၀၀	၁၅၀၀၀၀၀	၁၅၂၀၀၀၀	မနောသုခ(မိုး)	၃၀၀၀၀	၅၈၅၀၀	၅၈၅၀၀
၅	စစ်ကိုင်း	ရွှေဘို	ဧရာမင်း(မိုး)	၁၀၀၀၀၀၀	၁၅၅၀၀၀၀	၁၇၅၀၀၀၀	ဧရာမင်း(မိုး)	၄၃၀၀၀	၆၅၀၀၀	၆၇၀၀၀
၆	ရခိုင်ပြည်နယ်	စစ်တွေ	ရွှေဝါထွန်း(မိုး)	၇၇၅၀၀၀	၁၅၀၀၀၀၀	၁၆၂၅၀၀၀	ရွှေဝါထွန်း(မိုး)	၃၀၀၀၀	၅၈၀၀၀	၆၃၀၀၀
၇	မွန်	မော်လမြိုင်	ဇီယာ(မိုး)	၆၅၀၀၀၀	၁၃၀၀၀၀၀	၁၃၅၀၀၀၀	ဇီယာ(မိုး)	၃၀၅၀၀	၅၉၀၀၀	၅၆၀၀၀

FOB ရန်ကုန်နှင့် နိုင်ငံတကာဆန်ဈေးနှုန်းများ (၅.၄.၂၀၂၃)

USD/MT

စဉ်	နိုင်ငံ	၁၀၀%	၅%	၁၀%	၁၅%	၂၅%	ပေါင်းဆန်	B 1-2	B 2-3-4	Sources
၁	ထိုင်း	၅၂၀	၅၀၅	-	-	၄၉၃	၅၁၇	-	-	thairiceexporters.or.th
၂	ဗီယက်နမ်	-	၄၆၃-၄၆၇	-	-	၄၄၃-၄၄၇	-	-	-	thairiceexporters.or.th
၃	အိန္ဒိယ	-	၄၃၂-၄၃၆	-	-	၄၁၇-၄၂၁	၃၇၈-၃၈၂	-	-	thairiceexporters.or.th
၄	ပါကစ္စတန်	-	၄၈၃-၄၈၇	-	-	၄၄၃-၄၄၇	၄၇၃-၄၇၇	-	-	thairiceexporters.or.th
၅	FOB ရန်ကုန်	-	၄၇၅-၄၈၅	၄၇၀-၄၇၅	၄၆၅-၄၇၀	၄၅၅-၄၆၀	၅၃၀-၅၄၀	၃၉၅-၄၀၅		မြန်မာနိုင်ငံဆန်စပါးအသင်းချုပ်