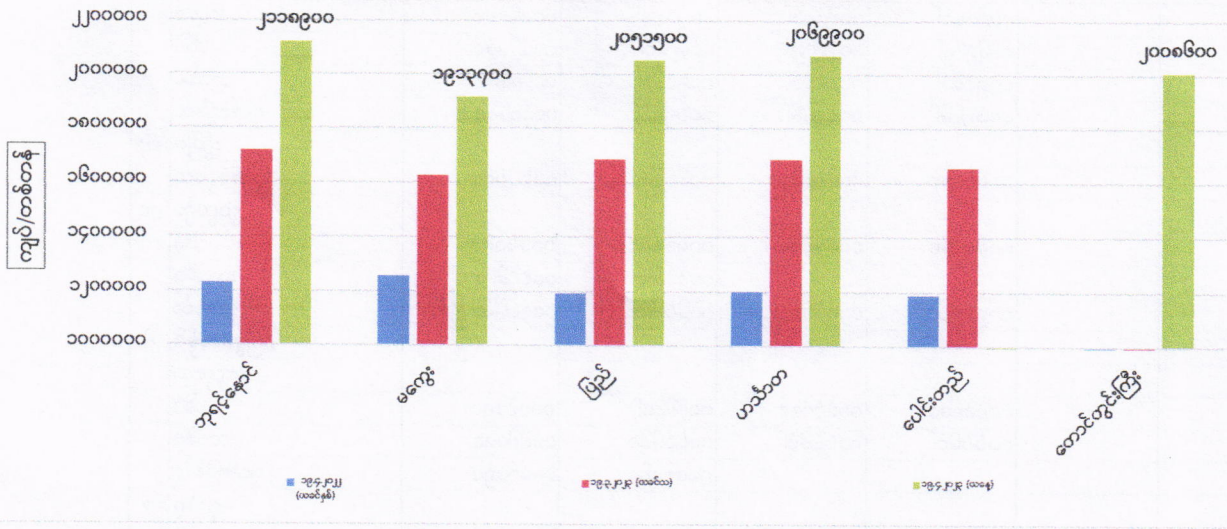
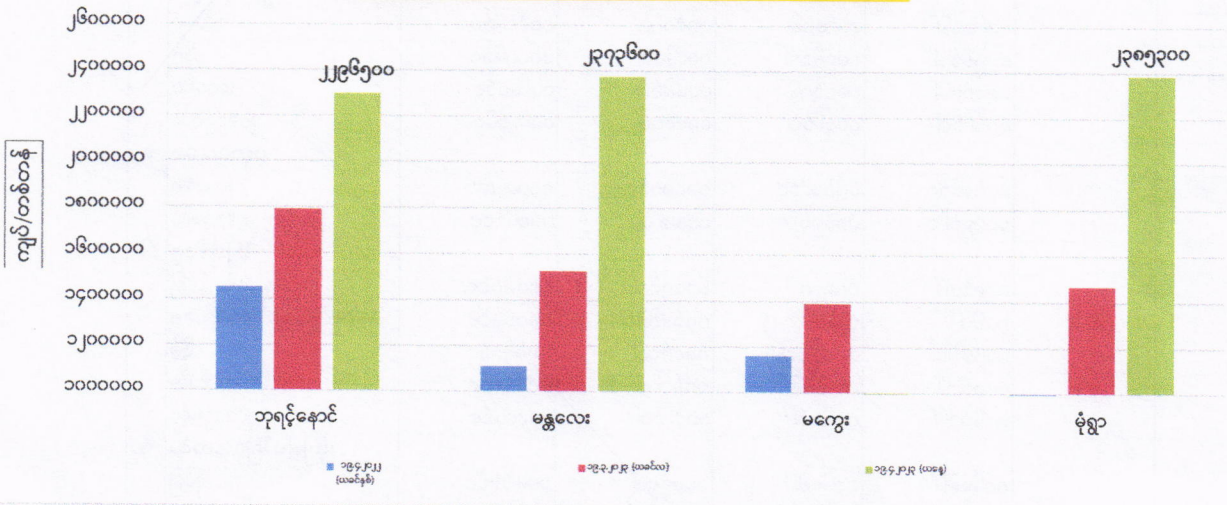


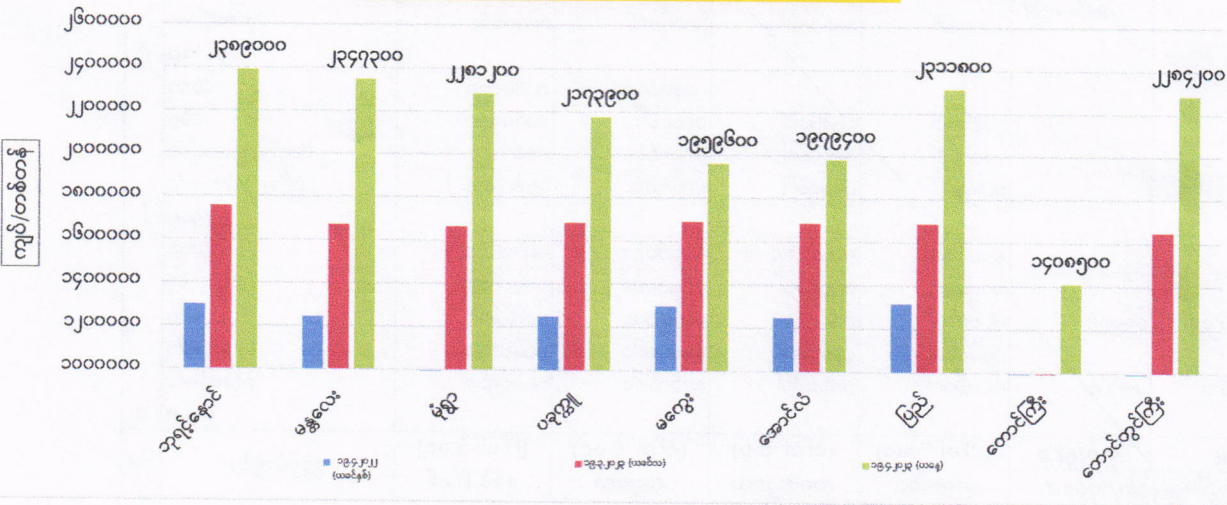
ကုန်စည်ဒိုင်အလိုက် မတ်ပဲ ပြည်တွင်း တစ်တန်ဈေးနှုန်းများ



ကုန်စည်ဒိုင်အလိုက် ပဲတီစိမ်း ပြည်တွင်း တစ်တန်ဈေးနှုန်းများ



ကုန်စည်ဒိုင်အလိုက် ပဲစဉ်းငုံ ပြည်တွင်း တစ်တန်ဈေးနှုန်းများ



ကုန်စည်ခိုင်အလိုက် မတ်ပဲ(Raw)တစ်တန် ဈေးနှုန်းများ ဖြစ်ပေါ်မှု နှိုင်းယှဉ်ချက်ဇယား

ရေတွက်ပုံ - ကျပ်/တန်

စဉ်	ကုန်စည်ခိုင်အမည်	ယနေ့ ၁၉.၄.၂၀၂၃	ယခင်နေ့ ၁၈.၄.၂၀၂၃	နှိုင်းယှဉ်ချက်	သုံးသပ်ချက်
၁	ဘုရင့်နောင်ကုန်စည်ခိုင်	၂၁၁၈၉၀၀	၂၁၀၃၆၀၀	↑ ၁၅၃၀၀	ဘုရင့်နောင်နှင့် ဟင်္သာတကုန်စည်ခိုင်တို့တွင် ဈေးနှုန်းများမြင့်တက်နေပြီး ပြည်ကုန်စည်ခိုင်တွင် ဈေးနှုန်းတည်ငြိမ်နေကြောင်း၊ မကွေးကုန်စည်ခိုင်တွင်(၁၉၁၃၇၀၀)ကျပ်၊ တောင်တွင်းကြီးကုန်စည်ခိုင်တွင် (၂၀၀၈၆၀၀)ကျပ်တို့ဖြင့် ဈေးနှုန်းများဖြစ်ပေါ်နေပြီး ပေါင်းတည်ကုန်စည်ခိုင်တွင် ယနေ့ဈေးမထွက်ကြောင်း သိရှိရပါသည်။
၂	မကွေးကုန်စည်ခိုင်	၁၉၁၃၇၀၀			
၃	ပြည်ကုန်စည်ခိုင်	၂၀၅၁၅၀၀	၂၀၅၁၅၀၀	■	
၄	ဟင်္သာတကုန်စည်ခိုင်	၂၀၆၉၉၀၀	၂၀၆၆၈၀၀	↑ ၃၁၀၀	
၅	ပေါင်းတည်ကုန်စည်ခိုင်				
၆	တောင်တွင်းကြီးကုန်စည်ခိုင်	၂၀၀၈၆၀၀			

ကုန်စည်ခိုင်အလိုက် ပဲတီစိမ်းတစ်တန်ဈေးနှုန်းများ ဖြစ်ပေါ်မှု နှိုင်းယှဉ်ချက်ဇယား

စဉ်	ကုန်စည်ခိုင်အမည်	ယနေ့ ၁၉.၄.၂၀၂၃	ယခင်နေ့ ၁၈.၄.၂၀၂၃	နှိုင်းယှဉ်ချက်	သုံးသပ်ချက်
၁	ဘုရင့်နောင်ကုန်စည်ခိုင်(ခရမ်းရွှေဝါ)	၂၂၉၆၅၀၀	၂၂၉၆၅၀၀	■	ဘုရင့်နောင်ကုန်စည်ခိုင်တွင်ဈေးနှုန်းတည်ငြိမ်နေကြောင်း၊ မန္တလေးကုန်စည်ခိုင်တွင် (၂၃၇၃၆၀၀) ကျပ်နှင့် မုံရွာကုန်စည်ခိုင်တွင် (၂၃၈၅၃၀၀)ကျပ်တို့ဖြင့် ဈေးနှုန်းများဖြစ်ပေါ်နေပြီး မကွေးကုန်စည်ခိုင်တွင် ဈေးမထွက်ကြောင်း သိရှိရပါသည်။
၂	မန္တလေးကုန်စည်ခိုင်	၂၃၇၃၆၀၀			
၃	မကွေးကုန်စည်ခိုင်				
၄	မုံရွာကုန်စည်ခိုင်	၂၃၈၅၃၀၀			

ကုန်စည်ခိုင်အလိုက် ပဲစဉ်းငုံတစ်တန်ဈေးနှုန်းများ ဖြစ်ပေါ်မှု နှိုင်းယှဉ်ချက်ဇယား

စဉ်	ကုန်စည်ခိုင်အမည်	ယနေ့ ၁၉.၄.၂၀၂၃	ယခင်နေ့ ၁၈.၄.၂၀၂၃	နှိုင်းယှဉ်ချက်	သုံးသပ်ချက်
၁	ဘုရင့်နောင်ကုန်စည်ခိုင်	၂၃၈၉၀၀၀	၂၄၀၀၀၀၀	↓ -၁၁၀၀၀	ဘုရင့်နောင်ကုန်စည်ခိုင်ကုန်စည်ခိုင်တွင်ဈေးနှုန်းကျဆင်းနေကြောင်း၊ ပြည်နှင့်တောင်ကြီးကုန်စည်ခိုင်တို့တွင် ဈေးနှုန်းများတည်ငြိမ်နေပြီး မန္တလေးကုန်စည်ခိုင်တွင် (၂၃၄၇၃၀၀)ကျပ်၊ မုံရွာကုန်စည်ခိုင်တွင်(၂၂၈၁၂၀၀) ကျပ်၊ ပခုက္ကူနှင့်အောင်လံကုန်စည်ခိုင်တို့တွင် (၂၃၁၁၈၀၀)ကျပ်၊မကွေးကုန်စည်ခိုင်တွင် (၂၁၇၃၉၀၀)ကျပ်နှင့်တောင်တွင်းကြီးကုန်စည်ခိုင်တွင်(၂၂၈၄၂၀၀)ကျပ်တို့ဖြင့် ဈေးနှုန်းများဖြစ်ပေါ်နေကြောင်း သိရှိရပါသည်။
၂	မန္တလေးကုန်စည်ခိုင်	၂၃၄၇၃၀၀			
၃	မုံရွာကုန်စည်ခိုင်	၂၂၈၁၂၀၀			
၄	ပခုက္ကူကုန်စည်ခိုင်	၂၃၁၁၈၀၀			
၅	မကွေးကုန်စည်ခိုင်	၂၁၇၃၉၀၀			
၆	အောင်လံကုန်စည်ခိုင်	၂၃၁၁၈၀၀			
၇	ပြည်ကုန်စည်ခိုင်	၂၂၉၆၅၀၀	၂၂၉၆၅၀၀	■	
၈	တောင်ကြီးကုန်စည်ခိုင်	၁၄၀၈၅၀၀	၁၄၀၈၅၀၀	■	
၉	တောင်တွင်းကြီးကုန်စည်ခိုင်	၂၂၈၄၂၀၀			