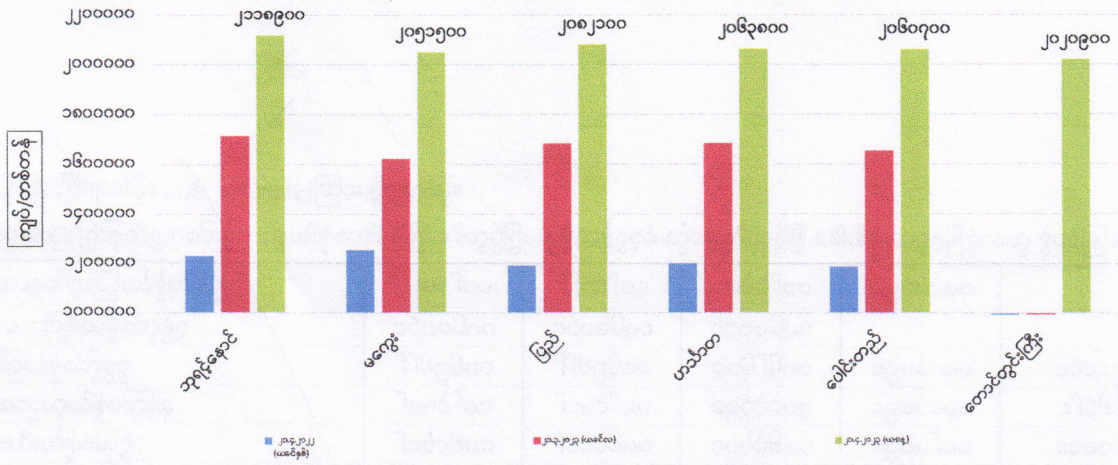
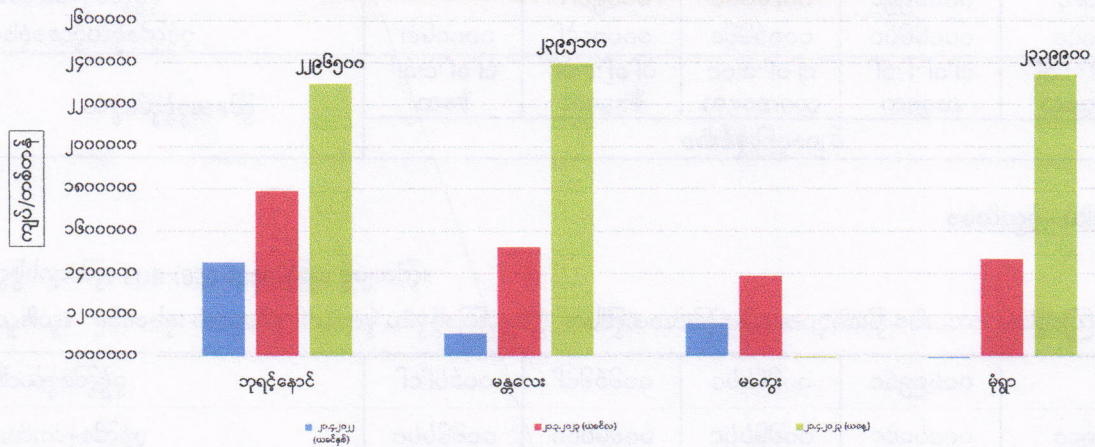


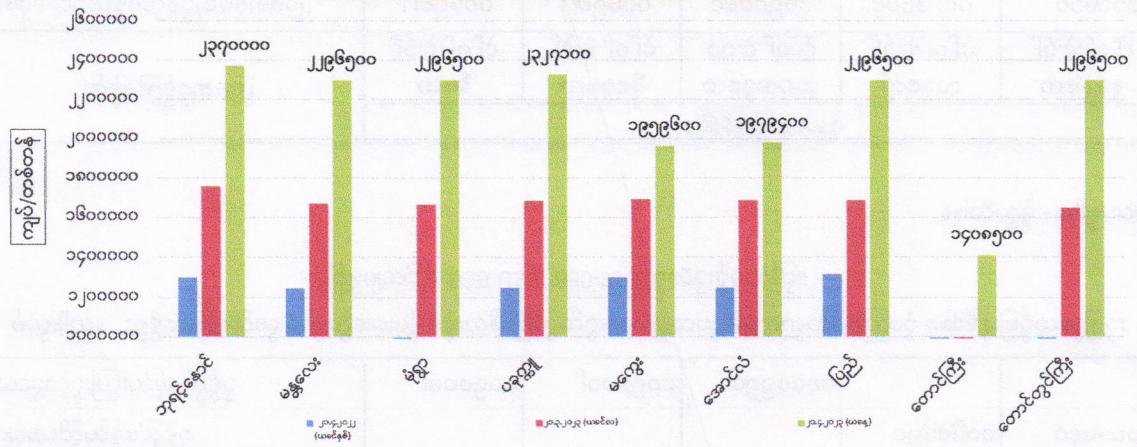
ကုန်စည်ခိုင်အလိုက် မတ်ပဲ ပြည်တွင်း တစ်တန်ဈေးနှုန်းများ



ကုန်စည်ခိုင်အလိုက် ပဲတီစိမ်း ပြည်တွင်း တစ်တန်ဈေးနှုန်းများ



ကုန်စည်ခိုင်အလိုက် ပဲစဉ်းငုံ ပြည်တွင်း တစ်တန်ဈေးနှုန်းများ



ကုန်စည်ခိုင်အလိုက် မတ်ပဲ( Raw )တစ်တန် ဈေးနှုန်းများ ဖြစ်ပေါ်မှု နှိုင်းယှဉ်ချက်ဇယား

ရေတွက်ပုံ - ကျပ်/တန်

စဉ်	ကုန်စည်ခိုင်အမည်	ယနေ့ ၂၁.၄.၂၀၂၃	ယခင်နေ့ ၂၀.၄.၂၀၂၃	နှိုင်းယှဉ်ချက်	သုံးသပ်ချက်
၁	ဘုရင့်နောင်ကုန်စည်ခိုင်	၂၁၁၈၉၀၀	၂၁၁၈၉၀၀	■ -	ဘုရင့်နောင်နှင့် တောင်တွင်းကြီးကုန်စည်ခိုင်တို့တွင် ဈေးနှုန်းများ တည်ငြိမ်နေပြီး မကွေးနှင့် ပြည်ကုန်စည်ခိုင်တို့တွင် ဈေးနှုန်းများမြင့်တက်နေကြောင်း ဟင်္သာတကုန်စည်ခိုင်တွင် ဈေးနှုန်းကျဆင်း နေပြီး ပေါင်းတည်ကုန်စည်ခိုင်တွင် (၂၀၆၀၇၀၀)ကျပ်ဖြင့် ဈေးနှုန်းဖြစ်ပေါ်နေကြောင်း သိရှိရပါ သည်။
၂	မကွေးကုန်စည်ခိုင်	၂၀၅၁၅၀၀	၁၉၁၃၇၀၀	↑ ၁၃၇၈၀၀	
၃	ပြည်ကုန်စည်ခိုင်	၂၀၈၂၁၀၀	၂၀၆၆၈၀၀	↑ ၁၅၃၀၀	
၄	ဟင်္သာတကုန်စည်ခိုင်	၂၀၆၃၈၀၀	၂၀၆၉၉၀၀	↓ -၆၁၀၀	
၅	ပေါင်းတည်ကုန်စည်ခိုင်	၂၀၆၀၇၀၀			
၆	တောင်တွင်းကြီးကုန်စည်ခိုင်	၂၀၂၀၉၀၀	၂၀၂၀၉၀၀	■ -	

ကုန်စည်ခိုင်အလိုက် ပဲတီစိမ်းတစ်တန်ဈေးနှုန်းများ ဖြစ်ပေါ်မှု နှိုင်းယှဉ်ချက်ဇယား

စဉ်	ကုန်စည်ခိုင်အမည်	ယနေ့ ၂၁.၄.၂၀၂၃	ယခင်နေ့ ၂၀.၄.၂၀၂၃	နှိုင်းယှဉ်ချက်	သုံးသပ်ချက်
၁	ဘုရင့်နောင်ကုန်စည်ခိုင်(ခရမ်းရွှေဝါ)	၂၂၉၆၅၀၀	၂၂၉၆၅၀၀	■ -	ဘုရင့်နောင်နှင့် မန္တလေးကုန်စည်ခိုင်တို့တွင် ဈေးနှုန်းများတည်ငြိမ်နေကြောင်း၊ မုံရွာကုန်စည်ခိုင်တွင် (၂၃၃၉၉၀၀)ကျပ်ဖြင့် ဈေးနှုန်းဖြစ်ပေါ်နေပြီး မကွေးကုန်စည်ခိုင်တွင် ယနေ့ဈေးမထွက်ကြောင်း သိရှိရပါသည်။
၂	မန္တလေးကုန်စည်ခိုင်	၂၃၉၅၁၀၀	၂၃၉၅၁၀၀	■ -	
၃	မကွေးကုန်စည်ခိုင်				
၄	မုံရွာကုန်စည်ခိုင်	၂၃၃၉၉၀၀			

ကုန်စည်ခိုင်အလိုက် ပဲစဉ်းတစ်တန်ဈေးနှုန်းများ ဖြစ်ပေါ်မှု နှိုင်းယှဉ်ချက်ဇယား

စဉ်	ကုန်စည်ခိုင်အမည်	ယနေ့ ၂၁.၄.၂၀၂၃	ယခင်နေ့ ၂၀.၄.၂၀၂၃	နှိုင်းယှဉ်ချက်	သုံးသပ်ချက်
၁	ဘုရင့်နောင်ကုန်စည်ခိုင်	၂၃၇၀၀၀၀	၂၃၈၇၅၀၀	↓ -၁၇၅၀၀	ဘုရင့်နောင်၊ မန္တလေး၊ ပခုက္ကူနှင့် အောင်လံကုန်စည်ခိုင်တို့တွင် ဈေးနှုန်းများကျဆင်းနေပြီး မကွေးနှင့် တောင်တွင်းကြီးကုန်စည်ခိုင်တို့တွင် ဈေးနှုန်းများ မြင့်တက်နေကြောင်း၊ ပြည်နှင့် တောင်ကြီး ကုန်စည်ခိုင်တို့တွင် ဈေးနှုန်းများ တည်ငြိမ်နေပြီး မုံရွာကုန်စည်ခိုင်တွင် (၂၂၉၆၅၀၀) ကျပ်ဖြင့် ဈေးနှုန်း ဖြစ်ပေါ်နေကြောင်း သိရှိရပါသည်။
၂	မန္တလေးကုန်စည်ခိုင်	၂၂၉၆၅၀၀	၂၃၃၇၉၀၀	↓ -၄၁၄၀၀	
၃	မုံရွာကုန်စည်ခိုင်	၂၂၉၆၅၀၀			
၄	ပခုက္ကူကုန်စည်ခိုင်	၂၂၉၆၅၀၀	၂၃၀၅၆၀၀	↓ -၉၁၀၀	
၅	မကွေးကုန်စည်ခိုင်	၂၃၂၇၁၀၀	၂၁၇၃၉၀၀	↑ ၁၅၃၂၀၀	
၆	အောင်လံကုန်စည်ခိုင်	၂၂၉၆၅၀၀	၂၃၀၅၆၀၀	↓ -၉၁၀၀	
၇	ပြည်ကုန်စည်ခိုင်	၂၂၉၆၅၀၀	၂၂၉၆၅၀၀	■ -	
၈	တောင်ကြီးကုန်စည်ခိုင်	၁၄၀၈၅၀၀	၁၄၀၈၅၀၀	■ -	
၉	တောင်တွင်းကြီးကုန်စည်ခိုင်	၂၂၉၆၅၀၀	၂၂၈၄၂၀၀	↑ ၁၂၃၀၀	