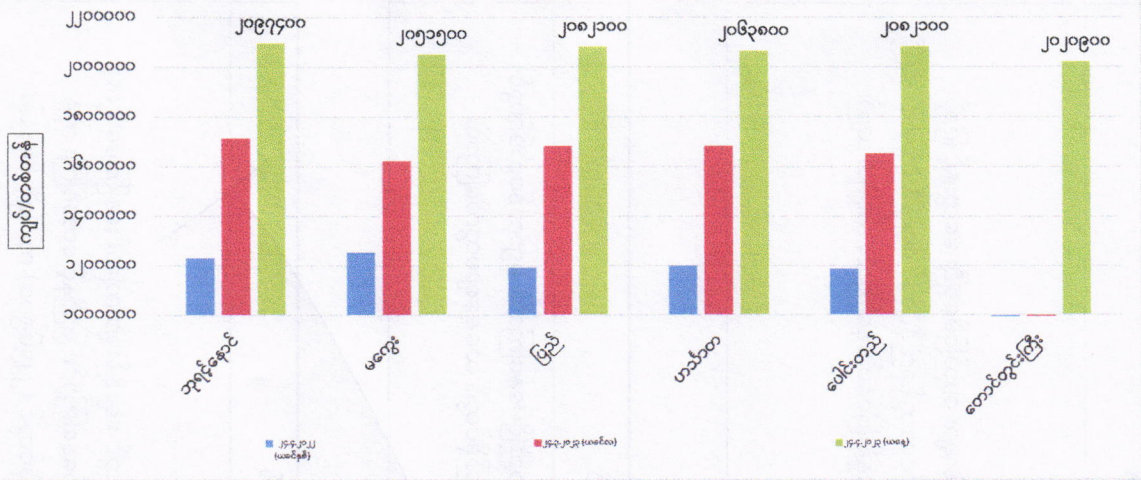
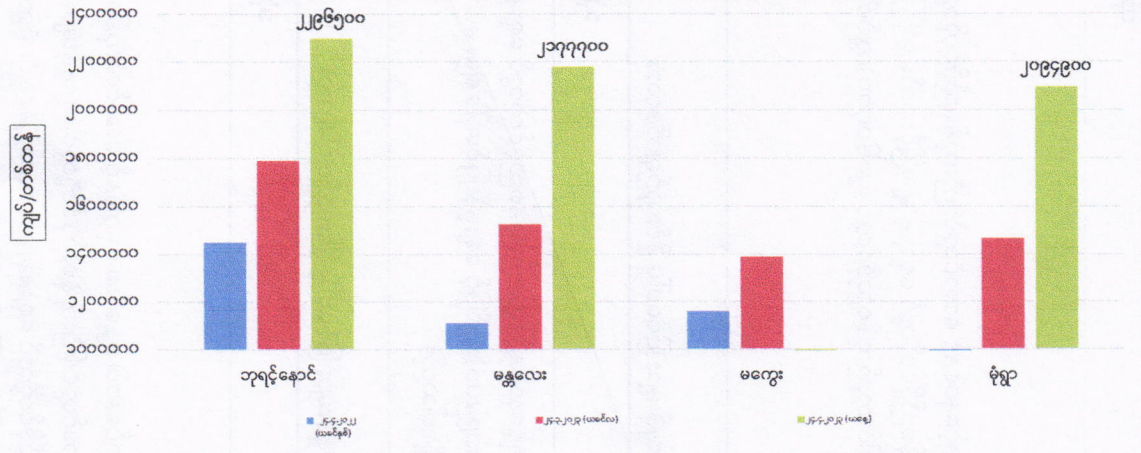


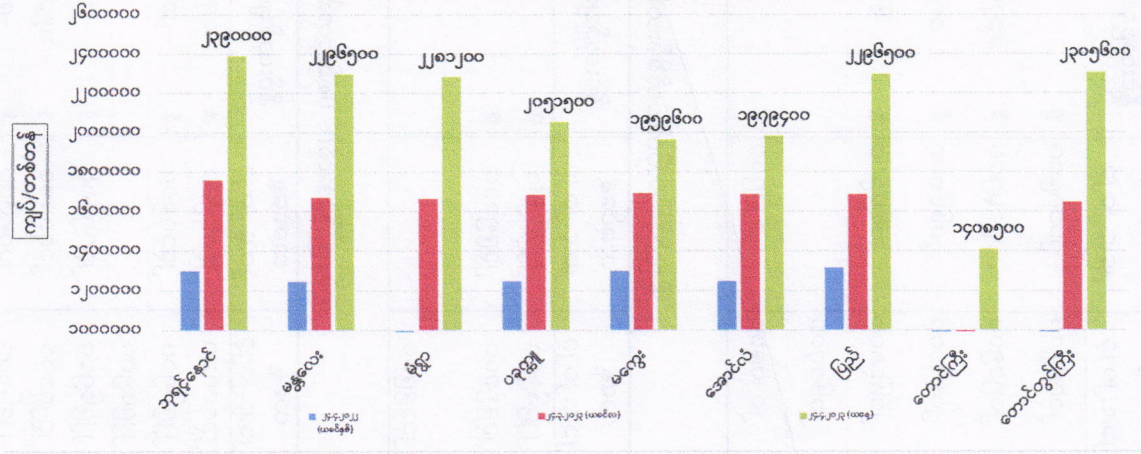
ကုန်စည်ခိုင်အလိုက် မတ်ပဲ ပြည်တွင်း တစ်တန်ဈေးနှုန်းများ



ကုန်စည်ခိုင်အလိုက် ပဲတီစိမ်း ပြည်တွင်း တစ်တန်ဈေးနှုန်းများ



ကုန်စည်ခိုင်အလိုက် ပဲစဉ်းငုံ ပြည်တွင်း တစ်တန်ဈေးနှုန်းများ



ကုန်စည်ခိုင်အလိုက် မတ်ပဲ(Raw)တစ်တန် ဈေးနှုန်းများ ဖြစ်ပေါ်မှု နှိုင်းယှဉ်ချက်ဇယား

ရေတွက်ပုံ - ကျပ်/တန်

စဉ်	ကုန်စည်ခိုင်အမည်	ယနေ့ ၂၄.၄.၂၀၂၃	ယခင်နေ့ ၂၁.၄.၂၀၂၃	နှိုင်းယှဉ်ချက်	သုံးသပ်ချက်
၁	ဘုရင့်နောင်ကုန်စည်ခိုင်	၂၀၉၇၄၀၀	၂၁၁၈၉၀၀	↓ -၂၁၅၀၀	ဘုရင့်နောင်ကုန်စည်ခိုင်တွင် ဈေးနှုန်းကျဆင်းနေကြောင်း၊ ပေါင်းတည်ကုန်စည်ခိုင်တွင် ဈေးနှုန်းမြင့်တက်နေပြီး မကွေး၊ ပြည်၊ ဟင်္သာတနှင့် တောင်တွင်းကြီးကုန်စည်ခိုင်တို့တွင် ဈေးနှုန်းများ တည်ငြိမ်နေကြောင်း သိရှိရပါသည်။
၂	မကွေးကုန်စည်ခိုင်	၂၀၅၁၅၀၀	၂၀၅၁၅၀၀	■ -	
၃	ပြည်ကုန်စည်ခိုင်	၂၀၈၂၁၀၀	၂၀၈၂၁၀၀	■ -	
၄	ဟင်္သာတကုန်စည်ခိုင်	၂၀၆၃၈၀၀	၂၀၆၃၈၀၀	■ -	
၅	ပေါင်းတည်ကုန်စည်ခိုင်	၂၀၈၂၁၀၀	၂၀၆၀၇၀၀	↑ ၂၁၄၀၀	
၆	တောင်တွင်းကြီးကုန်စည်ခိုင်	၂၀၂၀၉၀၀	၂၀၂၀၉၀၀	■ -	

ကုန်စည်ခိုင်အလိုက် ပဲတီစိမ်းတစ်တန်ဈေးနှုန်းများ ဖြစ်ပေါ်မှု နှိုင်းယှဉ်ချက်ဇယား

စဉ်	ကုန်စည်ခိုင်အမည်	ယနေ့ ၂၄.၄.၂၀၂၃	ယခင်နေ့ ၂၁.၄.၂၀၂၃	နှိုင်းယှဉ်ချက်	သုံးသပ်ချက်
၁	ဘုရင့်နောင်ကုန်စည်ခိုင်(ခရမ်းရွှေဝါ)	၂၂၉၆၅၀၀	၂၂၉၆၅၀၀	■ -	ဘုရင့်နောင်ကုန်စည်ခိုင်တွင် ဈေးနှုန်းများ တည်ငြိမ်နေကြောင်း၊ မန္တလေးနှင့်မုံရွာကုန်စည်ခိုင်တို့တွင် ဈေးနှုန်းကျဆင်းနေပြီး မကွေးကုန်စည်ခိုင်တွင် ယနေ့ဈေးမထွက်ကြောင်း သိရှိရပါသည်။
၂	မန္တလေးကုန်စည်ခိုင်	၂၁၇၇၇၀၀	၂၃၉၅၁၀၀	↓ -၂၁၇၄၀၀	
၃	မကွေးကုန်စည်ခိုင်				
၄	မုံရွာကုန်စည်ခိုင်	၂၀၉၄၉၀၀	၂၃၃၉၉၀၀	↓ -၂၄၅၀၀၀	

ကုန်စည်ခိုင်အလိုက် ပဲစဉ်းတစ်တန်ဈေးနှုန်းများ ဖြစ်ပေါ်မှု နှိုင်းယှဉ်ချက်ဇယား

စဉ်	ကုန်စည်ခိုင်အမည်	ယနေ့ ၂၄.၄.၂၀၂၃	ယခင်နေ့ ၂၁.၄.၂၀၂၃	နှိုင်းယှဉ်ချက်	သုံးသပ်ချက်
၁	ဘုရင့်နောင်ကုန်စည်ခိုင်	၂၃၉၀၀၀၀	၂၃၇၀၀၀၀	↑ ၂၀၀၀၀	ဘုရင့်နောင်နှင့် တောင်တွင်းကြီး ကုန်စည်ခိုင်တို့တွင် ဈေးနှုန်းများ မြင့်တက်နေကြောင်း၊ မုံရွာနှင့် မကွေးကုန်စည်ခိုင်တို့တွင် ဈေးနှုန်းများကျဆင်းနေပြီး မန္တလေး၊ ပခုက္ကူ၊ အောင်လံ၊ ပြည်နှင့် တောင်ကြီးကုန်စည်ခိုင်တို့တွင် ဈေးနှုန်းများတည်ငြိမ်နေကြောင်း သိရှိရပါသည်။
၂	မန္တလေးကုန်စည်ခိုင်	၂၂၉၆၅၀၀	၂၂၉၆၅၀၀	■ -	
၃	မုံရွာကုန်စည်ခိုင်	၂၂၈၁၂၀၀	၂၂၉၆၅၀၀	↓ -၁၅၃၀၀	
၄	ပခုက္ကူကုန်စည်ခိုင်	၂၂၉၆၅၀၀	၂၂၉၆၅၀၀	■ -	
၅	မကွေးကုန်စည်ခိုင်	၂၀၅၁၅၀၀	၂၃၂၇၁၀၀	↓ -၂၇၅၆၀၀	
၆	အောင်လံကုန်စည်ခိုင်	၂၂၉၆၅၀၀	၂၂၉၆၅၀၀	■ -	
၇	ပြည်ကုန်စည်ခိုင်	၂၂၉၆၅၀၀	၂၂၉၆၅၀၀	■ -	
၈	တောင်ကြီးကုန်စည်ခိုင်	၁၄၀၈၅၀၀	၁၄၀၈၅၀၀	■ -	
၉	တောင်တွင်းကြီးကုန်စည်ခိုင်	၂၃၀၅၆၀၀	၂၂၉၆၅၀၀	↑ ၉၀၀	