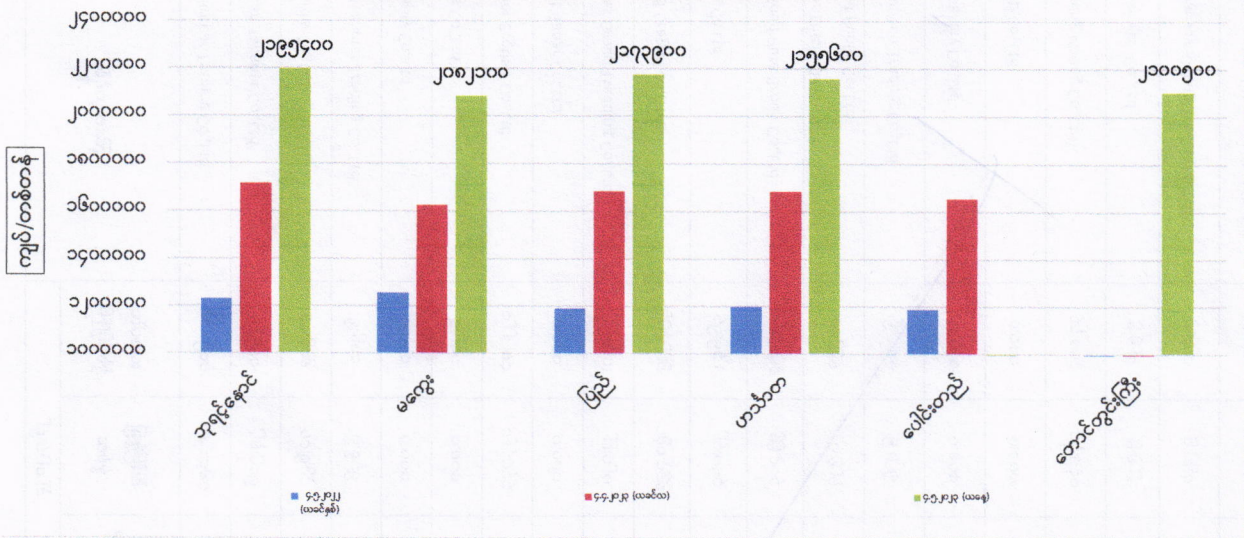
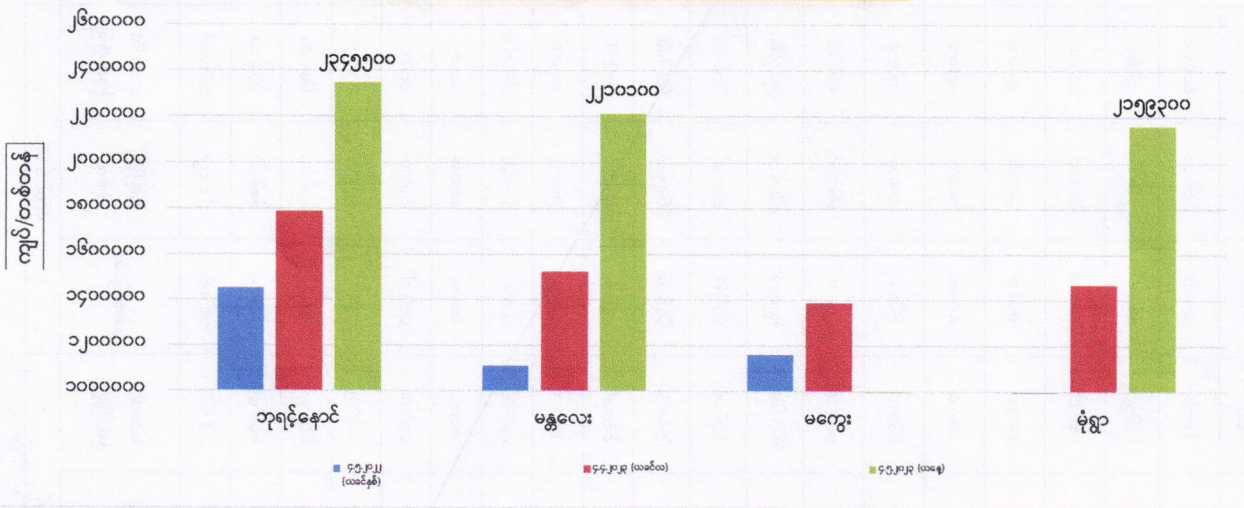


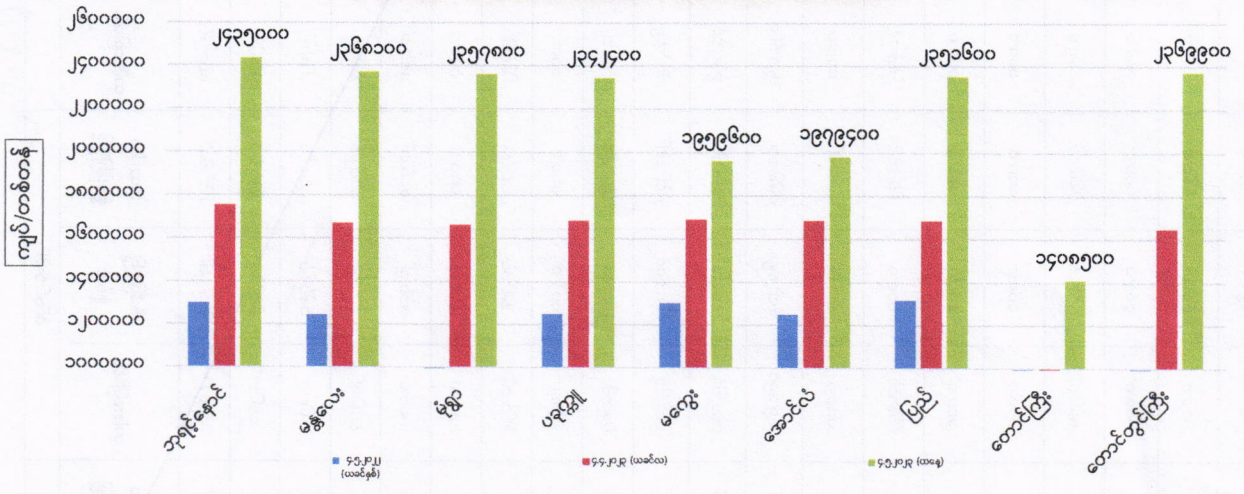
ကုန်စည်ခိုင်အလိုက် မတ်ပဲ ပြည်တွင်း တစ်တန်ဈေးနှုန်းများ



ကုန်စည်ခိုင်အလိုက် ပဲတီစိမ်း ပြည်တွင်း တစ်တန်ဈေးနှုန်းများ



ကုန်စည်ခိုင်အလိုက် ပဲစဉ်းငုံ ပြည်တွင်း တစ်တန်ဈေးနှုန်းများ



ကုန်စည်ခိုင်အလိုက် မတ်ပဲ( Raw )တစ်တန် ဈေးနှုန်းများ ဖြစ်ပေါ်မှု နှိုင်းယှဉ်ချက်ဇယား

ရေတွက်ပုံ - ကျပ်/တန်

စဉ်	ကုန်စည်ခိုင်အမည်	ယနေ့ ၄.၅.၂၀၂၃	ယခင်နေ့ ၂.၅.၂၀၂၃	နှိုင်းယှဉ်ချက်	သုံးသပ်ချက်
၁	ဘုရင့်နောင်ကုန်စည်ခိုင်	၂၁၉၅၄၀၀	၂၂၁၆၉၀၀	↓ -၂၁၅၀၀	ဘုရင့်နောင်၊ ဟင်္သာတနှင့် တောင်တွင်းကြီးကုန်စည်ခိုင်တို့တွင် ဈေးနှုန်းများကျဆင်းနေကြောင်း၊ မကွေးနှင့် ပြည်ကုန်စည်ခိုင်တို့တွင် ဈေးနှုန်းများတည်ငြိမ်နေပြီး ပေါင်းတည်ကုန်စည်ခိုင်တွင် ဈေးမထွက်ကြောင်း သိရှိရပါသည်။
၂	မကွေးကုန်စည်ခိုင်	၂၀၈၂၁၀၀	၂၀၈၂၁၀၀	■ -	
၃	ပြည်ကုန်စည်ခိုင်	၂၁၇၃၉၀၀	၂၁၇၃၉၀၀	■ -	
၄	ဟင်္သာတကုန်စည်ခိုင်	၂၁၅၅၆၀၀	၂၁၆၁၇၀၀	↓ -၆၁၀၀	
၅	ပေါင်းတည်ကုန်စည်ခိုင်				
၆	တောင်တွင်းကြီးကုန်စည်ခိုင်	၂၁၀၀၅၀၀	၂၁၁၂၇၀၀	↓ -၁၂၂၀၀	

ကုန်စည်ခိုင်အလိုက် ပဲတီစိမ်းတစ်တန်ဈေးနှုန်းများ ဖြစ်ပေါ်မှု နှိုင်းယှဉ်ချက်ဇယား

စဉ်	ကုန်စည်ခိုင်အမည်	ယနေ့ ၄.၅.၂၀၂၃	ယခင်နေ့ ၂.၅.၂၀၂၃	နှိုင်းယှဉ်ချက်	သုံးသပ်ချက်
၁	ဘုရင့်နောင်ကုန်စည်ခိုင်(ခရမ်းရွှေဝါ)	၂၃၄၅၅၀၀	၂၂၉၆၅၀၀	■ -	ဘုရင့်နောင်ကုန်စည်ခိုင်တွင် ဈေးနှုန်းတည်ငြိမ်နေကြောင်း၊ မန္တလေးနှင့်မုံရွာကုန်စည်ခိုင်တို့တွင် ဈေးနှုန်းများမြင့်တက်နေပြီး မကွေးကုန်စည်ခိုင်တွင် ဈေးမထွက်ကြောင်း သိရှိရပါသည်။
၂	မန္တလေးကုန်စည်ခိုင်	၂၂၁၀၁၀၀	၂၁၇၇၇၀၀	↑ ၃၂၄၀၀	
၃	မကွေးကုန်စည်ခိုင်				
၄	မုံရွာကုန်စည်ခိုင်	၂၁၅၉၃၀၀	၂၁၄၃၄၀၀	↑ ၁၅၉၀၀	

ကုန်စည်ခိုင်အလိုက် ပဲစင်းငုံတစ်တန်ဈေးနှုန်းများ ဖြစ်ပေါ်မှု နှိုင်းယှဉ်ချက်ဇယား

စဉ်	ကုန်စည်ခိုင်အမည်	ယနေ့ ၄.၅.၂၀၂၃	ယခင်နေ့ ၂.၅.၂၀၂၃	နှိုင်းယှဉ်ချက်	သုံးသပ်ချက်
၁	ဘုရင့်နောင်ကုန်စည်ခိုင်	၂၄၃၅၀၀၀	၂၄၄၅၀၀၀	↓ -၁၀၀၀၀	ဘုရင့်နောင်၊ မန္တလေး၊ ပခုက္ကူနှင့် အောင်လံကုန်စည်ခိုင်တို့တွင် ဈေးနှုန်းများကျဆင်းနေပြီး မုံရွာ၊ မကွေး၊ ပြည်၊ တောင်ကြီးနှင့် တောင်တွင်းကြီးကုန်စည်ခိုင်တို့တွင် ဈေးနှုန်းများတည်ငြိမ်နေကြောင်း သိရှိရပါသည်။
၂	မန္တလေးကုန်စည်ခိုင်	၂၃၆၈၁၀၀	၂၃၇၇၉၀၀	↓ -၉၈၀၀	
၃	မုံရွာကုန်စည်ခိုင်	၂၃၅၇၇၀၀	၂၃၅၇၇၀၀	■ -	
၄	ပခုက္ကူကုန်စည်ခိုင်	၂၃၅၁၆၀၀	၂၃၆၃၈၀၀	↓ -၁၂၂၀၀	
၅	မကွေးကုန်စည်ခိုင်	၂၃၄၂၄၀၀	၂၃၄၂၄၀၀	■ -	
၆	အောင်လံကုန်စည်ခိုင်	၂၃၅၁၆၀၀	၂၃၆၃၈၀၀	↓ -၁၂၂၀၀	
၇	ပြည်ကုန်စည်ခိုင်	၂၃၇၃၀၀၀	၂၃၇၃၀၀၀	■ -	
၈	တောင်ကြီးကုန်စည်ခိုင်	၁၄၀၈၅၀၀	၁၄၀၈၅၀၀	■ -	
၉	တောင်တွင်းကြီးကုန်စည်ခိုင်	၂၃၆၉၉၀၀	၂၃၆၉၉၀၀	■ -	