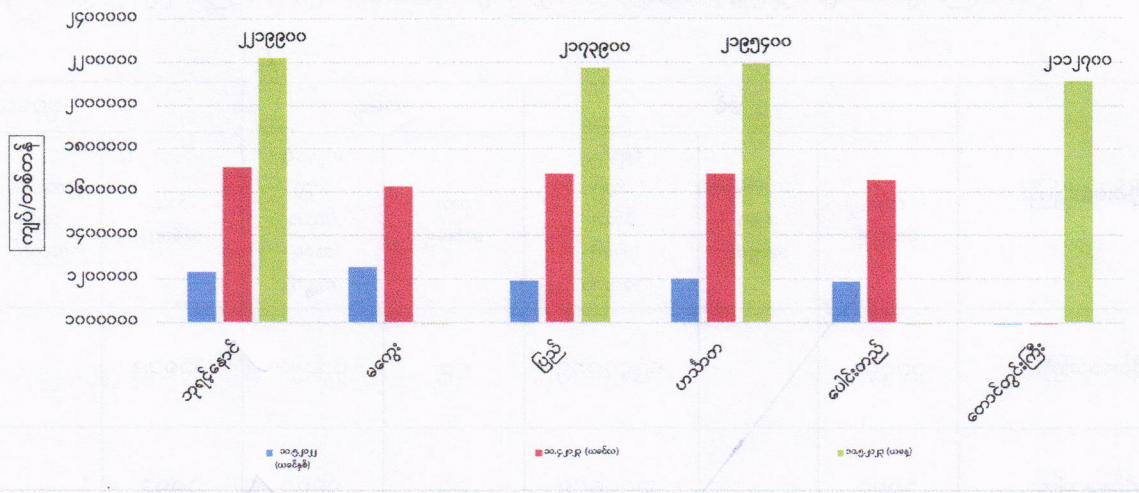
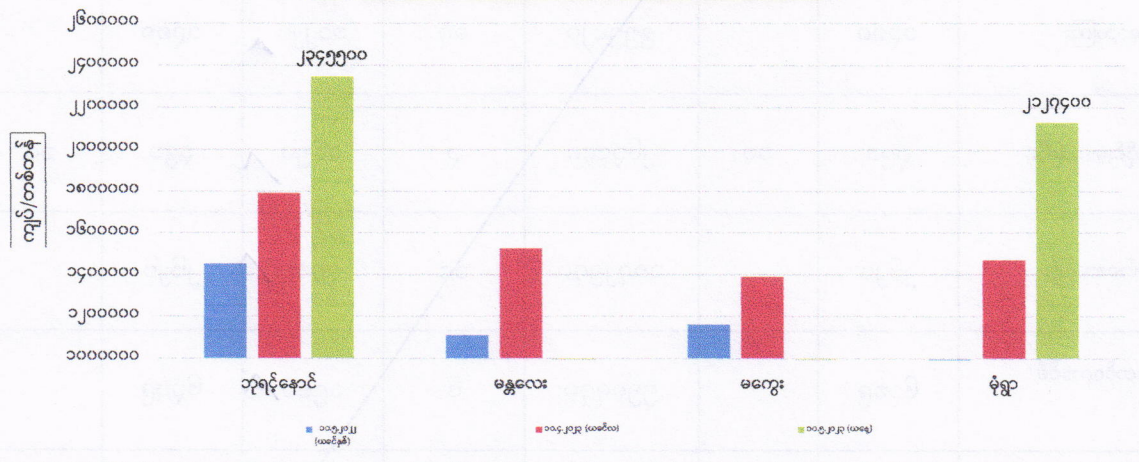


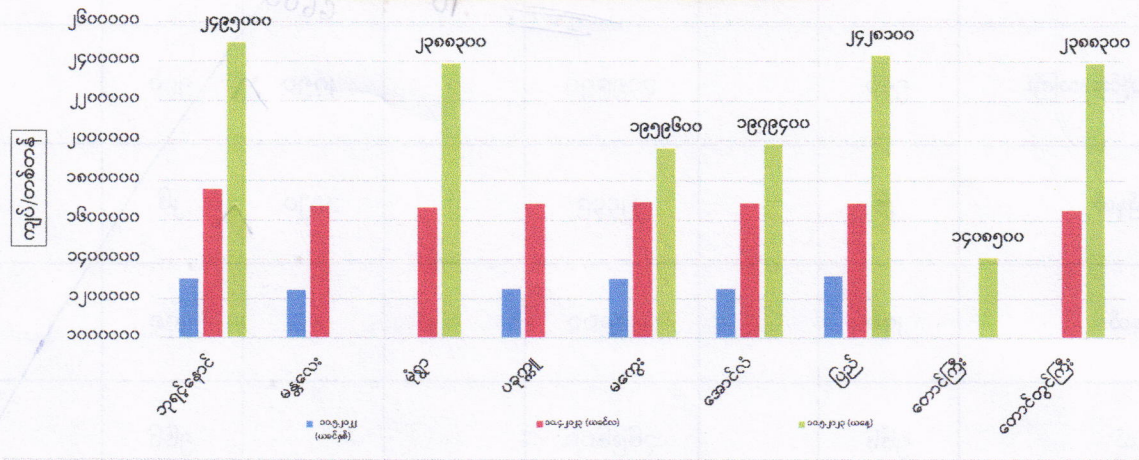
ကုန်စည်ခိုင်အလိုက် မတ်ပဲ ပြည်တွင်း တစ်တန်ဈေးနှုန်းများ



ကုန်စည်ခိုင်အလိုက် ပဲတီစိမ်း ပြည်တွင်း တစ်တန်ဈေးနှုန်းများ



ကုန်စည်ခိုင်အလိုက် ပဲစင်းငုံ ပြည်တွင်း တစ်တန်ဈေးနှုန်းများ



ကုန်စည်ခိုင်အလိုက် မတ်ပဲ (Raw) တစ်တန် ဈေးနှုန်းများ ဖြစ်ပေါ်မှု နှိုင်းယှဉ်ချက်ဇယား

ရေတွက်ပုံ - ကျပ်/တန်

စဉ်	ကုန်စည်ခိုင်အမည်	ယနေ့ ၁၀.၅.၂၀၂၃	ယခင်နေ့ ၉.၅.၂၀၂၃	နှိုင်းယှဉ်ချက်	သုံးသပ်ချက်
၁	ဘုရင့်နောင်ကုန်စည်ခိုင်	၂၂၁၉၉၀၀	၂၂၁၉၉၀၀	■	ဘုရင့်နောင်နှင့် တောင်တွင်းကြီးကုန်စည်ခိုင်တို့တွင် ဈေးနှုန်းများတည်ငြိမ်နေကြောင်း၊ ပြည်နှင့် ဟင်္သာတကုန်စည်ခိုင်တို့တွင် ဈေးနှုန်းများမြင့်တက်နေပြီး မကွေးနှင့် ပေါင်းတည်ကုန်စည်ခိုင်တို့တွင် ဈေးမထွက်ကြောင်း သိရှိရပါသည်။
၂	မကွေးကုန်စည်ခိုင်				
၃	ပြည်ကုန်စည်ခိုင်	၂၁၇၃၉၀၀	၂၁၅၈၇၀၀	↑ ၁၅၂၀၀	
၄	ဟင်္သာတကုန်စည်ခိုင်	၂၁၉၅၄၀၀	၂၁၇၇၀၀၀	↑ ၁၈၄၀၀	
၅	ပေါင်းတည်ကုန်စည်ခိုင်				
၆	တောင်တွင်းကြီးကုန်စည်ခိုင်	၂၁၁၂၇၀၀	၂၁၁၂၇၀၀	■	

ကုန်စည်ခိုင်အလိုက် ပဲတီစိမ်းတစ်တန်ဈေးနှုန်းများ ဖြစ်ပေါ်မှု နှိုင်းယှဉ်ချက်ဇယား

စဉ်	ကုန်စည်ခိုင်အမည်	ယနေ့ ၁၀.၅.၂၀၂၃	ယခင်နေ့ ၉.၅.၂၀၂၃	နှိုင်းယှဉ်ချက်	သုံးသပ်ချက်
၁	ဘုရင့်နောင်ကုန်စည်ခိုင်(ခရမ်းရွှေဝါ)	၂၃၄၅၅၀၀	၂၃၄၅၅၀၀	■	ဘုရင့်နောင်နှင့် မန္တလေးကုန်စည်ခိုင်တို့တွင် ဈေးနှုန်းများတည်ငြိမ်နေကြောင်း၊ မုံရွာကုန်စည်ခိုင်တို့ တွင်ဈေးနှုန်းမြင့်တက်နေပြီး မကွေးကုန်စည်ခိုင်တွင် ဈေးမထွက်ကြောင်း သိရှိရပါသည်။
၂	မန္တလေးကုန်စည်ခိုင်	၂၁၄၄၆၀၀	၂၁၄၄၆၀၀	■	
၃	မကွေးကုန်စည်ခိုင်				
၄	မုံရွာကုန်စည်ခိုင်	၂၁၂၇၄၀၀	၂၀၉၄၉၀၀	↑ ၃၂၅၀၀	

ကုန်စည်ခိုင်အလိုက် ပဲစင်းငုံတစ်တန်ဈေးနှုန်းများ ဖြစ်ပေါ်မှု နှိုင်းယှဉ်ချက်ဇယား

စဉ်	ကုန်စည်ခိုင်အမည်	ယနေ့ ၁၀.၅.၂၀၂၃	ယခင်နေ့ ၉.၅.၂၀၂၃	နှိုင်းယှဉ်ချက်	သုံးသပ်ချက်
၁	ဘုရင့်နောင်ကုန်စည်ခိုင်	၂၄၉၅၀၀၀	၂၄၉၅၀၀၀	■	ဘုရင့်နောင်နှင့် တောင်ကြီးကုန်စည်ခိုင်တို့တွင် ဈေးနှုန်းများတည်ငြိမ်နေကြောင်း၊ မုံရွာ၊ ပခုက္ကူ၊ အောင်လံ၊ ပြည်နှင့် တောင်တွင်းကြီးကုန်စည်ခိုင်တို့တွင် ဈေးနှုန်းများမြင့်တက်နေပြီး မန္တလေးနှင့် မကွေးကုန်စည်ခိုင်တို့တွင် ဈေးမထွက်ကြောင်း သိရှိရပါသည်။
၂	မန္တလေးကုန်စည်ခိုင်				
၃	မုံရွာကုန်စည်ခိုင်	၂၃၈၈၃၀၀	၂၃၇၃၀၀၀	↑ ၁၅၃၀၀	
၄	ပခုက္ကူကုန်စည်ခိုင်	၂၄၂၈၁၀၀	၂၃၈၈၃၀၀	↑ ၃၉၈၀၀	
၅	မကွေးကုန်စည်ခိုင်				
၆	အောင်လံကုန်စည်ခိုင်	၂၄၂၈၁၀၀	၂၃၈၈၃၀၀	↑ ၃၉၈၀၀	
၇	ပြည်ကုန်စည်ခိုင်	၂၃၈၈၃၀၀	၂၃၇၃၀၀၀	↑ ၁၅၃၀၀	
၈	တောင်ကြီးကုန်စည်ခိုင်	၁၄၀၈၅၀၀	၁၄၀၈၅၀၀	■	
၉	တောင်တွင်းကြီးကုန်စည်ခိုင်	၂၃၈၈၃၀၀	၂၃၇၃၀၀၀	↑ ၁၅၂၀၀	