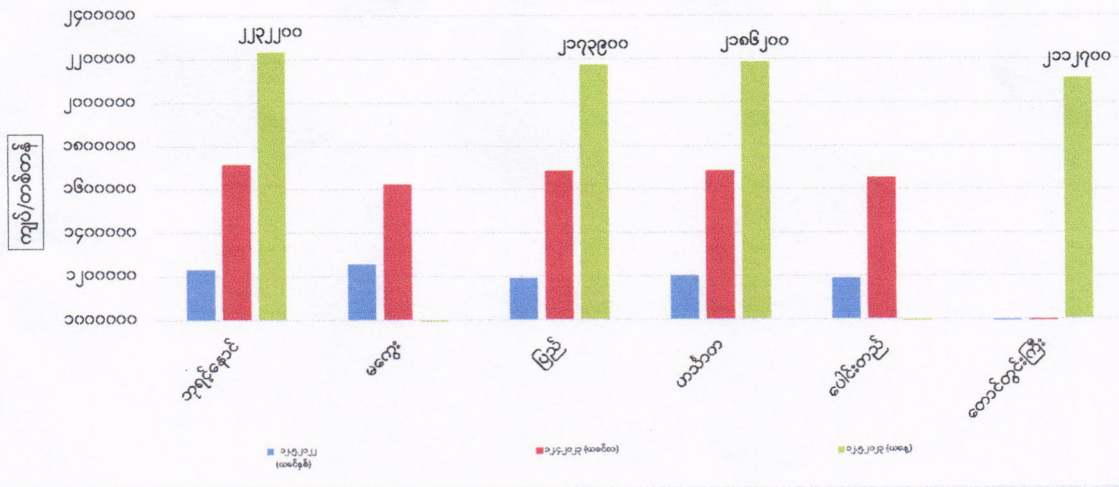
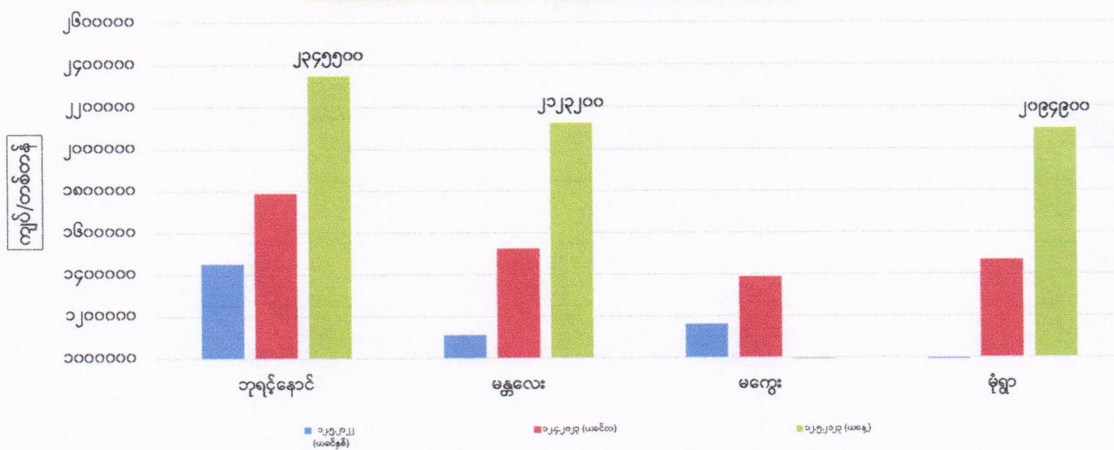


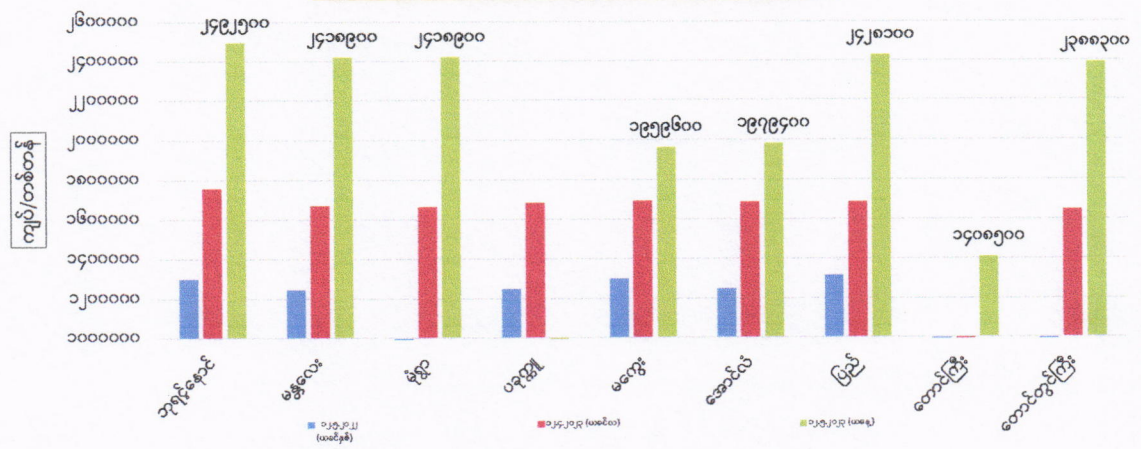
ကုန်စည်ခိုင်အလိုက် မတ်ပဲ ပြည်တွင်း တစ်တန်ဈေးနှုန်းများ



ကုန်စည်ခိုင်အလိုက် ပဲတီစိမ်း ပြည်တွင်း တစ်တန်ဈေးနှုန်းများ



ကုန်စည်ခိုင်အလိုက် ပဲစင်းငုံ ပြည်တွင်း တစ်တန်ဈေးနှုန်းများ



ကုန်စည်ခိုင်အလိုက် မတ်ပဲ(Raw)တစ်တန် ဈေးနှုန်းများ ဖြစ်ပေါ်မှု နှိုင်းယှဉ်ချက်ဇယား

ရေတွက်ပုံ - ကျပ်/တန်

စဉ်	ကုန်စည်ခိုင်အမည်	ယနေ့ ၁၂.၅.၂၀၂၃	ယခင်နေ့ ၁၁.၅.၂၀၂၃	နှိုင်းယှဉ်ချက်	သုံးသပ်ချက်
၁	ဘုရင့်နောင်ကုန်စည်ခိုင်	၂၂၃၂၂၀၀	၂၂၁၀၇၀၀	↑ ၂၁၅၀၀	ဘုရင့်နောင်နှင့် ဟင်္သာတကုန်စည်ခိုင်တို့တွင် ဈေးနှုန်းများမြင့်တက်နေပြီး ပြည်ကုန်စည်ခိုင်တွင်ဈေးနှုန်းတည်ငြိမ်နေကြောင်း၊တောင်တွင်းကြီးကုန်စည်ခိုင်တွင်(၂၁၁၂၇၀၀)ကျပ်ဖြင့်ဈေးနှုန်းဖြစ်ပေါ်နေပြီး မကွေးနှင့် ပေါင်းတည်ကုန်စည်ခိုင်တို့တွင် ဈေးမထွက်ကြောင်း သိရှိရပါသည်။
၂	မကွေးကုန်စည်ခိုင်				
၃	ပြည်ကုန်စည်ခိုင်	၂၁၇၃၉၀၀	၂၁၇၃၉၀၀	■ -	
၄	ဟင်္သာတကုန်စည်ခိုင်	၂၁၈၆၂၀၀	၂၁၇၇၀၀၀	↑ ၉၂၀၀	
၅	ပေါင်းတည်ကုန်စည်ခိုင်				
၆	တောင်တွင်းကြီးကုန်စည်ခိုင်	၂၁၁၂၇၀၀			

ကုန်စည်ခိုင်အလိုက် ပဲတီစိမ်းတစ်တန်ဈေးနှုန်းများ ဖြစ်ပေါ်မှု နှိုင်းယှဉ်ချက်ဇယား

စဉ်	ကုန်စည်ခိုင်အမည်	ယနေ့ ၁၂.၅.၂၀၂၃	ယခင်နေ့ ၁၁.၅.၂၀၂၃	နှိုင်းယှဉ်ချက်	သုံးသပ်ချက်
၁	ဘုရင့်နောင်ကုန်စည်ခိုင်(ခရမ်းရွှေဝါ)	၂၃၄၅၅၀၀	၂၃၄၅၅၀၀	■ -	ဘုရင့်နောင်ကုန်စည်ခိုင်တွင်ဈေးနှုန်းတည်ငြိမ်နေကြောင်း၊မန္တလေးကုန်စည်ခိုင်တွင်ဈေးနှုန်းကျဆင်းနေပြီး မုံရွာကုန်စည်ခိုင်တွင် (၂၀၉၄၉၀၀)ကျပ်ဖြင့် ဈေးနှုန်းဖြစ်ပေါ်နေပြီး မကွေးကုန်စည်ခိုင်တွင် ဈေးမထွက်ကြောင်း သိရှိရပါသည်။
၂	မန္တလေးကုန်စည်ခိုင်	၂၁၂၃၂၀၀	၂၁၃၃၆၀၀	↓ -၁၀၄၀၀	
၃	မကွေးကုန်စည်ခိုင်				
၄	မုံရွာကုန်စည်ခိုင်	၂၀၉၄၉၀၀			

ကုန်စည်ခိုင်အလိုက် ပဲစင်းငုံတစ်တန်ဈေးနှုန်းများ ဖြစ်ပေါ်မှု နှိုင်းယှဉ်ချက်ဇယား

စဉ်	ကုန်စည်ခိုင်အမည်	ယနေ့ ၁၂.၅.၂၀၂၃	ယခင်နေ့ ၁၁.၅.၂၀၂၃	နှိုင်းယှဉ်ချက်	သုံးသပ်ချက်
၁	ဘုရင့်နောင်ကုန်စည်ခိုင်	၂၄၉၂၅၀၀	၂၄၉၇၅၀၀	↓ -၅၀၀၀	ဘုရင့်နောင်နှင့် မန္တလေးကုန်စည်ခိုင်တို့တွင် ဈေးနှုန်းကျဆင်းနေပြီး ပြည်နှင့်တောင်ကြီးကုန်စည်ခိုင်တို့တွင် ဈေးနှုန်းများတည်ငြိမ်နေကြောင်း၊ မုံရွာကုန်စည်ခိုင်တွင် (၂၄၁၈၉၀၀) ကျပ်၊ ပခုက္ကူနှင့် အောင်လံကုန်စည်ခိုင်တို့တွင် (၂၄၂၈၀၀)ကျပ်၊ တောင်တွင်းကြီးကုန်စည်ခိုင်တွင် (၂၃၈၈၃၀၀) ကျပ်တို့ဖြင့် ဈေးနှုန်းများ ဖြစ်ပေါ်နေပြီး မကွေးကုန်စည်ခိုင် ဈေးမထွက်ကြောင်း သိရှိရပါသည်။
၂	မန္တလေးကုန်စည်ခိုင်	၂၄၁၈၉၀၀	၂၄၂၉၄၀၀	↓ -၁၀၅၀၀	
၃	မုံရွာကုန်စည်ခိုင်	၂၄၁၈၉၀၀			
၄	ပခုက္ကူကုန်စည်ခိုင်	၂၄၂၈၀၀			
၅	မကွေးကုန်စည်ခိုင်				
၆	အောင်လံကုန်စည်ခိုင်	၂၄၂၈၀၀			
၇	ပြည်ကုန်စည်ခိုင်	၂၄၁၈၉၀၀	၂၄၁၈၉၀၀	■ -	
၈	တောင်ကြီးကုန်စည်ခိုင်	၁၄၀၈၅၀၀	၁၄၀၈၅၀၀	■ -	
၉	တောင်တွင်းကြီးကုန်စည်ခိုင်	၂၃၈၈၃၀၀			