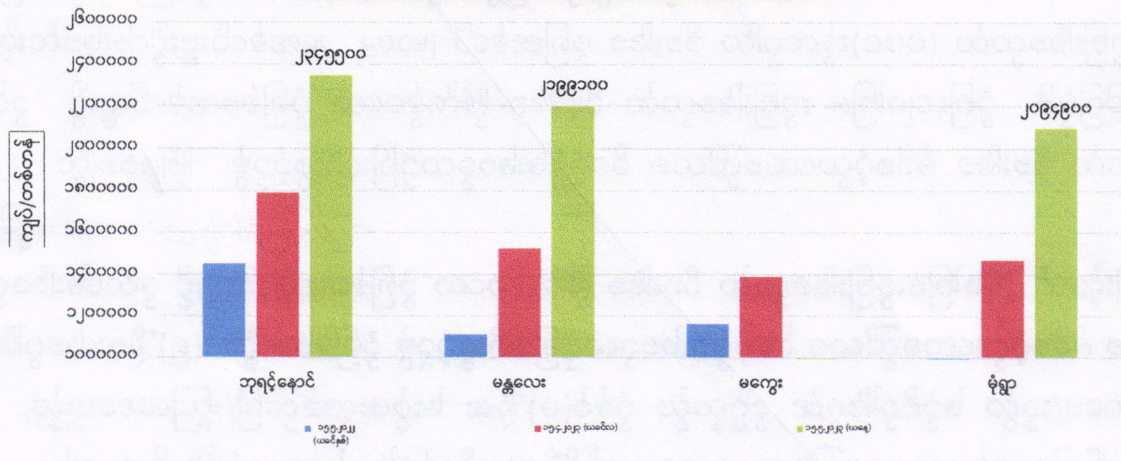


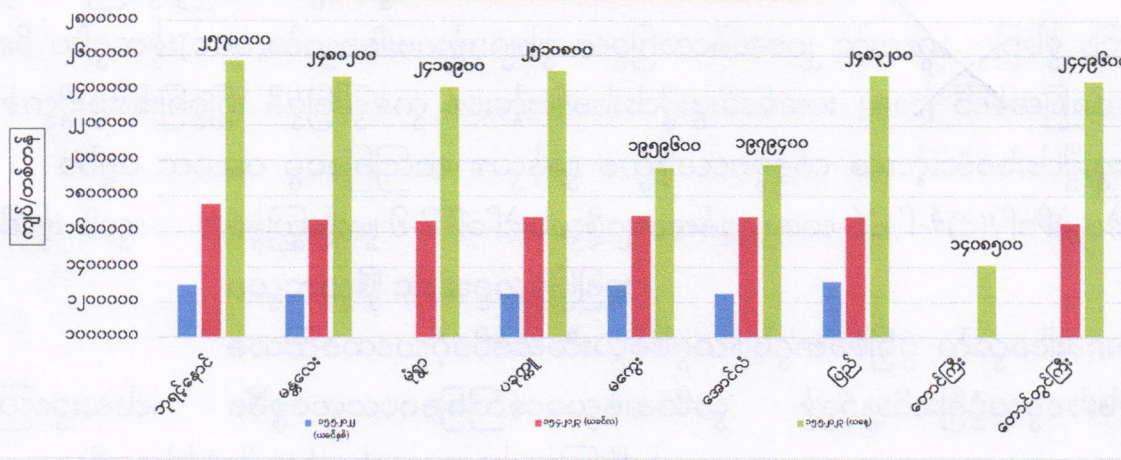
ကုန်စည်ခိုင်အလိုက် မတ်ပဲ ပြည်တွင်း တစ်တန်ဈေးနှုန်းများ



ကုန်စည်ခိုင်အလိုက် ပဲတီစိမ်း ပြည်တွင်း တစ်တန်ဈေးနှုန်းများ



ကုန်စည်ခိုင်အလိုက် ပဲစင်းငုံ ပြည်တွင်း တစ်တန်ဈေးနှုန်းများ



ကုန်စည်ခိုင်အလိုက် မတ်ပဲ( Raw )တစ်တန် ဈေးနှုန်းများ ဖြစ်ပေါ်မှု နှိုင်းယှဉ်ချက်ဇယား

ရေတွက်ပုံ - ကျပ်/တန်

စဉ်	ကုန်စည်ခိုင်အမည်	ယနေ့ ၁၅.၅.၂၀၂၃	ယခင်နေ့ ၁၂.၅.၂၀၂၃	နှိုင်းယှဉ်ချက်	သုံးသပ်ချက်
၁	ဘုရင့်နောင်ကုန်စည်ခိုင်	၂၂၈၁၂၀၀	၂၂၃၂၂၀၀	↑ ၄၉၀၀၀	ဘုရင့်နောင်၊ ပြည်နှင့် ဟင်္သာတကုန်စည်ခိုင်တို့တွင် ဈေးနှုန်းများမြင့်တက်နေကြောင်း၊ မကွေးနှင့် တောင်တွင်းကြီးကုန်စည်ခိုင်တို့တွင် ယနေ့ဈေးမထွက်ကြောင်း သိရှိရပါသည်။
၂	မကွေးကုန်စည်ခိုင်				
၃	ပြည်ကုန်စည်ခိုင်	၂၁၈၉၃၀၀	၂၁၇၃၉၀၀	↑ ၁၅၄၀၀	
၄	ဟင်္သာတကုန်စည်ခိုင်	၂၂၃၅၂၀၀	၂၁၈၆၂၀၀	↑ ၄၉၀၀၀	
၅	တောင်တွင်းကြီးကုန်စည်ခိုင်		၂၁၁၂၇၀၀		

ကုန်စည်ခိုင်အလိုက် ပဲတီစိမ်းတစ်တန်ဈေးနှုန်းများ ဖြစ်ပေါ်မှု နှိုင်းယှဉ်ချက်ဇယား

စဉ်	ကုန်စည်ခိုင်အမည်	ယနေ့ ၁၅.၅.၂၀၂၃	ယခင်နေ့ ၁၂.၅.၂၀၂၃	နှိုင်းယှဉ်ချက်	သုံးသပ်ချက်
၁	ဘုရင့်နောင်ကုန်စည်ခိုင်(ခရမ်းရွှေဝါ)	၂၃၄၅၅၀၀	၂၃၄၅၅၀၀	▣ -	ဘုရင့်နောင်နှင့် မုံရွာကုန်စည်ခိုင်တို့တွင် ဈေးနှုန်းများတည်ငြိမ်နေကြောင်း၊ မန္တလေးကုန်စည်ခိုင်တွင် ဈေးနှုန်းမြင့်တက်နေပြီး မကွေးကုန်စည်ခိုင်တွင် ယနေ့ဈေးမထွက်ကြောင်း သိရှိရပါသည်။
၂	မန္တလေးကုန်စည်ခိုင်	၂၁၉၉၁၀၀	၂၁၂၃၂၀၀	↑ ၇၅၉၀၀	
၃	မကွေးကုန်စည်ခိုင်				
၄	မုံရွာကုန်စည်ခိုင်	၂၀၉၄၉၀၀	၂၀၉၄၉၀၀	▣ -	

ကုန်စည်ခိုင်အလိုက် ပဲစင်းငုံတစ်တန်ဈေးနှုန်းများ ဖြစ်ပေါ်မှု နှိုင်းယှဉ်ချက်ဇယား

စဉ်	ကုန်စည်ခိုင်အမည်	ယနေ့ ၁၅.၅.၂၀၂၃	ယခင်နေ့ ၁၂.၅.၂၀၂၃	နှိုင်းယှဉ်ချက်	သုံးသပ်ချက်
၁	ဘုရင့်နောင်ကုန်စည်ခိုင်	၂၅၇၀၀၀၀	၂၄၉၂၅၀၀	↑ ၇၇၅၀၀	ဘုရင့်နောင်၊ မန္တလေး၊ ပခုက္ကူ၊ အောင်လံနှင့် တောင်တွင်းကြီးကုန်စည်ခိုင်တို့တွင် ဈေးနှုန်းများမြင့်တက်ကြောင်း၊ မကွေးကုန်စည်ခိုင်တွင် (၂၅၁၀၈၀၀)ကျပ်ဖြင့် ဈေးနှုန်းဖြစ်ပေါ်နေပြီး မုံရွာ၊ ပြည်နှင့် တောင်ကြီးကုန်စည်ခိုင်တို့တွင် ဈေးနှုန်းများတည်ငြိမ်နေကြောင်း သိရှိရပါသည်။
၂	မန္တလေးကုန်စည်ခိုင်	၂၄၈၀၂၀၀	၂၄၁၈၉၀၀	↑ ၆၁၁၀၀	
၃	မုံရွာကုန်စည်ခိုင်	၂၄၁၈၉၀၀	၂၄၁၈၉၀၀	▣ -	
၄	ပခုက္ကူကုန်စည်ခိုင်	၂၄၄၉၆၀၀	၂၄၂၈၁၀၀	↑ ၂၁၅၀၀	
၅	မကွေးကုန်စည်ခိုင်	၂၅၁၀၈၀၀			
၆	အောင်လံကုန်စည်ခိုင်	၂၄၈၃၂၀၀	၂၄၂၈၁၀၀	↑ ၅၅၁၀၀	
၇	ပြည်ကုန်စည်ခိုင်	၂၄၁၈၉၀၀	၂၄၁၈၉၀၀	▣ -	
၈	တောင်ကြီးကုန်စည်ခိုင်	၁၄၀၈၅၀၀	၁၄၀၈၅၀၀	▣ -	
၉	တောင်တွင်းကြီးကုန်စည်ခိုင်	၂၄၄၉၆၀၀	၂၃၈၈၃၀၀	↑ ၆၁၁၀၀	