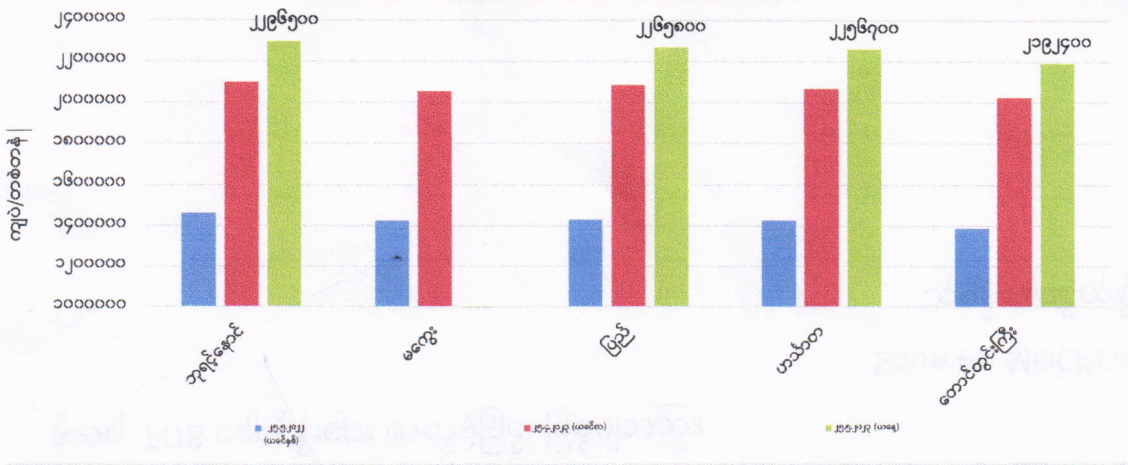
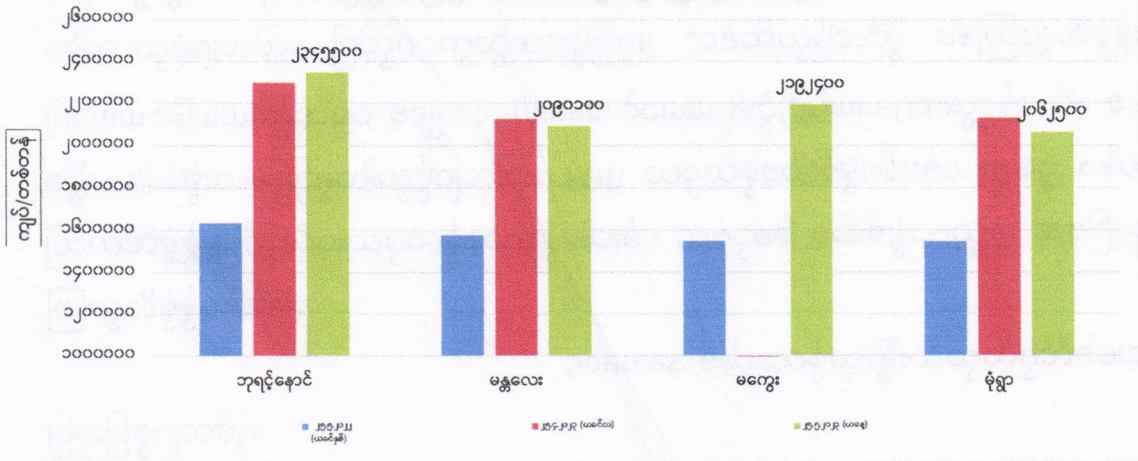


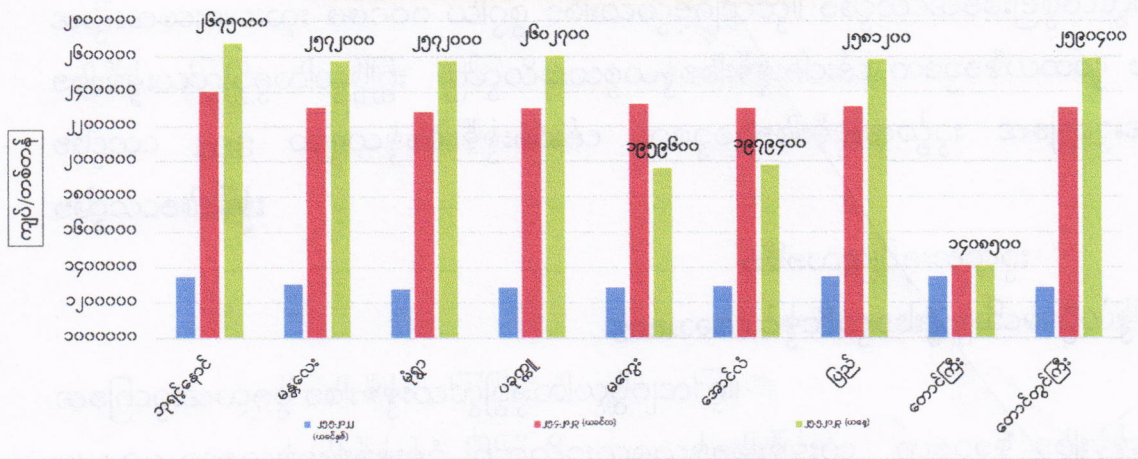
ကုန်စည်ခိုင်အလိုက် မတ်ပဲ ပြည်တွင်း တစ်တန်ဈေးနှုန်းများ



ကုန်စည်ခိုင်အလိုက် ပဲတီစိမ်း ပြည်တွင်း တစ်တန်ဈေးနှုန်းများ



ကုန်စည်ခိုင်အလိုက် ပဲစင်းငုံ ပြည်တွင်း တစ်တန်ဈေးနှုန်းများ



ကုန်စည်ခိုင်အလိုက် မတ်ပဲ( Raw )တစ်တန် ဈေးနှုန်းများ ဖြစ်ပေါ်မှု နှိုင်းယှဉ်ချက်ဇယား

ရေတွက်ပုံ - ကျပ်/တန်

စဉ်	ကုန်စည်ခိုင်အမည်	ယနေ့ ၂၅.၅.၂၀၂၃	ယခင်နေ့ ၂၄.၅.၂၀၂၃	နှိုင်းယှဉ်ချက်	သုံးသပ်ချက်
၁	ဘုရင့်နောင်ကုန်စည်ခိုင်	၂၂၉၆၅၀၀	၂၃၀၈၇၀၀	↓ -၁၂၂၀၀	ဘုရင့်နောင်ကုန်စည်ခိုင်တွင် ဈေးနှုန်းကျဆင်းနေကြောင်း၊ ဟင်္သာတကုန်စည်ခိုင်တွင် ဈေးနှုန်းမြင့်တက်နေပြီး ပြည်နှင့် တောင်တွင်းကြီးကုန်စည်ခိုင်တို့တွင် ဈေးနှုန်းများ တည်ငြိမ်နေကြောင်း သိရှိရပါသည်။
၂	မကွေးကုန်စည်ခိုင်				
၃	ပြည်ကုန်စည်ခိုင်	၂၂၆၅၈၀၀	၂၂၆၅၈၀၀	■ -	
၄	ဟင်္သာတကုန်စည်ခိုင်	၂၂၅၆၇၀၀	၂၂၁၉၉၀၀	↑ ၃၆၈၀၀	
၅	တောင်တွင်းကြီးကုန်စည်ခိုင်	၂၁၉၂၄၀၀	၂၁၉၂၄၀၀	■ -	

ကုန်စည်ခိုင်အလိုက် ပဲတီစိမ်းတစ်တန်ဈေးနှုန်းများ ဖြစ်ပေါ်မှု နှိုင်းယှဉ်ချက်ဇယား

စဉ်	ကုန်စည်ခိုင်အမည်	ယနေ့ ၂၅.၅.၂၀၂၃	ယခင်နေ့ ၂၄.၅.၂၀၂၃	နှိုင်းယှဉ်ချက်	သုံးသပ်ချက်
၁	ဘုရင့်နောင်ကုန်စည်ခိုင်(ခရမ်းရွှေဝါ)	၂၃၄၅၅၀၀	၂၃၄၅၅၀၀	■ -	ဘုရင့်နောင်နှင့် မကွေးကုန်စည်ခိုင်တို့တွင် ဈေးနှုန်းတည်ငြိမ်နေပြီး မန္တလေးနှင့် မုံရွာကုန်စည်ခိုင်တို့ တွင် ဈေးနှုန်းကျဆင်းနေကြောင်း သိရှိရပါသည်။
၂	မန္တလေးကုန်စည်ခိုင်	၂၀၉၀၁၀၀	၂၁၀၁၁၀၀	↓ -၁၁၀၀၀	
၃	မကွေးကုန်စည်ခိုင်	၂၁၉၂၄၀၀	၂၁၉၂၄၀၀	■ -	
၄	မုံရွာကုန်စည်ခိုင်	၂၀၆၂၅၀၀	၂၀၉၄၉၀၀	↓ -၃၂၄၀၀	

ကုန်စည်ခိုင်အလိုက် ပဲစင်းငုံတစ်တန်ဈေးနှုန်းများ ဖြစ်ပေါ်မှု နှိုင်းယှဉ်ချက်ဇယား

စဉ်	ကုန်စည်ခိုင်အမည်	ယနေ့ ၂၅.၅.၂၀၂၃	ယခင်နေ့ ၂၄.၅.၂၀၂၃	နှိုင်းယှဉ်ချက်	သုံးသပ်ချက်
၁	ဘုရင့်နောင်ကုန်စည်ခိုင်	၂၆၇၅၀၀၀	၂၆၃၅၀၀၀	↑ ၄၀၀၀၀	ဘုရင့်နောင်၊ပခုက္ကူနှင့် အောင်လံကုန်စည်ခိုင်တို့တွင် ဈေးနှုန်းများမြင့်တက်နေကြောင်း၊ မန္တလေးနှင့် မုံရွာကုန်စည်ခိုင်တို့တွင် ဈေးနှုန်းကျဆင်းနေပြီး မကွေး၊ ပြည်၊ တောင်ကြီးနှင့် တောင်တွင်းကြီးကုန်စည်ခိုင်တို့တွင် ဈေးနှုန်းများ တည်ငြိမ်နေကြောင်း သိရှိရပါသည်။
၂	မန္တလေးကုန်စည်ခိုင်	၂၅၇၂၀၀၀	၂၅၉၂၂၀၀	↓ -၂၀၂၀၀	
၃	မုံရွာကုန်စည်ခိုင်	၂၅၇၂၀၀၀	၂၆၁၁၈၀၀	↓ -၃၄၈၀၀	
၄	ပခုက္ကူကုန်စည်ခိုင်	၂၅၈၁၂၀၀	၂၅၇၂၀၀၀	↑ ၉၂၀၀	
၅	မကွေးကုန်စည်ခိုင်	၂၆၀၂၇၀၀	၂၆၀၂၇၀၀	■ -	
၆	အောင်လံကုန်စည်ခိုင်	၂၅၈၁၂၀၀	၂၅၇၂၀၀၀	↑ ၉၂၀၀	
၇	ပြည်ကုန်စည်ခိုင်	၂၆၀၂၇၀၀	၂၆၀၂၇၀၀	■ -	
၈	တောင်ကြီးကုန်စည်ခိုင်	၁၄၀၈၅၀၀	၁၄၀၈၅၀၀	■ -	
၉	တောင်တွင်းကြီးကုန်စည်ခိုင်	၂၅၉၀၄၀၀	၂၆၀၂၇၀၀	■ -	