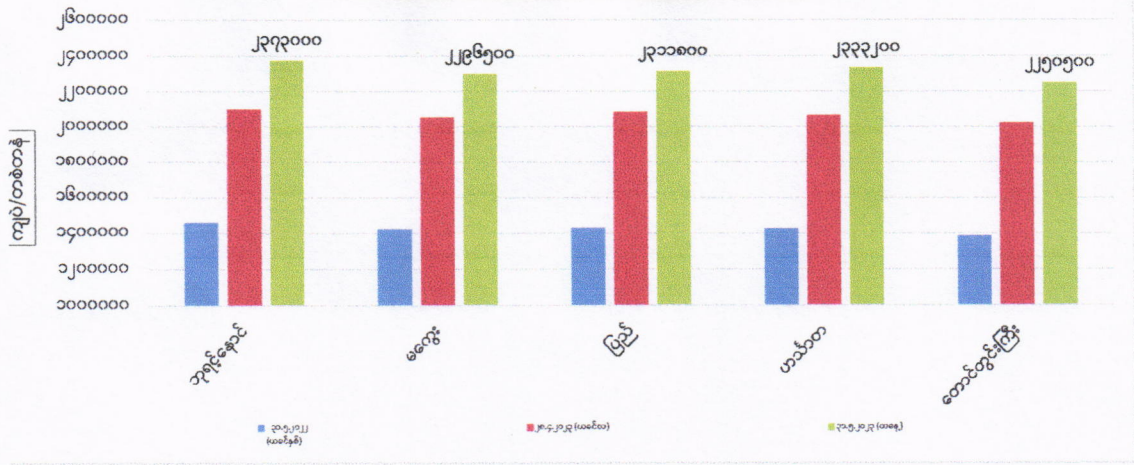
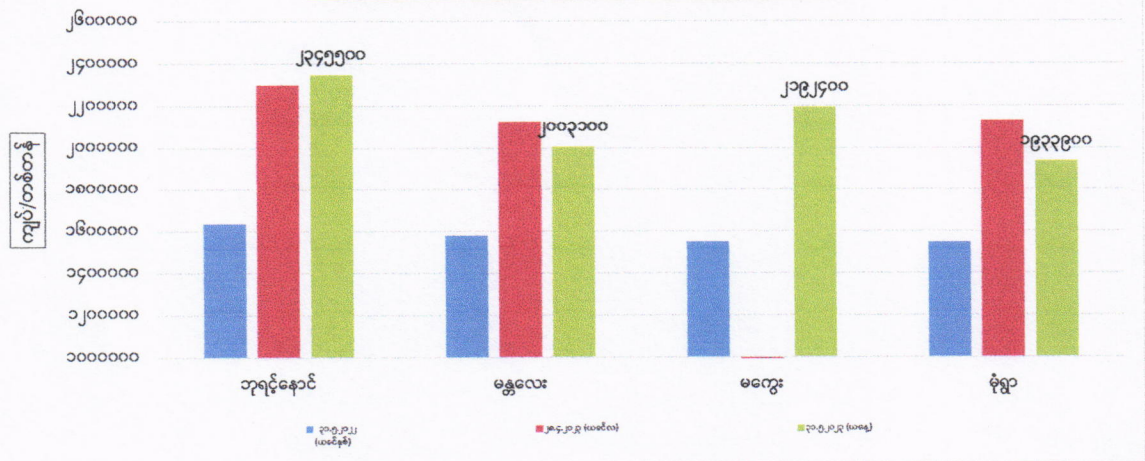


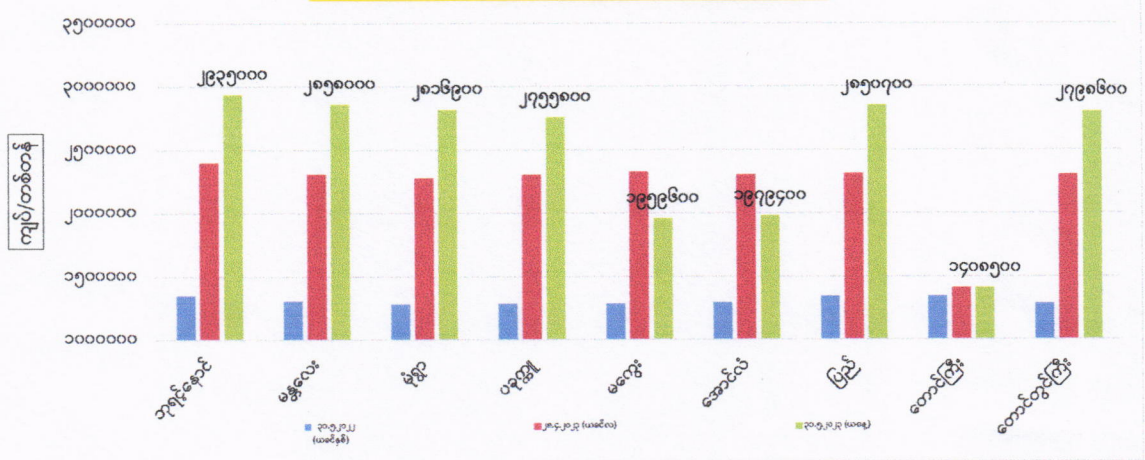
ကုန်စည်ခိုင်အလိုက် မတ်ပဲ ပြည်တွင်း တစ်တန်ဈေးနှုန်းများ



ကုန်စည်ခိုင်အလိုက် ပဲတီစိမ်း ပြည်တွင်း တစ်တန်ဈေးနှုန်းများ



ကုန်စည်ခိုင်အလိုက် ပဲစင်းငုံ ပြည်တွင်း တစ်တန်ဈေးနှုန်းများ



ကုန်စည်ခိုင်အလိုက် မတ်ပဲ(Raw)တစ်တန် ဈေးနှုန်းများ ဖြစ်ပေါ်မှု နှိုင်းယှဉ်ချက်ဇယား

ရေတွက်ပုံ - ကျပ်/တန်

| စဉ် | ကုန်စည်ခိုင်အမည် | ယနေ့ ၃၁.၅.၂၀၂၃ | ယခင်နေ့ ၃၀.၅.၂၀၂၃ | နှိုင်းယှဉ်ချက် | သုံးသပ်ချက် |
|-----|----------------------------|-------------------|----------------------|-----------------|---|
| ၁ | ဘုရင့်နောင်ကုန်စည်ခိုင် | ၂၃၇၃၀၀၀ | ၂၃၆၉၉၀၀ | ↑ ၃၁၀၀ | ဘုရင့်နောင်၊ ပြည်၊ ဟင်္သာတနှင့် တောင်တွင်းကြီးကုန်စည်ခိုင်တို့တွင် ဈေးနှုန်းများ မြင့်တက်နေပြီး မကွေးကုန်စည်ခိုင်တွင် ဈေးနှုန်းတည်ငြိမ်နေကြောင်း သိရှိရပါသည်။ |
| ၂ | မကွေးကုန်စည်ခိုင် | ၂၂၉၆၅၀၀ | ၂၂၉၆၅၀၀ | ■ - | |
| ၃ | ပြည်ကုန်စည်ခိုင် | ၂၃၁၁၈၀၀ | ၂၂၉၆၅၀၀ | ↑ ၁၅၃၀၀ | |
| ၄ | ဟင်္သာတကုန်စည်ခိုင် | ၂၃၃၃၂၀၀ | ၂၃၂၀၉၀၀ | ↑ ၁၂၃၀၀ | |
| ၅ | တောင်တွင်းကြီးကုန်စည်ခိုင် | ၂၂၅၀၅၀၀ | ၂၂၃၅၂၀၀ | ↑ ၁၅၃၀၀ | |

ကုန်စည်ခိုင်အလိုက် ပဲတီစိမ်းတစ်တန်ဈေးနှုန်းများ ဖြစ်ပေါ်မှု နှိုင်းယှဉ်ချက်ဇယား

| စဉ် | ကုန်စည်ခိုင်အမည် | ယနေ့ ၃၁.၅.၂၀၂၃ | ယခင်နေ့ ၃၀.၅.၂၀၂၃ | နှိုင်းယှဉ်ချက် | သုံးသပ်ချက် |
|-----|--------------------------------------|-------------------|----------------------|-----------------|---|
| ၁ | ဘုရင့်နောင်ကုန်စည်ခိုင်(ခရမ်းရွှေဝါ) | ၂၃၄၅၅၀၀ | ၂၃၄၅၅၀၀ | ■ - | ဘုရင့်နောင်၊ မကွေးနှင့် မုံရွာကုန်စည်ခိုင်တို့တွင် ဈေးနှုန်းများတည်ငြိမ်နေပြီး မန္တလေးကုန်စည်ခိုင် တွင် ဈေးနှုန်းမြင့်တက်နေကြောင်း သိရှိရပါသည်။ |
| ၂ | မန္တလေးကုန်စည်ခိုင် | ၂၀၀၃၁၀၀ | ၁၉၉၂၁၀၀ | ↑ ၁၀၀၀၀ | |
| ၃ | မကွေးကုန်စည်ခိုင် | ၂၁၉၂၄၀၀ | ၂၁၉၂၄၀၀ | ■ - | |
| ၄ | မုံရွာကုန်စည်ခိုင် | ၁၉၃၃၉၀၀ | ၁၉၃၃၉၀၀ | ■ - | |

ကုန်စည်ခိုင်အလိုက် ပဲစင်းငုံတစ်တန်ဈေးနှုန်းများ ဖြစ်ပေါ်မှု နှိုင်းယှဉ်ချက်ဇယား

| စဉ် | ကုန်စည်ခိုင်အမည် | ယနေ့ ၃၁.၅.၂၀၂၃ | ယခင်နေ့ ၃၀.၅.၂၀၂၃ | နှိုင်းယှဉ်ချက် | သုံးသပ်ချက် |
|-----|----------------------------|-------------------|----------------------|-----------------|--|
| ၁ | ဘုရင့်နောင်ကုန်စည်ခိုင် | ၂၉၃၅၀၀၀ | ၂၉၀၀၀၀၀ | ↑ ၃၅၀၀၀ | ဘုရင့်နောင်၊ မုံရွာ၊ပခုက္ကူ၊ အောင်လံ၊ ပြည်နှင့် တောင်တွင်းကြီးကုန်စည်ခိုင်တို့တွင် ဈေးနှုန်းများ မြင့်တက်နေပြီး မန္တလေးနှင့် တောင်ကြီးကုန်စည်ခိုင်တို့တွင် ဈေးနှုန်းများတည်ငြိမ်နေကြောင်း သိရှိရပါသည်။ |
| ၂ | မန္တလေးကုန်စည်ခိုင် | ၂၈၅၈၀၀၀ | ၂၈၅၈၀၀၀ | ■ - | |
| ၃ | မုံရွာကုန်စည်ခိုင် | ၂၈၁၆၉၀၀ | ၂၇၈၆၄၀၀ | ↑ ၃၀၅၀၀ | |
| ၄ | ပခုက္ကူကုန်စည်ခိုင် | ၂၈၅၀၇၀၀ | ၂၇၈၀၃၀၀ | ↑ ၇၀၄၀၀ | |
| ၅ | မကွေးကုန်စည်ခိုင် | ၂၇၅၅၈၀၀ | ၂၈၀၄၇၀၀ | ↓ -၄၈၉၀၀ | |
| ၆ | အောင်လံကုန်စည်ခိုင် | ၂၈၅၀၇၀၀ | ၂၇၉၅၆၀၀ | ↑ ၅၅၁၀၀ | |
| ၇ | ပြည်ကုန်စည်ခိုင် | ၂၇၅၅၈၀၀ | ၂၇၂၅၁၀၀ | ↑ ၃၀၇၀၀ | |
| ၈ | တောင်ကြီးကုန်စည်ခိုင် | ၁၄၀၈၅၀၀ | ၁၄၀၈၅၀၀ | ■ - | |
| ၉ | တောင်တွင်းကြီးကုန်စည်ခိုင် | ၂၇၉၈၆၀၀ | ၂၇၄၃၅၀၀ | ↑ ၅၅၁၀၀ | |