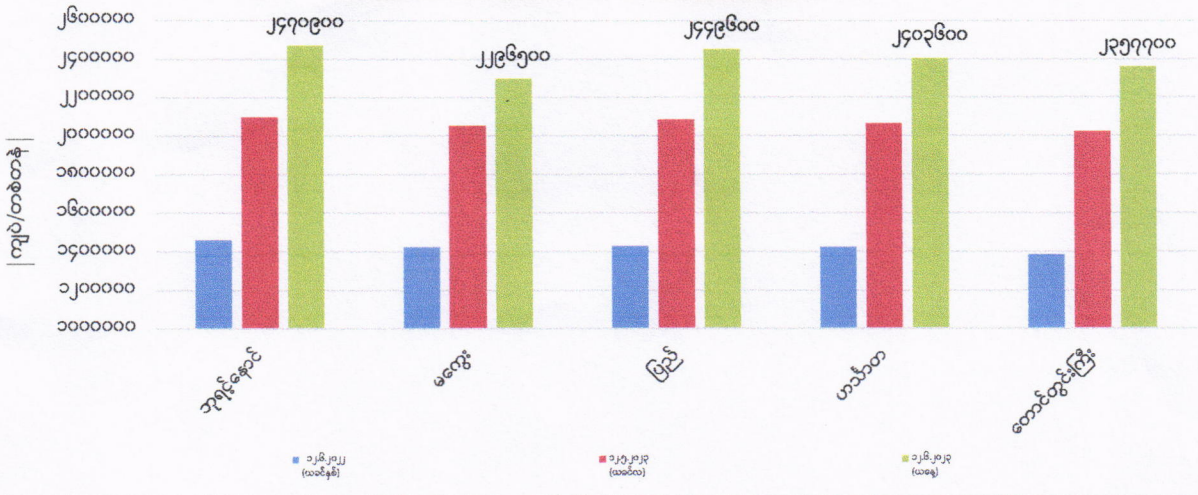
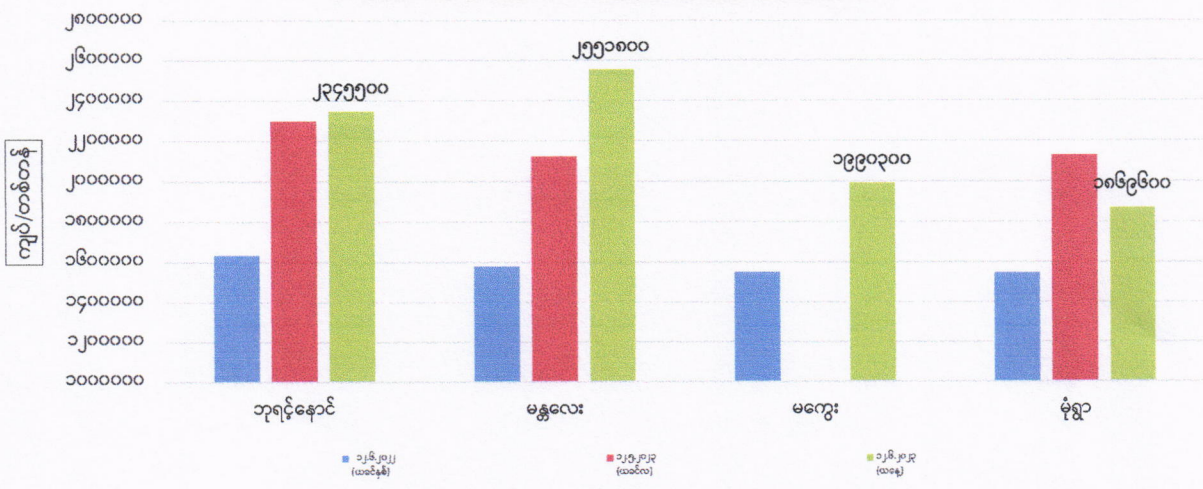


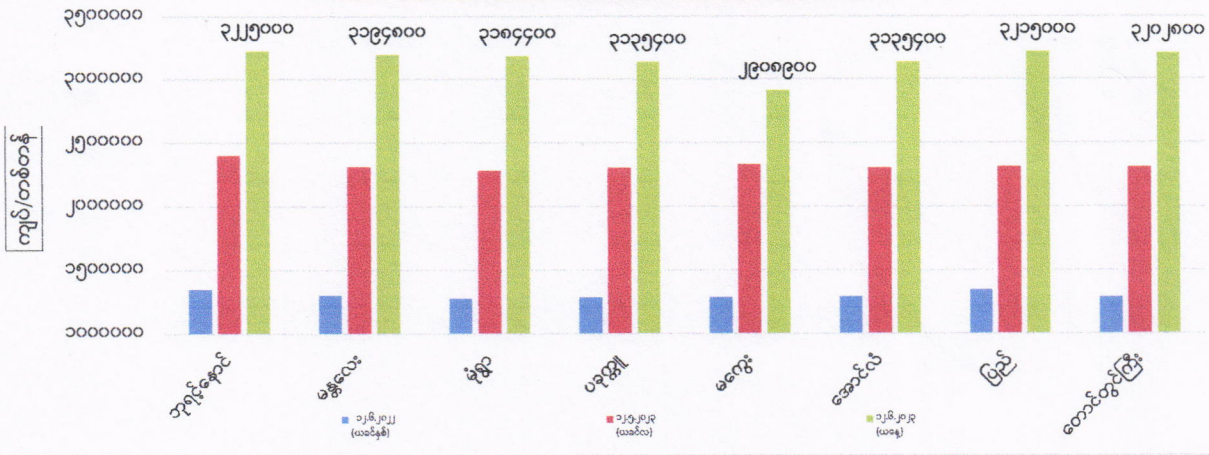
ကုန်စည်ဒိုင်အလိုက် မတ်ပဲ ပြည်တွင်း တစ်တန်ဈေးနှုန်းများ



ကုန်စည်ဒိုင်အလိုက် ပဲစိမ်း ပြည်တွင်း တစ်တန်ဈေးနှုန်းများ



ကုန်စည်ဒိုင်အလိုက် ပဲစင်းငုံ ပြည်တွင်း တစ်တန်ဈေးနှုန်းများ



ကုန်စည်ခိုင်အလိုက် မတ်ပဲ(Raw)တစ်တန် ဈေးနှုန်းများ ဖြစ်ပေါ်မှု နှိုင်းယှဉ်ချက်ဇယား

ရေတွက်ပုံ - ကျပ်/တန်

စဉ်	ကုန်စည်ခိုင်အမည်	ယနေ့ ၁၂.၆.၂၀၂၃	ယခင်နေ့ ၉.၆.၂၀၂၃	နှိုင်းယှဉ်ချက်	သုံးသပ်ချက်
၁	ဘုရင့်နောင်ကုန်စည်ခိုင်	၂၄၇၀၉၀၀	၂၄၄၆၅၀၀	↑ ၂၄၄၀၀	ဘုရင့်နောင်နှင့် ပြည်ကုန်စည်ခိုင်တို့တွင် ဈေးနှုန်းများမြင့်တက်နေကြောင်း၊ တောင်တွင်းကြီးကုန်စည်ခိုင်တွင် ဈေးနှုန်းကျဆင်းနေပြီး မကွေးနှင့် ဟင်္သာတကုန်စည်ခိုင်တို့တွင် ဈေးနှုန်းများ တည်ငြိမ်နေကြောင်း သိရှိရပါသည်။
၂	မကွေးကုန်စည်ခိုင်	၂၂၉၆၅၀၀	၂၂၉၆၅၀၀	■	
၃	ပြည်ကုန်စည်ခိုင်	၂၄၄၉၆၀၀	၂၃၅၇၇၀၀	↑ ၉၁၉၀၀	
၄	ဟင်္သာတကုန်စည်ခိုင်	၂၄၀၃၆၀၀	၂၄၀၃၆၀၀	■	
၅	တောင်တွင်းကြီးကုန်စည်ခိုင်	၂၃၅၇၇၀၀	၂၄၀၈၉၀၀	↓ -၅၁၂၀၀	

ကုန်စည်ခိုင်အလိုက် ပဲတီစိမ်းတစ်တန်ဈေးနှုန်းများ ဖြစ်ပေါ်မှု နှိုင်းယှဉ်ချက်ဇယား

စဉ်	ကုန်စည်ခိုင်အမည်	ယနေ့ ၁၂.၆.၂၀၂၃	ယခင်နေ့ ၉.၆.၂၀၂၃	နှိုင်းယှဉ်ချက်	သုံးသပ်ချက်
၁	ဘုရင့်နောင်ကုန်စည်ခိုင်(ခရမ်းရွှေဝါ)	၂၃၄၅၅၀၀	၂၃၄၅၅၀၀	■	ဘုရင့်နောင်၊ မကွေးနှင့်မုံရွာကုန်စည်ခိုင်တို့တွင် ဈေးနှုန်းများ တည်ငြိမ်နေပြီး မန္တလေးကုန်စည်ခိုင် တွင် ဈေးနှုန်းကျဆင်းနေကြောင်း သိရှိရပါသည်။
၂	မန္တလေးကုန်စည်ခိုင်	၁၈၈၃၇၀၀	၁၉၅၉၆၀၀	↓ -၇၅၉၀၀	
၃	မကွေးကုန်စည်ခိုင်	၁၉၉၀၃၀၀	၁၉၉၀၃၀၀	■	
၄	မုံရွာကုန်စည်ခိုင်	၁၈၆၉၆၀၀	၁၈၆၉၆၀၀	■	

ကုန်စည်ခိုင်အလိုက် ပဲစင်းငုံတစ်တန်ဈေးနှုန်းများ ဖြစ်ပေါ်မှု နှိုင်းယှဉ်ချက်ဇယား

စဉ်	ကုန်စည်ခိုင်အမည်	ယနေ့ ၁၂.၆.၂၀၂၃	ယခင်နေ့ ၉.၆.၂၀၂၃	နှိုင်းယှဉ်ချက်	သုံးသပ်ချက်
၁	ဘုရင့်နောင်ကုန်စည်ခိုင်	၃၂၂၅၀၀၀	၃၂၉၅၀၀၀	↓ -၇၀၀၀၀	ဘုရင့်နောင်၊ မန္တလေး၊ မုံရွာ၊ ပခုက္ကူ၊ အောင်လံနှင့် တောင်တွင်းကြီးကုန်စည်ခိုင်တို့တွင် ဈေးနှုန်းများ ကျဆင်းနေပြီး မကွေးနှင့်ပြည်ကုန်စည်ခိုင်တို့တွင် ဈေးနှုန်းများတည်ငြိမ်နေကြောင်း သိရှိရပါသည်။
၂	မန္တလေးကုန်စည်ခိုင်	၃၁၉၄၈၀၀	၃၂၁၅၀၀၀	↓ -၂၀၂၀၀	
၃	မုံရွာကုန်စည်ခိုင်	၃၁၈၄၄၀၀	၃၂၁၅၀၀၀	↓ -၃၀၆၀၀	
၄	ပခုက္ကူကုန်စည်ခိုင်	၃၁၃၅၄၀၀	၃၂၃၃၄၀၀	↓ -၉၈၈၀၀	
၅	မကွေးကုန်စည်ခိုင်	၂၉၀၈၉၀၀	၂၉၀၈၉၀၀	■	
၆	အောင်လံကုန်စည်ခိုင်	၃၁၃၅၄၀၀	၃၂၁၅၀၀၀	↓ -၇၉၆၀၀	
၇	ပြည်ကုန်စည်ခိုင်	၃၂၁၅၀၀၀	၃၂၁၅၀၀၀	■	
၈	တောင်တွင်းကြီးကုန်စည်ခိုင်	၃၂၀၂၈၀၀	၃၂၁၅၀၀၀	↓ -၁၂၂၀၀	