

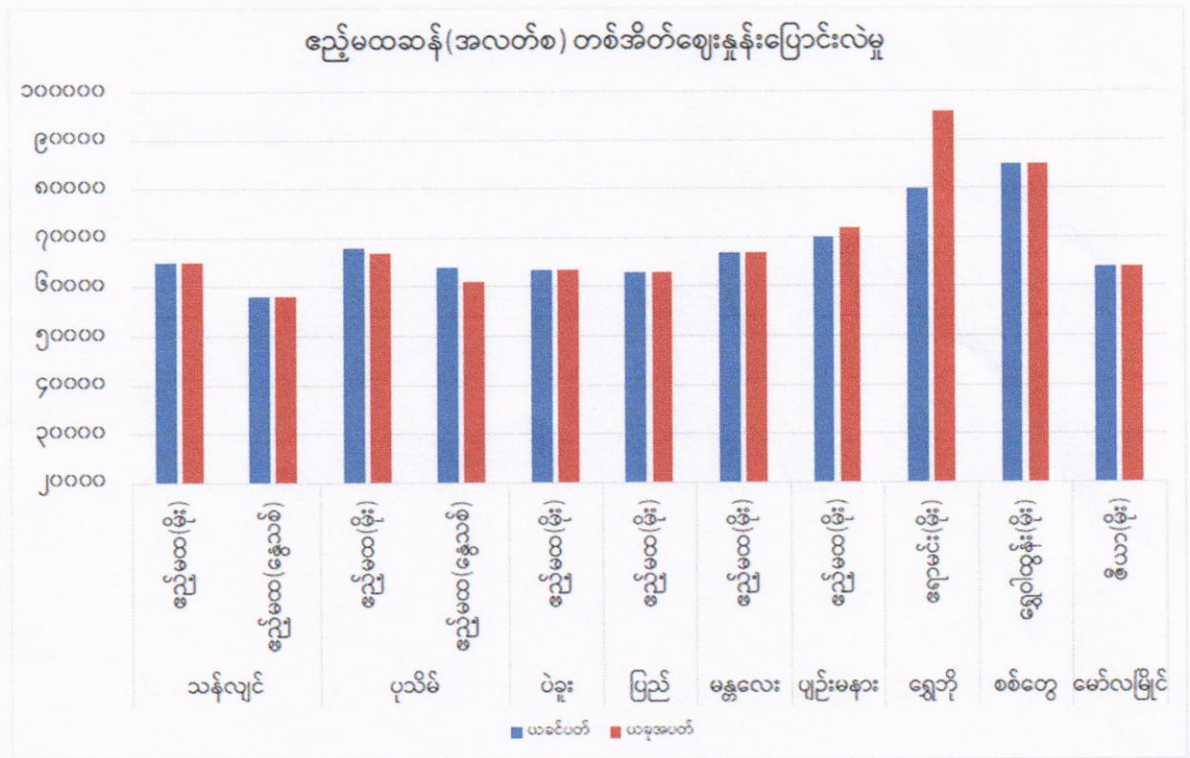
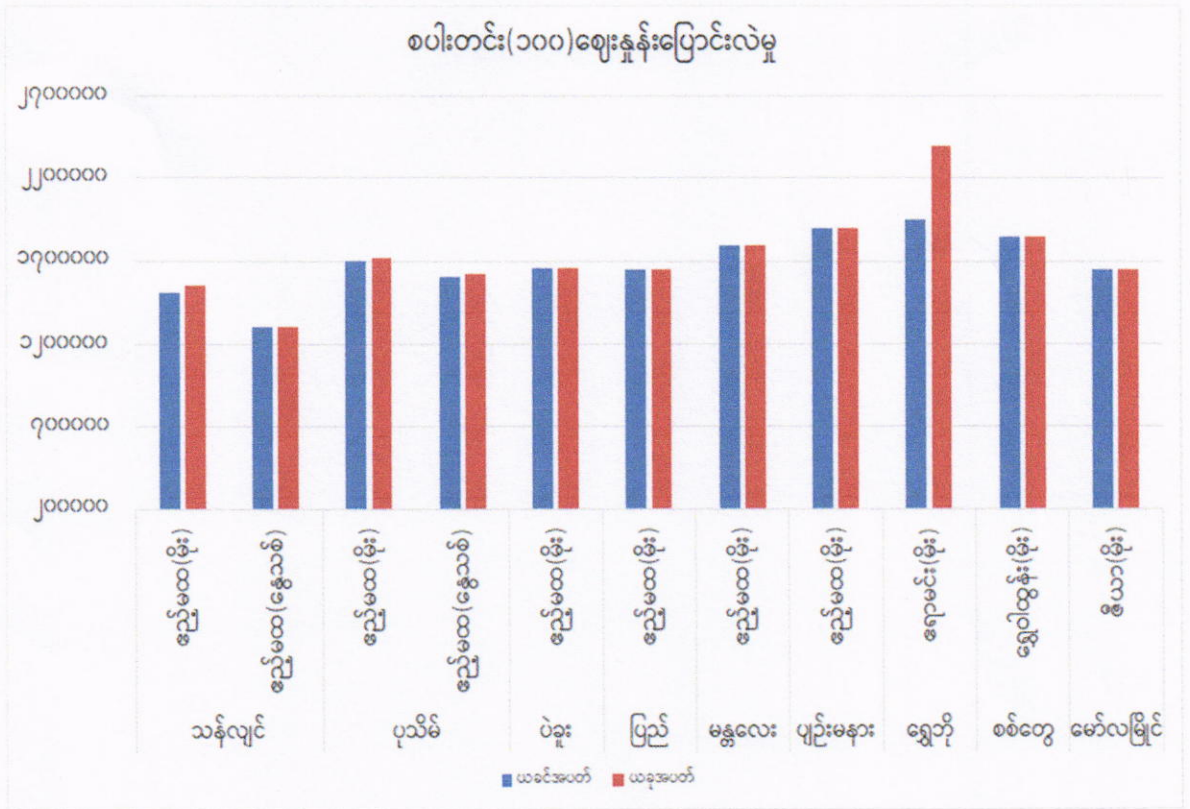
ဆန်စပါးဆိုင်ရာအပတ်စဉ် လေ့လာသုံးသပ် တင်ပြချက်(၂၀/၂၀၂၃)

(၇.၆.၂၀၂၃ မှ ၁၃.၆.၂၀၂၃ ထိ)

၁။ ပြည်တွင်းပြည်ပ စပါးစိုက်ပျိုးထွက်ရှိမှု အခြေအနေ။ ၂၀၂၂-၂၀၂၃ ခုနှစ်၊ နွေစပါးစိုက်ပျိုးရန်လျာထားဧက (၂.၆၃) သန်းအပေါ် ၃၁.၅.၂၀၂၃ ရက်နေ့ထိ ဧက (၂.၆၀) သန်း (၉၉ %) စိုက်ပျိုးနိုင်ခဲ့ပါသည်။ ရိတ်သိမ်းဧက(၂.၀၆) သန်းအပေါ် ပျမ်းမျှအထွက်နှုန်း(၉၆.၇၈)တင်းဖြင့် အထွက်တင်း(၂၀၀.၁၅)သန်း ထွက်ရှိနေပြီဖြစ်ပါသည်။ ၂၀၂၃-၂၀၂၄ ခုနှစ် မိုးစပါး စိုက်ပျိုးရန်လျာထားဧက (၁၄.၉၉)သန်းအပေါ် ၃၁.၅.၂၀၂၃ ရက်နေ့အထိ (၀.၃၈)သန်း (၂.၅၂ %) စိုက်ပျိုးပြီးဖြစ်ပါသည်။ ၂၀၂၃ ခုနှစ်၊ ဇွန်လထုတ်ပြန်သည့် USDA ၏ စာရင်းများအရ ၂၀၂၂-၂၀၂၃ ခုနှစ်အတွင်း ကမ္ဘာ့စပါးစိုက်ပျိုးမှု ၁၆၆.၀၈ ဟက်တာသန်း (ဧက ၄၁၀.၂၂ သန်း)၊ အထွက်နှုန်း တစ်ဟက်တာ ၄.၆၈ မက်တန် (၂၂၄ .၂၂ တင်း)၊ စုစုပေါင်းအထွက် မက်တန် ၅၂၀.၄၉ သန်း (စပါးတင်း ၂၄၉၃၆.၆၇ သန်း) ဖြစ်ပါသည်။

၂။ ပြည်တွင်း စပါး၊ ဆန်ဈေးနှုန်းအခြေအနေ။ ဧည့်မထအုပ်စုဝင်(၄၆)ပေါင်ကိုက် စပါးတင်း (၁၀၀)ဈေးနှုန်းနှင့် ဧည့်မထ ၂၅% အလတ်စ (၁၀၈)ပေါင်ဝင် ဆန် (၁)အိတ် ဈေးနှုန်းများဖြစ်ပေါ်မှု အခြေအနေမှာ အောက်ပါအတိုင်းဖြစ်ပါသည်-

စဉ်	တိုင်း/ ပြည်နယ်	မြို့နယ်	စပါးအမျိုးအစား	စပါးတင်း(၁၀၀)/ကျပ်		ဆန်အမျိုးအစား	ဆန်တစ်အိတ်/ကျပ်	
				ယခင်ပတ်	ယခုအပတ်		ယခင်ပတ်	ယခုအပတ်
၁	၂	၃	၄	၅	၆	၇	၈	၉
(က)	ရန်ကုန်တိုင်း	သန်လျင်	ဧည့်မထ(မိုး)	၁၅၁၀၀၀	↑ ၁၅၆၀၀၀	မနောသုခ(မိုး)	၆၅၀၀၀	■ ၆၅၀၀၀
			ဧည့်မထ(နွေသစ်)	၁၃၁၀၀၀	■ ၁၃၁၀၀၀	မနောသုခ(နွေသစ်)	၅၈၀၀၀	■ ၅၈၀၀၀
(ခ)	ဧရာဝတီတိုင်း	ပုသိမ်	ဧည့်မထ(မိုး)	၁၇၀၂၀၀	↑ ၁၇၂၀၀၀	ဧည့်မထ(မိုး)	၆၈၀၀၀	↓ ၆၇၀၀၀
			ဧည့်မထ(နွေသစ်)	၁၆၁၀၀၀	↑ ၁၆၂၈၀၀	ဧည့်မထ(နွေသစ်)	၆၄၀၀၀	↓ ၆၁၀၀၀
(ဂ)	ပဲခူးတိုင်း	ပဲခူး	ဧည့်မထ(မိုး)	၁၆၆၀၀၀	■ ၁၆၆၀၀၀	ဧည့်မထ(မိုး)	၆၃၅၀၀	■ ၆၃၅၀၀
		ပြည်	ဧည့်မထ(မိုး)	၁၆၅၀၀၀	■ ၁၆၅၀၀၀	ဧည့်မထ(မိုး)	၆၃၀၀၀	■ ၆၃၀၀၀
(ဃ)	မန္တလေးတိုင်း	မန္တလေး	ဧည့်မထ(မိုး)	၁၈၀၀၀၀	■ ၁၈၀၀၀၀	ဧည့်မထ(မိုး)	၆၇၀၀၀	■ ၆၇၀၀၀
		ပျဉ်းမနား	ဧည့်မထ(မိုး)	၁၉၀၀၀၀	■ ၁၉၀၀၀၀	ဧည့်မထ(မိုး)	၇၀၀၀၀	↑ ၇၂၀၀၀
(င)	စစ်ကိုင်းတိုင်း	ရွှေဘို	ဧည့်မထ(မိုး)	၁၉၅၀၀၀	↑ ၂၄၀၀၀၀	ဧရာမင်း(မိုး)	၈၀၀၀၀	↑ ၉၆၀၀၀
(စ)	ရခိုင်ပြည်နယ်	စစ်တွေ	ဧည့်မထ(မိုး)	၁၈၅၀၀၀	■ ၁၈၅၀၀၀	ရွှေဝါထွန်း(မိုး)	၈၅၀၀၀	■ ၈၅၀၀၀
(ဆ)	မွန်ပြည်နယ်	မော်လမြိုင်	ဇီယာ(မိုး)	၁၆၅၀၀၀	■ ၁၆၅၀၀၀	ဇီယာ(မိုး)	၆၄၀၀၀	■ ၆၄၀၀၀

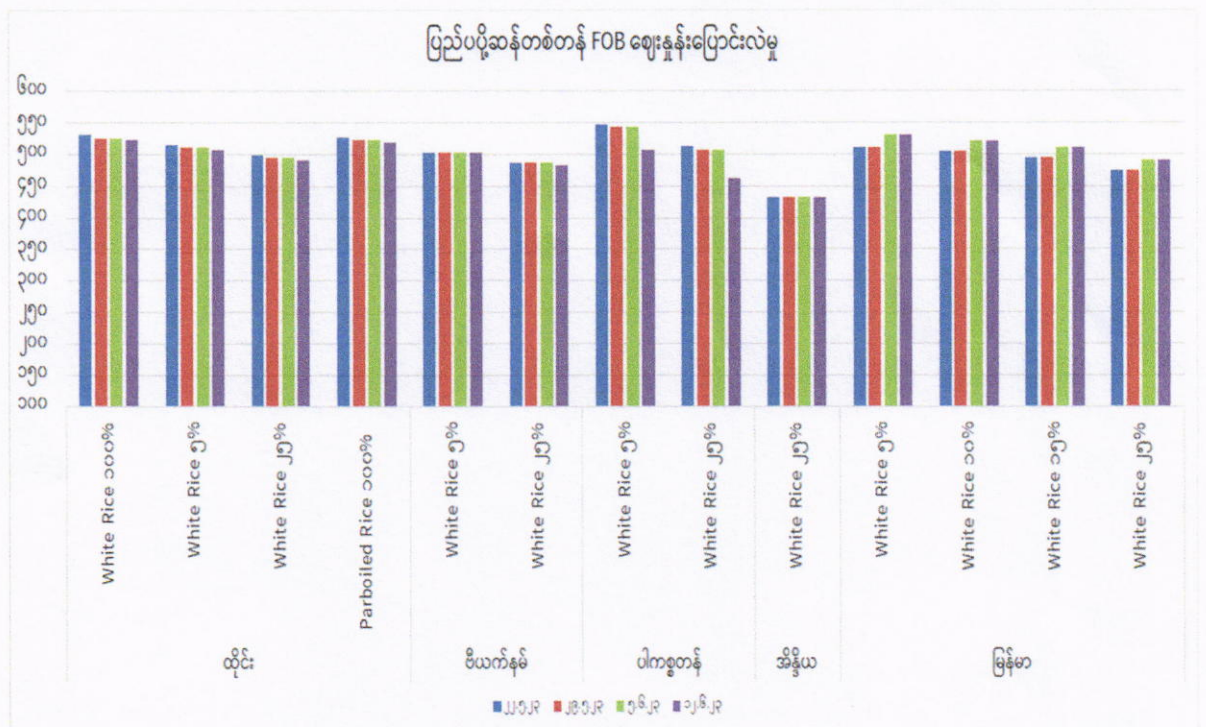


၃။ ပြည်တွင်း/ပြည်ပဆန်ဈေးနှုန်းအခြေအနေ။

စပါး၊ ဆန် အဓိကထုတ်လုပ်တင်ပို့သော

နိုင်ငံများ၏ ဆန်တစ်တန် FOB ဈေးနှုန်းဖြစ်ပေါ်မှုအခြေအနေမှာ အောက်ပါအတိုင်းဖြစ်ပါသည်-

စဉ်	နိုင်ငံ	အမျိုးအစား	ဈေးနှုန်း			
			၂၂.၅.၂၃	၂၉.၅.၂၃	၅.၆.၂၃	၁၂.၆.၂၃
(က)	ထိုင်း	White Rice ၁၀၀%	၅၃၀	၅၂၅	၅၂၅	↓ ၅၂၂
		White Rice ၅%	၅၁၅	၅၁၁	၅၁၁	↓ ၅၀၇
		White Rice ၂၅%	၄၉၈	၄၉၄	၄၉၄	↓ ၄၉၁
		Parboiled Rice ၁၀၀%	၅၂၇	၅၂၃	၅၂၃	↓ ၅၁၉
(ခ)	ဗီယက်နမ်	White Rice ၅%	၅၀၂	၅၀၂	၅၀၂	■ ၅၀၂
		White Rice ၂၅%	၄၈၇	၄၈၇	၄၈၇	↓ ၄၈၂
(ဂ)	ပါကစ္စတန်	White Rice ၅%	၅၄၇	၅၄၂	၅၄၂	↓ ၅၀၇
		White Rice ၂၅%	၅၁၂	၅၀၇	၅၀၇	↓ ၄၆၂
(ဃ)	အိန္ဒိယ	White Rice ၂၅%	၄၃၂	၄၃၂	၄၃၂	■ ၄၃၂
(င)	မြန်မာ	White Rice ၅%	၅၀၅-၅၁၀	၅၀၅-၅၁၀	၅၂၀-၅၃၀	■ ၅၂၀-၅၃၀
		White Rice ၁၀%	၄၉၅-၅၀၅	၄၉၅-၅၀၅	၅၁၀-၅၂၀	■ ၅၁၀-၅၂၀
		White Rice ၁၅%	၄၈၅-၄၉၅	၄၈၅-၄၉၅	၅၀၀-၅၁၀	■ ၅၀၀-၅၁၀
		White Rice ၂၅%	၄၇၀-၄၇၅	၄၇၀-၄၇၅	၄၈၀-၄၉၀	■ ၄၈၀-၄၉၀



၄။ ဆန်လက်ကျန်အခြေအနေ။ ၁၂.၆.၂၀၂၃ နေ့ရှိ တိုင်းဒေသကြီး/ ပြည်နယ်များ၏ တင်ပြချက်စာရင်းအရ ခန့်မှန်းလက်ကျန်ဆန်တန်မှာ (၄.၈၁၀) သန်း ဖြစ်ပါသည်။ ၂၀၂၃ ခုနှစ်၊ ဇွန်လ ကမ္ဘာ့ဆန်လက်ကျန်မှာ တန်ချိန်(၁၇၀.၂၁၃) သန်းဖြစ်ပါသည်။

၅။ ပြည်ပဆန်တင်ပို့နိုင်မှုနှင့်ပြည်ပဈေးကွက်။ ၂၀၂၃-၂၀၂၄ ဘဏ္ဍာနှစ်၊ ၁.၄.၂၀၂၃ မှ ၂.၆.၂၀၂၃ နေ့ထိ ဆန်တန်ချိန် (၉၄၁၉၉)၊ တန်ဘိုး (၄၄.၃၆၁) USD သန်း တင်ပို့နိုင်ခဲ့ပြီး၊ ၂၀၂၂-၂၀၂၃ ဘဏ္ဍာနှစ် အလားတူကာလတွင် ဆန်တန်ချိန် (၂၇၈၃၁၅)၊ တန်ဘိုး (၉၉.၂၉၉) USD သန်း တင်ပို့ခဲ့သဖြင့် ယခင်နှစ်ထက် ဆန်တန်ချိန်(၁၈၄၁၁၆)၊ တန်ဘိုး (၅၄.၉၃၈) USD သန်း လျော့နည်း တင်ပို့ခဲ့ပါသည်။ ပင်လယ်ရေကြောင်းမှ ဧည့်မထ ၂၅% ဆန် တစ်တန်ပေါက်ဈေးမှာ FOB ၄၉၀ USD ဖြစ်သော်လည်း Earning ဈေး ၂၄၀၃ ကျပ်ဖြင့် တွက်ချက်ပါက FOB အရင်းဈေးနှုန်းမှာ ၅၄၆ USD ဖြစ်နေသဖြင့် ဧည့်မထ ၂၅ % မှာ တွက်ချက်မှုအရ တွက်ခြေကိုက်မှုမရှိကြောင်းသိရှိရပါသည်။

၆။ ခြုံငုံသုံးသပ်ချက်။ ပြည်ပဆန်ဝယ်လက်များ အဝယ်အေးနေခြင်း၊ ဆန်ရောင်းနိုင်ငံအချို့ ဆန်ရောင်းအားနည်းခြင်းတို့ကြောင့် အရောင်းအဝယ်အေးပြီး ပို့ကုန်ဆန်ဈေးနှုန်းများ ကျဆင်းခဲ့ပါ သည်။ ပြည်တွင်းစပါး၊ ဆန်ဈေးကွက်၌ မိုးစပါးလက်ကျန်နည်းလာခြင်း၊ လှောင်လက်နှင့် စက်ပိုင် ရောင်းအားနည်းနေခြင်းတို့ကြောင့် ရန်ကုန်(သန်လျင်)၊ ပုသိမ်နှင့် ရွှေဘိုတို့တွင် စပါးဈေး တက်ခဲ့ပါ သည်။ ဝယ်လိုအားပုံမှန်ရှိပြီး ဈေးကွက်အဝင်နည်းသဖြင့် ရွှေဘိုနှင့် ပျဉ်းမနားတွင် ဆန်ဈေးတက်ခဲ့ပြီး ရန်ကုန်ဝယ်လက် အဝယ်အေးနေသဖြင့် ပုသိမ်တွင် ဆန်ဈေးကျခဲ့ပါသည်။ ကျန်မြို့နယ်များ တွင် စပါး၊ ဆန်ဈေးနှုန်းများငြိမ်နေပြီး ဒေသတွင်းစားသုံးရန်နှင့် ပြည်ပတင်ပို့ရန် ဝယ်လိုအားပုံမှန် ရှိနေကြောင်း သိရှိရပါသည်။