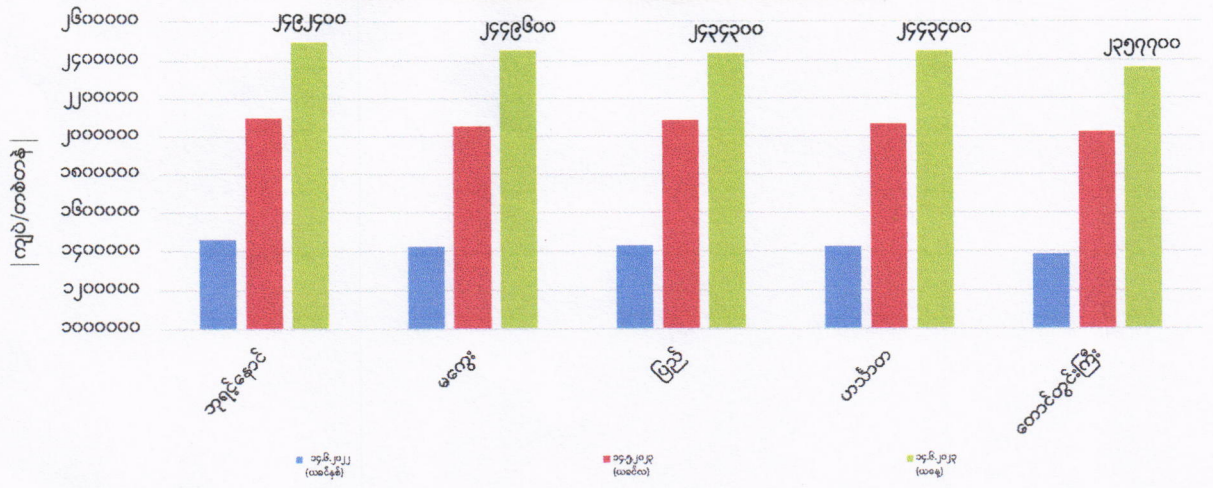
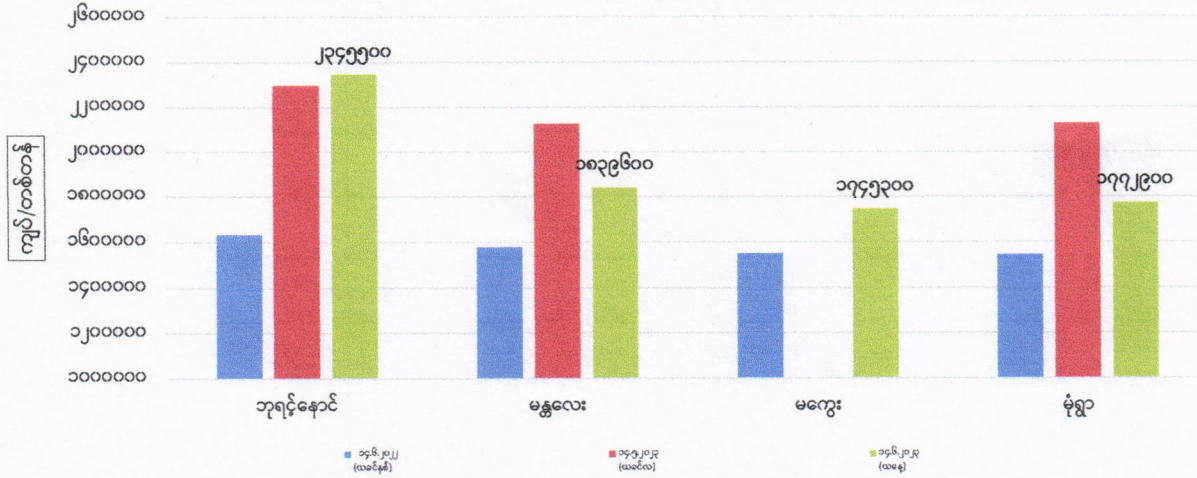


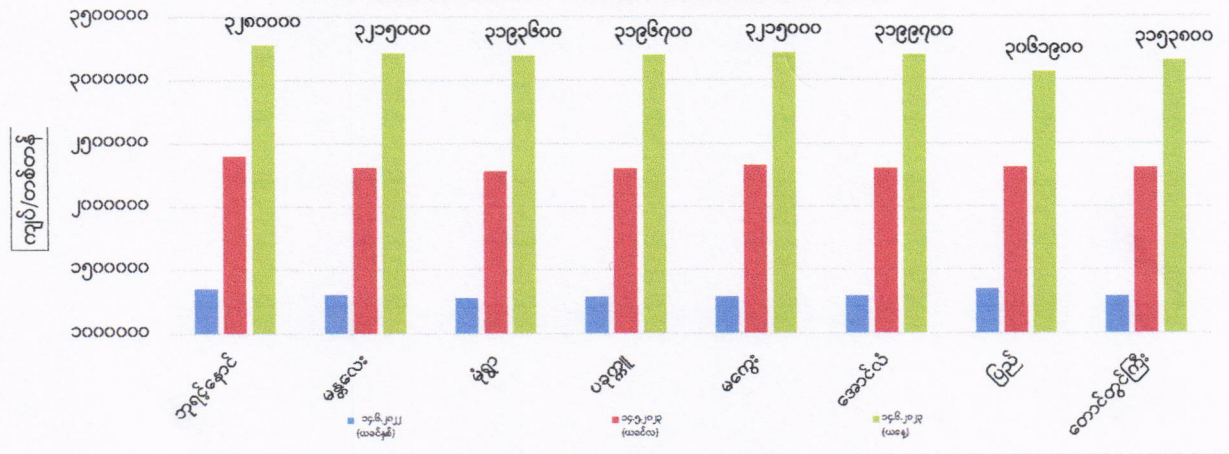
ကုန်စည်ခိုင်အလိုက် မတ်ပဲ ပြည်တွင်း တစ်တန်ဈေးနှုန်းများ



ကုန်စည်ခိုင်အလိုက် ပဲတီစိမ်း ပြည်တွင်း တစ်တန်ဈေးနှုန်းများ



ကုန်စည်ခိုင်အလိုက် ပဲစင်းငုံ ပြည်တွင်း တစ်တန်ဈေးနှုန်းများ



ကုန်စည်ခိုင်အလိုက် မတ်ပဲ( Raw )တစ်တန် ဈေးနှုန်းများ ဖြစ်ပေါ်မှု နှိုင်းယှဉ်ချက်ဇယား

ရေတွက်ပုံ - ကျပ်/တန်

စဉ်	ကုန်စည်ခိုင်အမည်	ယနေ့ ၁၄.၆.၂၀၂၃	ယခင်နေ့ ၁၃.၆.၂၀၂၃	နှိုင်းယှဉ်ချက်	သုံးသပ်ချက်
၁	ဘုရင့်နောင်ကုန်စည်ခိုင်	၂၄၉၂၄၀၀	၂၄၅၅၇၀၀	↑ ၃၆၇၀၀	ဘုရင့်နောင်နှင့် မကွေးနှင့် ဟင်္သာတကုန်စည်ခိုင်တို့တွင် ဈေးနှုန်းများမြင့်တက်နေပြီး ပြည်နှင့် တောင်တွင်းကြီးကုန်စည်ခိုင်တို့တွင် ဈေးနှုန်းများတည်ငြိမ်နေကြောင်း သိရှိရပါသည်။
၂	မကွေးကုန်စည်ခိုင်	၂၄၄၉၆၀၀	၂၂၉၆၅၀၀	↑ ၁၅၃၁၀၀	
၃	ပြည်ကုန်စည်ခိုင်	၂၄၃၄၃၀၀	၂၄၃၄၃၀၀	▯ -	
၄	ဟင်္သာတကုန်စည်ခိုင်	၂၄၄၃၄၀၀	၂၄၀၃၆၀၀	↑ ၃၉၈၀၀	
၅	တောင်တွင်းကြီးကုန်စည်ခိုင်	၂၃၅၇၇၀၀	၂၃၅၇၇၀၀	▯ -	

ကုန်စည်ခိုင်အလိုက် ပဲတီစိမ်းတစ်တန်ဈေးနှုန်းများ ဖြစ်ပေါ်မှု နှိုင်းယှဉ်ချက်ဇယား

စဉ်	ကုန်စည်ခိုင်အမည်	ယနေ့ ၁၄.၆.၂၀၂၃	ယခင်နေ့ ၁၃.၆.၂၀၂၃	နှိုင်းယှဉ်ချက်	သုံးသပ်ချက်
၁	ဘုရင့်နောင်ကုန်စည်ခိုင်(ခရမ်းရွှေဝါ)	၂၃၄၅၅၀၀	၂၃၄၅၅၀၀	▯ -	ဘုရင့်နောင်နှင့် မကွေးကုန်စည်ခိုင်တို့တွင် ဈေးနှုန်းများတည်ငြိမ်နေပြီး မန္တလေးနှင့် မုံရွာကုန်စည်ခိုင် တို့တွင် ဈေးနှုန်းများကျဆင်းနေကြောင်း သိရှိရပါသည်။
၂	မန္တလေးကုန်စည်ခိုင်	၁၈၃၉၆၀၀	၁၈၅၀၆၀၀	↓ -၁၁၀၀၀	
၃	မကွေးကုန်စည်ခိုင်	၁၇၄၅၃၀၀	၁၉၉၀၃၀၀	▯ -	
၄	မုံရွာကုန်စည်ခိုင်	၁၇၇၂၉၀၀	၁၈၂၁၂၀၀	↓ -၄၃၈၀၀	

ကုန်စည်ခိုင်အလိုက် ပဲစင်းငုံတစ်တန်ဈေးနှုန်းများ ဖြစ်ပေါ်မှု နှိုင်းယှဉ်ချက်ဇယား

စဉ်	ကုန်စည်ခိုင်အမည်	ယနေ့ ၁၄.၆.၂၀၂၃	ယခင်နေ့ ၁၃.၆.၂၀၂၃	နှိုင်းယှဉ်ချက်	သုံးသပ်ချက်
၁	ဘုရင့်နောင်ကုန်စည်ခိုင်	၃၂၈၀၀၀၀	၃၁၇၅၀၀၀	↑ ၁၀၅၀၀၀	ဘုရင့်နောင်၊ ပခုက္ကူ၊ မကွေးနှင့် အောင်လံကုန်စည်ခိုင်တို့တွင် ဈေးနှုန်းများမြင့်တက်နေပြီး ပြည်ကုန် စည်ခိုင်တွင် ဈေးနှုန်းကျဆင်းနေကြောင်း၊ မုံရွာနှင့် တောင်တွင်းကြီးကုန်စည်ခိုင်တို့တွင် ဈေးနှုန်း များတည်ငြိမ်နေပြီး မန္တလေးကုန်စည်ခိုင်တွင် (၃၂၁၅၀၀၀)ကျပ်ဖြင့် ဈေးနှုန်းဖြစ်ပေါ်နေကြောင်း သိရှိ ရပါသည်။
၂	မန္တလေးကုန်စည်ခိုင်	၃၂၁၅၀၀၀			
၃	မုံရွာကုန်စည်ခိုင်	၃၁၉၃၆၀၀	၃၁၉၃၆၀၀	▯ -	
၄	ပခုက္ကူကုန်စည်ခိုင်	၃၁၉၆၇၀၀	၃၀၅၅၈၀၀	↑ ၁၄၀၀၉၀၀	
၅	မကွေးကုန်စည်ခိုင်	၃၂၁၅၀၀၀	၂၉၀၈၉၀၀	↑ ၃၀၆၀၀၀	
၆	အောင်လံကုန်စည်ခိုင်	၃၁၉၉၇၀၀	၃၀၆၁၉၀၀	↑ ၁၃၃၇၈၀၀	
၇	ပြည်ကုန်စည်ခိုင်	၃၀၆၁၉၀၀	၃၂၁၅၀၀၀	↓ -၁၅၃၁၀၀	
၈	တောင်တွင်းကြီးကုန်စည်ခိုင်	၃၁၅၃၈၀၀	၃၁၅၃၈၀၀	▯ -	