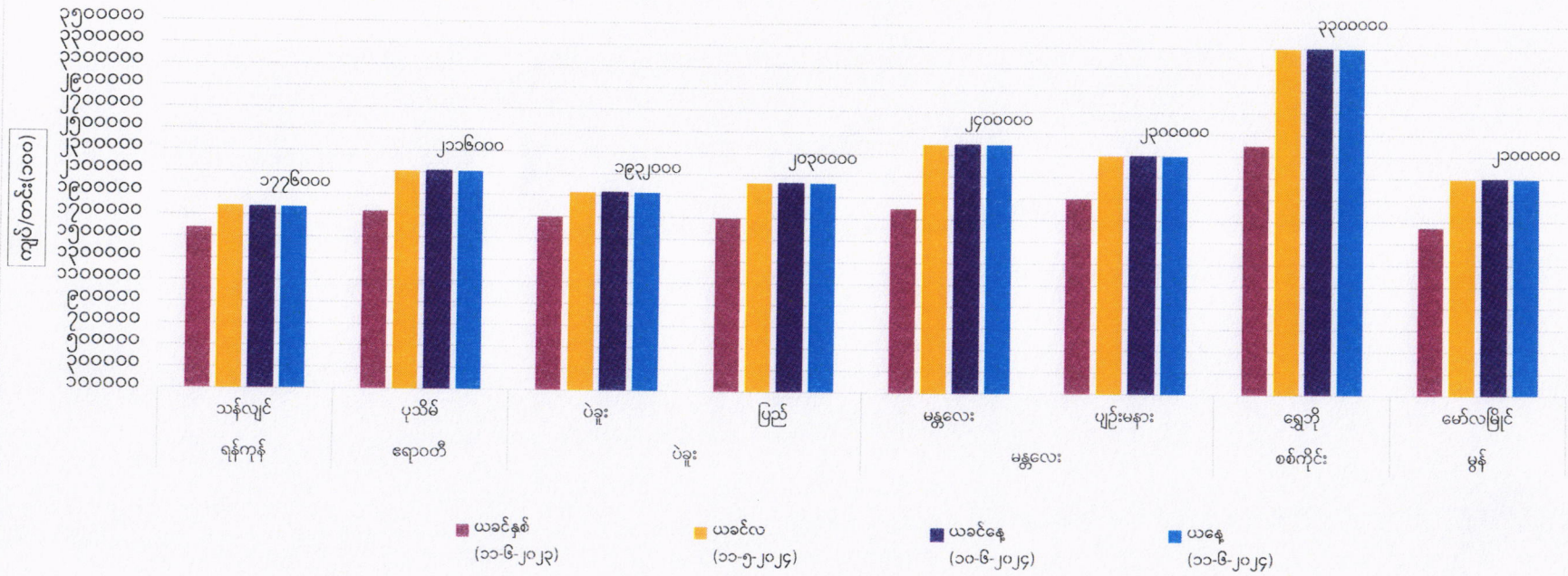
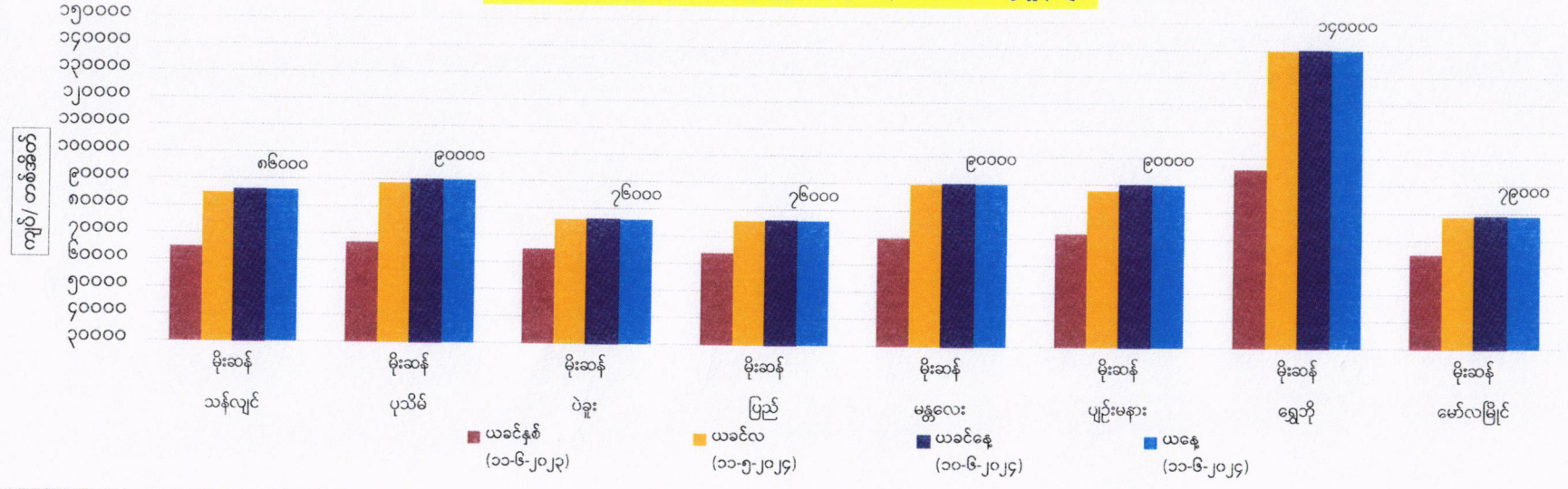


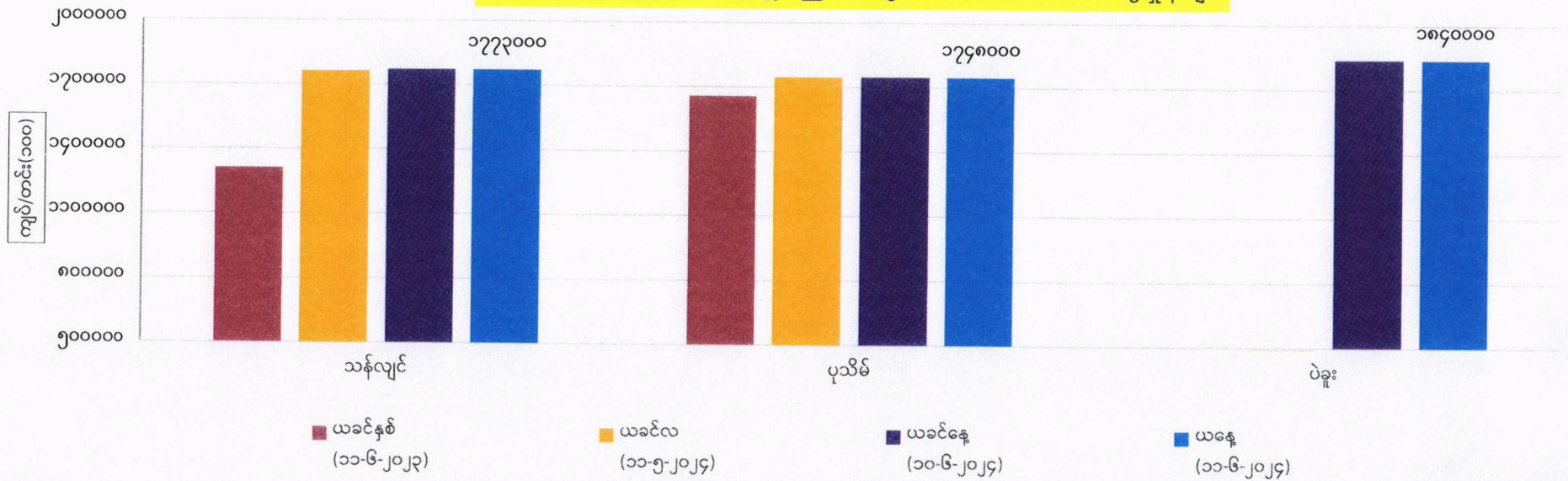
တိုင်းဒေသကြီး/ပြည်နယ်များရှိ ဧည့်မထ မိုးစပါး တင်း(၁၀၀)ဈေးနှုန်းများ



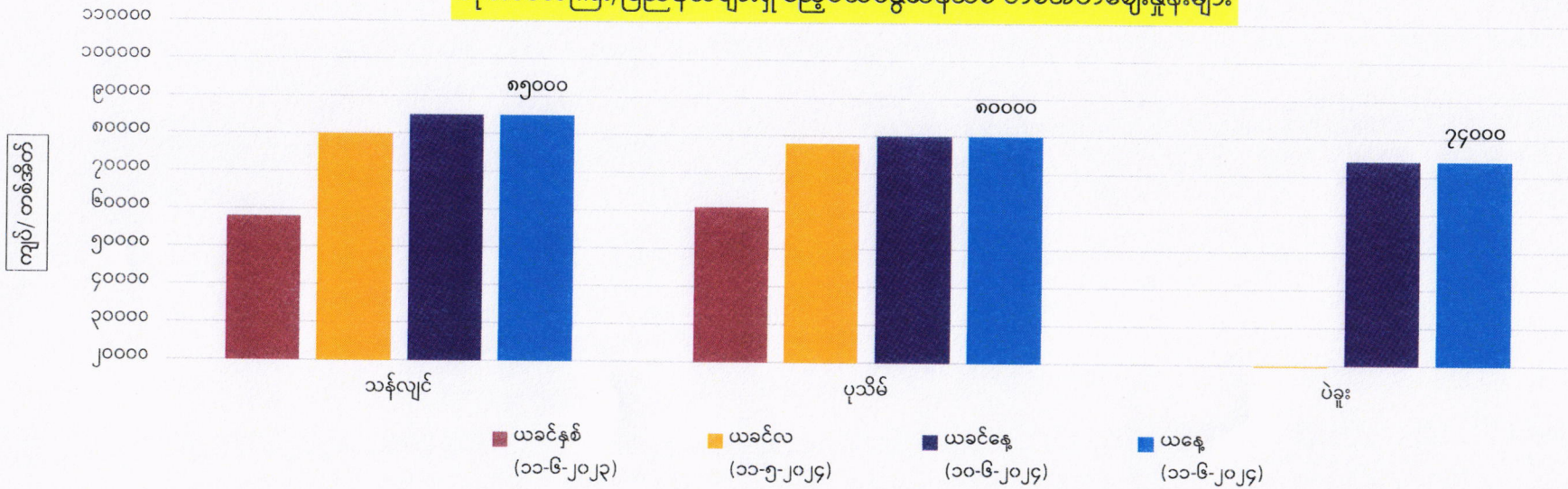
တိုင်းဒေသကြီး/ပြည်နယ်များရှိ ဧည့်မထ မိုးဆန် တစ်အိတ်ဈေးနှုန်းများ



တိုင်းဒေသကြီး/ပြည်နယ်များရှိ ဧည့်မထန္တေစပါးသစ် တင်း(၁၀၀)ဈေးနှုန်းများ



တိုင်းဒေသကြီး/ပြည်နယ်များရှိ ဧည့်မထန္တေဆန်သစ် တစ်အိတ်ဈေးနှုန်းများ



စီးပွားရေးနှင့်ကူးသန်းရောင်းဝယ်ရေးဝန်ကြီးဌာန
တိုင်းဒေသကြီးနှင့်ပြည်နယ်အလိုက် ဧည့်မထစပါး ၄၆ ပေါင်ကိုက် တင်း(၁၀၀)ဈေးနှုန်းနှင့်
ဧည့်မထဆန်အလတ်စ တစ်တင်းခွဲဝင် တစ်အိတ်ဈေးနှုန်း (၁၁-၆-၂၀၂၄)

စဉ်	တိုင်းဒေသကြီး/ ပြည်နယ်	မြို့နယ်	စပါး အမျိုးအစား	စပါးတင်း(၁၀၀)/ ကျပ်				ဆန် အမျိုးအစား	ဆန်ဈေး(၁)အိတ်/ကျပ်			
				ယခင်နှစ်	ယခင်လ	ယခင်နေ့	ယနေ့		ယခင်နှစ်	ယခင်လ	ယခင်နေ့	ယနေ့
၁	ရန်ကုန်	သန်လျင်	မနောသုခ(မိုး)	၁၅၈၀၀၀၀	၁၇၉၀၀၀၀	၁၇၇၆၀၀၀	၁၇၇၆၀၀၀	မနောသုခ(မိုး)	၆၅၀၀၀	၈၅၀၀၀	၈၆၀၀၀	၈၆၀၀၀
			မနောသုခ(နွေသစ်)	၁၃၁၀၀၀၀	၁၇၆၅၀၀၀	၁၇၇၃၀၀၀	၁၇၇၃၀၀၀	မနောသုခ(နွေသစ်)	၅၈၀၀၀	၈၀၀၀၀	၈၅၀၀၀	၈၅၀၀၀
၂	ဧရာဝတီ	ပုသိမ်	မနောသုခ(မိုး)	၁၇၃၈၀၀၀	၂၁၁၆၀၀၀	၂၁၁၆၀၀၀	၂၁၁၆၀၀၀	မနောသုခ(မိုး)	၆၇၀၀၀	၈၉၀၀၀	၉၀၀၀၀	၉၀၀၀၀
			မနောသုခ(နွေသစ်)	၁၆၅၆၀၀၀	၁၇၄၈၀၀၀	၁၇၄၈၀၀၀	၁၇၄၈၀၀၀	မနောသုခ(နွေသစ်)	၆၁၀၀၀	၇၈၀၀၀	၈၀၀၀၀	၈၀၀၀၀
၃	ပဲခူး	ပဲခူး	မနောသုခ(မိုး)	၁၇၀၂၀၀၀	၁၉၃၂၀၀၀	၁၉၃၂၀၀၀	၁၉၃၂၀၀၀	မနောသုခ(မိုး)	၆၅၀၀၀	၇၆၀၀၀	၇၆၀၀၀	၇၆၀၀၀
			မနောသုခ(နွေသစ်)			၁၈၄၀၀၀၀	၁၈၄၀၀၀၀	မနောသုခ(နွေသစ်)			၇၄၀၀၀	၇၄၀၀၀
			ပြည်	မနောသုခ(မိုး)	၁၇၀၀၀၀၀	၂၀၃၀၀၀၀	၂၀၃၀၀၀၀	၂၀၃၀၀၀၀	မနောသုခ(မိုး)	၆၄၀၀၀	၇၆၀၀၀	၇၆၀၀၀
၄	မန္တလေး	မန္တလေး	မနောသုခ(မိုး)	၁၈၀၀၀၀၀	၂၄၀၀၀၀၀	၂၄၀၀၀၀၀	၂၄၀၀၀၀၀	မနောသုခ(မိုး)	၇၀၀၀၀	၉၀၀၀၀	၉၀၀၀၀	၉၀၀၀၀
			ပျဉ်းမနား	မနောသုခ(မိုး)	၁၉၀၀၀၀၀	၂၃၀၀၀၀၀	၂၃၀၀၀၀၀	၂၃၀၀၀၀၀	မနောသုခ(မိုး)	၇၂၀၀၀	၈၈၀၀၀	၉၀၀၀၀
၅	စစ်ကိုင်း	ရွှေဘို	ဧရာမင်း(မိုး)	၂၄၀၀၀၀၀	၃၃၀၀၀၀၀	၃၃၀၀၀၀၀	၃၃၀၀၀၀၀	ဧရာမင်း(မိုး)	၉၆၀၀၀	၁၄၀၀၀၀	၁၄၀၀၀၀	၁၄၀၀၀၀
၆	မွန်	မော်လမြိုင်	ဇီယာ(မိုး)	၁၆၅၀၀၀၀	၂၁၀၀၀၀၀	၂၁၀၀၀၀၀	၂၁၀၀၀၀၀	ဇီယာ(မိုး)	၆၅၀၀၀	၇၉၀၀၀	၇၉၀၀၀	၇၉၀၀၀

FOB ရန်ကုန်နှင့် နိုင်ငံတကာဆန်ဈေးနှုန်းများ (၅-၆-၂၀၂၄)

USD/MT

စဉ်	နိုင်ငံ	၁၀၀%	၅%	၁၀%	၁၅%	၂၅%	ပေါင်းဆန်	B 1-2	B 2-3-4	Sources
၁	ထိုင်း	၆၆၂	၆၄၇	-	-	၆၀၇	၆၃၆	-	-	thairiceexporters.or.th
၂	ဗီယက်နမ်	-	၅၇၃-၅၇၇	-	-	၅၅၂-၅၅၆	-	-	-	thairiceexporters.or.th
၃	အိန္ဒိယ	-	-	-	-	-	၅၄၂-၅၄၆	-	-	thairiceexporters.or.th
၄	ပါကစ္စတန်	-	၅၈၇-၅၉၁	-	-	၅၅၇-၅၆၁	၅၉၅-၅၉၉	-	-	thairiceexporters.or.th
၅	FOB ရန်ကုန်	-	၅၆၅-၅၇၅	၅၆၅-၅၇၀	၅၆၀-၅၆၅	၅၅၀-၅၅၅	၆၄၅-၆၅၀	၃၈၅-၃၉၅		မြန်မာနိုင်ငံဆန်စပါးအသင်းချုပ်

တိုင်းဒေသကြီးနှင့် ပြည်နယ်များ၏ စပါးဆန်ဈေးနှုန်းများ ပြောင်းလဲမှုတင်ပြချက် (၁၁-၆-၂၀၂၄)

၁။ ဈေးနှုန်းပြောင်းလဲမှု

- (က) ဧည့်မထမိုးစပါးဈေးနှုန်း (၄၆ ပေါင်တင်း ၁၀၀ ဈေးနှုန်း)။ ၁၀-၆-၂၀၂၄ ရက်နေ့ဈေးဖြင့် တည်ငြိမ်နေပါသည်။
- (ခ) ဧည့်မထမိုးဆန်ဈေးနှုန်း (၁၀၈ ပေါင် တစ်အိတ် ဈေးနှုန်း)။ ၁၀-၆-၂၀၂၄ ရက်နေ့ဈေးဖြင့် တည်ငြိမ်နေပါသည်။
- (ဂ) ဧည့်မထရွေစပါးသစ်ဈေးနှုန်း (၄၆ ပေါင်တင်း ၁၀၀ ဈေးနှုန်း)။ ၁၀-၆-၂၀၂၄ ရက်နေ့ဈေးဖြင့် တည်ငြိမ်နေပါသည်။
- (ဃ) ဧည့်မထရွေဆန်သစ်ဈေးနှုန်း (၁၀၈ ပေါင် တစ်အိတ် ဈေးနှုန်း)။ ၁၀-၆-၂၀၂၄ ရက်နေ့ဈေးဖြင့် တည်ငြိမ်နေပါသည်။

၂။ ယနေ့ ရန်ကုန်တိုင်းဒေသကြီး၊ ဧရာဝတီတိုင်းဒေသကြီး၊ ပဲခူးတိုင်းဒေသကြီး၊ စစ်ကိုင်းတိုင်းဒေသကြီးနှင့် မန္တလေးတိုင်းဒေသကြီးရှိ မြို့နယ်များတွင် စပါးဆန်ဈေးကွက်ဝင်ရောက်မှုနှင့် ဝယ်အား ပုံမှန်ရှိပြီး ဈေးငြိမ်နေကြောင်း သိရပါသည်။