

ပြည်ထောင်စုသမ္မတမြန်မာနိုင်ငံတော်အစိုးရ
စီးပွားရေးနှင့်ကူးသန်းရောင်းဝယ်ရေးဝန်ကြီးဌာန
စားသုံးသူရေးရာဦးစီးဌာန

စာအမှတ်၊စဥ-၁၇/ပြည်တွင်း(ဈေးနှုန်း)/၂၀၂၄(၁၇၉၄)
ရက် စွဲ ၊ ၂၀၂၄ ခုနှစ်၊ ဇွန်လ ၂၆ ရက်

သို့

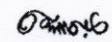
ပြည်ထောင်စုဝန်ကြီးရုံး

စီးပွားရေးနှင့်ကူးသန်းရောင်းဝယ်ရေးဝန်ကြီးဌာန

အကြောင်းအရာ။ တိုင်းဒေသကြီး/ ပြည်နယ်အလိုက် စပါးဆန်ဈေးနှုန်းများ ပြုစုတင်ပြခြင်း

အထက်အကြောင်းအရာပါကိစ္စနှင့်ပတ်သက်၍ တိုင်းဒေသကြီး/ပြည်နယ်များ၏ စပါးဆန် ဈေးနှုန်းများအား ယခင်နှစ်၊ ယခင်လ၊ ယခင်နေ့၊ ယနေ့ ကာလတူ နှိုင်းယှဉ်ပြုစု တင်ပြအပ်ပါသည်။

ပူးတွဲ(၄)ရွက်


အောင်အောင်
ညွှန်ကြားရေးမှူးချုပ်

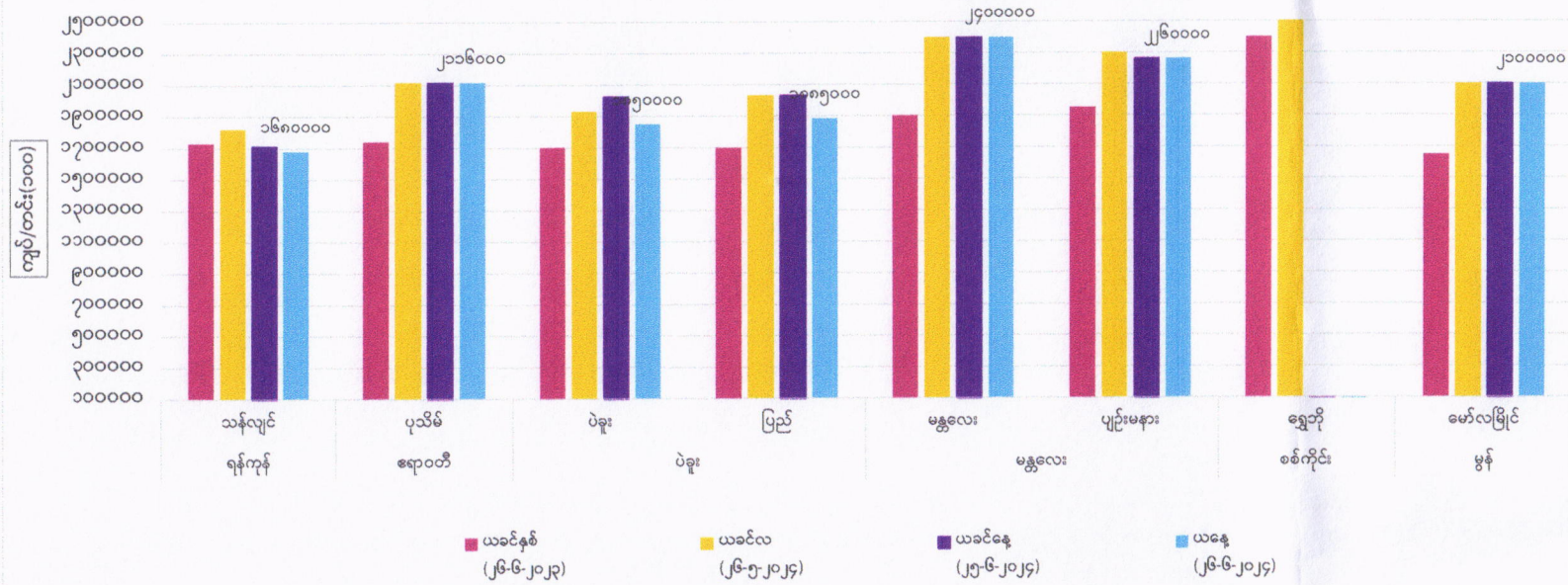
မိတ္တူကို

ညွှန်ကြားရေးမှူးချုပ်ရုံး၊ စားသုံးသူရေးရာဦးစီးဌာန

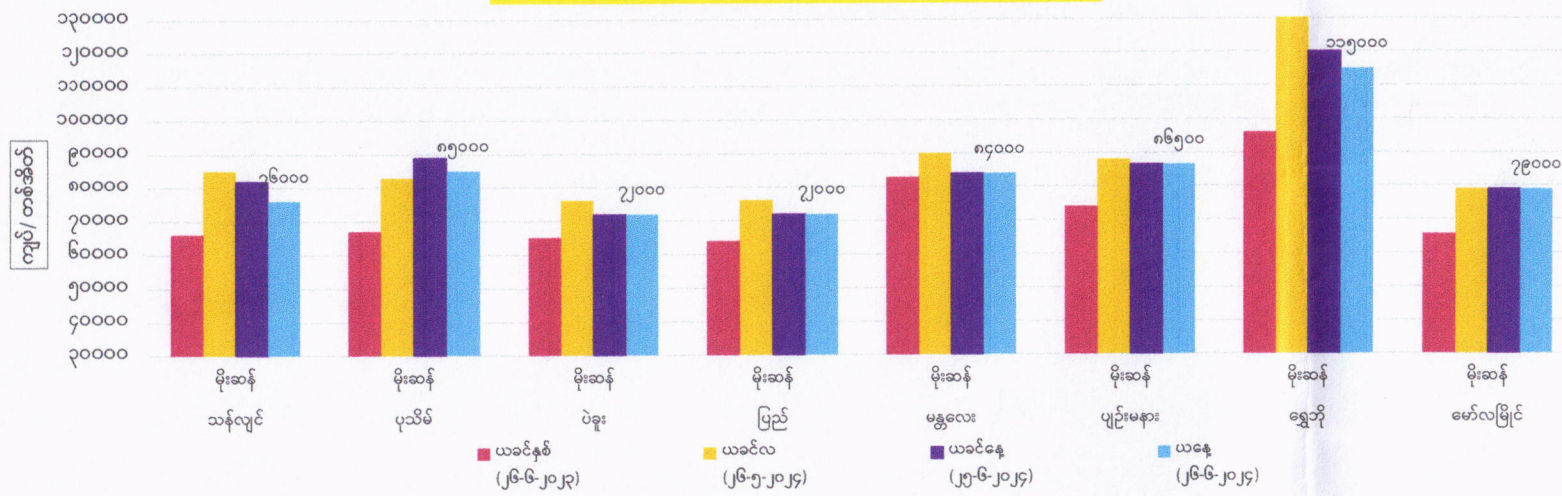
ဒုတိယညွှန်ကြားရေးမှူးချုပ်ရုံး(မူဝါဒ၊သတင်းနည်း၊ ပြည်တွင်း)၊ စားသုံးသူရေးရာဦးစီးဌာန

ရုံးလက်ခံ/မျှော

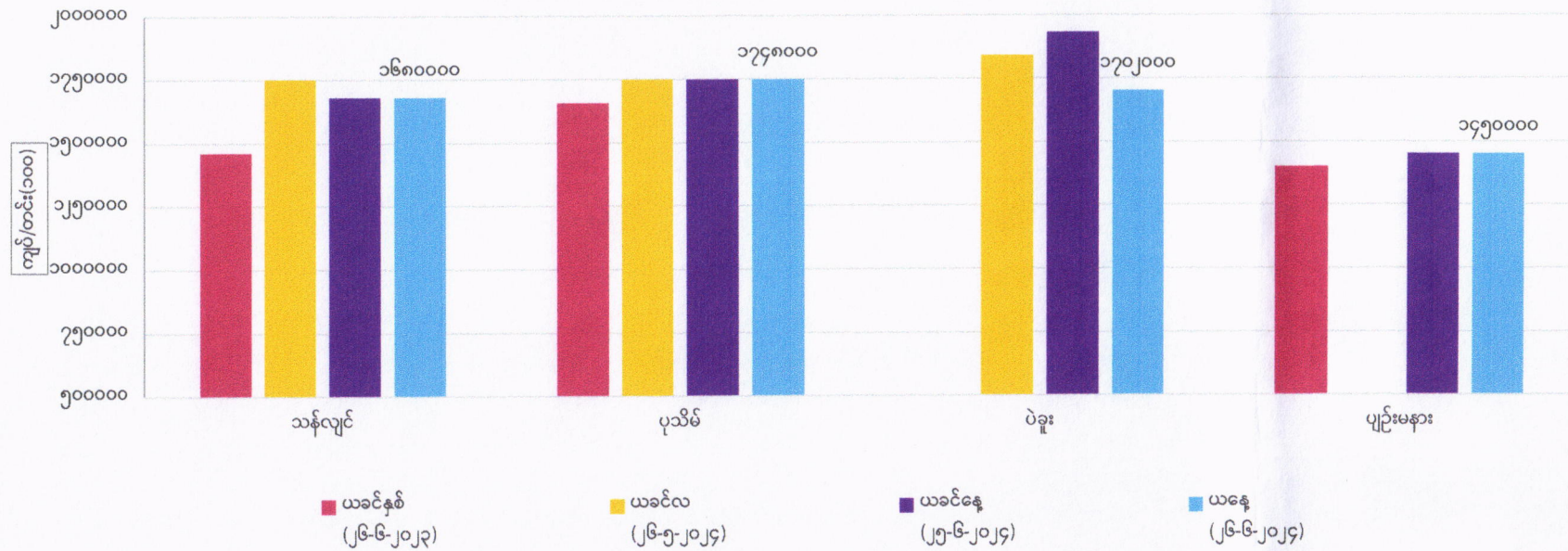
တိုင်းဒေသကြီး/ပြည်နယ်များရှိ ဧည့်မထ မိုးစပါး တင်း(၁၀၀)ဈေးနှုန်းများ



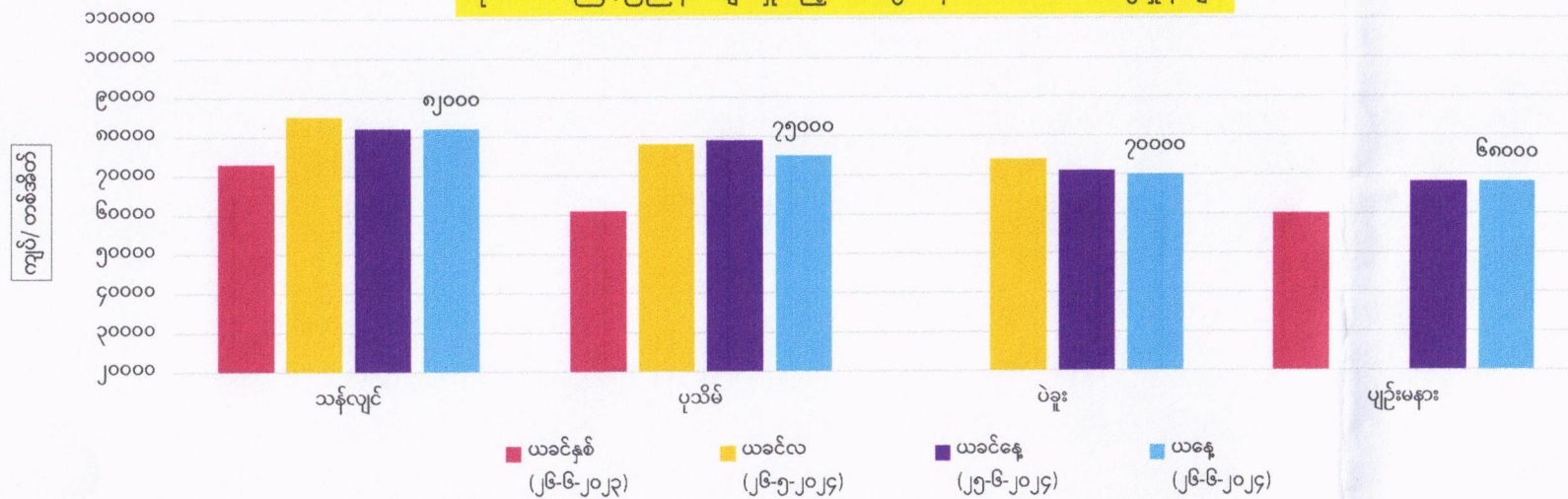
တိုင်းဒေသကြီး/ပြည်နယ်များရှိ ဧည့်မထ မိုးဆန် တစ်အိတ်ဈေးနှုန်းများ



တိုင်းဒေသကြီး/ပြည်နယ်များရှိ ဧည့်မထန္တေစပါးသစ် တင်း(၁၀၀)ဈေးနှုန်းများ



တိုင်းဒေသကြီး/ပြည်နယ်များရှိ ဧည့်မထန္တေဆန်သစ် တစ်အိတ်ဈေးနှုန်းများ



စီးပွားရေးနှင့်ကူးသန်းရောင်းဝယ်ရေးဝန်ကြီးဌာန
တိုင်းဒေသကြီးနှင့်ပြည်နယ်အလိုက် ဧည့်မထစပါး ၄၆ ပေါင်ကိုက် တင်း(၁၀၀)ဈေးနှုန်းနှင့်
ဧည့်မထဆန်အလတ်စ တစ်တင်းခွဲဝင် တစ်အိတ်ဈေးနှုန်း (၂၆-၆-၂၀၂၄)

စဉ်	တိုင်းဒေသကြီး/ ပြည်နယ်	မြို့နယ်	စပါး အမျိုးအစား	စပါးတင်း(၁၀၀)/ ကျပ်				ဆန် အမျိုးအစား	ဆန်ဈေး(၁)အိတ်/ကျပ်			
				ယခင်နှစ်	ယခင်လ	ယခင်နေ့	ယနေ့		ယခင်နှစ်	ယခင်လ	ယခင်နေ့	ယနေ့
၁	ရန်ကုန်	သန်လျင်	မနောသုခ(မိုး)	၁၇၃၀၀၀၀	၁၈၂၀၀၀၀	၁၇၁၂၀၀၀	၁၆၈၀၀၀၀	မနောသုခ(မိုး)	၆၆၀၀၀	၈၅၀၀၀	၈၂၀၀၀	၇၆၀၀၀
			မနောသုခ(နွေသစ်)	၁၄၆၀၀၀၀	၁၇၅၀၀၀၀	၁၆၈၀၀၀၀	၁၆၈၀၀၀၀	မနောသုခ(နွေသစ်)	၇၃၀၀၀	၈၅၀၀၀	၈၂၀၀၀	၈၂၀၀၀
၂	ဧရာဝတီ	ပုသိမ်	မနောသုခ(မိုး)	၁၇၃၈၀၀၀	၂၁၁၆၀၀၀	၂၁၁၆၀၀၀	၂၁၁၆၀၀၀	မနောသုခ(မိုး)	၆၇၀၀၀	၈၃၀၀၀	၈၉၀၀၀	၈၅၀၀၀
			မနောသုခ(နွေသစ်)	၁၆၅၆၀၀၀	၁၇၄၈၀၀၀	၁၇၄၈၀၀၀	၁၇၄၈၀၀၀	မနောသုခ(နွေသစ်)	၆၁၀၀၀	၇၈၀၀၀	၇၉၀၀၀	၇၅၀၀၀
၃	ပဲခူး	ပဲခူး	မနောသုခ(မိုး)	၁၇၀၂၀၀၀	၁၉၃၂၀၀၀	၂၀၂၄၀၀၀	၁၈၅၀၀၀၀	မနောသုခ(မိုး)	၆၅၀၀၀	၇၆၀၀၀	၇၂၀၀၀	၇၂၀၀၀
			မနောသုခ(နွေသစ်)		၁၈၄၀၀၀၀	၁၉၃၂၀၀၀	၁၇၀၂၀၀၀	မနောသုခ(နွေသစ်)		၇၄၀၀၀	၇၁၀၀၀	၇၀၀၀၀
		ပြည်	မနောသုခ(မိုး)	၁၇၀၀၀၀၀	၂၀၃၀၀၀၀	၂၀၃၀၀၀၀	၁၈၈၅၀၀၀	မနောသုခ(မိုး)	၆၄၀၀၀	၇၆၀၀၀	၇၂၀၀၀	၇၂၀၀၀
			မနောသုခ(နွေသစ်)			၁၄၇၂၀၀၀	၁၄၇၂၀၀၀	မနောသုခ(နွေသစ်)		၇၀၀၀၀	၇၀၀၀၀	၇၀၀၀၀
၄	မန္တလေး	မန္တလေး	မနောသုခ(မိုး)	၁၉၀၀၀၀၀	၂၄၀၀၀၀၀	၂၄၀၀၀၀၀	၂၄၀၀၀၀၀	မနောသုခ(မိုး)	၈၃၀၀၀	၉၀၀၀၀	၈၄၀၀၀	၈၄၀၀၀
			ပျဉ်းမနား	၁၉၅၀၀၀၀	၂၃၀၀၀၀၀	၂၂၆၀၀၀၀	၂၂၆၀၀၀၀	မနောသုခ(မိုး)	၇၄၀၀၀	၈၈၀၀၀	၈၆၅၀၀	၈၆၅၀၀
			မနောသုခ(နွေသစ်)	၁၄၀၀၀၀၀		၁၄၅၀၀၀၀	၁၄၅၀၀၀၀	မနောသုခ(နွေသစ်)	၆၀၀၀၀		၆၈၀၀၀	၆၈၀၀၀
၅	စစ်ကိုင်း	ရွှေဘို	ဧရာမင်း(မိုး)	၂၄၀၀၀၀၀	၃၃၀၀၀၀၀			ဧရာမင်း(မိုး)	၉၆၀၀၀	၁၄၀၀၀၀	၁၂၀၀၀၀	၁၁၅၀၀၀
၆	မွန်	မော်လမြိုင်	ဇီယာ(မိုး)	၁၆၅၀၀၀၀	၂၁၀၀၀၀၀	၂၁၀၀၀၀၀	၂၁၀၀၀၀၀	ဇီယာ(မိုး)	၆၅၅၀၀	၇၉၀၀၀	၇၉၀၀၀	၇၉၀၀၀

FOB ရန်ကုန်နှင့် နိုင်ငံတကာဆန်ဈေးနှုန်းများ (၁၉-၆-၂၀၂၄)

USD/MT

စဉ်	နိုင်ငံ	၁၀၀%	၅%	၁၀%	၁၅%	၂၅%	ပေါင်းဆန်	B 1-2	B 2-3-4	Sources
၁	ထိုင်း	၆၄၆	၆၃၂	-	-	၅၉၅	၆၂၁	-	-	thairiceexporters.or.th
၂	ဗီယက်နမ်	-	၅၆၉-၅၇၃	-	-	၅၄၇-၅၅၁	-	-	-	thairiceexporters.or.th
၃	အိန္ဒိယ	-	-	-	-	-	၅၅၁-၅၅၅	-	-	thairiceexporters.or.th
၄	ပါကစ္စတန်	-	၅၈၄-၅၈၈	-	-	၅၄၂-၅၄၆	၅၉၃-၅၉၇	-	-	thairiceexporters.or.th
၅	FOB ရန်ကုန်	-	၅၅၅-၅၆၀	၅၅၀-၅၅၅	၅၄၅-၅၅၀	၅၄၀-၅၄၅	၆၄၅-၆၅၀	၃၈၀-၃၈၅		မြန်မာနိုင်ငံဆန်စပါးအသင်းချုပ်

တိုင်းဒေသကြီးနှင့် ပြည်နယ်များ၏ စပါးဆန်ဈေးနှုန်းများ ပြောင်းလဲမှုတင်ပြချက် (၂၆-၆-၂၀၂၄)

၁။ ဈေးနှုန်းပြောင်းလဲမှု

- (က) ဧည့်မထမိုးစပါးဈေးနှုန်း (၄၆ ပေါင်တင်း ၁၀၀ ဈေးနှုန်း)။ ၂၅-၆-၂၀၂၄ ရက်နေ့ထက် ရန်ကုန်တိုင်းဒေသကြီး၊ ပဲခူးတိုင်းဒေသကြီး၊ စစ်ကိုင်းတိုင်းဒေသကြီးရှိ (၂၇)မြို့နယ်တွင် အနည်းဆုံး ၂၅၀၀၀ကျပ်မှ အများဆုံး ၂၀၀၀၀ကျပ် ဈေးကျခဲ့ပါသည်။
- (ခ) ဧည့်မထမိုးဆန်ဈေးနှုန်း (၁၀၈ ပေါင် တစ်အိတ် ဈေးနှုန်း)။ ၂၅-၆-၂၀၂၄ ရက်နေ့ထက် ရန်ကုန်တိုင်းဒေသကြီး၊ ဧရာဝတီတိုင်းဒေသကြီး၊ ပဲခူးတိုင်းဒေသကြီး၊ စစ်ကိုင်းတိုင်းဒေသကြီးရှိ (၂၅)မြို့နယ်တွင် အနည်းဆုံး ၁၀၀၀ကျပ် မှ အများဆုံး ၁၇၀၀၀ကျပ် ဈေးကျခဲ့ပါသည်။
- (ဂ) ဧည့်မထနေ့စပါးသစ်ဈေးနှုန်း (၄၆ ပေါင်တင်း ၁၀၀ ဈေးနှုန်း)။ ၂၅-၆-၂၀၂၄ ရက်နေ့ထက် ပဲခူးတိုင်းဒေသကြီးရှိ (၁၂)မြို့နယ်တွင် အနည်းဆုံး ၂၀၀၀ကျပ် မှ အများဆုံး ၁၄၀၀၀ကျပ် ဈေးကျခဲ့ပါသည်။
- (ဃ) ဧည့်မထနေ့ဆန်သစ်ဈေးနှုန်း (၁၀၈ ပေါင် တစ်အိတ် ဈေးနှုန်း)။ ၂၅-၆-၂၀၂၄ ရက်နေ့ထက် ဧရာဝတီတိုင်းဒေသကြီး၊ ပဲခူးတိုင်းဒေသကြီးရှိ (၂၃)မြို့နယ်တွင် အနည်းဆုံး ၁၀၀၀ကျပ်မှ အများဆုံး ၉၀၀၀ကျပ် ဈေးကျခဲ့ပါသည်။

၂။ ရန်ကုန်တိုင်းဒေသကြီး၊ ဧရာဝတီတိုင်းဒေသကြီး၊ ပဲခူးတိုင်းဒေသကြီး၊ စစ်ကိုင်းတိုင်းဒေသကြီး ရှိ မြို့နယ်အချို့တွင် စပါးဆန် ဈေးကွက်အဝင်များလာခြင်း၊ ဈေးကွက်တွင်း ရောင်းလိုအားများ လာခြင်း၊ ဝယ်ရောင်းကုန်သည်များ စပါးဆန်အဝယ်အေး၍ ဈေးကျခဲ့ကြောင်း သိရပါ သည်။