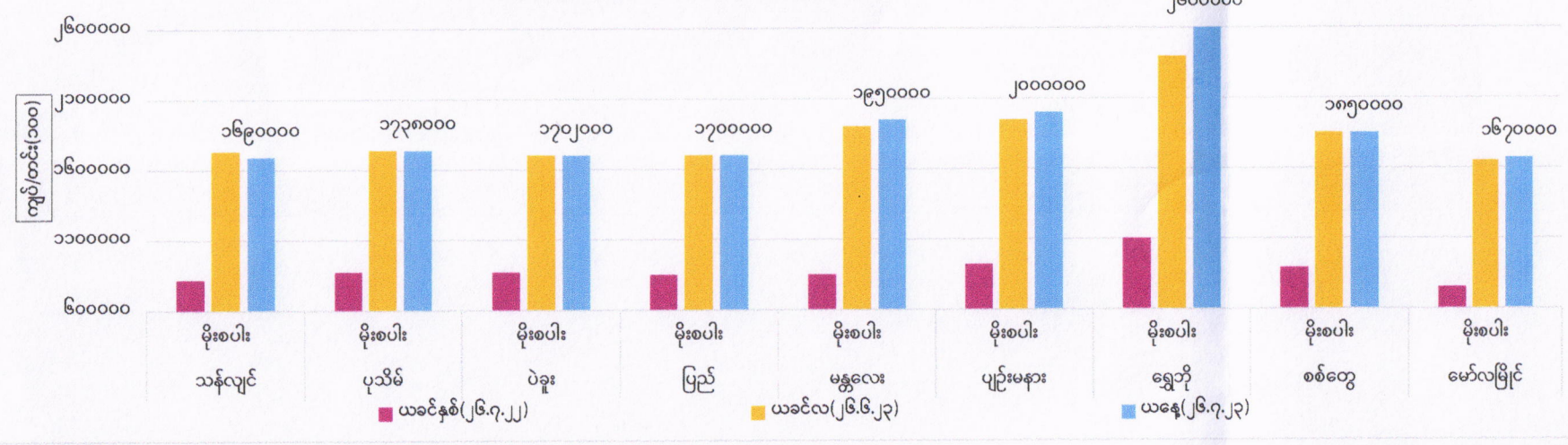
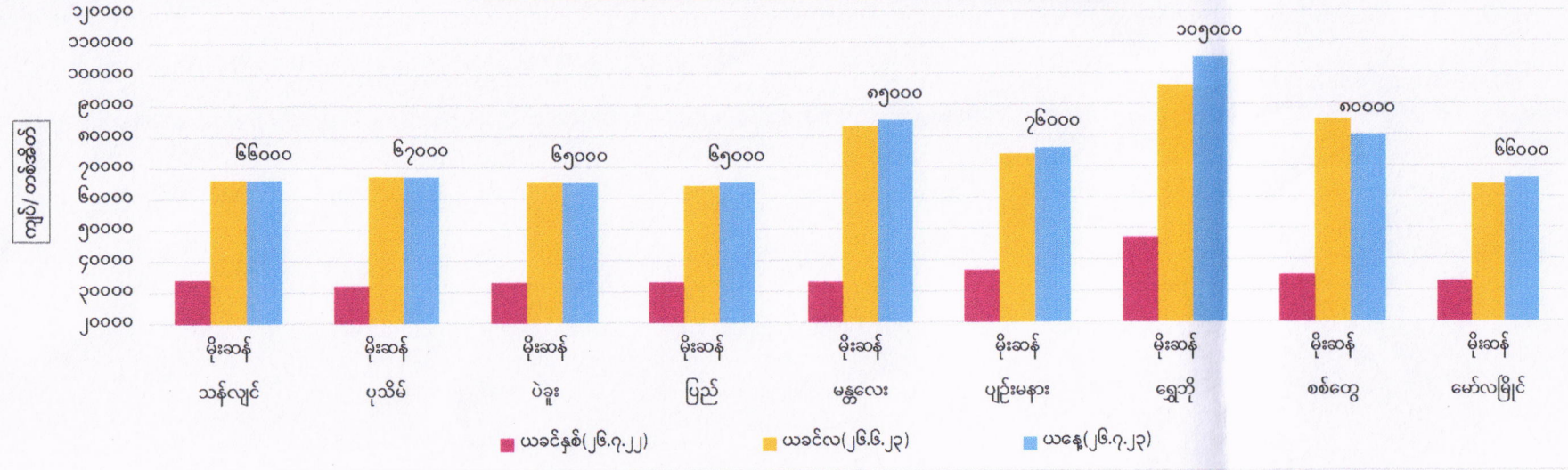


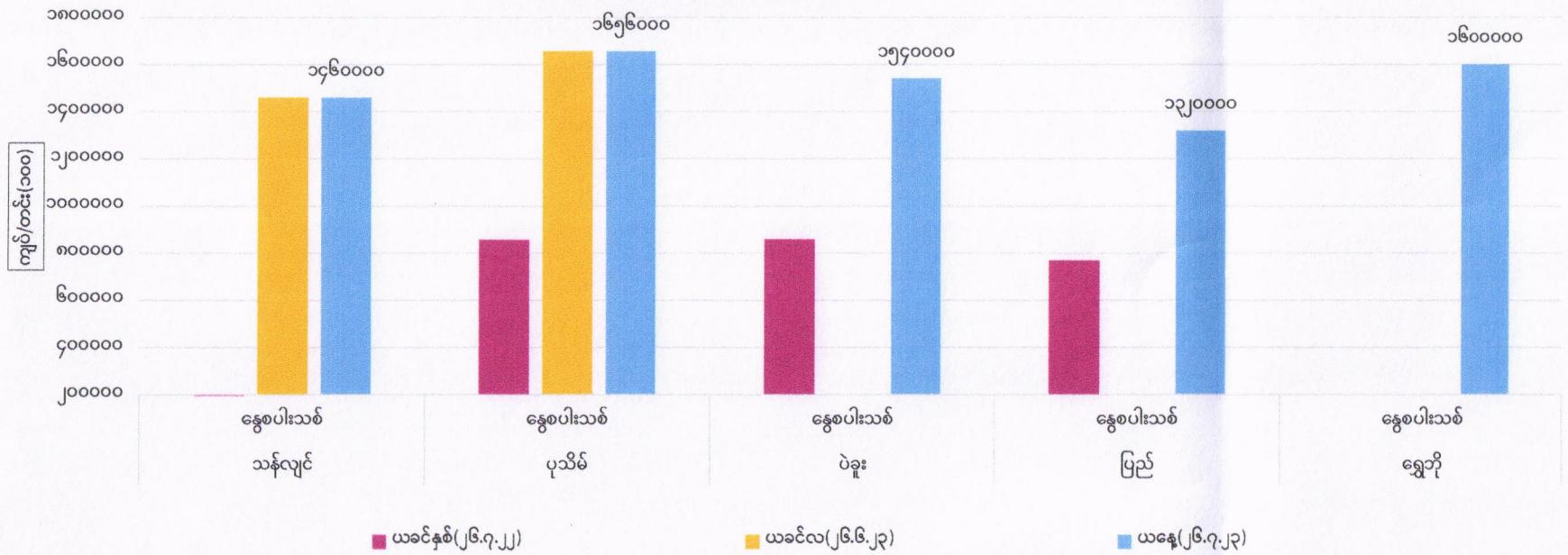
တိုင်းဒေသကြီး/ပြည်နယ်များရှိ ဧည့်မထမိုးစပါး တင်း(၁၀၀)ဈေးနှုန်းများ



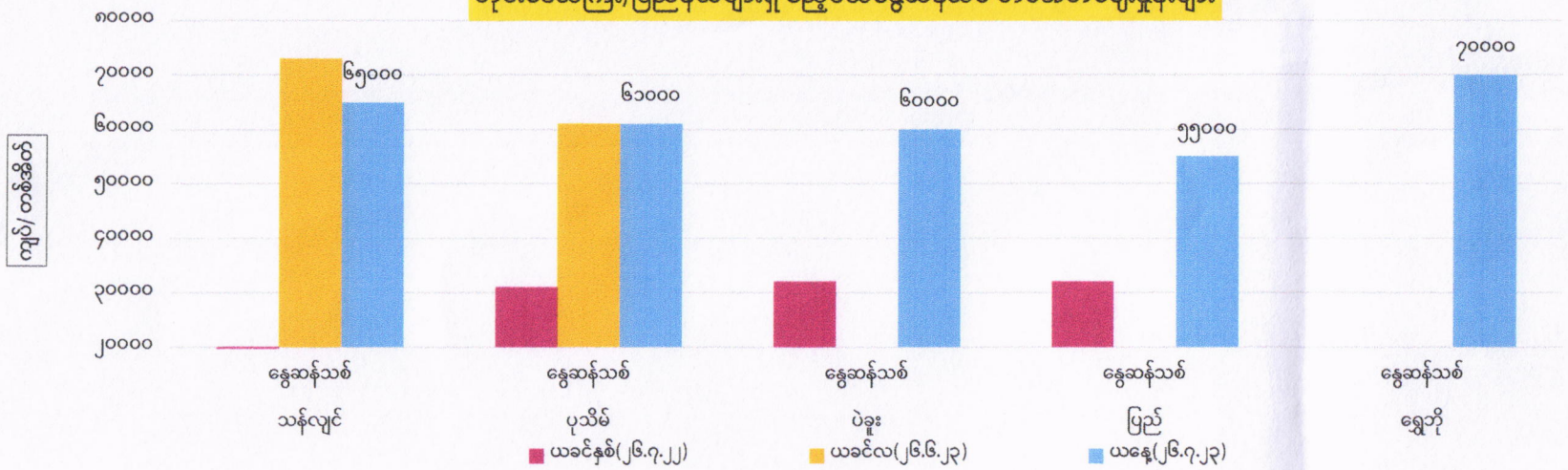
တိုင်းဒေသကြီး/ပြည်နယ်များရှိ ဧည့်မထမိုးဆန် တစ်အိတ်ဈေးနှုန်းများ



တိုင်းဒေသကြီး/ပြည်နယ်များရှိ ဧည့်မထန္တေစပါးသစ် တင်း(၁၀၀)ဈေးနှုန်းများ



တိုင်းဒေသကြီး/ပြည်နယ်များရှိ ဧည့်မထန္တေဆန်သစ် တစ်အိတ်ဈေးနှုန်းများ



စီးပွားရေးနှင့်ကူးသန်းရောင်းဝယ်ရေးဝန်ကြီးဌာန
တိုင်းဒေသကြီးနှင့်ပြည်နယ်အလိုက် ဧည့်မထစပါး ၄၆ ပေါင်ကိုက် တင်း(၁၀၀)ဈေးနှုန်းနှင့်
ဧည့်မထဆန်အလတ်စ တစ်တင်းခွဲဝင် တစ်အိတ်ဈေးနှုန်း (၂၆.၇.၂၀၂၃)

စဉ်	တိုင်းဒေသကြီး/ ပြည်နယ်	မြို့နယ်	စပါး အမျိုးအစား	စပါးတင်း(၁၀၀)/ ကျပ်			ဆန် အမျိုးအစား	ဆန်ဈေး(၁)အိတ်/ကျပ်		
				ယခင်နှစ်	ယခင်လ	ယနေ့		ယခင်နှစ်	ယခင်လ	ယနေ့
၁	ရန်ကုန်	သန်လျင်	မနောသုခ(မိုး)	၈၁၈၀၀၀	၁၇၃၀၀၀၀	၁၆၉၀၀၀၀	မနောသုခ(မိုး)	၃၄၀၀၀	၆၆၀၀၀	၆၆၀၀၀
			မနောသုခ(နွေသစ်)		၁၄၆၀၀၀၀	၁၄၆၀၀၀၀	မနောသုခ(နွေသစ်)		၇၃၀၀၀	၆၅၀၀၀
၂	ဧရာဝတီ	ပုသိမ်	မနောသုခ(မိုး)	၈၇၄၀၀၀	၁၇၃၈၀၀၀	၁၇၃၈၀၀၀	မနောသုခ(မိုး)	၃၂၀၀၀	၆၇၀၀၀	၆၇၀၀၀
			မနောသုခ(နွေသစ်)	၈၅၆၀၀၀	၁၆၅၆၀၀၀	၁၆၅၆၀၀၀	မနောသုခ(နွေသစ်)	၃၁၀၀၀	၆၁၀၀၀	၆၁၀၀၀
၃	ပဲခူး	ပဲခူး	မနောသုခ(မိုး)	၈၇၀၀၀၀	၁၇၀၂၀၀၀	၁၇၀၂၀၀၀	မနောသုခ(မိုး)	၃၃၀၀၀	၆၅၀၀၀	၆၅၀၀၀
			မနောသုခ(နွေသစ်)	၈၆၀၀၀၀		၁၅၄၀၀၀၀	မနောသုခ(နွေသစ်)	၃၂၀၀၀		၆၀၀၀၀
		ပြည်	ရတနာတိုး(မိုး)	၈၅၀၀၀၀	၁၇၀၀၀၀၀	၁၇၀၀၀၀၀	ရတနာတိုး(မိုး)	၃၃၀၀၀	၆၄၀၀၀	၆၅၀၀၀
			ရတနာတိုး(နွေသစ်)	၇၇၀၀၀၀		၁၃၂၀၀၀၀	ရတနာတိုး(နွေသစ်)	၃၂၀၀၀		၅၅၀၀၀
၄	မန္တလေး	မန္တလေး	မနောသုခ(မိုး)	၈၅၀၀၀၀	၁၉၀၀၀၀၀	၁၉၅၀၀၀၀	မနောသုခ(မိုး)	၃၃၀၀၀	၈၃၀၀၀	၈၅၀၀၀
			ပျဉ်းမနား	၉၂၀၀၀၀	၁၉၅၀၀၀၀	၂၀၀၀၀၀၀	မနောသုခ(မိုး)	၃၆၅၀၀	၇၄၀၀၀	၇၆၀၀၀
			မနောသုခ(နွေသစ်)	၇၅၀၀၀၀	၁၄၀၀၀၀၀	၁၃၀၀၀၀၀	မနောသုခ(နွေသစ်)	၃၀၀၀၀	၆၀၀၀၀	၅၄၀၀၀
၅	စစ်ကိုင်း	ရွှေဘို	ဧရာမင်း(မိုး)	၁၁၀၀၀၀၀	၂၄၀၀၀၀၀	၂၆၀၀၀၀၀	ဧရာမင်း(မိုး)	၄၇၀၀၀	၉၆၀၀၀	၁၀၅၀၀၀
			ရွှေဝါထွန်း(နွေသစ်)			၁၆၀၀၀၀၀	ရွှေဝါထွန်း(နွေသစ်)			၇၀၀၀၀
၆	ရခိုင်ပြည်နယ်	စစ်တွေ	ရွှေဝါထွန်း(မိုး)	၈၉၀၀၀၀	၁၈၅၀၀၀၀	၁၈၅၀၀၀၀	ရွှေဝါထွန်း(မိုး)	၃၅၀၀၀	၈၅၀၀၀	၈၀၀၀၀
၇	မွန်	မော်လမြိုင်	ဇီယာ(မိုး)	၇၅၀၀၀၀	၁၆၅၀၀၀၀	၁၆၇၀၀၀၀	ဇီယာ(မိုး)	၃၃၀၀၀	၆၄၀၀၀	၆၆၀၀၀

FOB ရန်ကုန်နှင့် နိုင်ငံတကာဆန်ဈေးနှုန်းများ (၁၂.၇.၂၀၂၃)

USD/MT

စဉ်	နိုင်ငံ	၁၀၀%	၅%	၁၀%	၁၅%	၂၅%	ပေါင်းဆန်	B 1-2	B 2-3-4	Sources
၁	ထိုင်း	၅၄၉	၅၃၄	-	-	၅၁၂	၅၃၄	-	-	thairiceexporters.or.th
၂	ဗီယက်နမ်	-	၅၁၃-၅၁၇	-	-	၄၉၃-၄၉၇	-	-	-	thairiceexporters.or.th
၃	အိန္ဒိယ	-	၄၉၃-၄၉၇	-	-	၄၇၃-၄၇၇	၄၂၃-၄၂၇	-	-	thairiceexporters.or.th
၄	ပါကစ္စတန်	-	၅၁၈-၅၂၂	-	-	၄၇၃-၄၇၇	၅၃၈-၅၄၂	-	-	thairiceexporters.or.th
၅	FOB ရန်ကုန်	-	၅၀၀-၅၀၅	၄၉၀-၅၀၀	၄၈၀-၄၉၀	၄၆၅-၄၇၅	၅၄၀-၅၅၀	၄၂၀-၄၂၅		မြန်မာနိုင်ငံဆန်စပါးအသင်းချုပ်

တိုင်းဒေသကြီးနှင့် ပြည်နယ်များ၏ စပါးဆန်ဈေးနှုန်းများ ပြောင်းလဲမှုတင်ပြချက်(၂၆.၇.၂၀၂၃)

၁။ ဈေးနှုန်းပြောင်းလဲမှု

- (က) ဧည့်မထမိုးစပါးဈေးနှုန်း (၄၆ပေါင်တင်း ၁၀၀ ဈေးနှုန်း)။ ၂၅.၇.၂၀၂၃ ရက်နေ့ထက် ပဲခူးတိုင်းဒေသကြီး (၁၀)မြို့နယ်တွင် ၂၀၀၀ ကျပ်မှ ၂၂၀၀၀ကျပ် ဈေးကျခဲ့ပြီး စစ်ကိုင်းတိုင်းဒေသကြီး (၃)မြို့နယ်၊ ရခိုင်ပြည်နယ်(၁)မြို့နယ် စုစုပေါင်း (၄)မြို့နယ်တွင် အနည်းဆုံး ၂၀၀၀ကျပ်မှ အများဆုံး ၅၀၀၀ကျပ် ဈေးတက်ခဲ့ပါသည်။
- (ခ) ဧည့်မထမိုးဆန်ဈေးနှုန်း (၁၀၈ပေါင် တစ်အိတ်ဈေးနှုန်း)။ ၂၅.၇.၂၀၂၃ ရက်နေ့ထက် ပဲခူးတိုင်းဒေသကြီး (၆)မြို့နယ်၊ စစ်ကိုင်းတိုင်းဒေသကြီး (၁)မြို့နယ်၊ စုစုပေါင်း (၇)မြို့နယ်တွင် အနည်းဆုံး ၅၀၀ကျပ်မှ အများဆုံး ၁၀၀၀ကျပ် ဈေးတက်ခဲ့ပါသည်။
- (ဂ) ဧည့်မထရွှေစပါးသစ်ဈေးနှုန်း (၄၆ပေါင်တင်း ၁၀၀ ဈေးနှုန်း)။ ၂၅.၇.၂၀၂၃ ရက်နေ့ထက် ပဲခူးတိုင်းဒေသကြီး (၄)မြို့နယ်တွင် အနည်းဆုံး ၁၀၀၀၀ ကျပ်မှ ၁၀၀၀၀၀ကျပ် ဈေးတက်ခဲ့ပြီး (၄)မြို့နယ်တွင် အနည်းဆုံး ၅၀၀၀၀ကျပ်မှ အများဆုံး ၈၀၀၀၀ကျပ်ဈေးကျခဲ့ပါသည်။
- (ဃ) ဧည့်မထရွှေဆန်သစ်ဈေးနှုန်း(၁၀၈ပေါင် တစ်အိတ်ဈေးနှုန်း)။ ၂၅.၇.၂၀၂၃ ရက်နေ့ထက် ပဲခူးတိုင်းဒေသကြီး (၁၁)မြို့နယ်တွင် အနည်းဆုံး ၅၀၀ကျပ်မှ အများဆုံး ၂၀၀၀ကျပ် ဈေးကျခဲ့ပါသည်။

၂။ စစ်ကိုင်းတိုင်းဒေသကြီးနှင့် ရခိုင်ပြည်နယ်တို့တွင် မိုးစပါးလက်ကျန် လျော့နည်းလာခြင်း၊ အခြားဒေသများတင်ပို့သည့် ကုန်သည်များ ဆန်ဝယ်လိုအားရှိ၍ စက်ပိုင်များ ဈေးပေးဝယ်ယူမှုရှိခြင်း၊ သိုလှောင်ကုန်သည် များမှလည်း တက်ဈေးမျှော်၍ ထုတ်ရောင်းမှုနည်းခြင်းတို့ကြောင့် ဈေးတက်ခဲ့ပါသည်။ ပဲခူးတိုင်းဒေသကြီးတွင် ရွှေစပါးများ လှိုင်လှိုင်ထွက်ရှိလာသဖြင့် မြို့နယ်အချို့တွင် ဈေးကျခဲ့ပြီး ကျန်မြို့နယ်များတွင် ကုန်သည်များမှ ဈေးပေးဝယ်ယူမှုရှိသဖြင့် ဈေးတက်ခဲ့ခြင်းဖြစ်ကြောင်း သိရပါသည်။