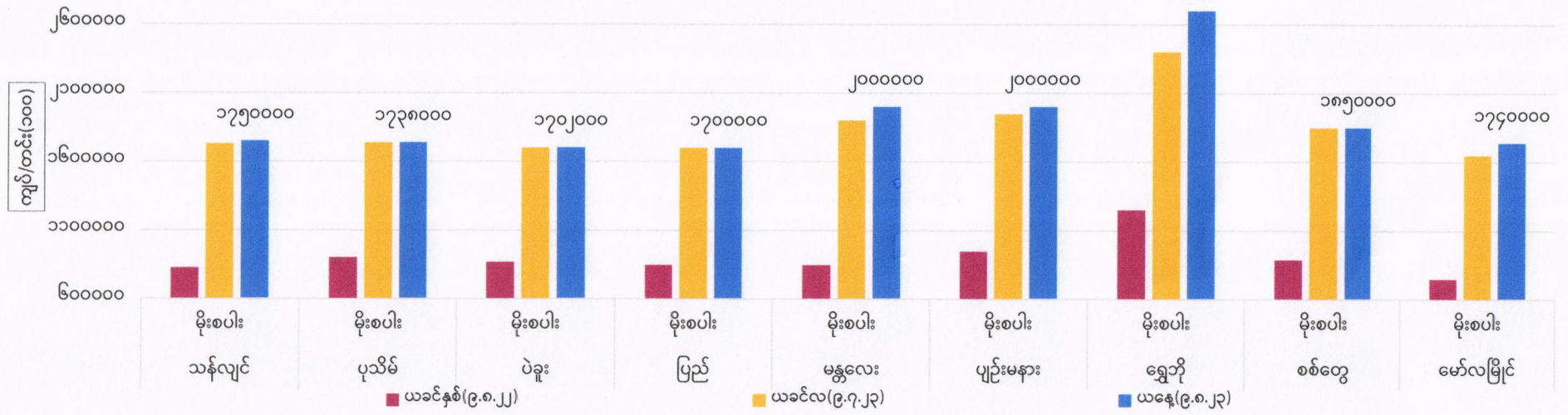
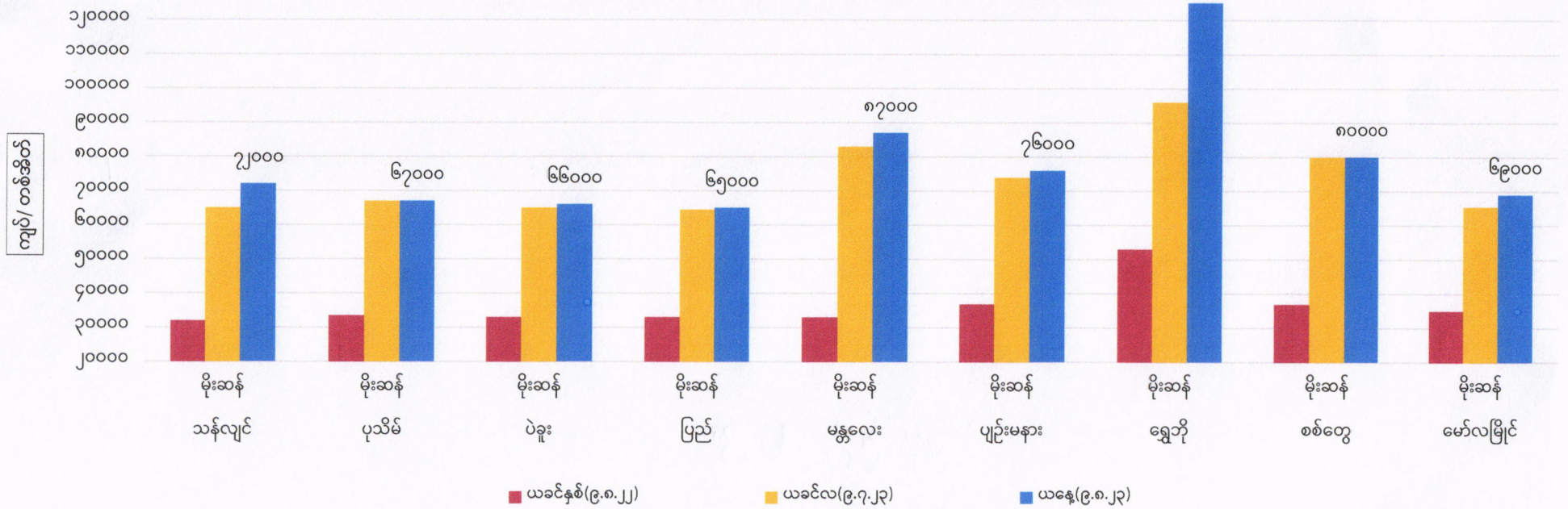


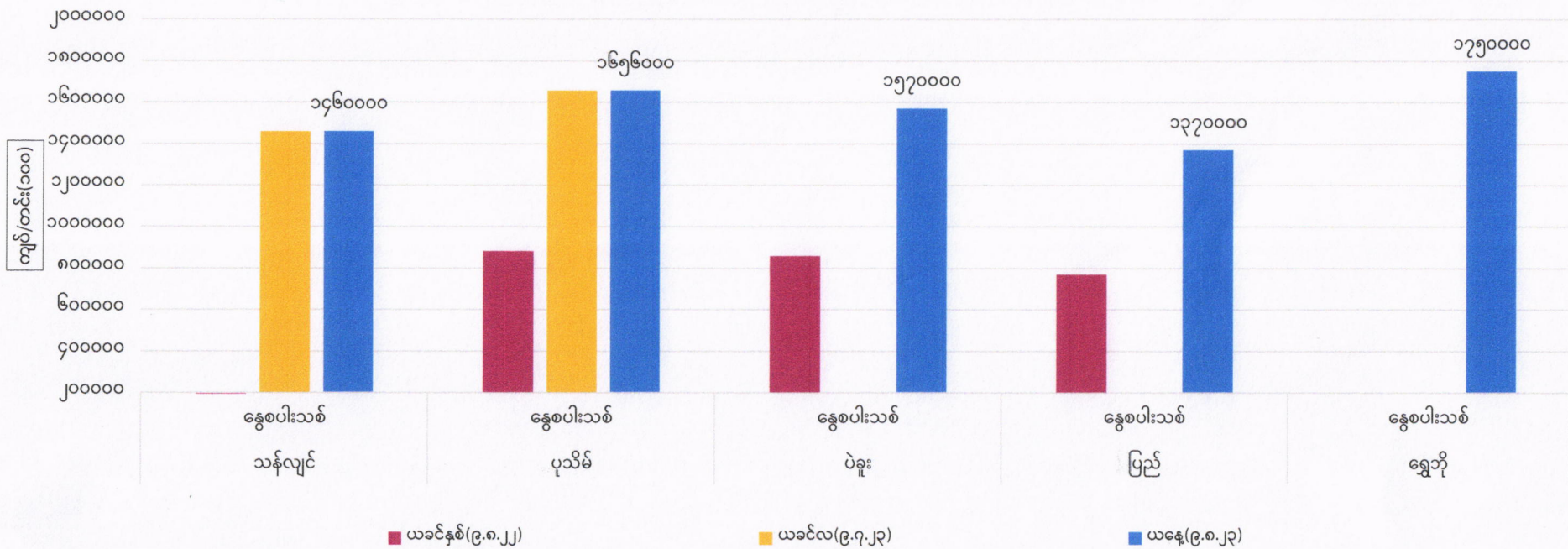
တိုင်းဒေသကြီး/ပြည်နယ်များရှိ ဧည့်မထမိုးစပါး တင်း(၁၀၀)ဈေးနှုန်းများ



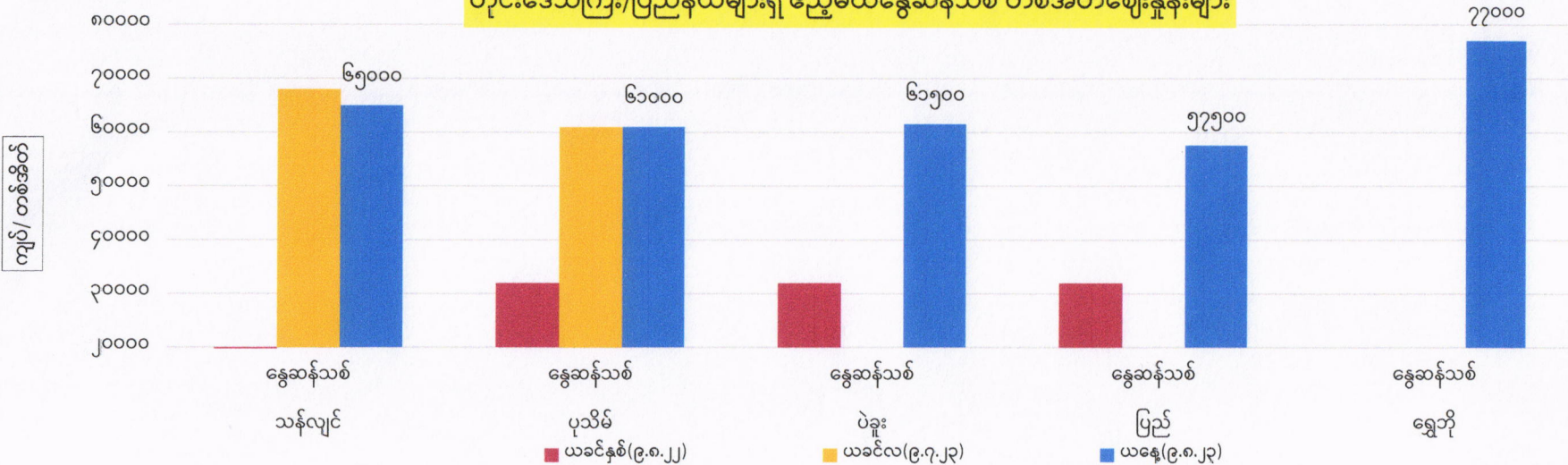
တိုင်းဒေသကြီး/ပြည်နယ်များရှိ ဧည့်မထမိုးဆန် တစ်အိတ်ဈေးနှုန်းများ



တိုင်းဒေသကြီး/ပြည်နယ်များရှိ ဧည့်မထန္တေစပါးသစ် တင်း(၁၀၀)ဈေးနှုန်းများ



တိုင်းဒေသကြီး/ပြည်နယ်များရှိ ဧည့်မထန္တေဆန်သစ် တစ်အိတ်ဈေးနှုန်းများ



စီးပွားရေးနှင့်ကူးသန်းရောင်းဝယ်ရေးဝန်ကြီးဌာန
တိုင်းဒေသကြီးနှင့်ပြည်နယ်အလိုက် ဧည့်မထစပါး ၄၆ ပေါင်ကိုက် တင်း(၁၀၀)ဈေးနှုန်းနှင့်
ဧည့်မထဆန်အလတ်စ တစ်တင်းခွဲဝင် တစ်အိတ်ဈေးနှုန်း (၉.၈.၂၀၂၃)

စဉ်	တိုင်းဒေသကြီး/ ပြည်နယ်	မြို့နယ်	စပါး အမျိုးအစား	စပါးတင်း(၁၀၀)/ ကျပ်			ဆန် အမျိုးအစား	ဆန်ဈေး(၁)အိတ်/ကျပ်		
				ယခင်နှစ်	ယခင်လ	ယနေ့		ယခင်နှစ်	ယခင်လ	ယနေ့
၁	ရန်ကုန်	သန်လျင်	မနောသုခ(မိုး)	၈၂၈၀၀၀	၁၇၃၀၀၀၀	၁၇၅၀၀၀၀	မနောသုခ(မိုး)	၃၂၀၀၀	၆၅၀၀၀	၇၂၀၀၀
			မနောသုခ(နွေသစ်)		၁၄၆၀၀၀၀	၁၄၆၀၀၀၀	မနောသုခ(နွေသစ်)		၆၈၀၀၀	၆၅၀၀၀
၂	ဧရာဝတီ	ပုသိမ်	မနောသုခ(မိုး)	၉၀၂၀၀၀	၁၇၃၈၀၀၀	၁၇၃၈၀၀၀	မနောသုခ(မိုး)	၃၃၅၀၀	၆၇၀၀၀	၆၇၀၀၀
			မနောသုခ(နွေသစ်)	၈၇၃၀၀၀	၁၆၅၆၀၀၀	၁၆၅၆၀၀၀	မနောသုခ(နွေသစ်)	၃၂၀၀၀	၆၁၀၀၀	၆၁၀၀၀
၃	ပဲခူး	ပဲခူး	မနောသုခ(မိုး)	၈၇၀၀၀၀	၁၇၀၂၀၀၀	၁၇၀၂၀၀၀	မနောသုခ(မိုး)	၃၃၀၀၀	၆၅၀၀၀	၆၆၀၀၀
			မနောသုခ(နွေသစ်)	၈၆၀၀၀၀		၁၅၇၀၀၀၀	မနောသုခ(နွေသစ်)	၃၂၀၀၀		၆၁၅၀၀
		ပြည်	ရတနာတိုး(မိုး)	၈၅၀၀၀၀	၁၇၀၂၀၀၀	၁၇၀၀၀၀၀	ရတနာတိုး(မိုး)	၃၃၀၀၀	၆၄၅၀၀	၆၅၀၀၀
			ရတနာတိုး(နွေသစ်)	၇၇၀၀၀၀		၁၃၇၀၀၀၀	ရတနာတိုး(နွေသစ်)	၃၂၀၀၀		၅၇၅၀၀
၄	မန္တလေး	မန္တလေး	မနောသုခ(မိုး)	၈၅၀၀၀၀	၁၉၀၀၀၀၀	၂၀၀၀၀၀၀	မနောသုခ(မိုး)	၃၃၀၀၀	၈၃၀၀၀	၈၇၀၀၀
			ပျဉ်းမနား	၉၅၀၀၀၀	၁၉၅၀၀၀၀	၂၀၀၀၀၀၀	မနောသုခ(မိုး)	၃၇၀၀၀	၇၄၀၀၀	၇၆၀၀၀
			မနောသုခ(နွေသစ်)	၇၅၀၀၀၀	၁၃၀၀၀၀၀	၁၄၀၀၀၀၀	မနောသုခ(နွေသစ်)	၃၁၀၀၀	၅၆၀၀၀	၆၀၀၀၀
၅	စစ်ကိုင်း	ရွှေဘို	ဧရာမင်း(မိုး)	၁၂၅၀၀၀၀	၂၄၀၀၀၀၀	၂၇၀၀၀၀၀	ဧရာမင်း(မိုး)	၅၃၀၀၀	၉၆၀၀၀	၁၃၀၀၀၀
			ရွှေဝါထွန်း(နွေသစ်)			၁၇၅၀၀၀၀	ရွှေဝါထွန်း(နွေသစ်)			၇၇၀၀၀
၆	ရခိုင်ပြည်နယ်	စစ်တွေ	ရွှေဝါထွန်း(မိုး)	၈၉၀၀၀၀	၁၈၅၀၀၀၀	၁၈၅၀၀၀၀	ရွှေဝါထွန်း(မိုး)	၃၇၀၀၀	၈၀၀၀၀	၈၀၀၀၀
၇	မွန်	မော်လမြိုင်	ဇီယာ(မိုး)	၇၅၀၀၀၀	၁၆၅၀၀၀၀	၁၇၄၀၀၀၀	ဇီယာ(မိုး)	၃၅၀၀၀	၆၅၅၀၀	၆၉၀၀၀

FOB ရန်ကုန်နှင့် နိုင်ငံတကာဆန်ဈေးနှုန်းများ (၂၆.၇.၂၀၂၃)

USD/MT

စဉ်	နိုင်ငံ	၁၀၀%	၅%	၁၀%	၁၅%	၂၅%	ပေါင်းဆန်	B 1-2	B 2-3-4	Sources
၁	ထိုင်း	၅၈၇	၅၇၂	-	-	၅၄၇	၅၇၅	-	-	thairiceexporters.or.th
၂	ဗီယက်နမ်	-	၅၄၃-၅၄၇	-	-	၅၂၃-၅၂၇	-	-	-	thairiceexporters.or.th
၃	အိန္ဒိယ	-	-	-	-	-	၄၃၈-၄၄၂	-	-	thairiceexporters.or.th
၄	ပါကစ္စတန်	-	၅၃၃-၅၃၇	-	-	၄၉၈-၅၀၂	၅၆၈-၅၇၂	-	-	thairiceexporters.or.th
၅	FOB ရန်ကုန်	-	၅၀၅-၅၁၀	၄၉၅-၅၀၅	၄၈၅-၄၉၅	၄၇၀-၄၈၀	၅၆၅-၅၇၅	၄၁၅-၄၂၀		မြန်မာနိုင်ငံဆန်စပါးအသင်းချုပ်

တိုင်းဒေသကြီးနှင့် ပြည်နယ်များ၏ စပါးဆန်ဈေးနှုန်းများ ပြောင်းလဲမှုတင်ပြချက် (၉.၈.၂၀၂၃)

၁။ ဈေးနှုန်းပြောင်းလဲမှု

- (က) ဧည့်မထမိုးစပါးဈေးနှုန်း (၄၆ပေါင်တင်း ၁၀၀ ဈေးနှုန်း)။ ၈.၈.၂၀၂၃ ရက်နေ့ ထက် ရန်ကုန်တိုင်းဒေသကြီး (၁)မြို့နယ်၊ စစ်ကိုင်းတိုင်းဒေသကြီး (၁)မြို့နယ် စုစုပေါင်း(၂)မြို့နယ်တွင် အနည်းဆုံး ၃၀၀၀၀ကျပ်မှ အများဆုံး ၁၀၀၀၀၀ကျပ် ဈေးတက်ခဲ့ပါသည်။
- (ခ) ဧည့်မထမိုးဆန်ဈေးနှုန်း (၁၀၈ပေါင် တစ်အိတ်ဈေးနှုန်း)။ ၈.၈.၂၀၂၃ ရက်နေ့ ထက်စစ်ကိုင်းတိုင်းဒေသကြီး (၃)မြို့နယ်တွင် အနည်းဆုံး ၃၀၀၀ကျပ်မှ အများဆုံး၅၀၀၀ကျပ် ဈေးတက်ခဲ့ပါသည်။
- (ဂ) ဧည့်မထနေ့စပါးသစ်ဈေးနှုန်း (၄၆ပေါင်တင်း ၁၀၀ ဈေးနှုန်း)။ ၈.၈.၂၀၂၃ ရက်နေ့ ဈေးဖြင့် တည်ငြိမ်နေပါသည်။
- (ဃ) ဧည့်မထနေ့ဆန်သစ်ဈေးနှုန်း(၁၀၈ပေါင် တစ်အိတ်ဈေးနှုန်း)။ ၈.၈.၂၀၂၃ ရက်နေ့ ဈေးဖြင့် တည်ငြိမ်နေပါသည်။

၂။ ရန်ကုန်တိုင်းဒေသကြီးနှင့် စစ်ကိုင်းတိုင်းဒေသကြီးတို့တွင် မိုးစပါးလက်ကျန် လျော့နည်းလာခြင်း၊ ဈေးကွက်အတွင်း ဝယ်လိုအားများလာခြင်းနှင့် သယ်ယူစရိတ်မြင့်မားလာခြင်းတို့ကြောင့် ဈေးတက်ခဲ့ခြင်း ဖြစ်ကြောင်း သိရပါသည်။