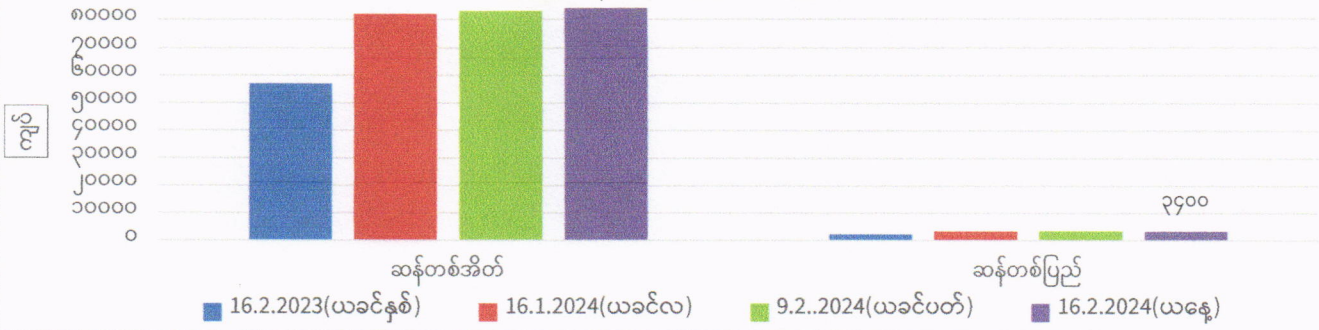
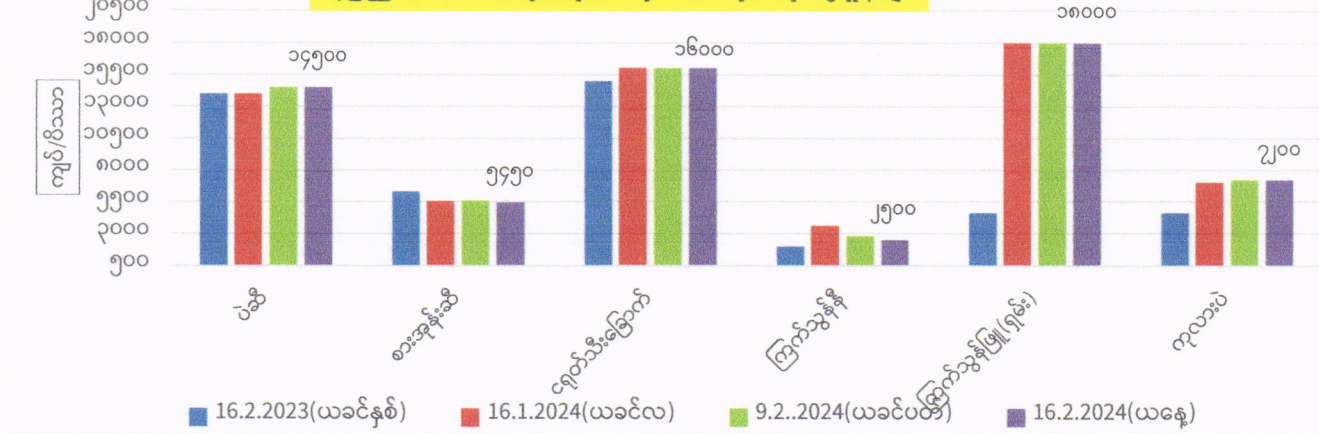


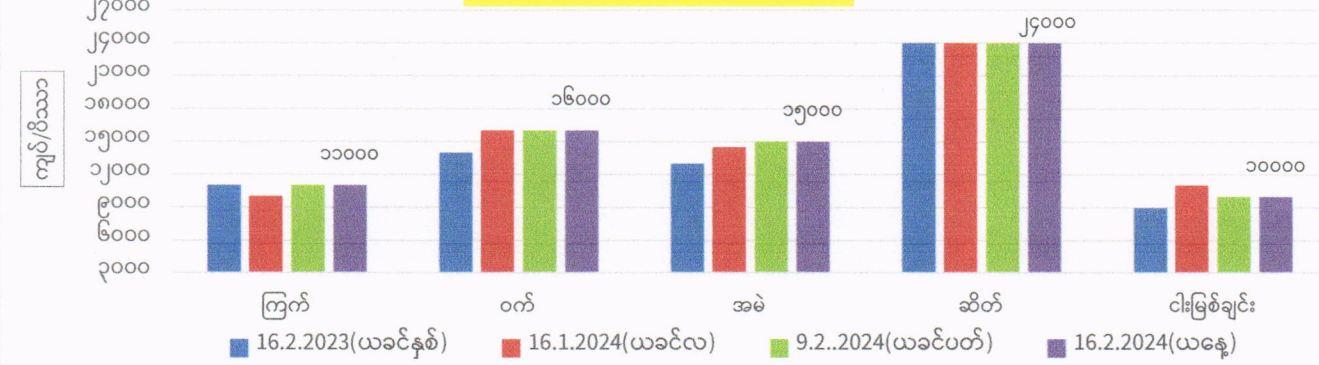
နေပြည်တော်၏ ညှိမထဆန်ဈေးနှုန်းများ



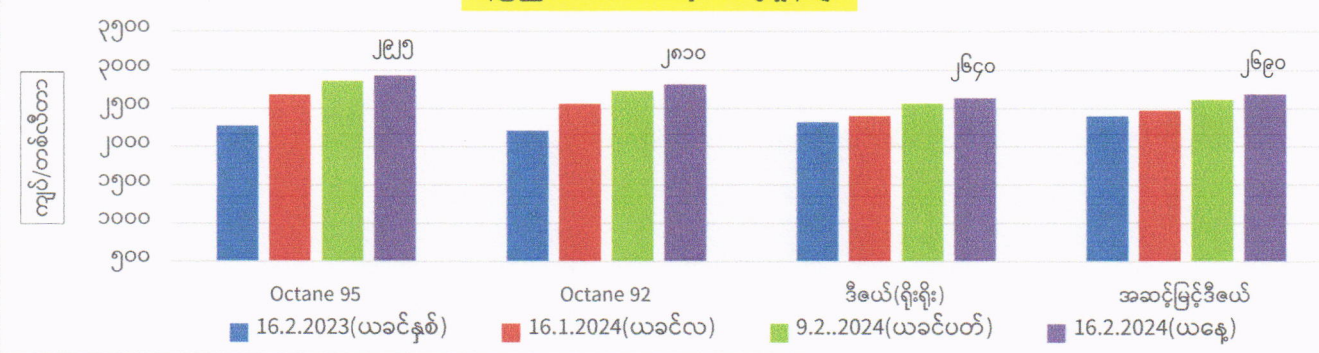
နေပြည်တော်၏ စားသုံးဆီနှင့်စားဖိုဆောင်သုံးသီးနှံဈေးနှုန်းများ



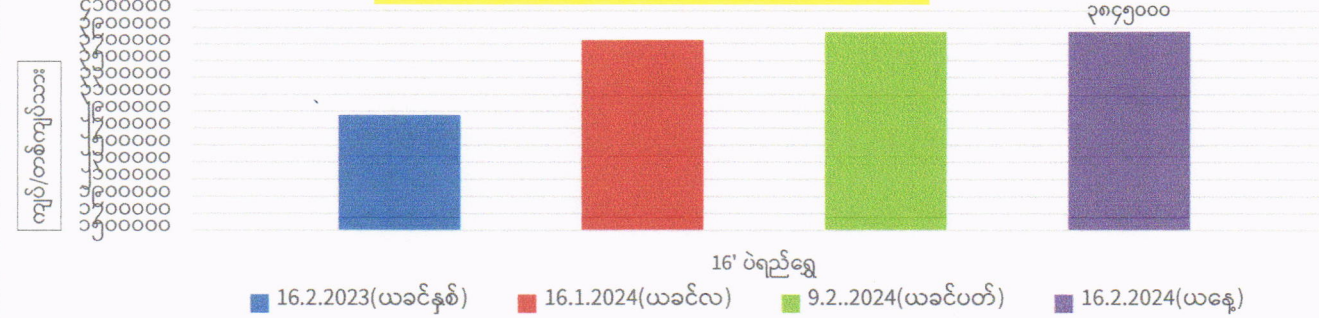
နေပြည်တော်၏ အသားငါးဈေးနှုန်းများ

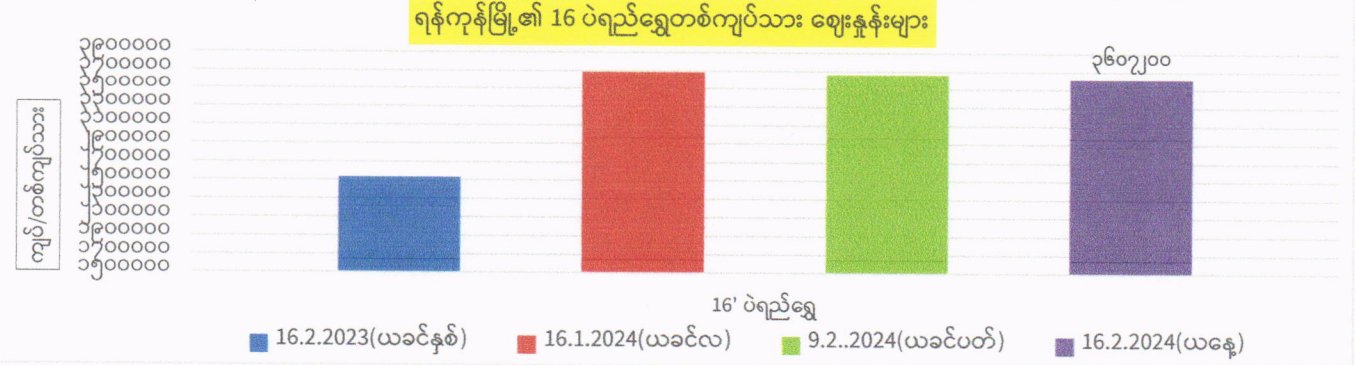
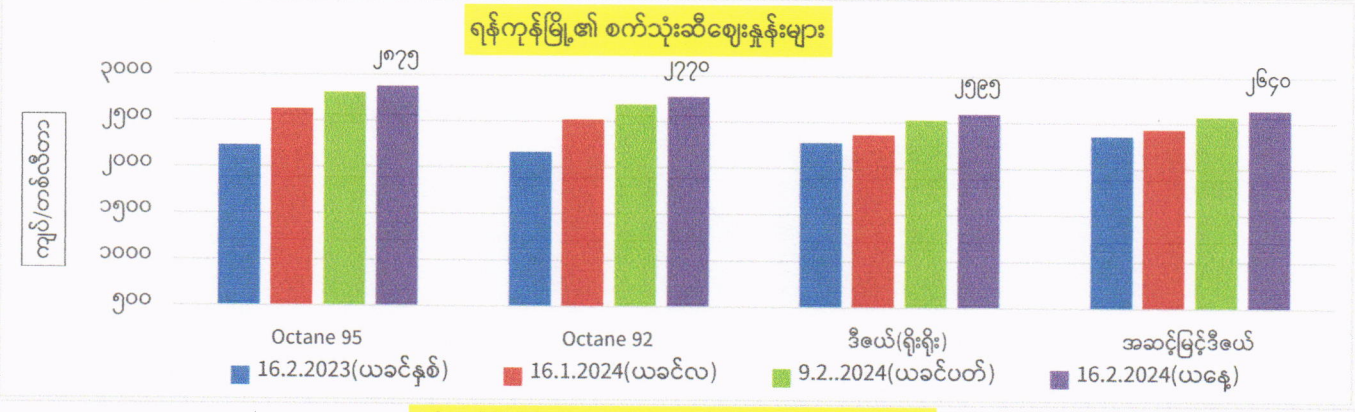
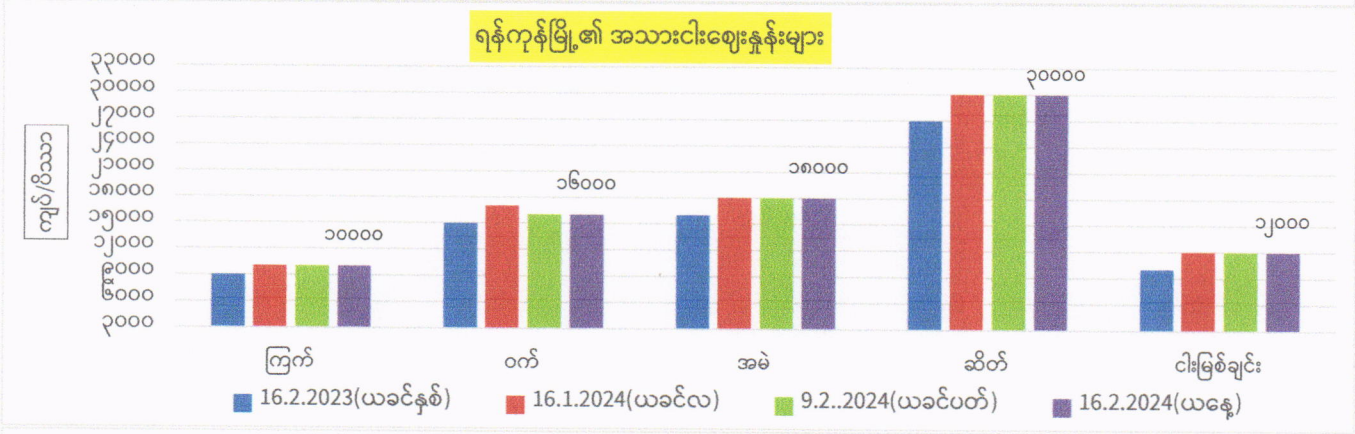
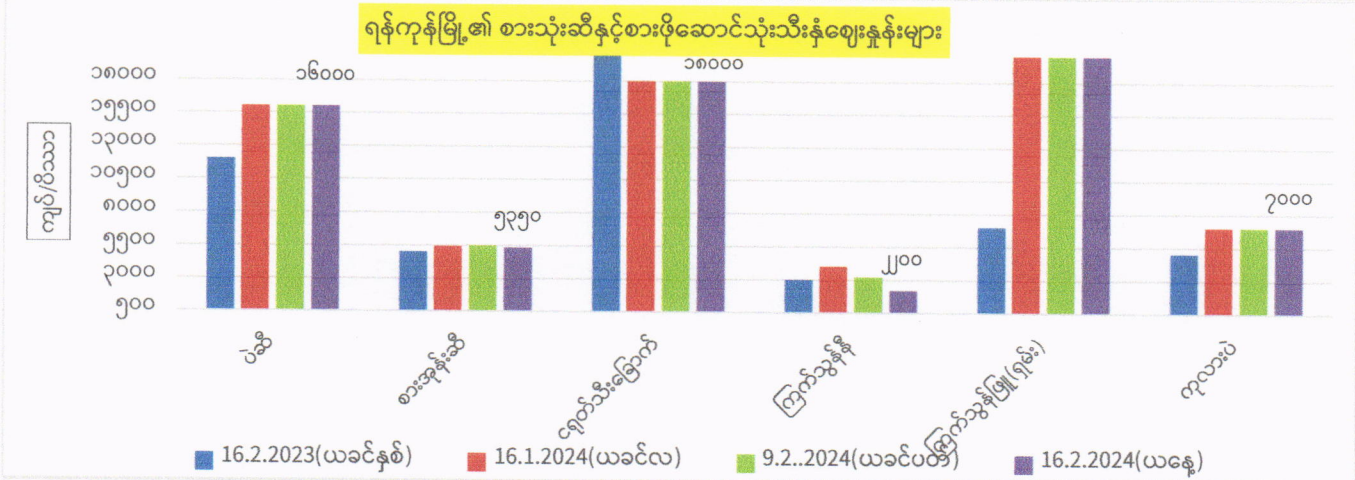
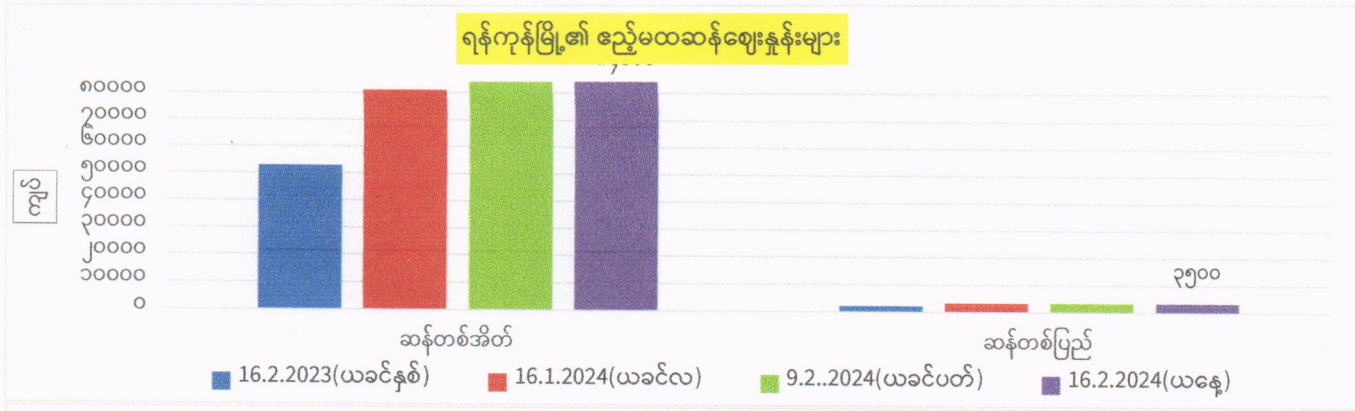


နေပြည်တော်၏ စက်သုံးဆီဈေးနှုန်းများ

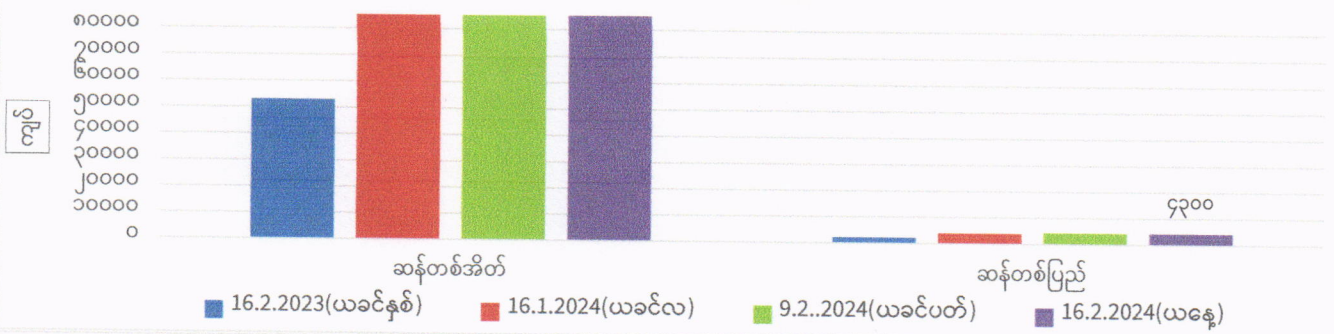


နေပြည်တော်၏ 16 ပဲရည်ရွှေတစ်ကျပ်သား ဈေးနှုန်းများ

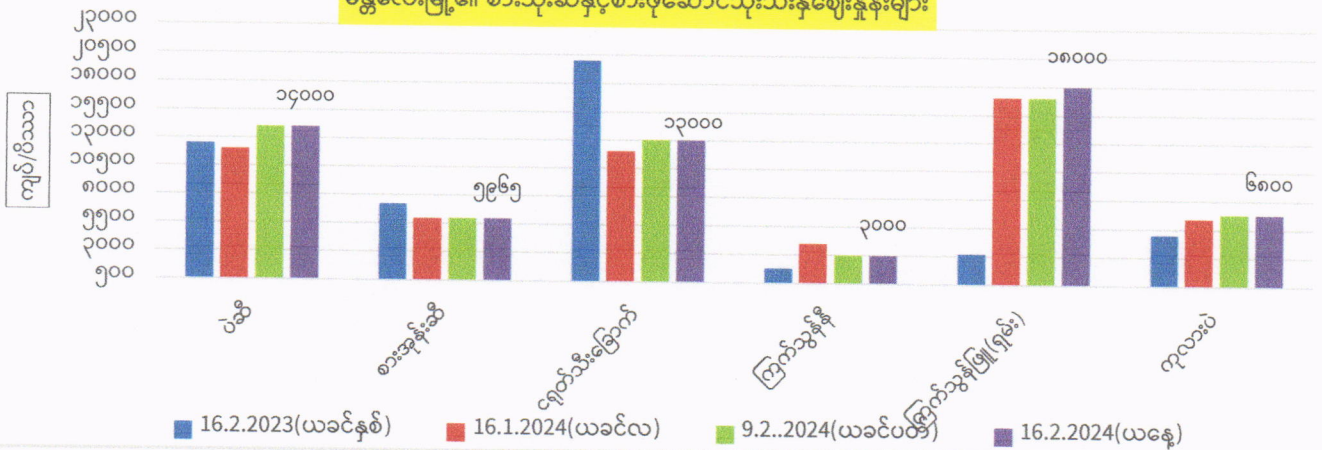




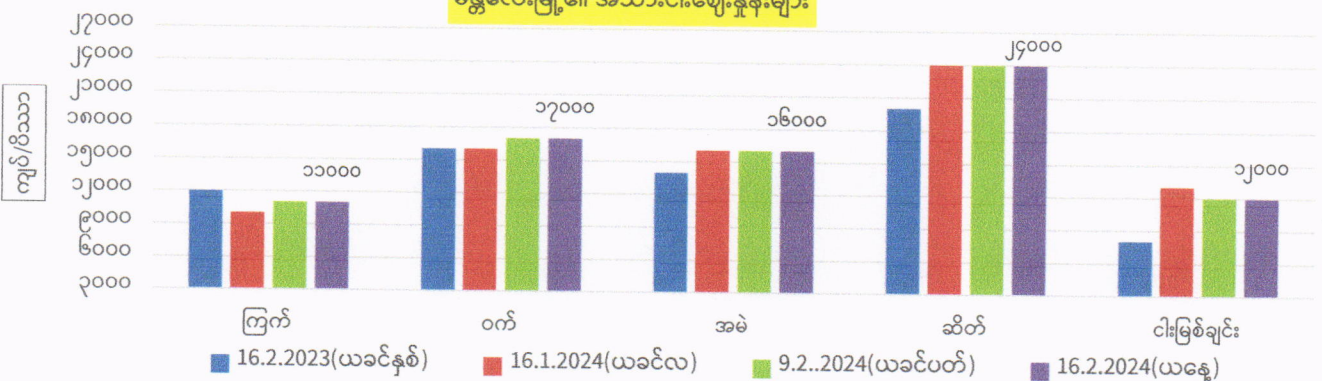
မန္တလေးမြို့၏ ဧည့်မထဆန်ဈေးနှုန်းများ



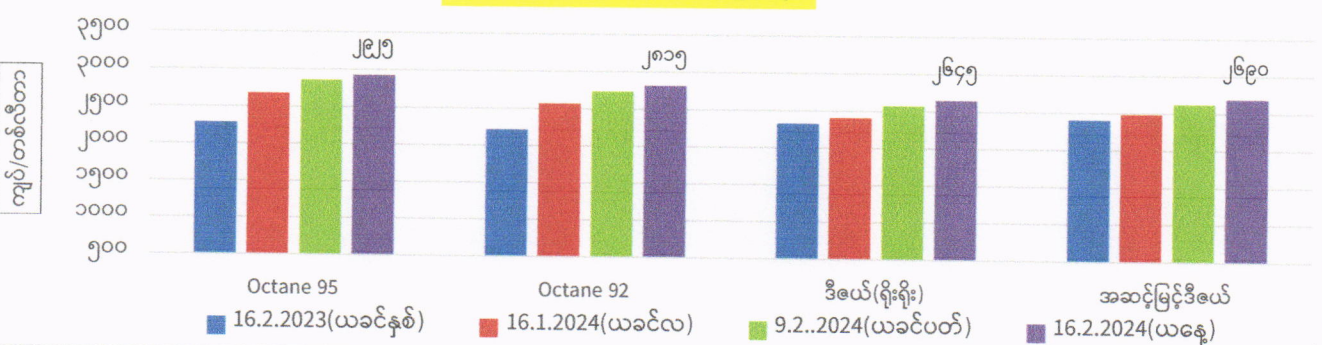
မန္တလေးမြို့၏ စားသုံးဆီနှင့်စားဖိုဆောင်သုံးသီးနှံဈေးနှုန်းများ



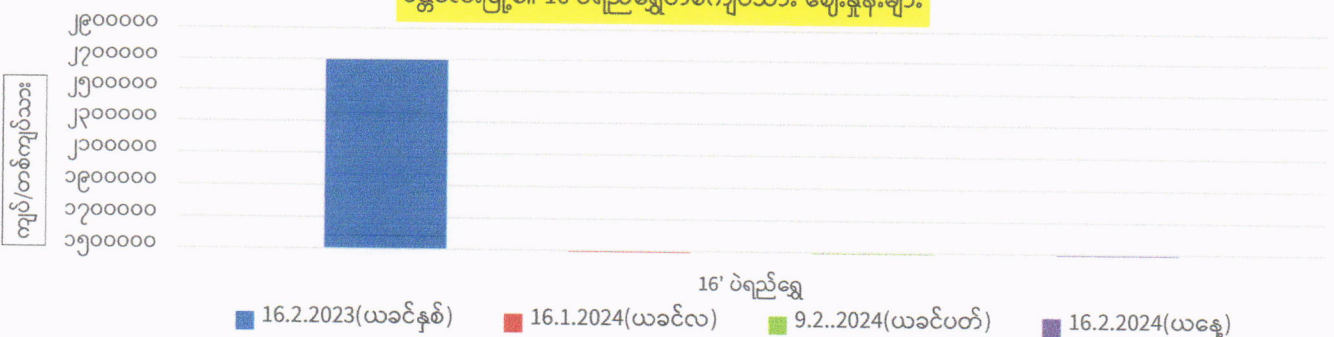
မန္တလေးမြို့၏ အသားငါးဈေးနှုန်းများ

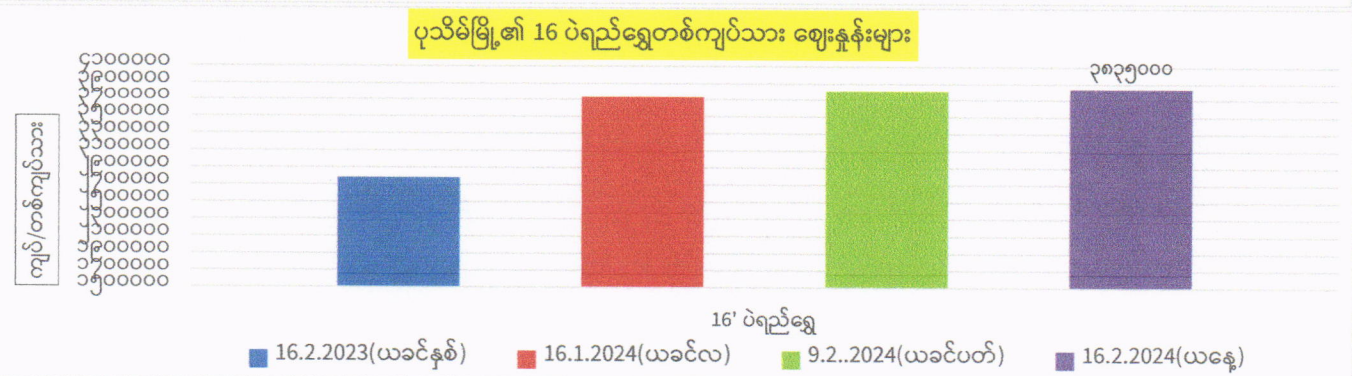
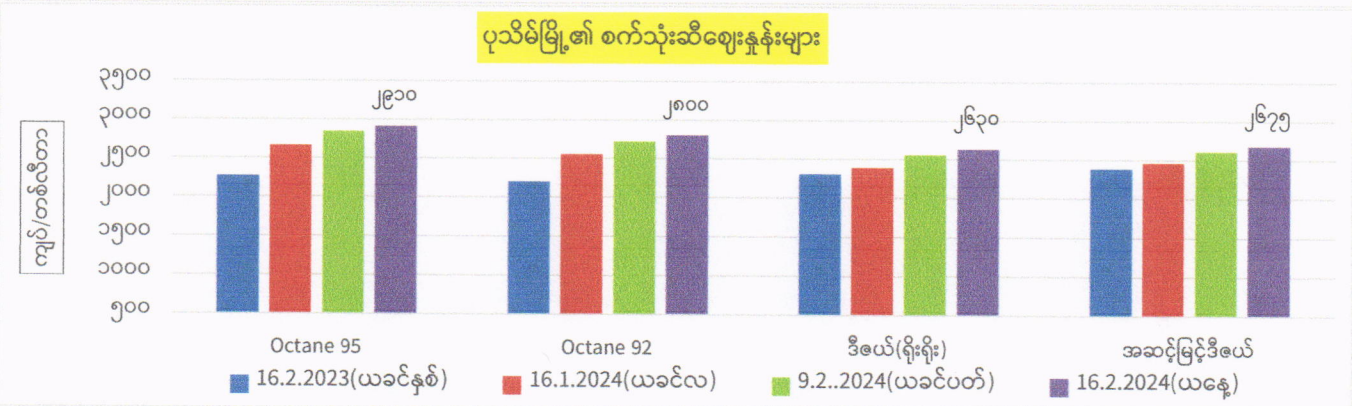
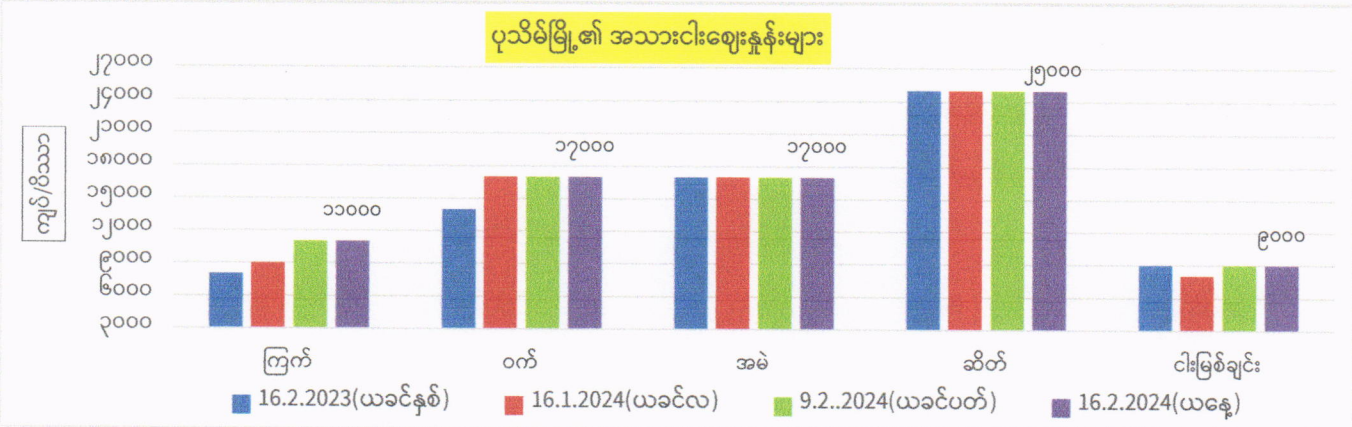
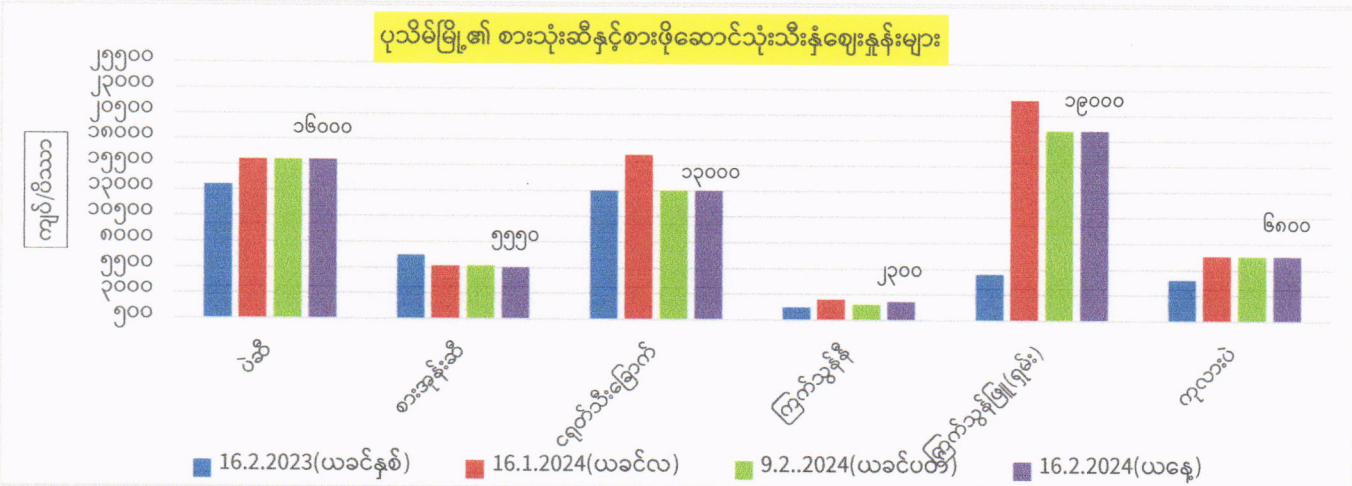
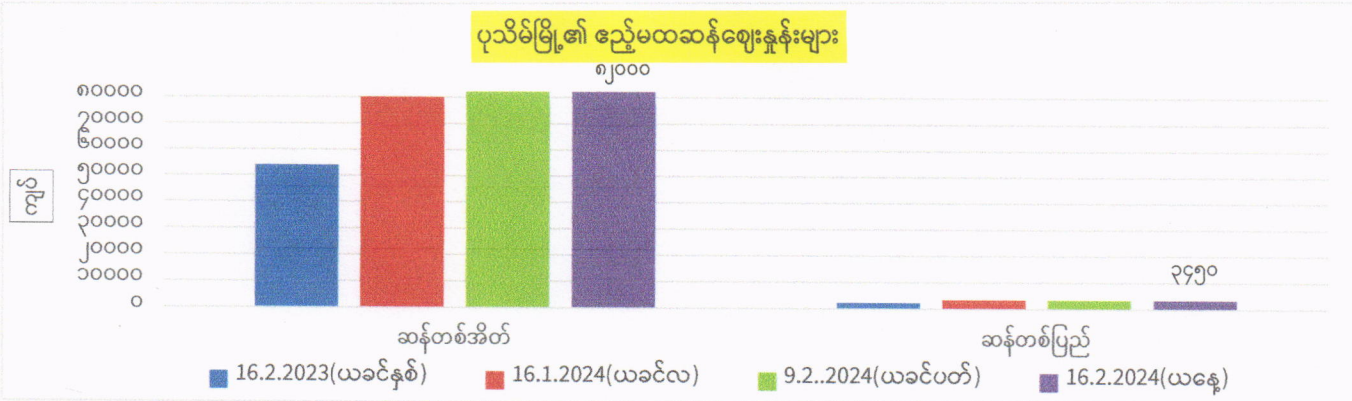


မန္တလေးမြို့၏ စက်သုံးဆီဈေးနှုန်းများ



မန္တလေးမြို့၏ 16 ပဲရည်ရွှေတစ်ကျပ်သား ဈေးနှုန်းများ





**အဓိကမြို့ကြီးများ၏ အခြေခံစားကုန်(လက်လီ)၊ ပြည်ပပို့ကုန်များ၊ စက်သုံးဆီနှင့် ရွှေဈေးနှုန်းများစာရင်း
နေပြည်တော်**

ရေတွက်ပုံ-ကျပ်

စဉ်	ကုန်ပစ္စည်း အမျိုးအမည်	ရေ တွက်ပုံ	ယခင်နှစ်	ယခင်လ	ယခင်ပတ်	ယနေ့
			၁၆.၂.၂၀၂၃	၁၆.၁.၂၀၂၄	၉.၂.၂၀၂၄	၁၆.၂.၂၀၂၄
၁	ဆန်(ဧည့်မထ ၂၅%)အလတ်စ(အသစ်)	ပြည်	၂၃၅၀	၃၄၀၀	၃၅၀၀	၃၄၀၀
	ဆန်(ဧည့်မထ ၂၅%)အလတ်စ(အသစ်)	အိတ်	၅၇၀၀၀	၈၂၀၀၀	၈၃၀၀၀	၈၄၀၀၀
၂	ဆီ					
	(က) ပဲဆီ	ပိဿာ	၁၄၀၀၀	၁၄၀၀၀	၁၄၅၀၀	၁၄၅၀၀
	(ခ) စားအုန်းဆီ	ပိဿာ	၆၃၀၀	၅၅၅၀	၅၆၀၀	၅၄၅၀
၃	စားဖိုဆောင်သုံးသီးနှံ					
	(က) ငရုတ်သီးခြောက်	ပိဿာ	၁၅၀၀၀	၁၆၀၀၀	၁၆၀၀၀	၁၆၀၀၀
	(ခ) ကြက်သွန်နီ	ပိဿာ	၂၀၀၀	၃၆၀၀	၂၈၀၀	၂၅၀၀
	(ဂ) ကြက်သွန်ဖြူ(ရှမ်း)	ပိဿာ	၄၆၀၀	၁၈၀၀၀	၁၈၀၀၀	၁၈၀၀၀
	(ဃ) ကြက်သွန်ဖြူ(ကြူကုတ်)	ပိဿာ	၄၄၀၀	၁၃၀၀၀	၁၂၀၀၀	၁၂၀၀၀
	(င) နနွင်းတက်	ပိဿာ	၄၂၀၀		၆၂၀၀	၆၂၀၀
	(စ) ချင်း	ပိဿာ	၂၄၀၀	၆၀၀၀	၆၀၀၀	၆၀၀၀
	(ဆ) ဆား	ပိဿာ	၅၀၀	၅၀၀	၅၀၀	၅၀၀
	(ဇ) မြေပဲဆံ	ပိဿာ	၇၂၀၀	၇၅၀၀	၇၅၀၀	၇၅၀၀
	(ဈ) ကုလားပဲ	ပိဿာ	၄၆၀၀	၇၀၀၀	၇၂၀၀	၇၂၀၀
	(ည) သကြား	ပိဿာ	၃၀၀၀	၄၂၀၀	၄၂၀၀	၄၂၀၀
၄	သားငါး					
	(က) ကြက်	ပိဿာ	၁၁၀၀၀	၁၀၀၀၀	၁၁၀၀၀	၁၁၀၀၀
	(ခ) ဝက်	ပိဿာ	၁၄၀၀၀	၁၆၀၀၀	၁၆၀၀၀	၁၆၀၀၀
	(ဂ) အမဲ	ပိဿာ	၁၃၀၀၀	၁၄၅၀၀	၁၅၀၀၀	၁၅၀၀၀
	(ဃ) ဆိတ်	ပိဿာ	၂၄၀၀၀	၂၄၀၀၀	၂၄၀၀၀	၂၄၀၀၀
	(င) ငါးမြစ်ချင်း	ပိဿာ	၉၀၀၀	၁၁၀၀၀	၁၀၀၀၀	၁၀၀၀၀
၅	ဟင်းသီးဟင်းရွက်					
	(က) အာလူး	ပိဿာ	၃၀၀၀	၄၀၀၀	၃၆၀၀	၃၆၀၀
	(ခ) ဂေါ်ဖီထုပ်	ထုပ်	၄၀၀	၆၀၀	၆၀၀	၆၀၀
	(ဂ) ပန်းဂေါ်ဖီ	ပွင့်	၆၀၀	၁၀၀၀	၆၀၀	၆၀၀
	(ဃ) ခရမ်းချဉ်သီး	ပိဿာ	၂၄၀၀	၁၈၀၀	၁၀၀၀	၁၀၀၀
၆	ပဲမျိုးစုံ					
	(က) မတ်ပဲ	တန်				
	(ခ) ပဲတီစိမ်း	တန်				
	ပဲတီစိမ်းရွှေဝါ	တန်				
	(ဂ) ပဲစဉ်းငုံနီ	တန်				
	(ဃ) ကုလားပဲဖြူလုံးကြီး	တန်				
	(င) ထောပတ်ပဲ	တန်				
	(စ) ပဲလွန်းဖြူ	တန်				
၇	အစေ့ထုတ်ပြောင်း	တန်				
၈	နှမ်းမျိုးစုံ	တန်				
	(က) နှမ်းဖြူ	တန်				
	(ခ) နှမ်းနက်	တန်				
၉	စက်သုံးဆီ					
	(က) Octane 95	လီတာ	၂၂၇၅	၂၆၇၅	၂၈၅၀	၂၉၂၅
	(ခ) Octane 92	လီတာ	၂၂၁၀	၂၅၆၀	၂၇၂၅	၂၈၁၀
	(ဂ) ဒီဇယ်(ရိုးရိုး)	လီတာ	၂၃၂၀	၂၄၀၀	၂၅၆၅	၂၆၄၀
	(ဃ) အဆင့်မြင့် ဒီဇယ်	လီတာ	၂၄၀၀	၂၄၇၅	၂၆၁၅	၂၆၉၀
၁၀	16 ' ပဲရည်ရွှေ	တစ်ကျပ်သား	၂၈၅၅၀၀၀	၃၇၄၃၀၀၀	၃၈၄၅၀၀၀	၃၈၄၅၀၀၀

အဓိကမြို့ကြီးများ၏ အခြေခံစားကုန်(လက်လီ)၊ ပြည်ပပို့ကုန်များ၊ စက်သုံးဆီနှင့် ရွှေဈေးနှုန်းများစာရင်း ရန်ကုန်

ရေတွက်ပုံ-ကျပ်

စဉ်	ကုန်ပစ္စည်းအမျိုးအမည်	ရေတွက်ပုံ	ယခင်နှစ်	ယခင်လ	ယခင်ပတ်	ယနေ့	
			၁၆.၂.၂၀၂၃	၁၆.၁.၂၀၂၄	၉.၂.၂၀၂၄	၁၆.၂.၂၀၂၄	
၁	ဆန်(ဧည့်မထ ၂၅%)အလတ်စ(အသစ်)	ပြည်	၂၂၀၀	၃၄၀၀	၃၅၀၀	၃၅၀၀	
	ဆန်(ဧည့်မထ ၂၅%)အလတ်စ(အသစ်)	အိတ်	၅၂၈၀၀	၈၁၀၀၀	၈၄၀၀၀	၈၄၀၀၀	
၂	ဆီ						
	(က) ပဲဆီ	ပိဿာ	၁၂၀၀၀	၁၆၀၀၀	၁၆၀၀၀	၁၆၀၀၀	
	(ခ) စားအုန်းဆီ	ပိဿာ	၅၀၀၀	၅၄၅၀	၅၄၇၅	၅၃၅၀	
၃	စားဖိုဆောင်သုံးသီးနှံ						
	(က) ငရုတ်သီးခြောက်	ပိဿာ	၂၄၀၀၀	၁၈၀၀၀	၁၈၀၀၀	၁၈၀၀၀	
	(ခ) ကြက်သွန်နီ	ပိဿာ	၃၀၀၀	၄၀၀၀	၃၂၀၀	၂၂၀၀	
	(ဂ) ကြက်သွန်ဖြူ(ရှမ်း)	ပိဿာ	၇၀၀၀	၂၂၀၀၀	၂၂၀၀၀	၂၃၀၀၀	
	(ဃ) ကြက်သွန်ဖြူ(ကြူကုတ်)	ပိဿာ	၆၀၀၀	၁၃၀၀၀	၁၃၀၀၀	၁၃၀၀၀	
	(င) နနွင်းတက်	ပိဿာ	၈၀၀၀	၁၀၀၀၀	၁၀၀၀၀	၁၀၀၀၀	
	(စ) ချင်း	ပိဿာ	၃၀၀၀	၇၀၀၀	၇၀၀၀	၇၀၀၀	
	(ဆ) ဆား	ပိဿာ	၆၀၀	၈၀၀	၈၀၀	၈၀၀	
	(ဇ) မြေပဲဆံ	ပိဿာ	၆၅၀၀	၇၅၀၀	၇၅၀၀	၇၅၀၀	
	(ဈ) ကုလားပဲ	ပိဿာ	၅၀၀၀	၇၀၀၀	၇၀၀၀	၇၀၀၀	
	(ည) သကြား	ပိဿာ	၃၀၀၀	၄၆၀၀	၄၆၀၀	၄၆၀၀	
	၄	သားငါး					
		(က) ကြက်	ပိဿာ	၉၀၀၀	၁၀၀၀၀	၁၀၀၀၀	၁၀၀၀၀
(ခ) ဝက်		ပိဿာ	၁၅၀၀၀	၁၇၀၀၀	၁၆၀၀၀	၁၆၀၀၀	
(ဂ) အမဲ		ပိဿာ	၁၆၀၀၀	၁၈၀၀၀	၁၈၀၀၀	၁၈၀၀၀	
(ဃ) ဆိတ်		ပိဿာ	၂၇၀၀၀	၃၀၀၀၀	၃၀၀၀၀	၃၀၀၀၀	
(င) ငါးမြစ်ချင်း		ပိဿာ	၁၀၀၀၀	၁၂၀၀၀	၁၂၀၀၀	၁၂၀၀၀	
၅	ဟင်းသီးဟင်းရွက်						
	(က) အာလူး	ပိဿာ	၃၀၀၀	၃၈၀၀	၃၈၀၀	၃၈၀၀	
	(ခ) ဂေါ်ဖီထုပ်	ထုပ်	၈၀၀	၁၂၀၀	၁၂၀၀	၁၂၀၀	
	(ဂ) ပန်းဂေါ်ဖီ	ပွင့်	၈၀၀	၁၀၀၀	၈၀၀	၈၀၀	
	(ဃ) ခရမ်းချဉ်သီး	ပိဿာ	၁၅၀၀	၂၀၀၀	၁၂၀၀	၁၂၀၀	
၆	ပဲမျိုးစုံ						
	(က) မတ်ပဲ(Raw)	တန်	၁၉၅၅၉၀၀	၃၀၂၂၁၀၀	၃၂၈၈၅၀၀	၃၁၃၅၄၀၀	
	(ခ) ပဲတီစိမ်း(ခရမ်းရွှေဝါ)	တန်	၂၀၉၄၃၀၀	၂၃၄၅၅၀၀	၂၇၅၅၇၀၀	၂၇၅၅၇၀၀	
	ပဲတီစိမ်း(ပဲခူးရွှေဝါ)	တန်	၂၃၉၇၅၀၀	၂၂၄၄၄၀၀	၂၇၃၄၃၀၀	၂၇၃၄၃၀၀	
	(ဂ) ပဲစဉ်းငုံနီ R/C	တန်	၂၀၃၉၂၀၀	၃၄၄၇၅၀၀	၄၀၂၇၀၀၀	၃၉၆၅၀၀၀	
	(ဃ) ကုလားပဲဖြူလုံးကြီး	တန်	၂၀၉၈၀၀၀	၃၃၆၈၁၀၀	၃၀၆၁၉၀၀	၃၀၁၂၉၀၀	
	(င) ထောပတ်ပဲ	တန်					
	(စ) ပဲလွန်းဖြူ(မြစ်ဝ)(အသစ်)	တန်	၁၃၄၇၂၀၀	၂၁၁၂၇၀၀	၂၃၂၇၀၀၀	၂၃၄၈၅၀၀	
၇	အစေ့ထုတ်ပြောင်း	တန်	၇၉၆၁၀၀	၇၂၈၇၀၀	၇၁၆၄၀၀	၆၉၈၁၀၀	
၈	နှမ်းမျိုးစုံ	တန်					
	(က) နှမ်းဖြူ	တန်					
	(ခ) နှမ်းနက်	တန်					
၉	စက်သုံးဆီ						
	(က) Octane 95	လီတာ	၂၂၃၀	၂၆၂၅	၂၈၀၅	၂၈၇၅	
	(ခ) Octane 92	လီတာ	၂၁၆၅	၂၅၁၅	၂၆၈၅	၂၇၇၀	
	(ဂ) ဒီဇယ်(ရိုးရိုး)	လီတာ	၂၂၇၅	၂၃၆၀	၂၅၂၅	၂၅၉၅	
	(ဃ) အဆင့်မြင့် ဒီဇယ်	လီတာ	၂၃၅၅	၂၄၃၀	၂၅၇၀	၂၆၄၀	
၁၀	16' ပဲရည်ရွှေ	တစ်ကျပ်သား	၂၅၃၀၀၀၀	၃၆၈၆၃၀၀	၃၆၆၁၂၀၀	၃၆၀၇၂၀၀	

အဓိကမြို့ကြီးများ၏ အခြေခံစားကုန်(လက်လီ)၊ ပြည်ပပို့ကုန်များ၊ စက်သုံးဆီနှင့် ရွှေဈေးနှုန်းများစာရင်း
မန္တလေး

ရေတွက်ပုံ-ကျပ်

စဉ်	ကုန်ပစ္စည်း အမျိုးအမည်	ရေ တွက်ပုံ	ယခင်နှစ်	ယခင်လ	ယခင်ပတ်	ယနေ့
			၁၆.၂.၂၀၂၃	၁၆.၁.၂၀၂၄	၉.၂.၂၀၂၄	၁၆.၂.၂၀၂၄
၁	ဆန်(ဧည့်မထ ၂၅%)အလတ်စ(အသစ်)	ပြည်	၂၂၀၀	၄၀၀၀	၄၃၀၀	၄၃၀၀
	ဆန်(ဧည့်မထ ၂၅%)အလတ်စ(အသစ်)	အိတ်	၅၃၀၀၀	၈၆၀၀၀	၈၆၀၀၀	၈၆၀၀၀
၂	ဆီ					
	(က) ပဲဆီ	ပိဿာ	၁၂၅၀၀	၁၂၀၀၀	၁၄၀၀၀	၁၄၀၀၀
	(ခ) စားအုန်းဆီ	ပိဿာ	၇၂၀၀	၅၉၅၀	၅၉၇၅	၅၉၆၅
၃	စားဖိုဆောင်သုံးသီးနှံ					
	(က) ငရုတ်သီးခြောက်	ပိဿာ	၂၀၀၀၀	၁၂၀၀၀	၁၃၀၀၀	၁၃၀၀၀
	(ခ) ကြက်သွန်နီ	ပိဿာ	၁၈၀၀	၄၀၀၀	၃၀၀၀	၃၀၀၀
	(ဂ) ကြက်သွန်ဖြူ(ရှမ်း)	ပိဿာ	၃၂၀၀	၁၇၀၀၀	၁၇၀၀၀	၁၈၀၀၀
	(ဃ) ကြက်သွန်ဖြူ(ကြူကုတ်)	ပိဿာ	၄၀၀၀	၁၆၀၀၀	၁၂၀၀၀	၁၂၀၀၀
	(င) နနွင်းတက်	ပိဿာ	၄၅၀၀	၇၀၀၀	၆၅၀၀	၆၅၀၀
	(စ) ချင်း	ပိဿာ	၂၀၀၀	၆၅၀၀	၆၀၀၀	၆၀၀၀
	(ဆ) ဆား	ပိဿာ	၆၀၀	၈၀၀	၈၀၀	၈၀၀
	(ဇ) မြေပဲဆံ	ပိဿာ	၇၀၀၀	၈၀၀၀	၈၈၀၀	၈၅၀၀
	(ဈ) ကုလားပဲ	ပိဿာ	၅၀၀၀	၆၄၀၀	၆၈၀၀	၆၈၀၀
	(ည) သကြား	ပိဿာ	၂၈၀၀	၄၂၀၀	၄၄၀၀	၄၄၀၀
၄	သားငါး					
	(က) ကြက်	ပိဿာ	၁၂၀၀၀	၁၀၀၀၀	၁၁၀၀၀	၁၁၀၀၀
	(ခ) ဝက်	ပိဿာ	၁၆၀၀၀	၁၆၀၀၀	၁၇၀၀၀	၁၇၀၀၀
	(ဂ) အမဲ	ပိဿာ	၁၄၀၀၀	၁၆၀၀၀	၁၆၀၀၀	၁၆၀၀၀
	(ဃ) ဆိတ်	ပိဿာ	၂၀၀၀၀	၂၄၀၀၀	၂၄၀၀၀	၂၄၀၀၀
	(င) ငါးမြစ်ချင်း	ပိဿာ	၈၀၀၀	၁၃၀၀၀	၁၂၀၀၀	၁၂၀၀၀
၅	ဟင်းသီးဟင်းရွက်					
	(က) အာလူး	ပိဿာ	၂၅၀၀	၃၃၀၀	၃၀၀၀	၃၀၀၀
	(ခ) ဂေါ်ဖီထုပ်	ထုပ်	၁၀၀၀	၁၀၀၀	၁၀၀၀	၈၀၀
	(ဂ) ပန်းဂေါ်ဖီ	ပွင့်	၁၀၀၀	၁၀၀၀	၁၀၀၀	၈၀၀
	(ဃ) ခရမ်းချဉ်သီး	ပိဿာ	၂၀၀၀	၂၀၀၀	၁၀၀၀	၅၀၀
၆	ပဲမျိုးစုံ					
	(က) မတ်ပဲ	တန်	၁၈၈၇၉၀၀	၂၈၉၈၄၀၀	၃၁၆၄၂၀၀	၂၉၀၈၈၀၀
	(ခ) ပဲတီစိမ်း	တန်				
	ပဲတီစိမ်း(အညာရွှေဝါ)	တန်	၁၇၉၆၁၀၀	၂၀၂၅၂၀၀	၂၁၇၇၆၀၀	၂၀၁၄၁၀၀
	(ဂ) ပဲစဉ်းငုံနီ	တန်	၂၀၁၀၄၀၀	၃၃၄၇၉၀၀	၃၉၀၈၈၀၀	၃၈၅၈၀၀၀
	(ဃ) ကုလားပဲဖြူလုံးကြီး	တန်		၃၃၄၇၉၀၀	၃၃၃၇၅၀၀	၂၈၆၆၅၀၀
	(င) ထောပတ်ပဲ	တန်	၂၁၇၇၆၀၀	၄၆၈၁၁၀၀	၅၀၀၈၁၀၀	၅၀၀၈၁၀၀
	(စ) ပဲလွန်းဖြူ	တန်	၁၄၂၈၇၀၀	၂၀၄၁၁၀၀	၂၃၄၇၂၀၀	၂၃၄၇၂၀၀
၇	အစေ့ထုတ်ပြောင်း	တန်	၇၄၂၈၀၀	၆၄၆၇၀၀		
၈	နှမ်းမျိုးစုံ	တန်				
	(က) နှမ်းဖြူ	တန်	၄၁၅၀၇၀၀	၅၁၀၃၀၀၀	၅၁၇၁၀၀၀	၄၈၉၉၃၀၀
	(ခ) နှမ်းနက်(စမုံ)	တန်	၄၀၈၂၈၀၀	၅၂၃၉၆၀၀	၅၃၀၇၅၀၀	၅၂၃၉၆၀၀
၉	စက်သုံးဆီ					
	(က) Octane 95	လီတာ	၂၂၈၀	၂၆၇၅	၂၈၅၅	၂၉၂၅
	(ခ) Octane 92	လီတာ	၂၂၁၅	၂၅၆၅	၂၇၃၀	၂၈၁၅
	(ဂ) ဒီဇယ်(ရိုးရိုး)	လီတာ	၂၃၂၅	၂၄၀၅	၂၅၇၀	၂၆၄၅
	(ဃ) အဆင့်မြင့် ဒီဇယ်	လီတာ	၂၄၀၅	၂၄၈၀	၂၆၂၀	၂၆၉၀
၁၀	16 ' ပဲရည်ရွှေ	တစ်ကျပ်သား	၂၆၉၇၀၀၀			

အဓိကမြို့ကြီးများ၏ အခြေခံစားကုန်(လက်လီ)၊ ပြည်ပပို့ကုန်များ၊ စက်သုံးဆီနှင့် ရွှေဈေးနှုန်းများစာရင်း
ပုသိမ်

ရေတွက်ပုံ-ကျပ်

စဉ်	ကုန်ပစ္စည်း အမျိုးအမည်	ရေ တွက်ပုံ	ယခင်နှစ်	ယခင်လ	ယခင်ပတ်	ယနေ့	
			၁၆.၂.၂၀၂၃	၁၆.၁.၂၀၂၄	၉.၂.၂၀၂၄	၁၆.၂.၂၀၂၄	
၁	ဆန်(ညှော်မထ ၂၅%)အလတ်စ(အသစ်)	ပြည်	၂၂၅၀	၃၄၀၀	၃၄၅၀	၃၄၅၀	
	ဆန်(ညှော်မထ ၂၅%)အလတ်စ(အသစ်)	အိတ်	၅၄၀၀၀	၈၀၀၀၀	၈၂၀၀၀	၈၂၀၀၀	
၂	ဆီ						
	(က) ပဲဆီ	ပိဿာ	၁၃၅၀၀	၁၆၀၀၀	၁၆၀၀၀	၁၆၀၀၀	
	(ခ) စားအုန်းဆီ	ပိဿာ	၆၇၀၀	၅၆၈၀	၅၇၀၀	၅၅၅၀	
၃	စားဖိုဆောင်သုံးသီးနှံ						
	(က) ငရုတ်သီးခြောက်	ပိဿာ	၁၃၀၀၀	၁၆၅၀၀	၁၃၀၀၀	၁၃၀၀၀	
	(ခ) ကြက်သွန်နီ(အသစ်)	ပိဿာ	၁၇၀၀	၂၅၀၀	၂၀၀၀	၂၃၀၀	
	(ဂ) ကြက်သွန်ဖြူ(ရှမ်း)	ပိဿာ	၅၀၀၀	၂၂၀၀၀	၁၉၀၀၀	၁၉၀၀၀	
	(ဃ) ကြက်သွန်ဖြူ(ကြူကုတ်)	ပိဿာ	၄၁၀၀	၁၂၀၀၀	၁၁၀၀၀	၁၁၀၀၀	
	(င) နနွင်းတက်	ပိဿာ	၅၀၀၀	၅၀၀၀	၅၀၀၀	၅၀၀၀	
	(စ) ချင်း	ပိဿာ	၂၅၀၀	၇၀၀၀	၇၅၀၀	၇၅၀၀	
	(ဆ) ဆား	ပိဿာ	၄၀၀	၃၀၀	၃၀၀	၃၀၀	
	(ဇ) မြေပဲဆံ	ပိဿာ	၇၅၀၀	၆၅၀၀	၆၅၀၀	၆၈၀၀	
	(ဈ) ကုလားပဲ	ပိဿာ	၄၅၀၀	၆၈၀၀	၆၈၀၀	၆၈၀၀	
	(ည) သကြား	ပိဿာ	၂၅၀၀	၄၀၀၀	၄၀၀၀	၄၂၀၀	
	၄	သားငါး					
		(က) ကြက်	ပိဿာ	၈၀၀၀	၉၀၀၀	၁၁၀၀၀	၁၁၀၀၀
		(ခ) ဝက်	ပိဿာ	၁၄၀၀၀	၁၇၀၀၀	၁၇၀၀၀	၁၇၀၀၀
(ဂ) အမဲ		ပိဿာ	၁၇၀၀၀	၁၇၀၀၀	၁၇၀၀၀	၁၇၀၀၀	
(ဃ) ဆိတ်		ပိဿာ	၂၅၀၀၀	၂၅၀၀၀	၂၅၀၀၀	၂၅၀၀၀	
	(င) ငါးမြစ်ချင်း	ပိဿာ	၉၀၀၀	၈၀၀၀	၉၀၀၀	၉၀၀၀	
၅	ဟင်းသီးဟင်းရွက်						
	(က) အာလူး	ပိဿာ	၂၄၀၀	၃၈၀၀	၃၅၀၀	၃၀၀၀	
	(ခ) ဂေါ်ဖီထုပ်	ထုပ်	၂၀၀၀	၁၀၀၀	၁၀၀၀	၁၀၀၀	
	(ဂ) ပန်းဂေါ်ဖီ	ပွင့်					
	(ဃ) ခရမ်းချဉ်သီး	ပိဿာ	၂၁၀၀	၁၀၀၀	၁၄၀၀	၁၄၀၀	
၆	ပဲမျိုးစုံ						
	(က) မတ်ပဲ	တန်	၁၈၉၈၄၀၀	၂၉၅၄၈၀၀	၃၂၁၅၀၀၀	၃၀၇၇၂၀၀	
	(ခ) ပဲတီစိမ်း	တန်		-	၂၃၅၇၇၀၀	၂၁၂၈၀၀၀	
		ပဲတီစိမ်း(အညာရွှေဝါ)	တန်				
	(ဂ) ပဲစဉ်းငုံနီ	တန်					
	(ဃ) ကုလားပဲဖြူလုံးကြီး	တန်					
	(င) ထောပတ်ပဲ	တန်					
	(စ) ပဲလွန်းဖြူ	တန်	၁၃၁၆၆၀၀	၂၀၅၁၅၀၀	၂၃၂၇၀၀၀	၂၃၅၇၇၀၀	
၇	အစေ့ထုတ်ပြောင်း	တန်	၇၅၀၁၀၀	၆၄၃၀၀၀			
၈	နှမ်းမျိုးစုံ	တန်					
	(က) နှမ်းဖြူ	တန်					
	(ခ) နှမ်းနက်(စမုံ)	တန်					
၉	စက်သုံးဆီ						
	(က) Octane 95	လီတာ	၂၂၆၅	၂၆၆၀	၂၈၄၀	၂၉၁၀	
	(ခ) Octane 92	လီတာ	၂၂၀၀	၂၅၅၀	၂၇၁၅	၂၈၀၀	
	(ဂ) ဒီဇယ်(ရိုးရိုး)	လီတာ	၂၃၀၅	၂၃၉၀	၂၅၅၅	၂၆၃၀	
	(ဃ) အဆင့်မြင့် ဒီဇယ်	လီတာ	၂၃၈၅	၂၄၆၀	၂၆၀၅	၂၆၇၅	
၁၀	16 ' ပဲရည်ရွှေ	တစ်ကျပ်သား	၂၇၈၀၀၀၀	၃၇၃၀၀၀၀	၃၈၀၀၀၀၀	၃၈၃၅၀၀၀	

မြို့ကြီး(၄)မြို့၏ ဈေးနှုန်းများအပေါ် သုံးသပ်တင်ပြချက်(၁၆.၂.၂၀၂၄)

၁။ နေပြည်တော်၊ ရန်ကုန်၊ မန္တလေးနှင့် ပုသိမ်မြို့တို့တွင် အခြေခံစားကုန်၊ ပြည်ပပို့ကုန်၊ စက်သုံးဆီနှင့် ရွှေတို့၏ ယခင်အပတ်(၉.၂.၂၀၂၄)ရက်နေ့နှင့် ယနေ့(၁၆.၂.၂၀၂၄) ရက်နေ့ ဈေးနှုန်း ဖြစ်ပေါ်ပြောင်းလဲမှုများအား သုံးသပ်တင်ပြခြင်း ဖြစ်ပါသည်။

၂။ **ညှို့မထဆန်(တစ်အိတ်/တစ်ပြည်)ဈေးနှုန်း။** ယနေ့(၉.၂.၂၀၂၄) ရက်နေ့ ဈေးထက် နေပြည်တော်တွင် တစ်အိတ်ဈေး ၈၃၀၀ကျပ်မှ ၈၄၀၀ ကျပ်သို့ဈေးတက်ခဲ့ပါသည်။ နေပြည်တော် တွင် တခြားဒေသမှ ဆန်မှာဈေးကွက်သို့ဝင်ရောက်မှုနည်းခြင်း၊ သိုလှောင်ရန် ကုန်သည်ဝယ်လိုအား များခြင်း တို့ကြောင့် ဈေးတက်ခဲ့ကြောင်း သိရပါသည်။

၃။ **စားသုံးဆီ(တစ်ပိဿာ)ဈေးနှုန်း။** ယခင်အပတ် ၉.၂.၂၀၂၄ ရက်နေ့ထက် စားအုန်းဆီမှာ နေပြည်တော်တွင် ၅၆၀၀ကျပ်မှ ၅၄၅၀ ကျပ်၊ ရန်ကုန်တွင် ၅၄၇၅ကျပ်မှ ၅၃၅၀ ကျပ်၊ မန္တလေးတွင် ၅၉၇၅ကျပ်မှ ၅၉၆၅ကျပ်၊ ပုသိမ်တွင် ၅၇၀၀ ကျပ်မှ ၅၅၅၀ကျပ်သို့ ဈေးကျခဲ့ပါသည်။ ပြည်ပတင်သွင်း ဈေး CIF CP 8*C ဈေးမှာ ၁၃.၂.၂၀၂၄ ရက်နေ့မှ ၁၈.၂.၂၀၂၄ရက်နေ့ထိ ၉၂၈ USD ဖြစ်ပါသည်။ စားအုန်းဆီမှာ ဈေးကွက်ဝင်ရောက်မှုများ၍ ဈေးကျခဲ့ကြောင်း သိရပါသည်။

၄။ **စားဖိုဆောင်သုံးသီးနှံ(တစ်ပိဿာ)ဈေးနှုန်း။** ယခင်အပတ် ၉.၂.၂၀၂၄ ရက်နေ့ထက် ကြက်သွန်ဖြူ (ရမ်းစ)မှာ ရန်ကုန်တွင် ၂၂၀၀ကျပ်မှ ၂၃၀၀ကျပ်၊ မန္တလေးတွင် ၁၇၀၀ကျပ်မှ ၁၈၀၀ကျပ်သို့ ဈေးတက်ခဲ့ပါသည်။ မြေပဲဆံမှာ ပုသိမ်တွင် ၆၅၀၀ကျပ်မှ ၆၈၀၀ကျပ်သို့ ဈေးတက်ခဲ့ ပြီးမန္တလေးတွင် ၈၈၀၀ကျပ်မှ ၈၅၀၀ကျပ်သို့ ဈေးကျခဲ့ပါသည်။ သကြားမှာ ပုသိမ်တွင် ၄၀၀၀ကျပ်မှ ၄၂၀၀ကျပ်သို့ ဈေးတက်ခဲ့ပါသည်။ ကြက်သွန်နီမှာ ပုသိမ်တွင် ၂၀၀၀ကျပ်မှ ၂၃၀၀ကျပ်သို့ ဈေးတက်ခဲ့ပြီး နေပြည်တော်တွင် ၂၈၀၀ကျပ်မှ ၂၅၀၀ ကျပ်သို့ဈေးကျခဲ့ပါသည်။ ယခုအပတ် စားဖို ဆောင် သီးနှံများမှာ ဈေးကွက်သို့ ဝင်ရောက်မှု အနည်းအများမူတည်၍ ဈေးနှုန်းမှာ အတက်အကျရှိခဲ့ ခဲ့ပါသည်။ သကြားမှာ ပုသိမ်တွင် လက်ကျန်နည်းနေပြီး လုပ်ငန်းသုံးရန် ဝယ်လိုအားရှိသော ကြောင့် ဈေးတက်ခဲ့ကြောင်း သိရပါသည်။

၅။ **အသားနှင့်ငါး(တစ်ပိဿာ)ဈေးနှုန်း။** ယခင်အပတ် ၉.၂.၂၀၂၄ ရက်နေ့ဈေးဖြင့် တည်ငြိမ်နေ ပါသည်။ ယခုအပတ်အသားငါးမှာ ဈေးကွက်ဝင်ရောက်မှုနှင့်အရောင်းအဝယ်မှာ ပုံမှန်သာရှိ၍ ဈေးငြိမ် နေခြင်း ဖြစ်ကြောင်း သိရပါသည်။

၆။ **ဟင်းသီးဟင်းရွက်ဈေးနှုန်း။** ယခင်အပတ် ၉.၂.၂၀၂၄ ရက်နေ့ထက် အာလူးမှာ ပုသိမ်တွင် ၃၅၀၀ကျပ်မှ ၃၀၀၀ကျပ်၊ ဂေါ်ဖီထုပ်နှင့်ပန်းဂေါ်ဖီ မှာ မန္တလေးတွင် ၁၀၀၀ကျပ်မှ ၈၀၀ကျပ်သို့ ဈေး

ကျခဲ့ပါသည်။ အာလူး၊ ဂေါ်ဖီထုပ်နှင့်ပန်းဂေါ်ဖီမှာ ရှမ်းပြည်ဘက်မှ ဈေးကွက်အတွင်းသို့ ကုန်ပစ္စည်း ဝင်ရောက်မှုများသောကြောင့် ဈေးကျခဲ့ခြင်းဖြစ်ပါသည်။

၇။ **ပဲမျိုးစုံ /နှမ်း (မက်ထရစ်တန် တစ်တန်)ဈေးနှုန်း**

(က) **မတ်ပဲ။** ယခင်အပတ် ၉.၂.၂၀၂၄ ရက်နေ့ထက် မတ်ပဲ မက်ထရစ်တစ်တန်လျှင် ရန်ကုန်(ဘုရင့်နောင်)တွင် ၃၂၈၈၅၀၀ ကျပ်မှ ၃၁၃၅၄၀၀ ကျပ်၊ မန္တလေးတွင် ၃၁၆၄၂၀၀ကျပ်မှ ၂၉၀၈၈၀၀ကျပ်၊ ပုသိမ်တွင် ၃၂၁၅၀၀၀ ကျပ်မှ ၃၀၇၇၂၀၀ ကျပ်သို့ ဈေးကျခဲ့ပါသည်။ ယခုအပတ် မတ်ပဲမှာ ပြည်ပသို့ တင်ပို့ရန် ကုန်သည်ဝယ်လိုအား နည်းသောကြောင့် အရောင်း အဝယ်အေး၍ ဈေးကျခဲ့ပါသည်။

(ခ) **ပဲတီစိမ်း။** ယခင်အပတ် ၉.၂.၂၀၂၄ ရက်နေ့ထက် ပဲတီစိမ်း မက်ထရစ် တစ်တန် လျှင်မန္တလေးတွင် ၂၁၇၇၆၀၀ကျပ်မှ ၂၀၁၄၁၀၀ ကျပ်၊ ပုသိမ်တွင် ၂၃၅၇၇၀၀ကျပ်မှ ၂၁၂၈၀၀၀ကျပ်သို့ ဈေးကျခဲ့ပါသည်။ ပဲတီစိမ်းမှာ အသစ်များလှိုင်လှိုင် ဈေးကွက်သို့ ဝင်ရောက်လာသဖြင့် ဈေးကျခဲ့ပါသည်။

(ဂ) **ပဲစင်းငုံ။** ယခင်အပတ် ၉.၂.၂၀၂၄ ရက်နေ့ထက် ပဲစင်းငုံ မက်ထရစ် တစ်တန် လျှင်ရန်ကုန်(ဘုရင့်နောင်)တွင် ၄၀၂၇၀၀၀ကျပ်မှ ၃၉၆၅၀၀၀ကျပ်၊ မန္တလေးတွင် ၃၉၀၈၈၀၀ကျပ်မှ ၃၈၅၈၀၀၀ကျပ်သို့ ဈေးတက်ခဲ့ပါသည်။ ပဲစင်းငုံမှာ အသစ်များ စတင်ထွက်ပေါ်လာပြီဖြစ်သဖြင့် အဟောင်းမှာအရောင်းအဝယ်အေး၍ဈေးကျခဲ့ပါသည်။

(ဃ) **ကုလားပဲဖြူလုံးကြီး။** ယခင်အပတ် ၉.၂.၂၀၂၄ ရက်နေ့ထက် ကုလားပဲဖြူလုံးကြီး မက်ထရစ်တစ်တန်လျှင် ရန်ကုန်(ဘုရင့်နောင်)တွင် ၃၀၆၁၉၀၀ကျပ်မှ ၃၀၁၂၉၀၀ကျပ် မန္တလေးတွင် ၃၃၃၇၅၀၀ကျပ်မှ ၂၈၆၆၅၀၀ကျပ်သို့ ဈေးကျခဲ့ပါသည်။ ကုလားပဲ ဖြူလုံးကြီးမှာ အရောင်းအဝယ်အေး၍ ဈေးကျခဲ့ပါသည်။

(င) **နှမ်း။** ယခင်အပတ် ၉.၂.၂၀၂၄ ရက်နေ့ထက် မန္တလေးတွင် နှမ်းဖြူ မက်ထရစ် တစ်တန်လျှင် ၅၁၇၁၀၀၀ကျပ်မှ ၄၈၉၉၁၀၀ကျပ်၊ နှမ်းနက် (စမုံ)မက်ထရစ် တစ်တန် လျှင် ၅၃၀၇၅၀၀ ကျပ်မှ ၅၂၃၉၆၀၀ ကျပ်သို့ဈေးကျခဲ့ပါသည်။ ယခုအပတ် နှမ်းဖြူနှင့် နှမ်းနက်(စမုံ) မှာ အရောင်းအဝယ်အေး၍ ဈေးကျခဲ့ပါသည်။

၈။ **စက်သုံးဆီ(တစ်လီတာ)ဈေးနှုန်း။** ယခင်အပတ် ၉.၂.၂၀၂၄ ရက်နေ့ထက် **Octane 95** မှာ နေပြည်တော်တွင်၂၈၅၀ကျပ်မှ၂၉၂၅ ကျပ်၊ ရန်ကုန်တွင် ၂၈၀၅ ကျပ်မှ ၂၈၇၅ကျပ်၊ မန္တလေးတွင် ၂၈၅၅ ကျပ်မှ ၂၉၂၅ ကျပ်၊ ပုသိမ်တွင်၂၈၄၀ကျပ်မှ ၂၉၁၀ကျပ်သို့ ဈေးတက်ခဲ့ပါသည်။ **Octane92** မှာ နေပြည်တော်တွင် ၂၇၂၅ကျပ်မှ ၂၈၁၀ကျပ် ၊ ရန်ကုန်တွင် ၂၆၈၅ကျပ်မှ ၂၇၇၀ ကျပ်၊ မန္တလေးတွင်

၂၇၃၀ကျပ်မှ ၂၈၁၅ ကျပ်၊ ပုသိမ်တွင် ၂၇၁၅ ကျပ်မှ ၂၈၀၀ကျပ်သို့ ဈေးတက်ခဲ့ပါသည်။ ဒီဇယ်(ရိုးရိုး) မှာနေပြည်တော်တွင် ၂၅၆၅ကျပ်မှ ၂၆၄၀ကျပ်၊ ရန်ကုန်တွင်၂၅၂၅ ကျပ်မှ ၂၅၉၅ကျပ်၊ မန္တလေးတွင် ၂၅၇၀ကျပ်မှ၂၆၄၅ ကျပ်၊ ပုသိမ်တွင် ၂၅၅၅ကျပ်မှ ၂၆၃၀ကျပ်သို့ ဈေးတက်ခဲ့ပါသည်။ အဆင့်မြင့်ဒီဇယ် မှာနေပြည်တော်တွင် ၂၆၁၅ကျပ်မှ ၂၆၉၀ ကျပ်၊ ရန်ကုန်တွင်၂၅၇၀ ကျပ်မှ ၂၆၄၀ ကျပ်၊ မန္တလေးတွင် ၂၆၂၀ကျပ်မှ ၂၆၉၀ကျပ်၊ ပုသိမ်တွင် ၂၆၀၅ ကျပ်မှ ၂၆၇၅ကျပ်သို့ ဈေးတက်ခဲ့ပါသည်။

၉။ ရွှေတစ်ကျပ်သားဈေးနှုန်း။ ယခင်အပတ် ၉.၂.၂၀၂၄ ရက်နေ့ထက် ပုသိမ်တွင် ၃၈၀၀၀၀ကျပ်မှ ၃၈၃၅၀၀ကျပ်သို့ ဈေးတက်ခဲ့ပြီး ရန်ကုန်တွင် ၃၆၆၁၂၀၀ကျပ်မှ ၃၆၀၇၂၀၀ကျပ် သို့ဈေးတက်ခဲ့ပါသည်။