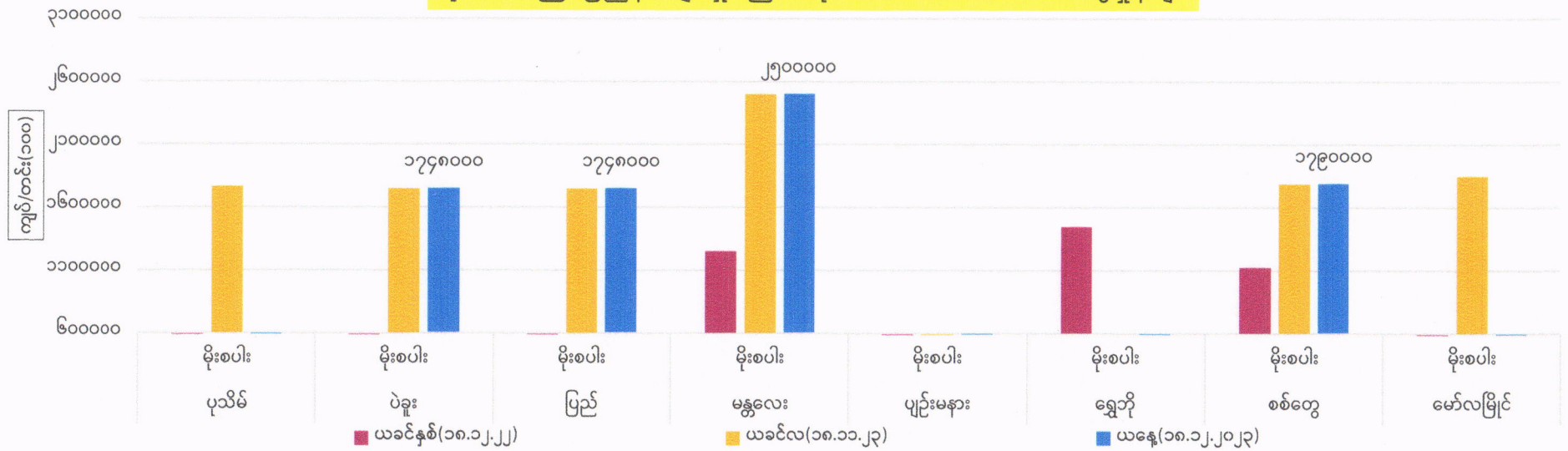
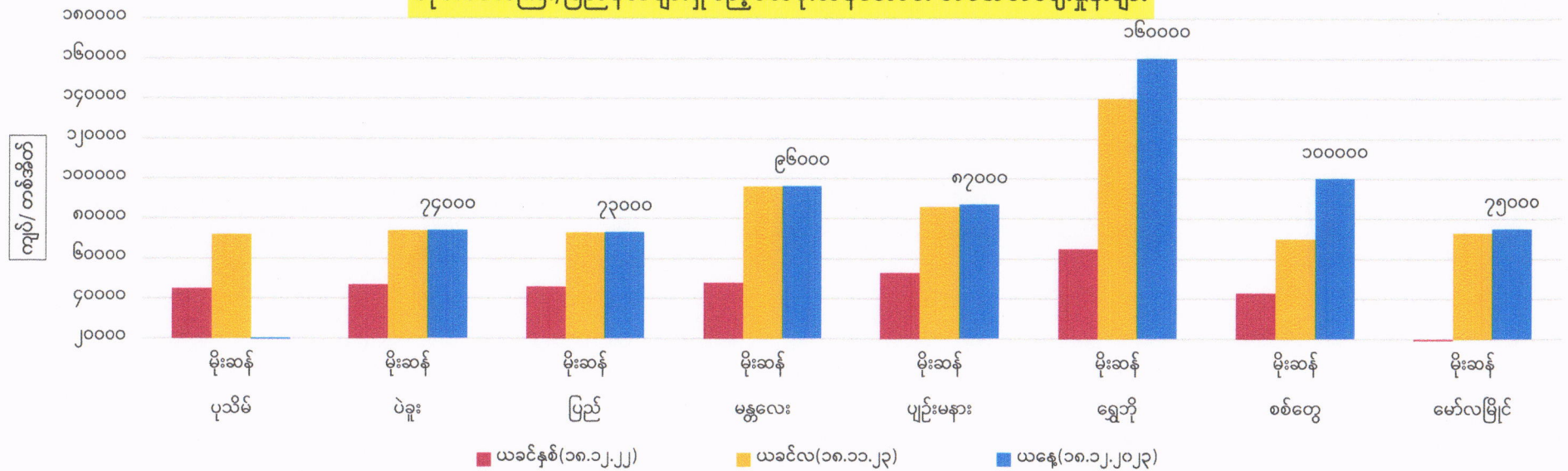


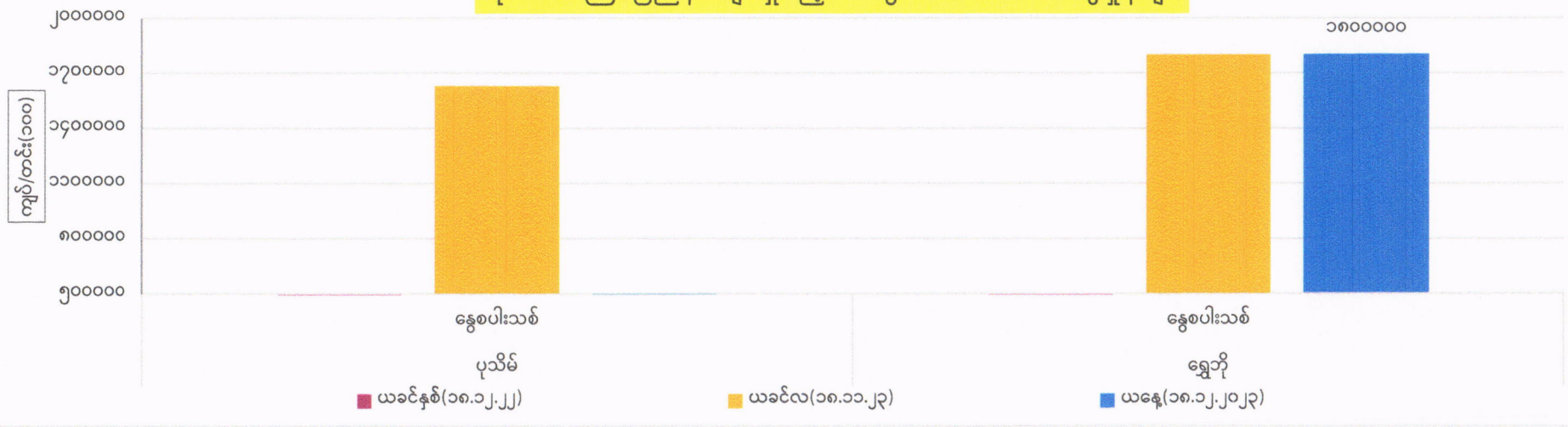
တိုင်းဒေသကြီး/ပြည်နယ်များရှိ ဧည့်မထမိုးစပါးဟောင်း တင်း(၁၀၀)ဈေးနှုန်းများ



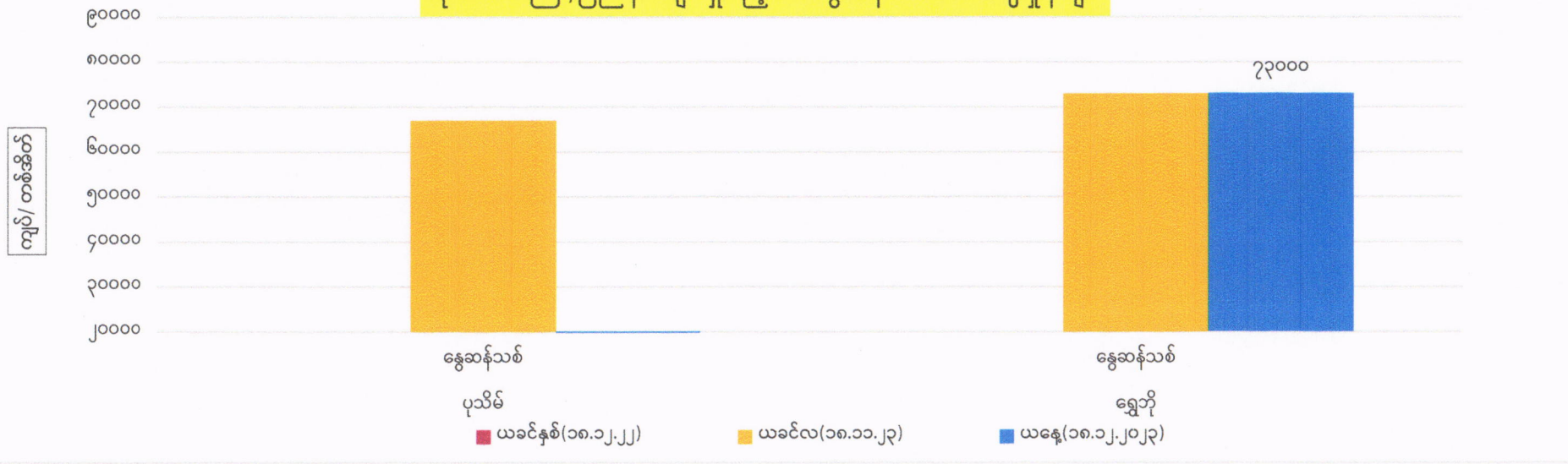
တိုင်းဒေသကြီး/ပြည်နယ်များရှိ ဧည့်မထမိုးဆန်ဟောင်း တစ်အိတ်ဈေးနှုန်းများ



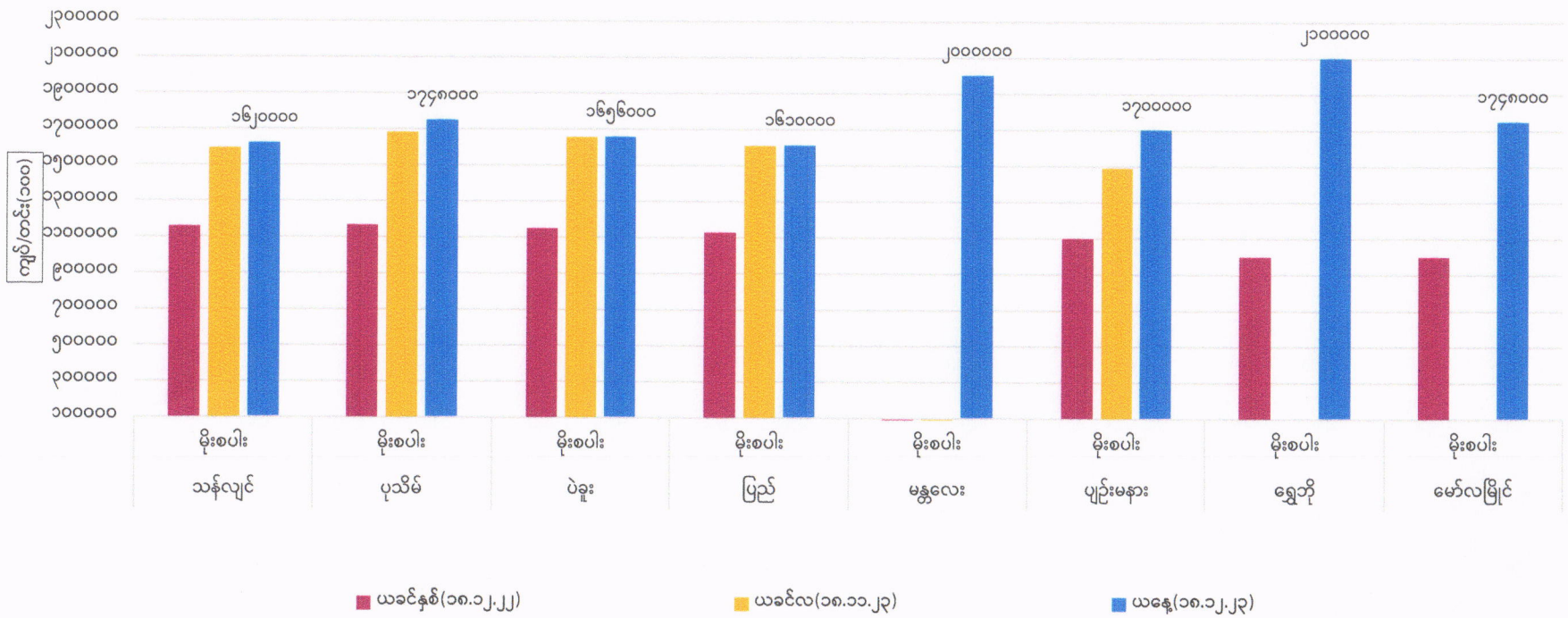
တိုင်းဒေသကြီး/ပြည်နယ်များရှိ ဧည့်မထန္တေစပါး တင်း(၁၀၀)ဈေးနှုန်းများ



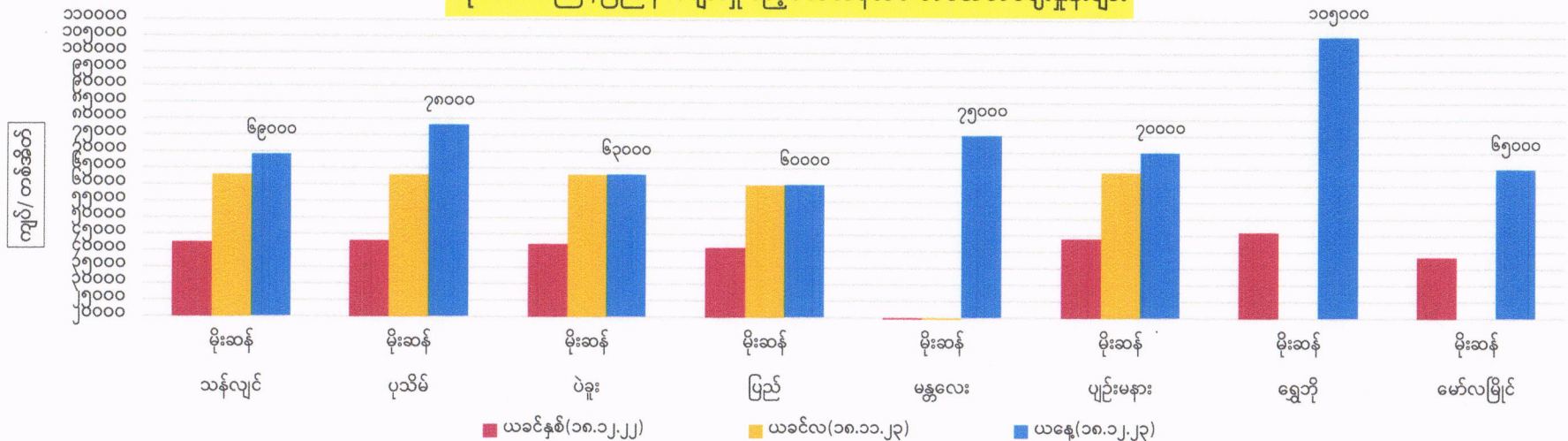
တိုင်းဒေသကြီး/ပြည်နယ်များရှိ ဧည့်မထန္တေဆန် တစ်အိတ်ဈေးနှုန်းများ



တိုင်းဒေသကြီး/ပြည်နယ်များရှိ ဧည့်မထစပါးသစ် တင်း(၁၀၀)ဈေးနှုန်းများ



တိုင်းဒေသကြီး/ပြည်နယ်များရှိ ဧည့်မထဆန်သစ် တစ်အိတ်ဈေးနှုန်းများ



စီးပွားရေးနှင့်ကူးသန်းရောင်းဝယ်ရေးဝန်ကြီးဌာန
တိုင်းဒေသကြီးနှင့်ပြည်နယ်အလိုက် ဧည့်မထစပါး ၄၆ ပေါင်ကိုက် တင်း(၁၀၀)ဈေးနှုန်းနှင့်
ဧည့်မထဆန်အလတ်စ တစ်တင်းခွဲဝင် တစ်အိတ်ဈေးနှုန်း (၁၈.၁၂.၂၀၂၃)

စဉ်	တိုင်းဒေသကြီး/ ပြည်နယ်	မြို့နယ်	စပါး အမျိုးအစား	စပါးတင်း(၁၀၀)/ ကျပ်			ဆန် အမျိုးအစား	ဆန်ဈေး(၁)အိတ်/ကျပ်		
				ယခင်နှစ်	ယခင်လ	ယနေ့		ယခင်နှစ်	ယခင်လ	ယနေ့
၁	ရန်ကုန်	သန်လျင်	မနောသုခ(မိုးသစ်)	၁၁၆၀၀၀၀	၁၅၉၄၀၀၀	၁၆၂၀၀၀၀	မနောသုခ(မိုးသစ်)	၄၂၅၀၀	၆၃၀၀၀	၆၉၀၀၀
၂	ဧရာဝတီ	ပုသိမ်	မနောသုခ(မိုးဟောင်း)		၁၇၆၆၀၀၀		မနောသုခ(မိုးဟောင်း)	၄၅၀၀၀	၇၂၀၀၀	
			မနောသုခ(နွေ)		၁၆၂၈၀၀၀		မနောသုခ(နွေ)		၆၇၀၀၀	
			မနောသုခ(မိုးသစ်)	၁၁၆၈၀၀၀	၁၆၈၃၀၀၀	၁၇၄၈၀၀၀	မနောသုခ(မိုးသစ်)	၄၃၀၀၀	၆၃၀၀၀	၇၈၀၀၀
၃	ပဲခူး	ပဲခူး	မနောသုခ(မိုးဟောင်း)		၁၇၄၈၀၀၀	၁၇၄၈၀၀၀	မနောသုခ(မိုးဟောင်း)	၄၇၀၀၀	၇၄၀၀၀	၇၄၀၀၀
			မနောသုခ(မိုးသစ်)	၁၁၅၀၀၀၀	၁၆၅၆၀၀၀	၁၆၅၆၀၀၀	မနောသုခ(မိုးသစ်)	၄၂၀၀၀	၆၃၀၀၀	၆၃၀၀၀
			ရတနာတိုး(မိုးဟောင်း)		၁၇၄၈၀၀၀	၁၇၄၈၀၀၀	ရတနာတိုး(မိုးဟောင်း)	၄၆၀၀၀	၇၃၀၀၀	၇၃၀၀၀
			မနောသုခ(မိုးသစ်)	၁၁၃၀၀၀၀	၁၆၁၀၀၀၀	၁၆၁၀၀၀၀	မနောသုခ(မိုးသစ်)	၄၁၀၀၀	၆၀၀၀၀	၆၀၀၀၀
၄	မန္တလေး	မန္တလေး	မနောသုခ(မိုးဟောင်း)	၁၂၅၀၀၀၀	၂၅၀၀၀၀၀	၂၅၀၀၀၀၀	မနောသုခ(မိုးဟောင်း)	၄၈၀၀၀	၉၆၀၀၀	၉၆၀၀၀
			မနောသုခ(မိုးသစ်)			၂၀၀၀၀၀၀	မနောသုခ(မိုးသစ်)			၇၅၀၀၀
			ပျဉ်းမနား				မနောသုခ(မိုးဟောင်း)	၅၃၀၀၀	၈၆၀၀၀	၈၇၀၀၀
			မနောသုခ(မိုးသစ်)	၁၁၀၀၀၀၀	၁၄၉၀၀၀၀	၁၇၀၀၀၀၀	မနောသုခ(မိုးသစ်)	၄၄၀၀၀	၆၄၀၀၀	၇၀၀၀၀
၅	စစ်ကိုင်း	ရွှေဘို	ဧရာမင်း(မိုးဟောင်း)	၁၄၅၀၀၀၀			ဧရာမင်း(မိုးဟောင်း)	၆၅၀၀၀	၁၄၀၀၀၀	၁၆၀၀၀၀
			ရွှေဝါထွန်း(နွေ)		၁၈၀၀၀၀၀	၁၈၀၀၀၀၀	ရွှေဝါထွန်း(နွေ)		၇၃၀၀၀	၇၃၀၀၀
			ဧရာမင်း(မိုးသစ်)	၁၀၀၀၀၀၀		၂၁၀၀၀၀၀	ဧရာမင်း(မိုးသစ်)	၄၆၀၀၀		၁၀၅၀၀၀
၆	ရခိုင်ပြည်နယ်	စစ်တွေ	ရွှေဝါထွန်း(မိုး)	၁၁၂၅၀၀၀	၁၇၉၀၀၀၀	၁၇၉၀၀၀၀	ရွှေဝါထွန်း(မိုး)	၄၃၀၀၀	၇၀၀၀၀	၁၀၀၀၀၀
၇	မွန်	မော်လမြိုင်	ဇီယာ(မိုးဟောင်း)		၁၈၅၀၀၀၀		ဇီယာ(မိုးဟောင်း)		၇၃၀၀၀	၇၅၀၀၀
			ဇီယာ(မိုးသစ်)	၁၀၀၀၀၀၀		၁၇၄၈၀၀၀	ဇီယာ(မိုးသစ်)	၃၈၅၀၀		၆၅၀၀၀

FOB ရန်ကုန်နှင့် နိုင်ငံတကာဆန်ဈေးနှုန်းများ (၁၃.၁၂.၂၀၂၃)

USD/MT

စဉ်	နိုင်ငံ	၁၀၀%	၅%	၁၀%	၁၅%	၂၅%	ပေါင်းဆန်	B 1-2	B 2-3-4	Sources
၁	ထိုင်း	၆၄၈	၆၃၄	-	-	၆၀၀	၆၃၄	-	-	thairiceexporters.or.th
၂	ဗီယက်နမ်	-	၆၅၈-၆၆၂	-	-	၆၄၃-၆၄၇	-	-	-	thairiceexporters.or.th
၃	အိန္ဒိယ	-	-	-	-	-	၅၀၃-၅၀၇	-	-	thairiceexporters.or.th
၄	ပါကစ္စတန်	-	၅၉၃-၅၉၇	-	-	၅၁၃-၅၁၇	၅၄၆-၅၅၀	-	-	thairiceexporters.or.th
၅	FOB ရန်ကုန်	-	၅၇၀-၅၇၅	၅၆၀-၅၇၀	၅၅၅-၅၆၀	၅၅၀-၅၅၅	၆၃၀-၆၄၀	၄၁၅-၄၂၅		မြန်မာနိုင်ငံဆန်စပါးအသင်းချုပ်

တိုင်းဒေသကြီးနှင့် ပြည်နယ်များ၏ စပါးဆန်ဈေးနှုန်းများ ပြောင်းလဲမှုတင်ပြချက် (၁၈.၁၂.၂၀၂၃)

၁။ ဈေးနှုန်းပြောင်းလဲမှု

- (က) ဧည့်မထမိုးစပါးဟောင်းဈေးနှုန်း (၄၆ပေါင်တင်း ၁၀၀ ဈေးနှုန်း)။ ၁၅.၁၂.၂၀၂၃ ရက်နေ့ ဈေးဖြင့် တည်ငြိမ်နေပါသည်။
- (ခ) ဧည့်မထမိုးဆန်ဟောင်းဈေးနှုန်း (၁၀၈ပေါင်တစ်အိတ်ဈေးနှုန်း)။ ၁၅.၁၂.၂၀၂၃ ရက်နေ့ထက် စစ်ကိုင်းတိုင်းဒေသကြီး (၂)မြို့နယ်တွင် ၁၅၀၀၀ကျပ် စီ ဈေးတက်ခဲ့ပါသည်။
- (ဂ) ဧည့်မထနေ့စပါးဈေးနှုန်း(၄၆ပေါင်တင်း၁၀၀ဈေးနှုန်း)။ ၁၅.၁၂.၂၀၂၃ ရက်နေ့ ဈေးဖြင့် တည်ငြိမ်နေပါသည်။
- (ဃ) ဧည့်မထနေ့ဆန်ဈေးနှုန်း(၁၀၈ပေါင် တစ်အိတ်ဈေးနှုန်း)။ ၁၅.၁၂.၂၀၂၃ ရက်နေ့ ဈေးဖြင့် တည်ငြိမ်နေပါသည်။
- (င) ဧည့်မထမိုးစပါးသစ်ဈေးနှုန်း (၄၆ပေါင်တင်း ၁၀၀ ဈေးနှုန်း)။ ၁၅.၁၂.၂၀၂၃ ရက်နေ့ထက် ရန်ကုန်တိုင်းဒေသကြီး၊ ဧရာဝတီတိုင်းဒေသကြီး၊ စစ်ကိုင်းတိုင်း ဒေသကြီးနှင့် မန္တလေးတိုင်းဒေသကြီးတို့ရှိ (၁၃)မြို့နယ်တွင် အနည်းဆုံး ၂၆၀၀၀ကျပ်မှ အများဆုံး ၂၀၀၀၀ကျပ် ဈေးတက်ခဲ့ပါသည်။
- (စ) ဧည့်မထမိုးဆန်သစ်ဈေးနှုန်း (၁၀၈ပေါင် တစ်အိတ်ဈေးနှုန်း)။ ၁၅.၁၂.၂၀၂၃ ရက်နေ့ထက် ရန်ကုန်တိုင်းဒေသကြီး၊ ဧရာဝတီတိုင်းဒေသကြီး၊ စစ်ကိုင်းတိုင်း ဒေသကြီးနှင့် မန္တလေးတိုင်းဒေသကြီးတို့ရှိ (၁၁)မြို့နယ်တွင် အနည်းဆုံး ၁၀၀၀ကျပ်မှ အများဆုံး ၁၅၀၀၀ကျပ် ဈေးတက်ခဲ့ပါသည်။

၂။ ရန်ကုန်တိုင်းဒေသကြီး၊ ဧရာဝတီတိုင်းဒေသကြီး၊ စစ်ကိုင်းတိုင်းဒေသကြီးနှင့် မန္တလေးတိုင်း ဒေသကြီးတို့ရှိ မြို့နယ်အချို့တွင် ဒေသတွင်းစားသုံးရန်နှင့် အခြားဒေသများသို့ တင်ပို့ရန် ဝယ်ရောင်းကုန်သည်များ ဆန်ဝယ်လိုအားရှိခြင်း၊ ဆန်ဈေးကွက် အရောင်းအဝယ်ရှိ၍ စက်ပိုင်အချို့ စပါးဆန်အား ဈေးပေးဝယ်ယူမှုရှိခြင်း တို့ကြောင့် စပါးဆန်သစ်ဈေးများ တက်ခဲ့ကြောင်း သိရပါသည်။

၃။ စစ်ကိုင်းတိုင်းဒေသကြီး ရွှေဘို၊ ရေဦးမြို့နယ်တွင် ဧရာမင်းဆန်ဟောင်းမှာ ဈေးကွက်တွင်း ဝယ်အားရှိ၍ ဈေးအနည်းငယ်တက်ခဲ့ကြောင်း သိရပါသည်။