

ဆန်စပါးဆိုင်ရာအပတ်စဉ် လေ့လာသုံးသပ် တင်ပြချက်(၄၇/၂၀၂၃)

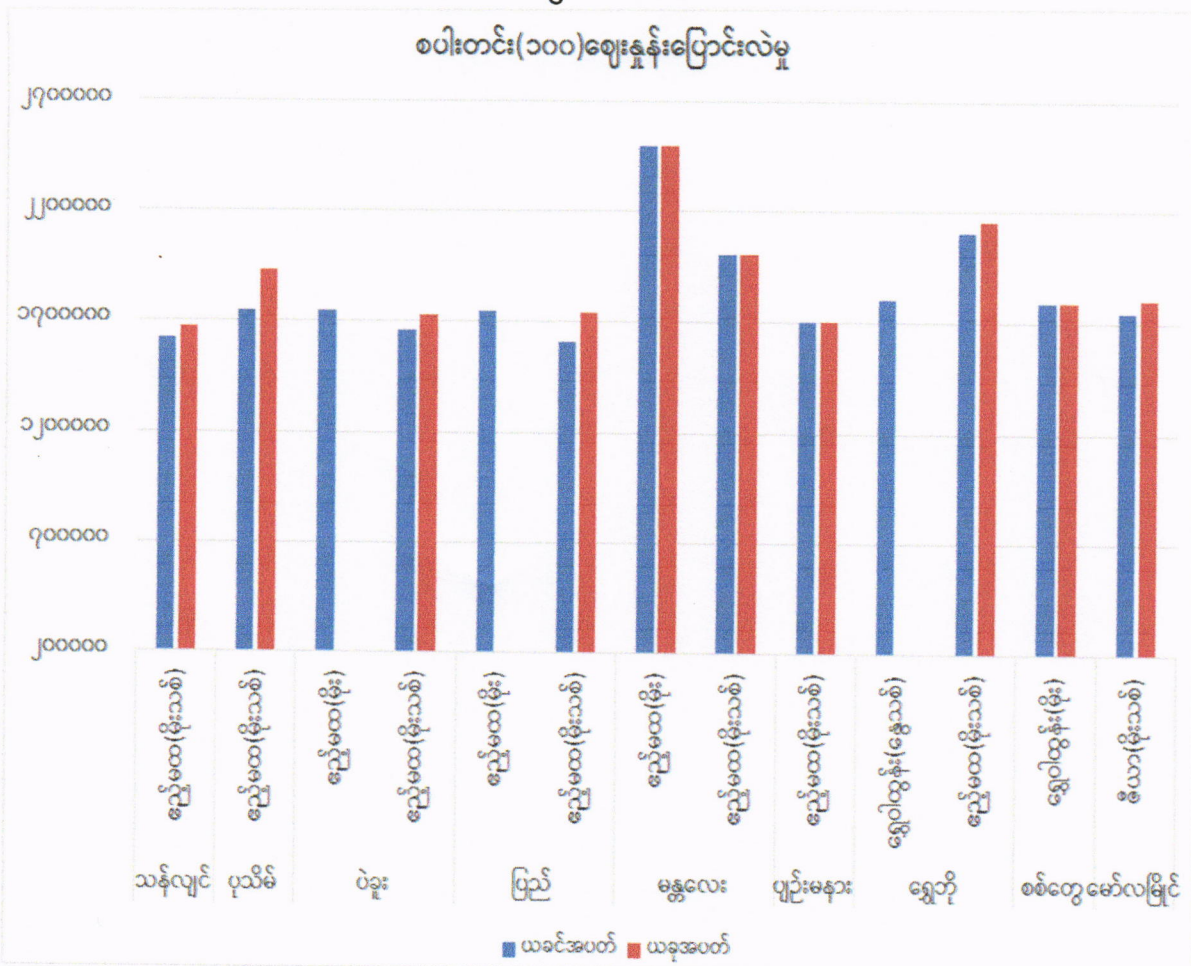
(၂၀.၁၂.၂၀၂၃ မှ ၂၆.၁၂.၂၀၂၃ ထိ)

၁။ ပြည်တွင်း၊ ပြည်ပ စပါးစိုက်ပျိုးထွက်ရှိမှုအခြေအနေ။ ၂၀၂၂-၂၀၂၃ ခုနှစ်၊ မိုးစပါး စိုက်ပျိုးရန် လျာထားဧက (၁၄,၉၈၇) သန်းအပေါ် ၁၅.၁၂.၂၀၂၃ ရက်နေ့ထိ ဧက (၁၄,၉၉) သန်း (၁၀၀%) စိုက်ပျိုး နိုင်ခဲ့ပါသည်။ ရိတ်သိမ်းဧက (၁၁.၇၄၁) သန်းအပေါ် ပျမ်းမျှအထွက်နှုန်း (၇၉.၃၈) တင်းဖြင့် အထွက် တင်း(၉၃၂.၀၃၂)သန်း ထွက်ရှိနေပြီဖြစ်ပါသည်။ ၂၀၂၃ ခုနှစ်၊ ဒီဇင်ဘာလ ထုတ်ပြန်သည့် USDA ၏ စာရင်းများအရ ၂၀၂၃-၂၀၂၄ ခုနှစ်အတွင်း ကမ္ဘာ့စပါးစိုက်ပျိုးမှု ၁၆၅.၉၀ ဟက်တာသန်း (ဧက ၄၀၉.၇၇ သန်း)၊ အထွက်နှုန်း တစ်ဟက်တာ ၄.၆၆ မက်တန် (၂၂၃.၂၆တင်း)၊ စုစုပေါင်း အထွက် မက်တန် ၅၁၈.၀၇ သန်း (စပါးတင်း ၂၄၈၂၀.၇၃ သန်း) ဖြစ်ပါသည်။

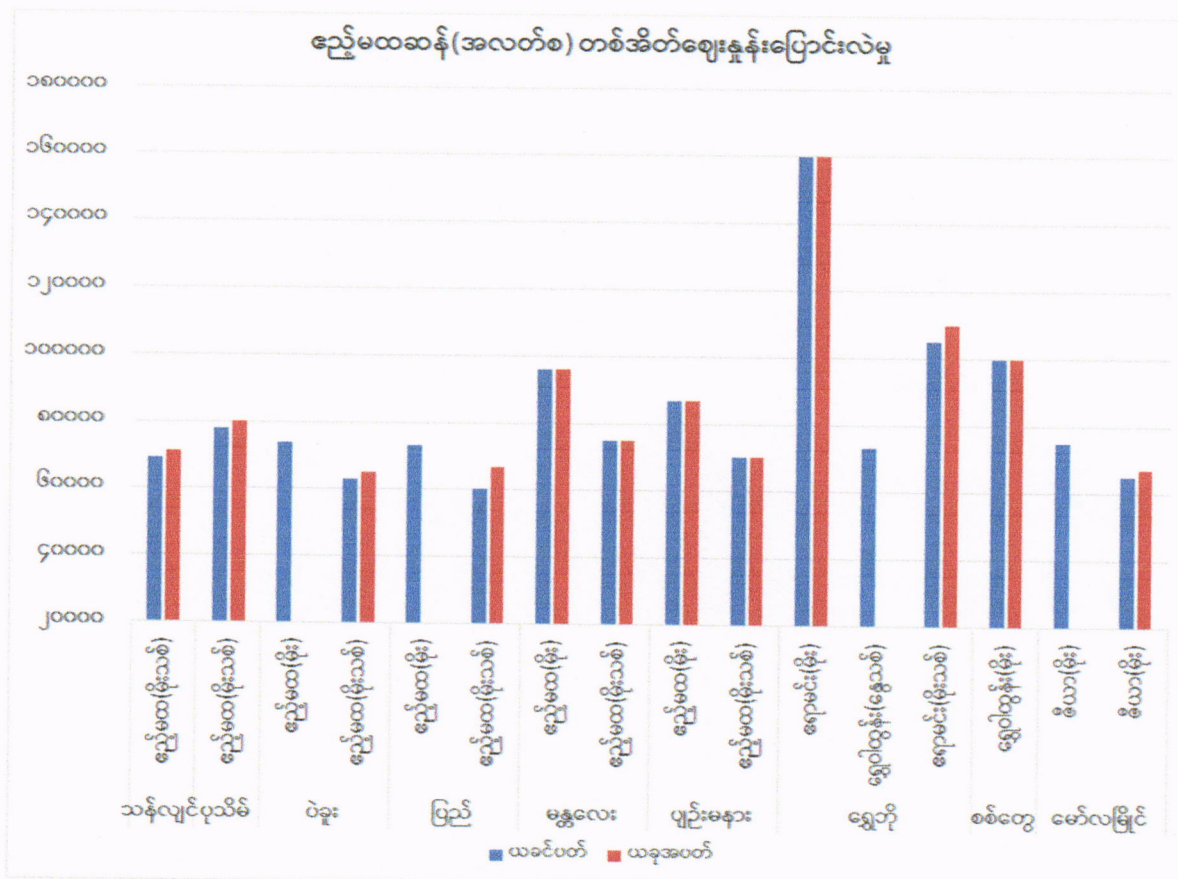
၂။ ပြည်တွင်း စပါး၊ ဆန်ဈေးနှုန်းအခြေအနေ။ ဧည့်မထအုပ်စုဝင် (၄၆) ပေါင်ကိုက် စပါးတင်း (၁၀၀)ဈေးနှုန်းနှင့် ဧည့်မထ၂၅% အလတ်စ (၁၀၈)ပေါင်ဝင် ဆန် (၁) အိတ် ဈေးနှုန်းများဖြစ်ပေါ်မှု အခြေအနေမှာ အောက်ပါအတိုင်းဖြစ်ပါသည်-

စဉ်	တိုင်း/ ပြည်နယ်	မြို့နယ်	စပါးအမျိုး အစား	စပါးတင်း(၁၀၀)/ကျပ်		ဆန်အမျိုး အစား	ဆန်တစ်အိတ်/ကျပ်	
				ယခင်ဝတ်	ယခုအဝတ်		ယခင်ဝတ်	ယခုအဝတ်
၁	၂	၃	၄	၅	၆	၇	၈	၉
(က)	ရန်ကုန်တိုင်း	သန်လျင်	ညှော်မထ(မိုးသစ်)	၁၆၂၀၀၀	↑ ၁၆၇၃၀၀၀	မနောသုခ(မိုးသစ်)	၆၉၀၀၀	↑ ၇၁၀၀၀
(ခ)	ရောဝတီတိုင်း	ပုသိမ်	ညှော်မထ(မိုးသစ်)	၁၇၄၈၀၀၀	↑ ၁၉၃၀၀၀၀		၇၈၀၀၀	↑ ၈၀၀၀၀
(ဂ)	ပဲခူးတိုင်း	ပဲခူး	ညှော်မထ(မိုး)	၁၇၄၈၀၀၀		ညှော်မထ(မိုး)	၇၄၀၀၀	
			ညှော်မထ(မိုးသစ်)	၁၆၅၆၀၀၀	↑ ၁၇၂၅၀၀၀	မနောသုခ(မိုးသစ်)	၆၃၀၀၀	↑ ၆၅၀၀၀
		ပြည်	ညှော်မထ(မိုး)	၁၇၄၈၀၀၀		ညှော်မထ(မိုး)	၇၃၀၀၀	
			ညှော်မထ(မိုးသစ်)	၁၆၁၀၀၀၀	↑ ၁၇၄၀၀၀၀	မနောသုခ(မိုးသစ်)	၆၀၀၀၀	↑ ၆၆၅၀၀
(ဃ)	မန္တလေးတိုင်း	မန္တလေး	ညှော်မထ(မိုး)	၂၅၀၀၀၀၀	■ ၂၅၀၀၀၀၀	ညှော်မထ(မိုး)	၉၆၀၀၀	■ ၉၆၀၀၀
			ညှော်မထ(မိုးသစ်)	၂၀၀၀၀၀၀	■ ၂၀၀၀၀၀၀		၇၅၀၀၀	■ ၇၅၀၀၀
		ပျဉ်းမနား	ညှော်မထ(မိုး)			ညှော်မထ(မိုး)	၈၇၀၀၀	■ ၈၇၀၀၀
			ညှော်မထ(မိုးသစ်)	၁၇၀၀၀၀၀	■ ၁၇၀၀၀၀၀	ညှော်မထ(မိုးသစ်)	၇၀၀၀၀	■ ၇၀၀၀၀
(င)	စစ်ကိုင်းတိုင်း	ရွှေဘို	ရောမင်း(မိုး)			ရောမင်း(မိုး)	၁၆၀၀၀၀	■ ၁၆၀၀၀၀
			ရွှေဝါထွန်း(နွေ)	၁၈၀၀၀၀၀		ရွှေဝါထွန်း(နွေ)	၇၃၀၀၀	
			ရောမင်း(မိုးသစ်)	၂၀၀၀၀၀၀	↑ ၂၀၅၀၀၀၀		၁၀၅၀၀၀	↑ ၁၁၀၀၀၀
(စ)	ရခိုင်ပြည်နယ်	စစ်တွေ	ညှော်မထ(မိုး)	၁၇၉၀၀၀၀	■ ၁၇၉၀၀၀၀	ရွှေဝါထွန်း(မိုး)	၁၀၀၀၀၀	■ ၁၀၀၀၀၀
(ဆ)	မွန်ပြည်နယ်	မော်လမြိုင်	ဇီယာ(မိုး)			ဇီယာ(မိုး)	၇၅၀၀၀	
			ဇီယာ(မိုးသစ်)	၁၇၄၈၀၀၀	↑ ၁၈၀၀၀၀၀	ဇီယာ(မိုးသစ်)	၆၅၀၀၀	↑ ၆၇၀၀၀

စပါးတင်း(၁၀၀)ဈေးနှုန်းပြောင်းလဲမှု



ညောင်မထဆန်(အလတ်စ) တစ်အိတ်ဈေးနှုန်းပြောင်းလဲမှု

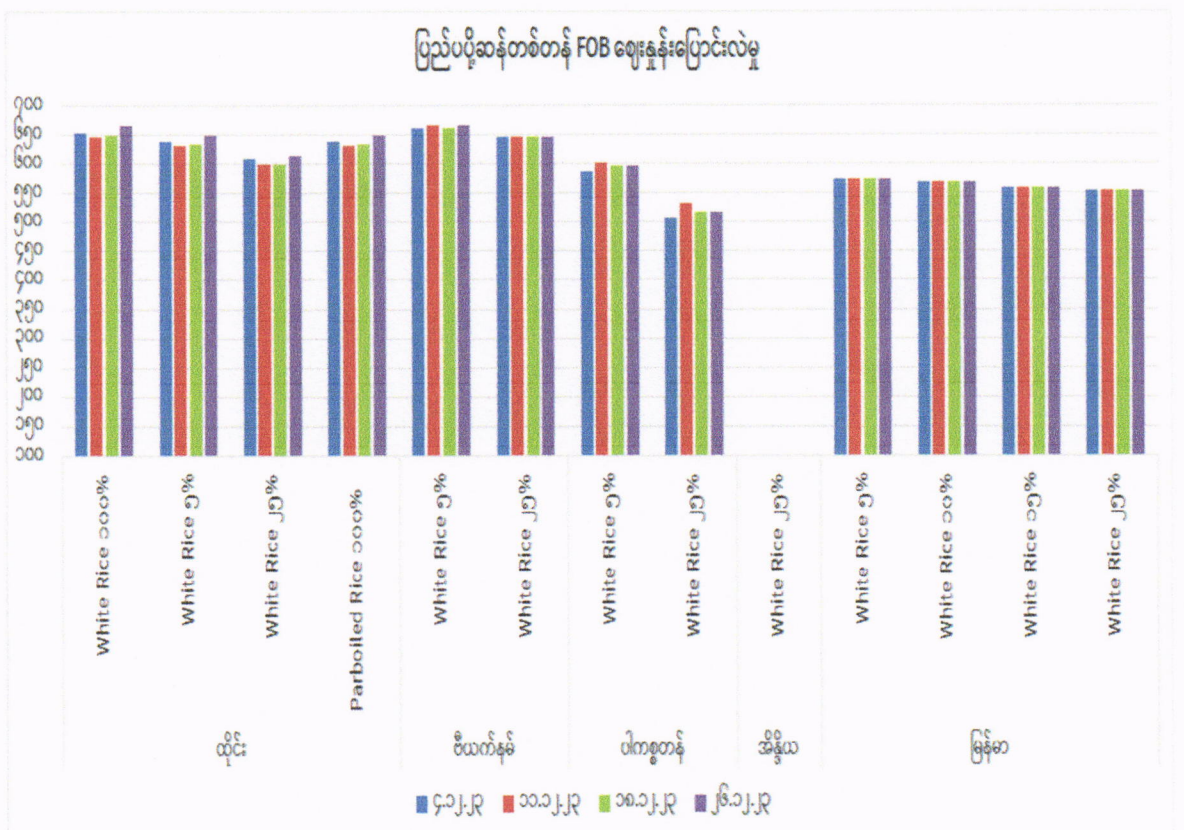


၃။ ပြည်တွင်း/ပြည်ပဆန်ဈေးနှုန်းအခြေအနေ။

စပါး၊ ဆန် အဓိကထုတ်လုပ်တင်ပို့သော

နိုင်ငံများ၏ ဆန်တစ်တန် FOB ဈေးနှုန်းဖြစ်ပေါ်မှုအခြေအနေမှာ အောက်ပါအတိုင်းဖြစ်ပါသည်-

စဉ်	နိုင်ငံ	အမျိုးအစား	ဈေးနှုန်း			
			၄.၁၂.၂၃	၁၁.၁၂.၂၃	၁၈.၁၂.၂၃	၂၆.၁၂.၂၃
(က)	ထိုင်း	White Rice ၁၀၀%	၆၅၄	၆၄၆	၆၄၈	↑ ၆၆၆
		White Rice ၅%	၆၄၀	၆၃၁	၆၃၄	↑ ၆၅၀
		White Rice ၂၅%	၆၀၈	၆၀၀	၆၀၀	↑ ၆၁၅
		Parboiled Rice ၁၀၀%	၆၄၀	၆၃၁	၆၃၄	↑ ၆၅၀
(ခ)	ဗီယက်နမ်	White Rice ၅%	၆၆၂	၆၆၇	၆၆၂	↑ ၆၆၇
		White Rice ၂၅%	၆၄၇	၆၄၇	၆၄၇	■ ၆၄၇
(ဂ)	ပါကစ္စတန်	White Rice ၅%	၅၈၇	၆၀၂	၅၉၇	■ ၅၉၇
		White Rice ၂၅%	၅၀၇	၅၃၂	၅၁၇	■ ၅၁၇
(ဃ)	အိန္ဒိယ	White Rice ၂၅%	-	-	-	-
(င)	မြန်မာ	White Rice ၅%	၅၇၀-၅၇၅	၅၇၀-၅၇၅	၅၇၀-၅၇၅	■ ၅၇၀-၅၇၅
		White Rice ၁၀%	၅၆၀-၅၇၀	၅၆၀-၅၇၀	၅၆၀-၅၇၀	■ ၅၆၀-၅၇၀
		White Rice ၁၅%	၅၅၅-၅၆၀	၅၅၅-၅၆၀	၅၅၅-၅၆၀	■ ၅၅၅-၅၆၀
		White Rice ၂၅%	၅၅၀-၅၅၅	၅၅၀-၅၅၅	၅၅၀-၅၅၅	■ ၅၅၀-၅၅၅



၄။ ဆန်လက်ကျန်အခြေအနေ။ ၂၆.၁၂.၂၀၂၃ နေ့ရှိ တိုင်းဒေသကြီး/ ပြည်နယ်များ၏ တင်ပြချက်စာရင်းအရ ခန့်မှန်းလက်ကျန်ဆန်တန်မှာ (၅.၁၂၉) သန်းဖြစ်ပါသည်။ ၂၀၂၃ ခုနှစ်၊ ဒီဇင်ဘာလ ကမ္ဘာ့ဆန်လက်ကျန်မှာ တန်ချိန်(၁၆၇.၇၆၂) သန်းဖြစ်ပါသည်။

၅။ ပြည်ပဆန်တင်ပို့နိုင်မှုနှင့်ပြည်ပဈေးကွက်။ ၂၀၂၃-၂၀၂၄ ဘဏ္ဍာနှစ်၊ ၁.၄.၂၀၂၃ မှ ၁၅.၁၂.၂၀၂၃ နေ့ထိ ဆန်တန်ချိန် (၄၇၃၂၉၅)၊ တန်ဘိုး (၂၅၄.၁၇၆) USD သန်း တင်ပို့နိုင်ခဲ့ပြီး၊ ၂၀၂၂-၂၀၂၃ ဘဏ္ဍာနှစ် အလားတူကာလတွင် ဆန်တန်ချိန် (၈၈၂၄၇၀)၊ တန်ဘိုး (၃၃၁.၉၃၈) USD သန်း တင်ပို့ခဲ့သဖြင့် ယခင်နှစ်ထက် ဆန်တန်ချိန်(၄၀၉၁၇၅)၊ တန်ဘိုး (၇၇.၇၆၂) USD သန်းလျော့နည်း တင်ပို့ခဲ့ပါသည်။ ပင်လယ်ရေကြောင်းမှ ဧည့်မထ ၂၅% ဆန် တစ်တန်ပေါက်ဈေးမှာ FOB ၅၅၅ USD ဖြစ်ပြီး Earning ဈေး ၂၉၉၇ ကျပ်ဖြင့် တွက်ချက်ပါက FOB အရင်းဈေးနှုန်းမှာ ၅၁၃ USD ဖြစ်သဖြင့် ဧည့်မထ ၂၅ % မှာ တွက်ချက်မှုအရ တွက်ခြေကိုက်မှုရှိကြောင်းသိရှိရပါသည်။

၆။ ခြုံငုံသုံးသပ်ချက်။ ထိုင်းနိုင်ငံတွင် ဆန်ပို့ကုန်ဈေးနှုန်းများမြင့်မားနေပြီး အင်ဒိုနီးရှားနိုင်ငံ၏ ဆန်ဝယ်ယူမှုများပြားလာခြင်းကြောင့် ယခုတစ်ပတ် ပို့ကုန်ဆန်ဈေးနှုန်းများ မြင့်တက်ခဲ့ပါသည်။ ဗီယက်နမ်နိုင်ငံတွင် ပို့ကုန်ဆန်ဈေးနှုန်းများမှာ အခြားဆန်ဈေးနှုန်းများထက် ဈေးနှုန်းကြီးမြင့်နေပြီး ဝယ်လက်များ ဝယ်လိုအားများနေသဖြင့် ပို့ကုန်ဆန်ဈေးနှုန်းတက်ခဲ့ပါသည်။ ပြည်တွင်းဈေးကွက်၌ မြို့နယ်အများစုတို့တွင် စပါးသစ်များ ထွက်ရှိလာပြီဖြစ်သော်လည်း လှောင်လက်နှင့် စက်ပိုင်ကုန်သည်များ ဝယ်လိုအားများနေခြင်း၊ ဈေးကွက်အဝင်နည်းခြင်း၊ သယ်ယူ ကုန်ကျစရိတ်များမြင့်တက်လာခြင်း၊ စားသုံးရန်ဝယ်ယူစုဆောင်းရရှိနေခြင်းတို့ကြောင့် စပါး၊ ဆန်ဈေးနှုန်းတက်ခဲ့ပါသည်။ ကျန်မြို့နယ်အချို့တွင် စပါး၊ ဆန်ဈေးနှုန်းများ ဈေးငြိမ်နေပြီး အရောင်းအဝယ်ပုံမှန်ဖြစ်ကြောင်း သိရှိရပါသည်။