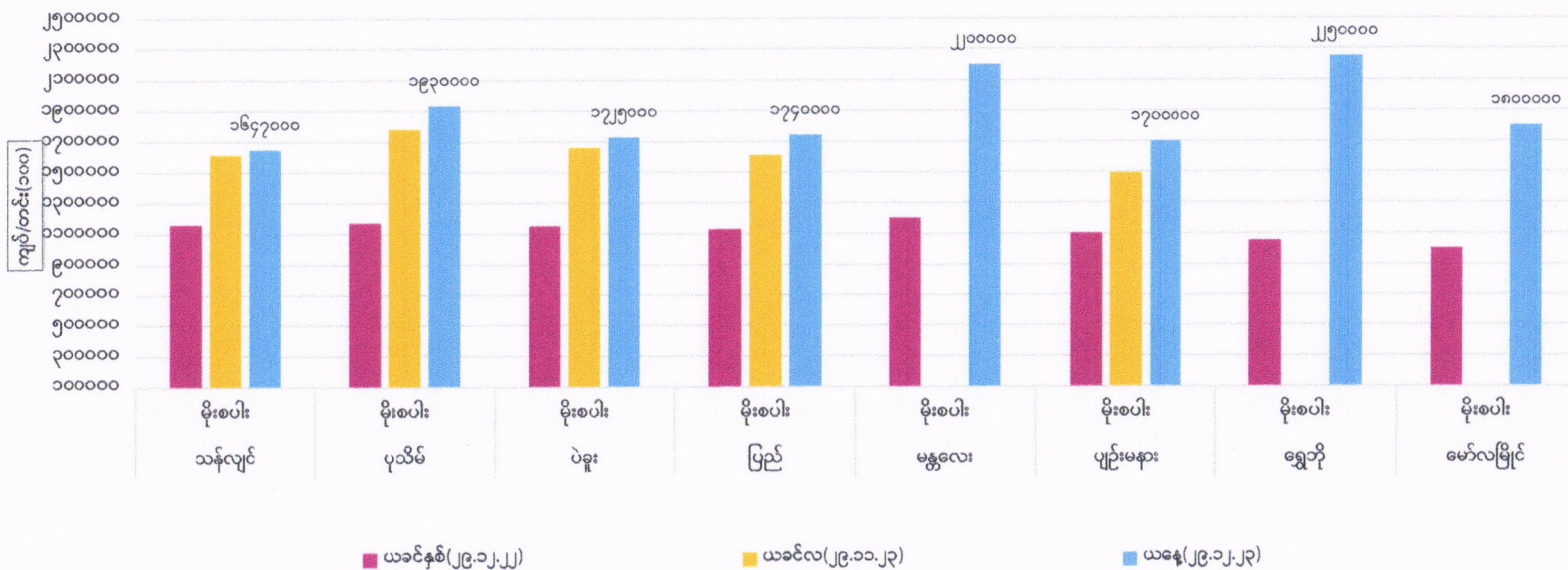
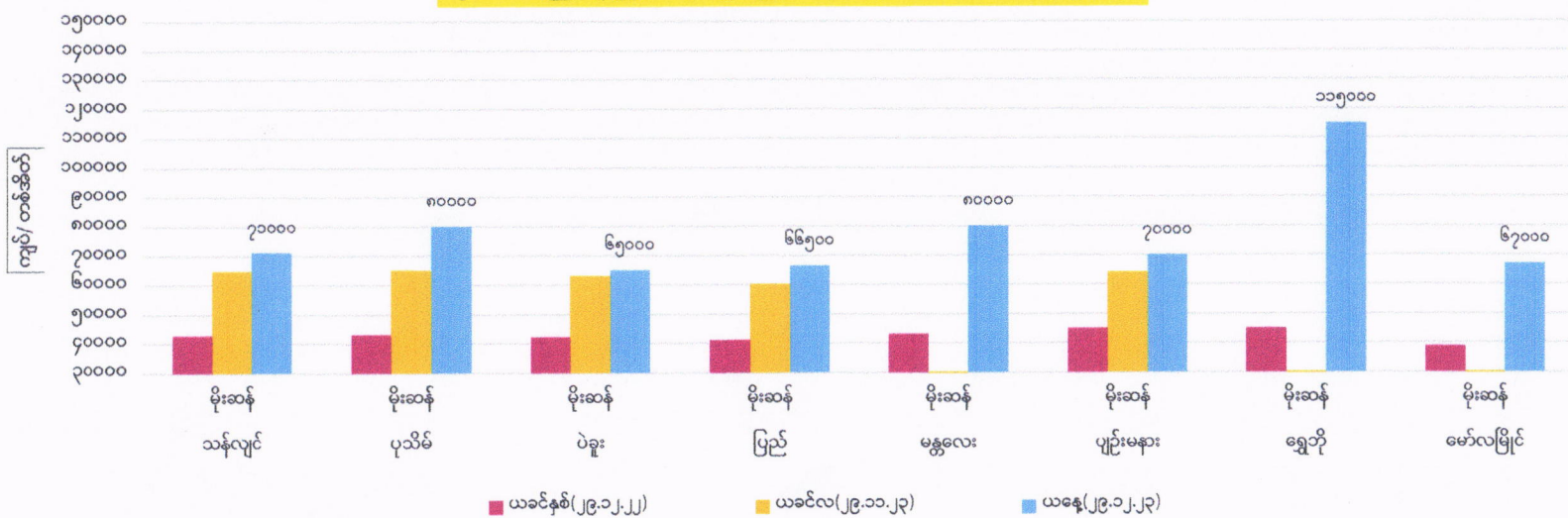


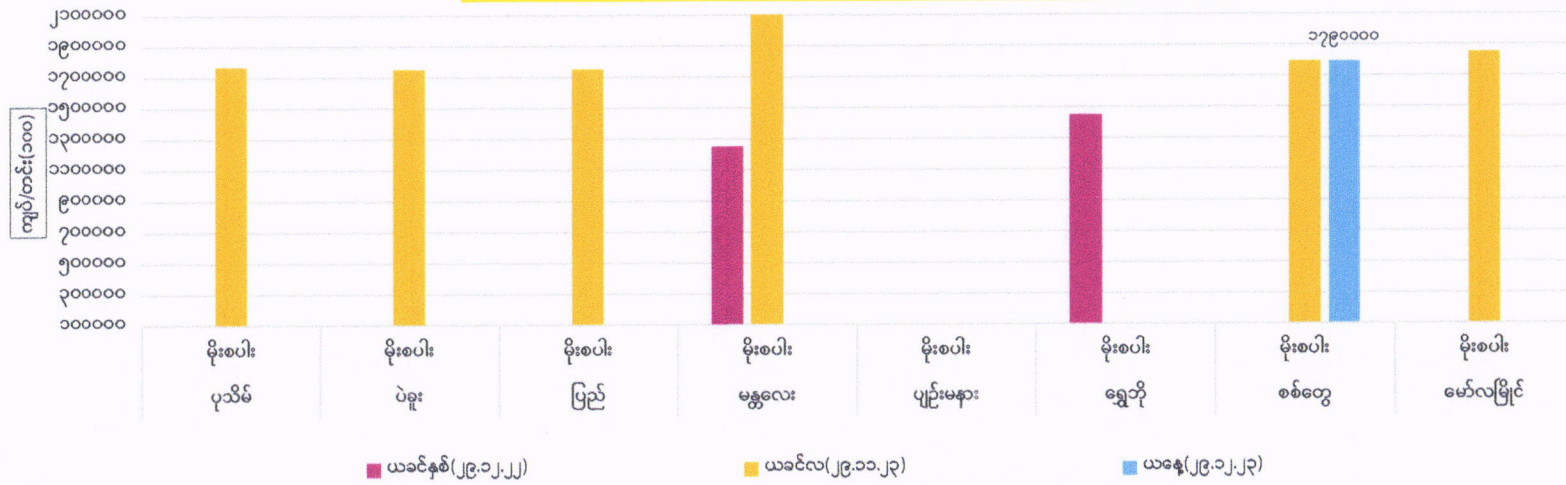
တိုင်းဒေသကြီး/ပြည်နယ်များရှိ ဧည့်မထမိုးစပါးသစ် တင်း(၁၀၀)ဈေးနှုန်းများ



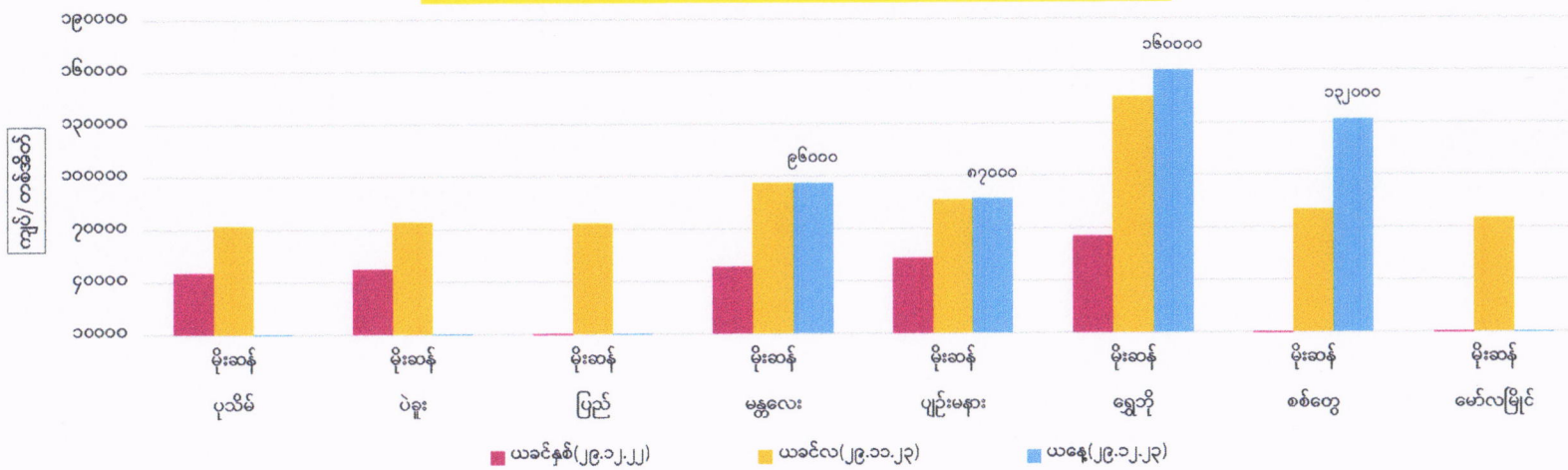
တိုင်းဒေသကြီး/ပြည်နယ်များရှိ ဧည့်မထမိုးဆန်သစ် တစ်အိတ်ဈေးနှုန်းများ



တိုင်းဒေသကြီး/ပြည်နယ်များရှိ ဧည့်မထမိုးစပါးဟောင်း တင်း(၁၀၀)ဈေးနှုန်းများ



တိုင်းဒေသကြီး/ပြည်နယ်များရှိ ဧည့်မထမိုးဆန်ဟောင်း တစ်အိတ်ဈေးနှုန်းများ



စီးပွားရေးနှင့်ကူးသန်းရောင်းဝယ်ရေးဝန်ကြီးဌာန
တိုင်းဒေသကြီးနှင့်ပြည်နယ်အလိုက် ဧည့်မထစပါး ၄၆ ပေါင်ကိုက် တင်း(၁၀၀)ဈေးနှုန်းနှင့်
ဧည့်မထဆန်အလတ်စ တစ်တင်းခွဲဝင် တစ်အိတ်ဈေးနှုန်း (၂၉.၁၂.၂၀၂၃)

စဉ်	တိုင်းဒေသကြီး/ ပြည်နယ်	မြို့နယ်	စပါး အမျိုးအစား	စပါးတင်း(၁၀၀)/ ကျပ်			ဆန် အမျိုးအစား	ဆန်ဈေး(၁)အိတ်/ကျပ်		
				ယခင်နှစ်	ယခင်လ	ယနေ့		ယခင်နှစ်	ယခင်လ	ယနေ့
၁	ရန်ကုန်	သန်လျင်	မနောသုခ(မိုးသစ်)	၁၁၆၀၀၀၀	၁၆၁၁၀၀၀	၁၆၄၇၀၀၀	မနောသုခ(မိုးသစ်)	၄၂၅၀၀	၆၄၅၀၀	၇၁၀၀၀
၂	ဧရာဝတီ	ပုသိမ်	မနောသုခ(မိုးဟောင်း)		၁၇၆၆၀၀၀		မနောသုခ(မိုးဟောင်း)	၄၅၀၀၀	၇၂၀၀၀	
			မနောသုခ(မိုးသစ်)	၁၁၆၈၀၀၀	၁၇၈၀၀၀၀	၁၉၃၀၀၀၀	မနောသုခ(မိုးသစ်)	၄၃၀၀၀	၆၅၀၀၀	၈၀၀၀၀
၃	ပဲခူး	ပဲခူး	မနောသုခ(မိုးဟောင်း)		၁၇၄၈၀၀၀		မနောသုခ(မိုးဟောင်း)	၄၇၀၀၀	၇၄၀၀၀	
			မနောသုခ(မိုးသစ်)	၁၁၅၀၀၀၀	၁၆၅၆၀၀၀	၁၇၂၅၀၀၀	မနောသုခ(မိုးသစ်)	၄၂၀၀၀	၆၃၀၀၀	၆၅၀၀၀
			ပြည်	ရတနာတိုး(မိုးဟောင်း)		၁၇၄၈၀၀၀		ရတနာတိုး(မိုးဟောင်း)		၇၃၀၀၀
၄	မန္တလေး	မန္တလေး	မနောသုခ(မိုးသစ်)	၁၁၃၀၀၀၀	၁၆၁၀၀၀၀	၁၇၄၀၀၀၀	မနောသုခ(မိုးသစ်)	၄၁၀၀၀	၆၀၀၀၀	၆၆၅၀၀
			မနောသုခ(မိုးဟောင်း)	၁၂၅၀၀၀၀	၂၅၀၀၀၀၀		မနောသုခ(မိုးဟောင်း)	၄၈၀၀၀	၉၆၀၀၀	၉၆၀၀၀
			မနောသုခ(မိုးသစ်)	၁၂၀၀၀၀၀		၂၂၀၀၀၀၀	မနောသုခ(မိုးသစ်)	၄၃၀၀၀	၈၀၀၀၀	၈၀၀၀၀
			ပျဉ်းမနား	မနောသုခ(မိုးဟောင်း)				မနောသုခ(မိုးဟောင်း)	၅၃၀၀၀	၈၆၀၀၀
၅	စစ်ကိုင်း	ရွှေဘို	မနောသုခ(မိုးသစ်)	၁၁၀၀၀၀၀	၁၄၉၀၀၀၀	၁၇၀၀၀၀၀	မနောသုခ(မိုးသစ်)	၄၅၀၀၀	၆၄၀၀၀	၇၀၀၀၀
			ဧရာမင်း(မိုးဟောင်း)	၁၄၅၀၀၀၀			ဧရာမင်း(မိုးဟောင်း)	၆၅၀၀၀	၁၄၅၀၀၀	၁၆၀၀၀၀
			ဧရာမင်း(မိုးသစ်)	၁၀၅၀၀၀၀		၂၂၅၀၀၀၀	ဧရာမင်း(မိုးသစ်)	၄၅၀၀၀		၁၁၅၀၀၀
၆	ရခိုင်ပြည်နယ်	စစ်တွေ	ရွှေဝါထွန်း(မိုး)		၁၇၉၀၀၀၀	၁၇၉၀၀၀၀	ရွှေဝါထွန်း(မိုး)		၈၀၀၀၀	၁၃၂၀၀၀
၇	မွန်	မော်လမြိုင်	ဇီယာ(မိုးဟောင်း)		၁၈၅၀၀၀၀		ဇီယာ(မိုးဟောင်း)		၇၅၀၀၀	
			ဇီယာ(မိုးသစ်)	၁၀၀၀၀၀၀		၁၈၀၀၀၀၀	ဇီယာ(မိုးသစ်)	၃၈၅၀၀		၆၇၀၀၀

FOB ရန်ကုန်နှင့် နိုင်ငံတကာဆန်ဈေးနှုန်းများ (၂၇.၁၂.၂၀၂၃)

USD/MT

စဉ်	နိုင်ငံ	၁၀၀%	၅%	၁၀%	၁၅%	၂၅%	ပေါင်းဆန်	B 1-2	B 2-3-4	Sources
၁	ထိုင်း	၆၇၄	၆၅၉	-	-	၆၂၃	၆၅၉	-	-	thairiceexporters.or.th
၂	ဗီယက်နမ်	-	၆၅၃-၆၅၇	-	-	၆၃၃-၆၃၇	-	-	-	thairiceexporters.or.th
၃	အိန္ဒိယ	-	-	-	-	-	၅၁၃-၅၁၇	-	-	thairiceexporters.or.th
၄	ပါကစ္စတန်	-	၅၉၃-၅၉၇	-	-	၅၁၃-၅၁၇	၅၄၆-၅၅၀	-	-	thairiceexporters.or.th
၅	FOB ရန်ကုန်	-	၅၇၀-၅၇၅	၅၆၀-၅၇၀	၅၅၅-၅၆၀	၅၅၀-၅၅၅	၆၃၀-၆၄၀	၄၁၅-၄၂၅		မြန်မာနိုင်ငံဆန်စပါးအသင်းချုပ်

တိုင်းဒေသကြီးနှင့် ပြည်နယ်များ၏ စပါးဆန်ဈေးနှုန်းများ ပြောင်းလဲမှုတင်ပြချက် (၂၉.၁၂.၂၀၂၃)

၁။ ဈေးနှုန်းပြောင်းလဲမှု

- (က) ဧည့်မထမိုးစပါးဟောင်းဈေးနှုန်း (၄၆ပေါင်တင်း ၁၀၀ ဈေးနှုန်း)။ ၂၈.၁၂.၂၀၂၃
ရက်နေ့ ဈေးဖြင့် တည်ငြိမ်နေပါသည်။
- (ခ) ဧည့်မထမိုးဆန်ဟောင်းဈေးနှုန်း (၁၀၈ပေါင်တစ်အိတ်ဈေးနှုန်း)။ ၂၈.၁၂.၂၀၂၃
ရက်နေ့ ဈေးဖြင့် တည်ငြိမ်နေပါသည်။
- (ဂ) ဧည့်မထမိုးစပါးသစ်ဈေးနှုန်း (၄၆ပေါင်တင်း ၁၀၀ ဈေးနှုန်း)။ ၂၈.၁၂.၂၀၂၃
ရက်နေ့ ဈေးဖြင့် တည်ငြိမ်နေပါသည်။
- (ဃ) ဧည့်မထမိုးဆန်သစ်ဈေးနှုန်း (၁၀၈ပေါင် တစ်အိတ်ဈေးနှုန်း)။ ၂၈.၁၂.၂၀၂၃
ရက်နေ့ ဈေးဖြင့် တည်ငြိမ်နေပါသည်။

၂။ ရန်ကုန်တိုင်းဒေသကြီး၊ ဧရာဝတီတိုင်းဒေသကြီး၊ ပဲခူးတိုင်းဒေသကြီး၊ စစ်ကိုင်းတိုင်းဒေသကြီး၊
မန္တလေးတိုင်းဒေသကြီးနှင့် ရခိုင်ပြည်နယ်ရှိ မြို့နယ်များတွင် စပါးဆန်အရောင်းအဝယ် ပုံမှန်ရှိပြီး
ဈေးငြိမ်နေကြောင်း သိရပါသည်။