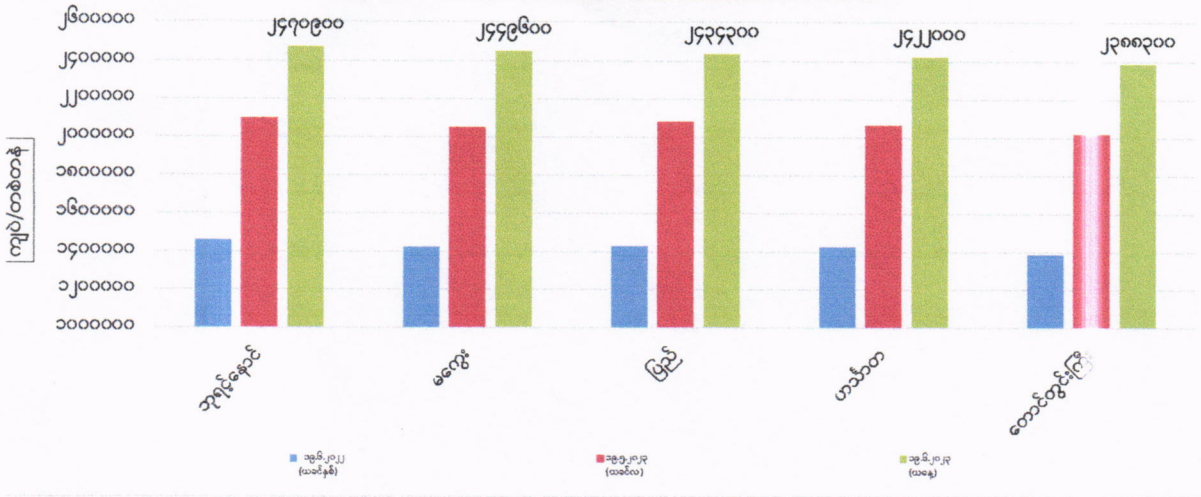
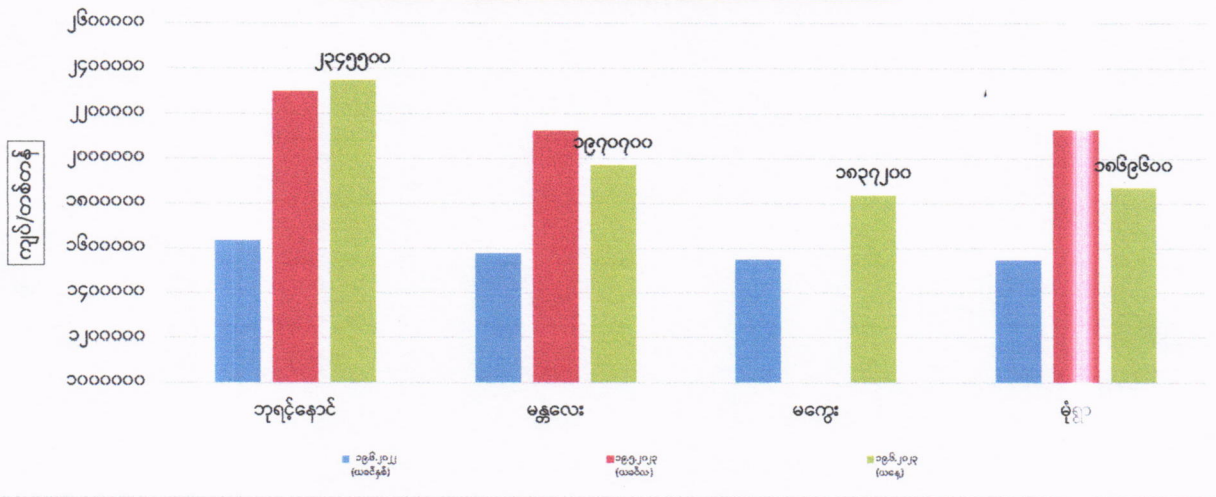


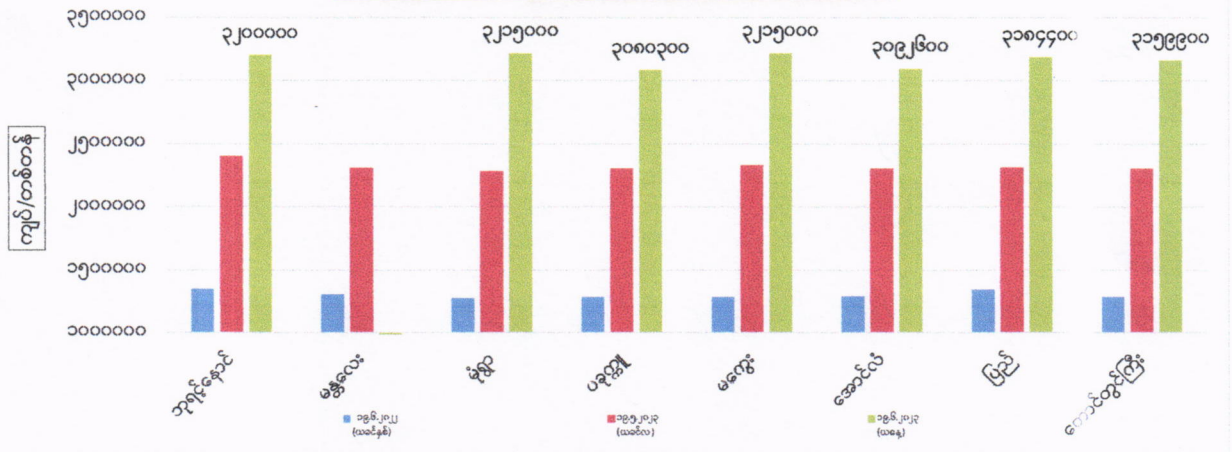
ကုန်စည်ခိုင်အလိုက် မတ်ပဲ ပြည်တွင်း တစ်တန်ဈေးနှုန်းများ



ကုန်စည်ခိုင်အလိုက် ပဲတီစိမ်း ပြည်တွင်း တစ်တန်ဈေးနှုန်းများ



ကုန်စည်ခိုင်အလိုက် ပဲစင်းငုံ ပြည်တွင်း တစ်တန်ဈေးနှုန်းများ



ကုန်စည်ခိုင်အလိုက် မတ်ပဲ( Raw )တစ်တန် ဈေးနှုန်းများ ဖြစ်ပေါ်မှု နှိုင်းယှဉ်ချက်ဇယား

ရေတွက်ပုံ - ကျပ်/တန်

စဉ်	ကုန်စည်ခိုင်အမည်	ယနေ့ ၁၉.၆.၂၀၂၃	ယခင်နေ့ ၁၆.၆.၂၀၂၃	နှိုင်းယှဉ်ချက်	သုံးသပ်ချက်
၁	ဘုရင့်နောင်ကုန်စည်ခိုင်	၂၄၇၀၉၀၀	၂၅၀၁၆၀၀	↓ -၃၀၇၀၀	ဘုရင့်နောင်၊ ပြည်နှင့် ဟင်္သာတကုန်စည်ခိုင်တို့တွင် ဈေးနှုန်းများကျဆင်းနေပြီး မကွေးနှင့် တောင်တွင်းကြီးကုန်စည်ခိုင်တို့တွင် ဈေးနှုန်းများ တည်ငြိမ်နေကြောင်း သိရှိရပါသည်။
၂	မကွေးကုန်စည်ခိုင်	၂၄၄၉၆၀၀	၂၄၄၉၆၀၀	▢ -	
၃	ပြည်ကုန်စည်ခိုင်	၂၄၃၄၃၀၀	၂၄၄၉၆၀၀	↓ -၁၅၃၀၀	
၄	ဟင်္သာတကုန်စည်ခိုင်	၂၄၂၂၀၀၀	၂၄၅၅၇၀၀	↓ -၃၃၇၀၀	
၅	တောင်တွင်းကြီးကုန်စည်ခိုင်	၂၃၈၈၃၀၀	၂၃၈၈၃၀၀	▢ -	

ကုန်စည်ခိုင်အလိုက် ပဲတီစိမ်းတစ်တန်ဈေးနှုန်းများ ဖြစ်ပေါ်မှု နှိုင်းယှဉ်ချက်ဇယား

စဉ်	ကုန်စည်ခိုင်အမည်	ယနေ့ ၁၉.၆.၂၀၂၃	ယခင်နေ့ ၁၆.၆.၂၀၂၃	နှိုင်းယှဉ်ချက်	သုံးသပ်ချက်
၁	ဘုရင့်နောင်ကုန်စည်ခိုင်(ခရမ်းရွှေဝါ)	၂၃၄၅၅၀၀	၂၃၄၅၅၀၀	▢ -	ဘုရင့်နောင်ကုန်စည်ခိုင်တွင် ဈေးနှုန်းတည်ငြိမ်နေပြီး မန္တလေး၊ မကွေးနှင့် မုံရွာကုန်စည်ခိုင်တို့တွင် ဈေးနှုန်းများမြင့်တက်နေကြောင်း သိရှိရပါသည်။
၂	မန္တလေးကုန်စည်ခိုင်	၁၉၇၀၇၀၀	၁၉၀၅၁၀၀	↑ ၆၅၆၀၀	
၃	မကွေးကုန်စည်ခိုင်	၁၈၃၇၂၀၀	၁၇၄၅၃၀၀	↑ ၉၁၉၀၀	
၄	မုံရွာကုန်စည်ခိုင်	၁၈၆၉၆၀၀	၁၇၇၂၉၀၀	↑ ၉၉၆၇၀၀	

ကုန်စည်ခိုင်အလိုက် ပဲစင်းငုံတစ်တန်ဈေးနှုန်းများ ဖြစ်ပေါ်မှု နှိုင်းယှဉ်ချက်ဇယား

စဉ်	ကုန်စည်ခိုင်အမည်	ယနေ့ ၁၉.၆.၂၀၂၃	ယခင်နေ့ ၁၆.၆.၂၀၂၃	နှိုင်းယှဉ်ချက်	သုံးသပ်ချက်
၁	ဘုရင့်နောင်ကုန်စည်ခိုင်	၃၂၀၀၀၀၀	၃၂၇၀၀၀၀	↓ -၇၀၀၀၀	ဘုရင့်နောင်၊ ပခုက္ကူနှင့် အောင်လံကုန်စည်ခိုင်တို့တွင် ဈေးနှုန်းများ ကျဆင်းနေကြောင်း၊ တောင်တွင်းကြီးကုန်စည်ခိုင်တွင် ဈေးနှုန်းမြင့်တက်နေပြီး မုံရွာ၊ မကွေးနှင့် ပြည်ကုန်စည်ခိုင်တို့တွင် ဈေးနှုန်းများ တည်ငြိမ်နေကြောင်း သိရှိရပါသည်။
၂	မန္တလေးကုန်စည်ခိုင်				
၃	မုံရွာကုန်စည်ခိုင်	၃၂၁၅၀၀၀	၃၂၁၅၀၀၀	▢ -	
၄	ပခုက္ကူကုန်စည်ခိုင်	၃၀၈၀၃၀၀	၃၁၇၂၂၀၀	↓ -၉၁၉၀၀	
၅	မကွေးကုန်စည်ခိုင်	၃၂၁၅၀၀၀	၃၂၁၅၀၀၀	▢ -	
၆	အောင်လံကုန်စည်ခိုင်	၃၀၉၂၆၀၀	၃၁၆၆၁၀၀	↓ -၇၇၃၅၀၀	
၇	ပြည်ကုန်စည်ခိုင်	၃၁၈၄၄၀၀	၃၁၈၄၄၀၀	▢ -	
၈	တောင်တွင်းကြီးကုန်စည်ခိုင်	၃၁၅၉၉၀၀	၃၁၅၃၈၀၀	↑ ၆၁၀၀	