

ဆန်စပါးဆိုင်ရာအပတ်စဉ် လေ့လာသုံးသပ် တင်ပြချက်(၂၇/၂၀၂၃)

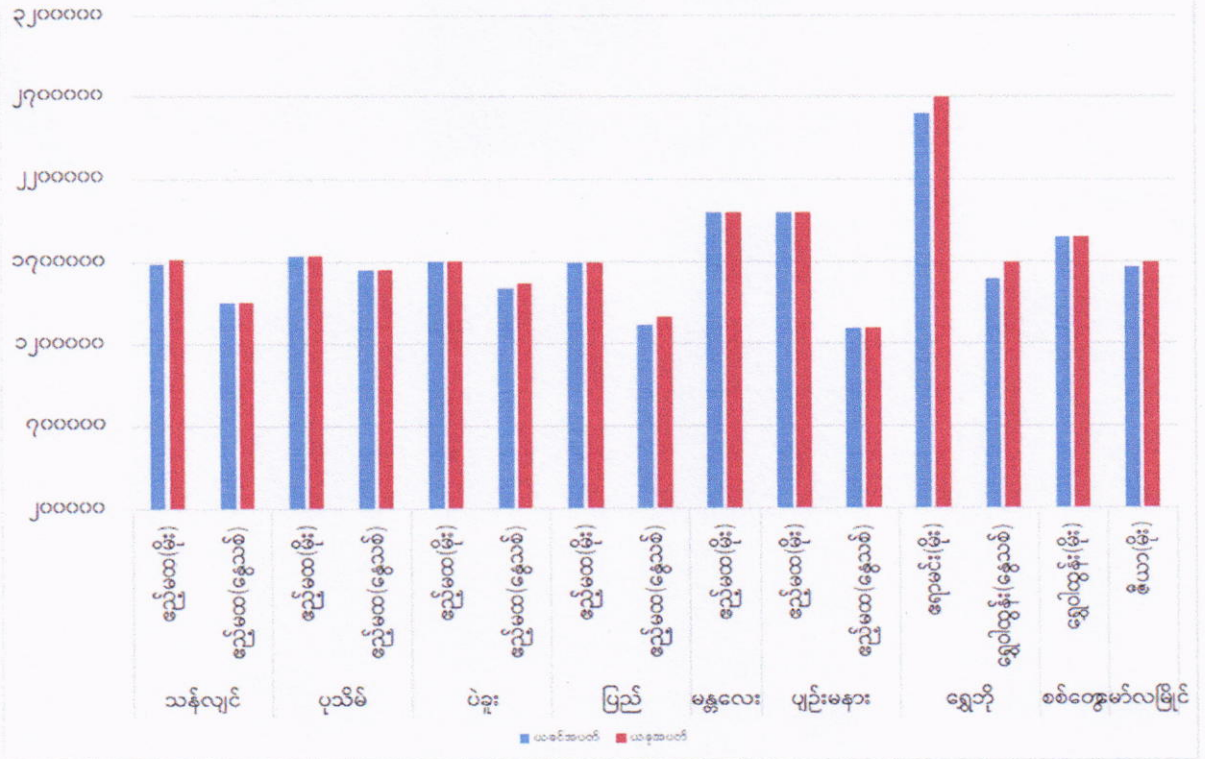
(၂.၈.၂၀၂၃ မှ ၈.၈.၂၀၂၃ ထိ)

၁။ ပြည်တွင်းပြည်ပ စပါးစိုက်ပျိုးထွက်ရှိမှု အခြေအနေ။ ၂၀၂၂-၂၀၂၃ ခုနှစ်၊ နွေစပါးစိုက်ပျိုးရန်လျာထားဧက (၂.၆၃) သန်းအပေါ် ၃၀.၆.၂၀၂၃ ရက်နေ့ထိ ဧက (၂.၆၀) သန်း (၉၉ %) စိုက်ပျိုးနိုင်ခဲ့ပါသည်။ ရိတ်သိမ်းဧက(၂.၂၄၄) သန်းအပေါ် ပျမ်းမျှအထွက်နှုန်း(၉၆.၅၆)တင်းဖြင့် အထွက်တင်း(၂၁၆.၇၅၀)သန်း ထွက်ရှိနေပြီဖြစ်ပါသည်။ ၂၀၂၃-၂၀၂၄ ခုနှစ် မိုးစပါး စိုက်ပျိုးရန်လျာထားဧက (၁၄.၉၉)သန်းအပေါ် ၃၀.၆.၂၀၂၃ ရက်နေ့အထိ (၄.၆၅၈)သန်း (၃၁.၀၉ %) စိုက်ပျိုးပြီးဖြစ်ပါသည်။ ၂၀၂၃ ခုနှစ်၊ ဇွန်လထုတ်ပြန်သည့် USDA ၏ စာရင်းများအရ ၂၀၂၃-၂၀၂၄ ခုနှစ်အတွင်း ကမ္ဘာ့စပါးစိုက်ပျိုးမှု ၁၆၆.၀၈ ဟက်တာသန်း (ဧက ၄၁၀.၂၂ သန်း)၊ အထွက်နှုန်း တစ်ဟက်တာ ၄.၆၈ မက်တန် (၂၂၄ .၂၂ တင်း)၊ စုစုပေါင်းအထွက် မက်တန် ၅၂၀.၄၉ သန်း (စပါးတင်း ၂၄၉၃၆.၆၇ သန်း) ဖြစ်ပါသည်။

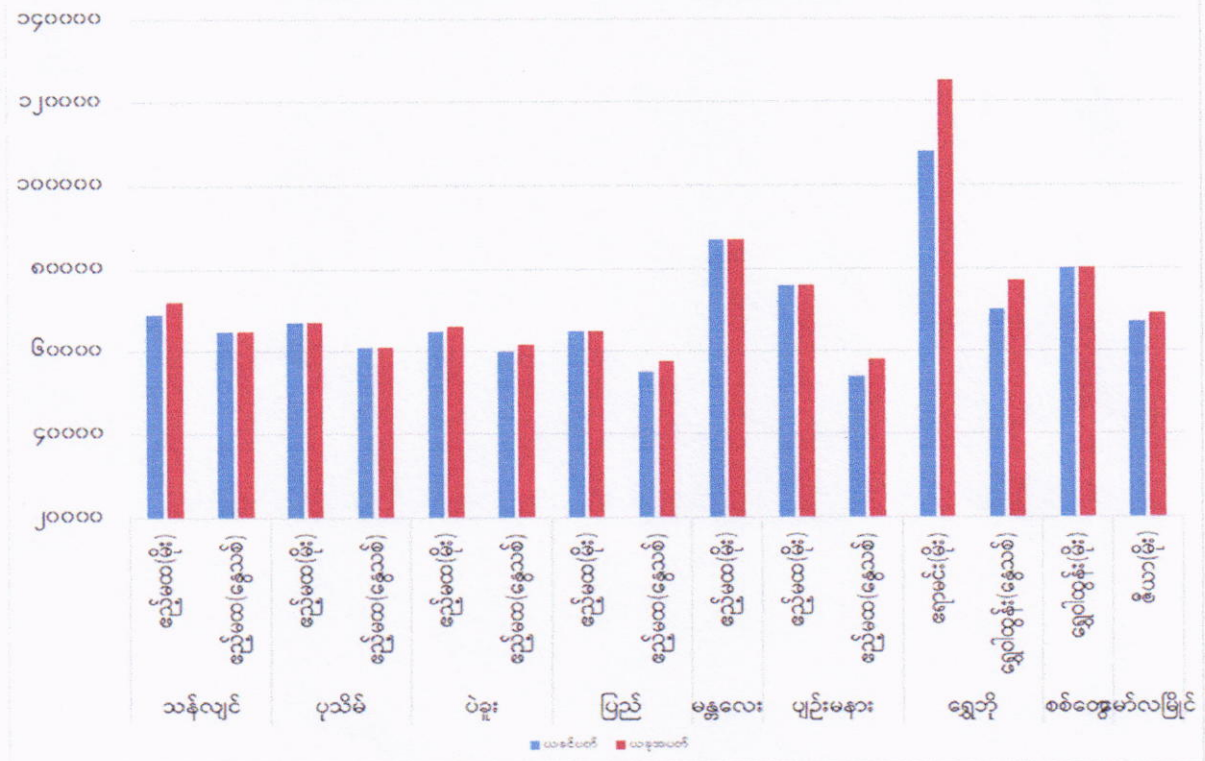
၂။ ပြည်တွင်း စပါး၊ ဆန်ဈေးနှုန်းအခြေအနေ။ ဧည့်မထအုပ်စုဝင် (၄၆) ပေါင်ကိုက် စပါးတင်း (၁၀၀)ဈေးနှုန်းနှင့် ဧည့်မထ ၂၅% အလတ်စ (၁၀၈)ပေါင်ဝင် ဆန် (၁) အိတ် ဈေးနှုန်းများဖြစ်ပေါ်မှု အခြေအနေမှာ အောက်ပါအတိုင်းဖြစ်ပါသည်-

စဉ်	တိုင်း/ ပြည်နယ်	မြို့နယ်	စပါးအမျိုးအစား	စပါးတင်း(၁၀၀)/ကျပ်		ဆန်အမျိုးအစား	ဆန်တစ်အိတ်/ကျပ်	
				ယခင်ပတ်	ယခုအပတ်		ယခင်ပတ်	ယခုအပတ်
၁	၂	၃	၄	၅	၆	၇	၈	၉
(က)	ရန်ကုန်တိုင်း	သန်လျင်	ညှော်မထ(မိုး)	၁၆၉၀၀၀	↑ ၁၇၂၀၀၀	မနောသုခ(မိုး)	၆၉၀၀၀	↑ ၇၂၀၀၀
			ညှော်မထ(နွေသစ်)	၁၄၆၀၀၀	■ ၁၄၆၀၀၀	မနောသုခ(နွေသစ်)	၆၅၀၀၀	■ ၆၅၀၀၀
(ခ)	ဧရာဝတီတိုင်း	ပုသိမ်	ညှော်မထ(မိုး)	၁၇၃၈၀၀	■ ၁၇၃၈၀၀	ညှော်မထ(မိုး)	၆၇၀၀၀	■ ၆၇၀၀၀
			ညှော်မထ(နွေသစ်)	၁၆၅၆၀၀	■ ၁၆၅၆၀၀	ညှော်မထ(နွေသစ်)	၆၁၀၀၀	■ ၆၁၀၀၀
(ဂ)	ပဲခူးတိုင်း	ပဲခူး	ညှော်မထ(မိုး)	၁၇၀၂၀၀	■ ၁၇၀၂၀၀	ညှော်မထ(မိုး)	၆၅၀၀၀	↑ ၆၆၀၀၀
			ညှော်မထ(နွေသစ်)	၁၅၄၀၀၀	↑ ၁၅၇၀၀၀		၆၀၀၀၀	↑ ၆၁၅၀၀
		ပြည်	ညှော်မထ(မိုး)	၁၇၀၀၀၀	■ ၁၇၀၀၀၀	ညှော်မထ(မိုး)	၆၅၀၀၀	■ ၆၅၀၀၀
			ညှော်မထ(နွေသစ်)	၁၃၂၀၀၀	↑ ၁၃၇၀၀၀		၅၅၀၀၀	↑ ၅၇၅၀၀
(ဃ)	မန္တလေးတိုင်း	မန္တလေး	ညှော်မထ(မိုး)	၂၀၀၀၀၀	■ ၂၀၀၀၀၀	ညှော်မထ(မိုး)	၈၇၀၀၀	■ ၈၇၀၀၀
			ပျဉ်းမနား	ညှော်မထ(မိုး)	၂၀၀၀၀၀	■ ၂၀၀၀၀၀	ညှော်မထ(မိုး)	၇၆၀၀၀
			ညှော်မထ(နွေသစ်)	၁၃၀၀၀၀	■ ၁၃၀၀၀၀	ညှော်မထ(နွေသစ်)	၅၄၀၀၀	↑ ၅၈၀၀၀
(င)	စစ်ကိုင်းတိုင်း	ရွှေဘို	ဧရာမင်း(မိုး)	၂၆၀၀၀၀	↑ ၂၇၀၀၀၀	ဧရာမင်း(မိုး)	၁၀၈၀၀၀	↑ ၁၂၅၀၀၀
			ရွှေဝါထွန်း(နွေသစ်)	၁၆၀၀၀၀	↑ ၁၇၀၀၀၀	ရွှေဝါထွန်း(နွေသစ်)	၇၀၀၀၀	↑ ၇၇၀၀၀
(စ)	ရခိုင်ပြည်နယ်	စစ်တွေ	ညှော်မထ(မိုး)	၁၈၅၀၀၀	■ ၁၈၅၀၀၀	ရွှေဝါထွန်း(မိုး)	၈၀၀၀၀	■ ၈၀၀၀၀
(ဆ)	မွန်ပြည်နယ်	မော်လမြိုင်	ဇီယာ(မိုး)	၁၆၇၀၀၀	↑ ၁၇၀၀၀၀	ဇီယာ(မိုး)	၆၇၀၀၀	↑ ၆၉၀၀၀

စပါးတင်း(၁၀၀)ဈေးနှုန်းပြောင်းလဲမှု



ညှော်မထဆန်(အလတ်စ) တစ်အိတ်ဈေးနှုန်းပြောင်းလဲမှု

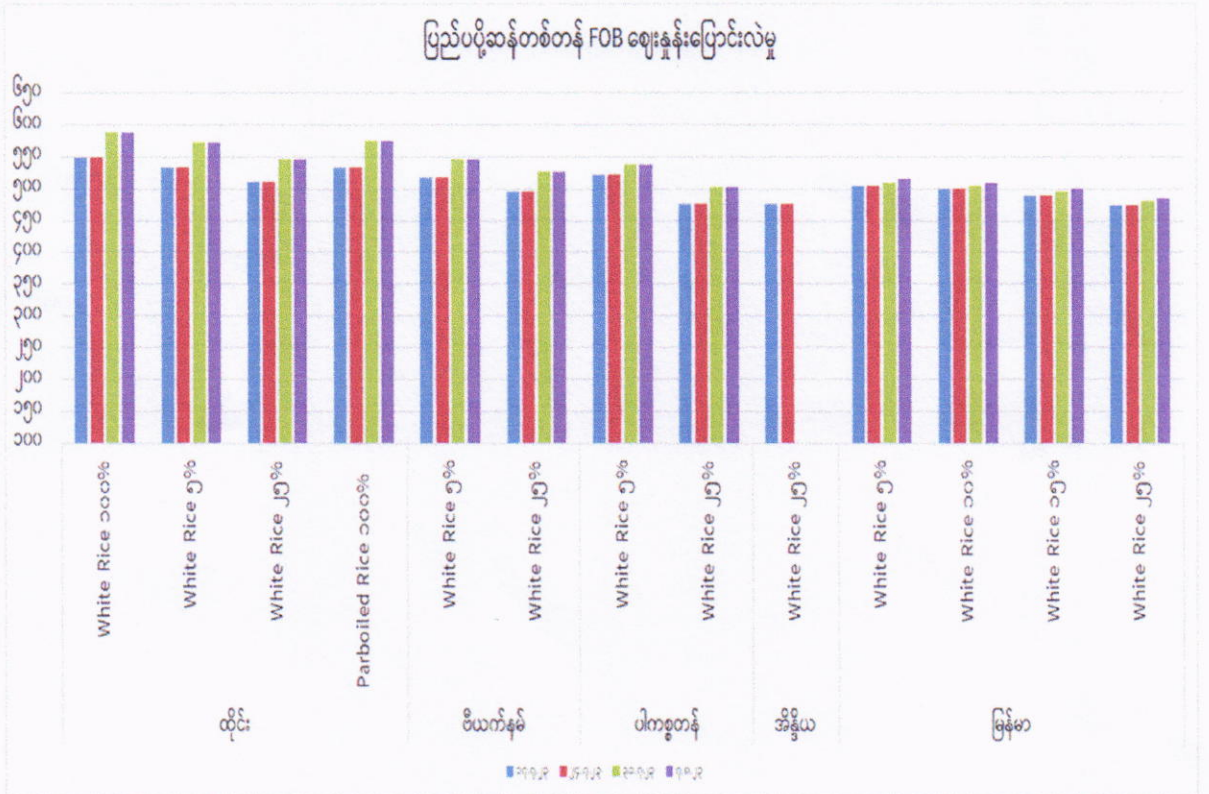


၃။ ပြည်တွင်း/ပြည်ပဆန်ဈေးနှုန်းအခြေအနေ။

စပါး၊ ဆန် အဓိကထုတ်လုပ်တင်ပို့သော

နိုင်ငံများ၏ ဆန်တစ်တန် FOB ဈေးနှုန်းဖြစ်ပေါ်မှုအခြေအနေမှာ အောက်ပါအတိုင်းဖြစ်ပါသည်-

စဉ်	နိုင်ငံ	အမျိုးအစား	ဈေးနှုန်း			
			၁၇.၇.၂၃	၂၄.၇.၂၃	၃၁.၇.၂၃	၇.၈.၂၃
(က)	ထိုင်း	White Rice ၁၀၀%	၅၄၉	၅၄၉	၅၈၇	၅၈၇
		White Rice ၅%	၅၃၄	၅၃၄	၅၇၂	၅၇၂
		White Rice ၂၅%	၅၁၂	၅၁၂	၅၄၇	၅၄၇
		Parboiled Rice ၁၀၀%	၅၃၄	၅၃၄	၅၇၅	၅၇၅
(ခ)	ဗီယက်နမ်	White Rice ၅%	၅၁၇	၅၁၇	၅၄၇	၅၄၇
		White Rice ၂၅%	၄၉၇	၄၉၇	၅၂၇	၅၂၇
(ဂ)	ပါကစ္စတန်	White Rice ၅%	၅၂၂	၅၂၂	၅၃၇	၅၃၇
		White Rice ၂၅%	၄၇၇	၄၇၇	၅၀၂	၅၀၂
(ဃ)	အိန္ဒိယ	White Rice ၂၅%	၄၇၇	၄၇၇	-	-
(င)	မြန်မာ	White Rice ၅%	၅၀၀-၅၀၅	၅၀၀-၅၀၅	၅၀၅-၅၁၀	↑ ၅၁၀-၅၁၅
		White Rice ၁၀%	၄၉၀-၅၀၀	၄၉၀-၅၀၀	၄၉၅-၅၀၅	↑ ၅၀၀-၅၁၀
		White Rice ၁၅%	၄၈၀-၄၉၀	၄၈၀-၄၉၀	၄၈၅-၄၉၅	↑ ၄၉၀-၅၀၀
		White Rice ၂၅%	၄၆၅-၄၇၅	၄၆၅-၄၇၅	၄၇၀-၄၈၀	↑ ၄၇၅-၄၈၅



၄။ ဆန်လက်ကျန်အခြေအနေ။ ၇.၈.၂၀၂၃ နေ့ရှိ တိုင်းဒေသကြီး/ ပြည်နယ်များ၏ တင်ပြချက်စာရင်းအရ ခန့်မှန်းလက်ကျန်ဆန်တန်မှာ (၃.၅၅၆) သန်းဖြစ်ပါသည်။ ၂၀၂၃ ခုနှစ်၊ ဇွန်လ ကမ္ဘာ့ဆန်လက်ကျန်မှာ တန်ချိန်(၁၇၀.၂၁၃) သန်းဖြစ်ပါသည်။

၅။ ပြည်ပဆန်တင်ပို့နိုင်မှုနှင့်ပြည်ပဈေးကွက်။ ၂၀၂၃-၂၀၂၄ ဘဏ္ဍာနှစ်၊ ၁.၄.၂၀၂၃ မှ ၂၈.၇.၂၀၂၃ နေ့ထိ ဆန်တန်ချိန် (၁၃၉၅၅၇)၊ တန်ဘိုး (၆၇.၁၃၄) USD သန်း တင်ပို့နိုင်ခဲ့ပြီး၊ ၂၀၂၂-၂၀၂၃ `ဘဏ္ဍာနှစ် အလားတူကာလတွင် ဆန်တန်ချိန် (၄၃၇၇၄၅)၊ တန်ဘိုး (၁၅၈.၃၃၃) USD သန်း တင်ပို့ခဲ့သဖြင့် ယခင်နှစ်ထက် ဆန်တန်ချိန်(၂၉၈၁၈၇)၊ တန်ဘိုး (၉၁.၁၉၉) USD သန်း လျော့နည်း တင်ပို့ခဲ့ပါသည်။ ပင်လယ်ရေကြောင်းမှ ဧည့်မထ ၂၅% ဆန် တစ်တန်ပေါက်ဈေးမှာ FOB ၄၈၅ USD ဖြစ်သော်လည်း Earning ဈေး ၂၇၅၀ ကျပ်ဖြင့် တွက်ချက်ပါက FOB အရင်းဈေးနှုန်းမှာ ၅၁၂ USD ဖြစ်နေသဖြင့် ဧည့်မထ ၂၅ % မှာ တွက်ချက်မှုအရ တွက်ခြေကိုက်မှုမရှိကြောင်းသိရှိရပါသည်။

၆။ ခြုံငုံသုံးသပ်ချက်။ အိန္ဒိယနိုင်ငံအစိုးရသည် ပြည်တွင်းဆန်ဖူလုံမှုရှိစေရန်နှင့် ဆန်ဈေးနှုန်းကြီးမြင့်မှုကို ဟန့်တားရန်အတွက် ဘာစမာတီမဟုတ်သည့် ရိုးရိုးဆန်များအားလုံး ပြည်ပတင်ပို့ခွင့်ကို တားမြစ်ချက်ထုတ်ပြန်ထားပါသည်။ ထိုင်းနှင့် ဗီယက်နမ်နိုင်ငံများတွင်လည်း ဝယ်လိုအားရှိသော်လည်း ရောင်းအားနည်းသဖြင့် အရောင်းအဝယ်အေးပြီး ဆန်ဈေးငြိမ်နေပါသည်။ ပြည်တွင်းစပါး၊ ဆန် ဈေးကွက်၌ နွေဆန်သစ်များလှိုင်လှိုင် ထွက်ရှိနေပြီဖြစ်သော်လည်း ကုန်သည်အချို့ ဈေးကွက်အခြေအနေစောင့်ကြည့်၍ အရောင်းထိန်း နေခြင်း၊ ပြည်ပတင်ပို့ရန်နှင့် ပြည်တွင်းစားသုံးရန် ဆန်ဝယ်လိုအားမြင့်တက်နေခြင်းတို့ကြောင့် မြို့နယ်အများစုတွင် စပါး၊ ဆန်ဈေးနှုန်းများတက်ခဲ့ပါသည်။ ကျန်မြို့နယ်များတွင် အရောင်းအဝယ်ပုံမှန်ရှိနေပြီး စပါး၊ ဆန်ဈေးနှုန်းများ တည်ငြိမ်နေကြောင်းသိရှိရပါသည်။