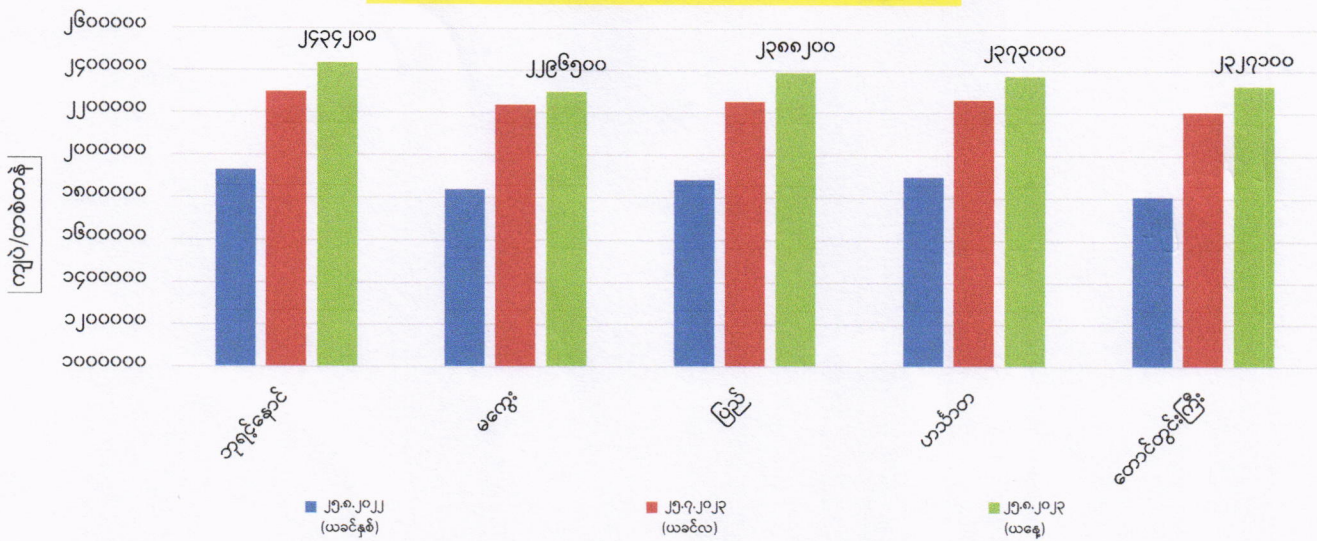
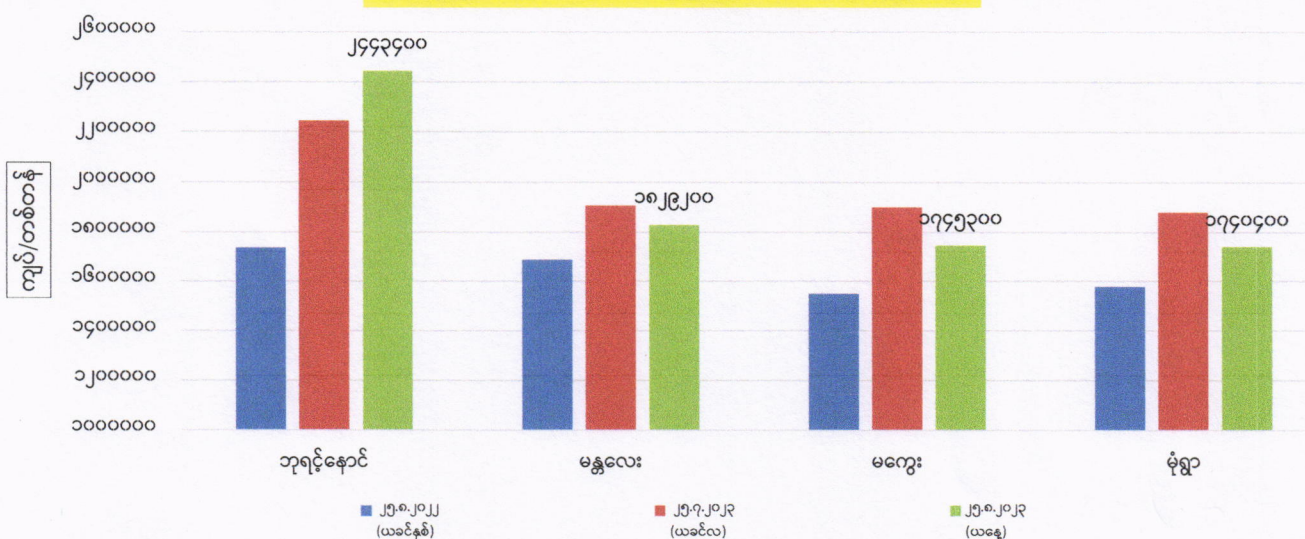


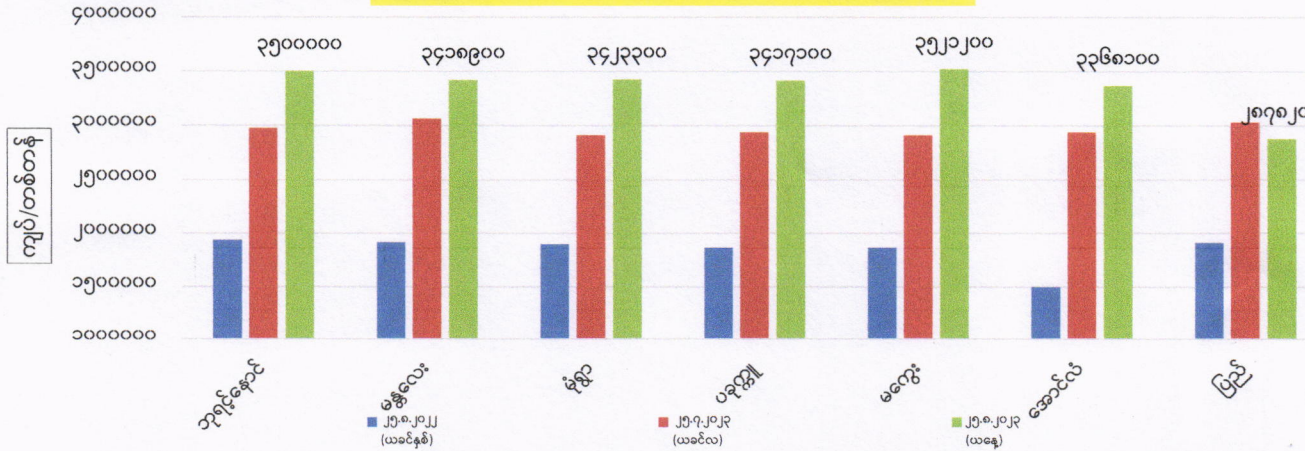
ကုန်စည်ဒိုင်အလိုက် မတ်ပဲ ပြည်တွင်း တစ်တန်ဈေးနှုန်းများ



ကုန်စည်ဒိုင်အလိုက် ပဲတီစိမ်း ပြည်တွင်း တစ်တန်ဈေးနှုန်းများ



ကုန်စည်ဒိုင်အလိုက် ပဲစင်းငုံ ပြည်တွင်း တစ်တန်ဈေးနှုန်းများ



ကုန်စည်ခိုင်အလိုက် မတ်ပဲ(Raw)တစ်တန် ဈေးနှုန်းများ ဖြစ်ပေါ်မှု နှိုင်းယှဉ်ချက်ဇယား

ရေတွက်ပုံ - ကျပ်/တန်

စဉ်	ကုန်စည်ခိုင်အမည်	ယနေ့ ၂၅.၈.၂၀၂၃	ယခင်နေ့ ၂၄.၈.၂၀၂၃	နှိုင်းယှဉ်ချက်	သုံးသပ်ချက်
၁	ဘုရင့်နောင်ကုန်စည်ခိုင်	၂၄၃၄၂၀၀	၂၄၄၀၄၀၀	=	ဘုရင့်နောင်၊မကွေး၊ပြည်နှင့်ဟင်္သာတကုန်စည်ခိုင်တို့တွင်ဈေးနှုန်းများတည်ငြိမ်နေပြီးတောင်တွင်းကြီးကုန်စည်ခိုင်တွင် ဈေးနှုန်းကျဆင်းနေကြောင်း သိရှိရပါသည်။
၂	မကွေးကုန်စည်ခိုင်	၂၂၉၆၅၀၀	၂၂၉၆၅၀၀	=	
၃	ပြည်ကုန်စည်ခိုင်	၂၃၈၈၃၀၀	၂၃၈၈၃၀၀	=	
၄	ဟင်္သာတကုန်စည်ခိုင်	၂၃၇၃၀၀၀	၂၃၇၃၀၀၀	=	
၅	တောင်တွင်းကြီးကုန်စည်ခိုင်	၂၃၂၇၁၀၀	၂၃၄၂၄၀၀	↓ -၁၅၃၀၀	

ကုန်စည်ခိုင်အလိုက် ပဲတီစိမ်းတစ်တန်ဈေးနှုန်းများ ဖြစ်ပေါ်မှု နှိုင်းယှဉ်ချက်ဇယား

စဉ်	ကုန်စည်ခိုင်အမည်	ယနေ့ ၂၅.၈.၂၀၂၃	ယခင်နေ့ ၂၄.၈.၂၀၂၃	နှိုင်းယှဉ်ချက်	သုံးသပ်ချက်
၁	ဘုရင့်နောင်ကုန်စည်ခိုင်(ခရမ်းရွှေဝါ)	၂၄၄၃၄၀၀	၂၄၄၃၄၀၀	=	ဘုရင့်နောင်၊ မန္တလေး၊ မကွေးနှင့် မုံရွာကုန်စည်ခိုင်တို့တွင် ဈေးနှုန်းများတည်ငြိမ်နေကြောင်း သိရှိရပါသည်။
၂	မန္တလေးကုန်စည်ခိုင်	၁၈၂၉၂၀၀	၁၈၂၉၂၀၀	=	
၃	မကွေးကုန်စည်ခိုင်	၁၇၄၅၃၀၀	၁၇၄၅၃၀၀	=	
၄	မုံရွာကုန်စည်ခိုင်	၁၇၄၀၄၀၀	၁၇၄၀၄၀၀	=	

ကုန်စည်ခိုင်အလိုက် ပဲစင်းငုံတစ်တန်ဈေးနှုန်းများ ဖြစ်ပေါ်မှု နှိုင်းယှဉ်ချက်ဇယား

စဉ်	ကုန်စည်ခိုင်အမည်	ယနေ့ ၂၅.၈.၂၀၂၃	ယခင်နေ့ ၂၄.၈.၂၀၂၃	နှိုင်းယှဉ်ချက်	သုံးသပ်ချက်
၁	ဘုရင့်နောင်ကုန်စည်ခိုင်	၃၅၀၀၀၀၀	၃၅၀၀၀၀၀	=	ဘုရင့်နောင်၊မန္တလေး၊မုံရွာ၊မကွေးနှင့်အောင်လံကုန်စည်ခိုင်တို့တွင်ဈေးနှုန်းများတည်ငြိမ်နေပြီးပခုက္ကူနှင့်ပြည်ကုန်စည်ခိုင်တို့ တွင် ဈေးနှုန်းများ ကျဆင်းနေကြောင်း သိရှိရပါသည်။
၂	မန္တလေးကုန်စည်ခိုင်	၃၄၁၈၉၀၀	၃၄၁၈၉၀၀	=	
၃	မုံရွာကုန်စည်ခိုင်	၃၄၂၃၃၀၀	၃၄၂၃၃၀၀	=	
၄	ပခုက္ကူကုန်စည်ခိုင်	၃၄၁၇၁၀၀	၃၄၂၃၃၀၀	↓ -၆၂၀၀	
၅	မကွေးကုန်စည်ခိုင်	၃၅၂၂၂၀၀	၃၅၂၂၂၀၀	=	
၆	အောင်လံကုန်စည်ခိုင်	၃၃၆၈၁၀၀	၃၃၆၈၁၀၀	=	
၇	ပြည်ကုန်စည်ခိုင်	၂၈၇၈၂၀၀	၂၉၀၈၉၀၀	↓ -၃၀၇၀၀	

FOB ရန်ကုန်နှင့် နိုင်ငံတကာတွင် ဖြစ်ပေါ်နေသော မတ်ပဲ၊ ပဲတီစိမ်းနှင့် ပဲစင်းငုံ ဈေးနှုန်းများ (၂၅.၈.၂၀၂၃ရက်နေ့)

ရေတွက်ပုံ-USD/MT

စဉ်	နိုင်ငံ	မတ်ပဲ	ပဲတီစိမ်း	ပဲစင်းငုံ	မှတ်ချက်
၁	အိန္ဒိယ	၉၉၆	၁၀၀၂	၁၂၉၀	အိန္ဒိယနိုင်ငံဈေးမှာ etrade တွင်ဖြစ်ပေါ်နေသော ဈေးနှုန်းဖြစ်ပြီးရန်ကုန်ဈေးမှာဘုရင့်နောင်ကုန်စည်ခိုင်တွင် ဖြစ်ပေါ်နေသောဈေးနှုန်းဖြစ်ပါသည်။
၂	တရုတ်	၈၈၇	၈၁၈		
၃	ရန်ကုန်	၉၃၀	၇၂၀	၁၂၂၀	