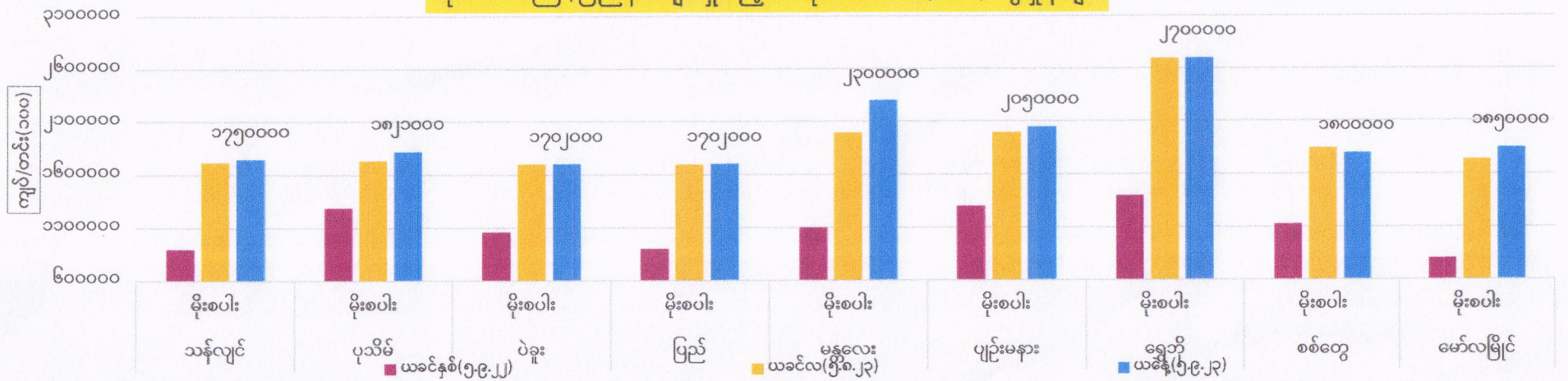
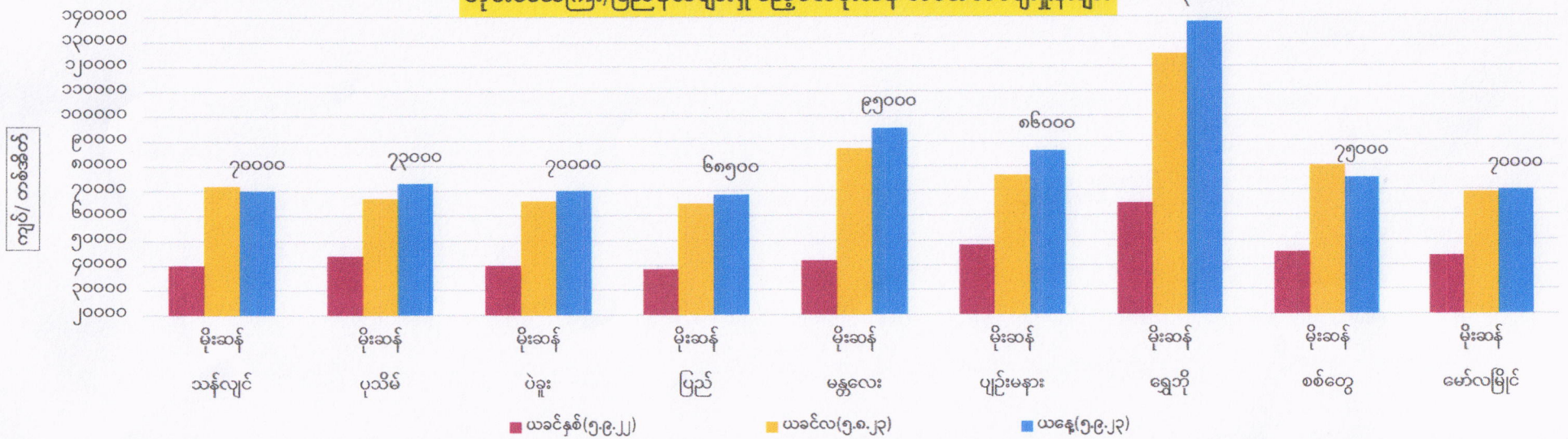


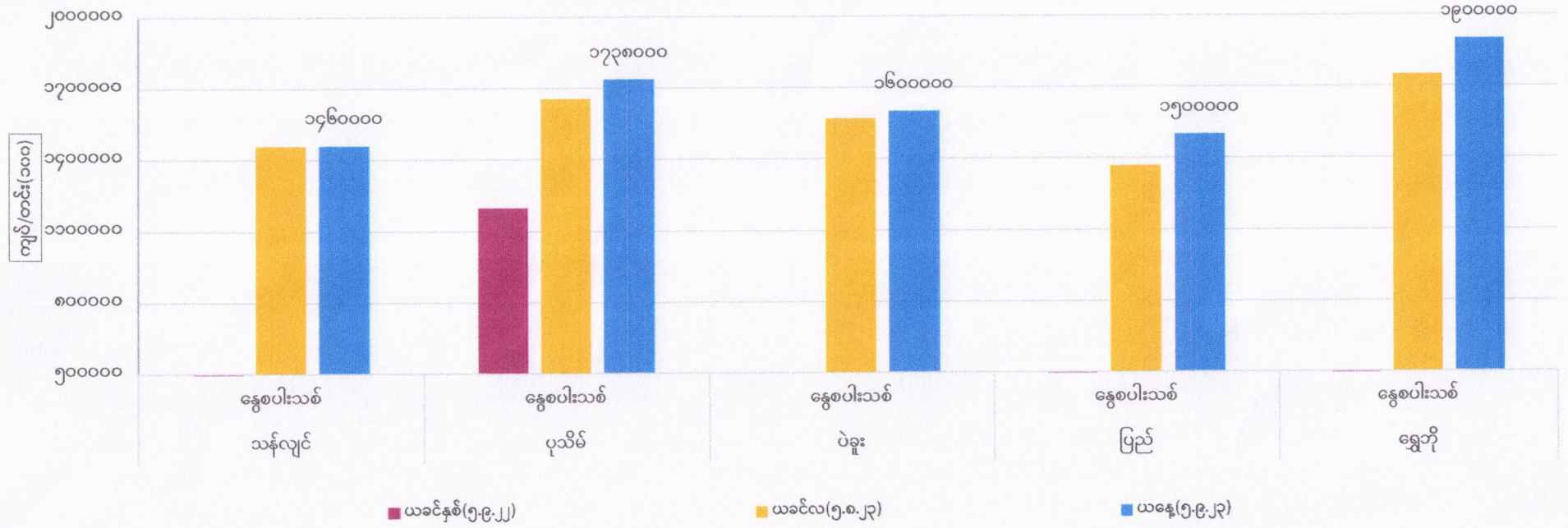
တိုင်းဒေသကြီး/ပြည်နယ်များရှိ ဧည့်မထမိုးစပါး တင်း(၁၀၀)ဈေးနှုန်းများ



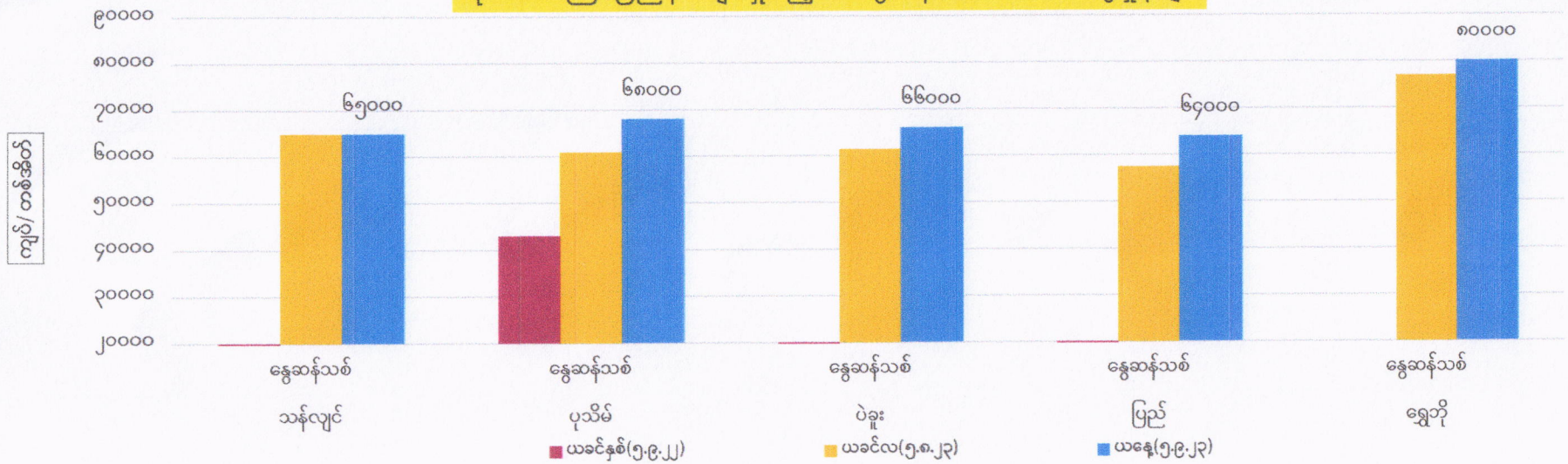
တိုင်းဒေသကြီး/ပြည်နယ်များရှိ ဧည့်မထမိုးဆန် တစ်အိတ်ဈေးနှုန်းများ



တိုင်းဒေသကြီး/ပြည်နယ်များရှိ ဧည့်မထန္တေစပါးသစ် တင်း(၁၀၀)ဈေးနှုန်းများ



တိုင်းဒေသကြီး/ပြည်နယ်များရှိ ဧည့်မထန္တေဆန်သစ် တစ်အိတ်ဈေးနှုန်းများ



**စီးပွားရေးနှင့်ကူးသန်းရောင်းဝယ်ရေးဝန်ကြီးဌာန**  
**တိုင်းဒေသကြီးနှင့်ပြည်နယ်အလိုက် ဧည့်မထစပါး ၄၆ ပေါင်ကိုက် တင်း(၁၀၀)ဈေးနှုန်းနှင့်**  
**ဧည့်မထဆန်အလတ်စ တစ်တင်းခွဲဝင် တစ်အိတ်ဈေးနှုန်း (၅.၉.၂၀၂၃)**

စဉ်	တိုင်းဒေသကြီး/ ပြည်နယ်	မြို့နယ်	စပါး အမျိုးအစား	စပါးတင်း(၁၀၀)/ ကျပ်			ဆန် အမျိုးအစား	ဆန်ဈေး(၁)အိတ်/ကျပ်		
				ယခင်နှစ်	ယခင်လ	ယနေ့		ယခင်နှစ်	ယခင်လ	ယနေ့
၁	ရန်ကုန်	သန်လျင်	မနောသုခ(မိုး)	၈၉၈၀၀၀	၁၇၂၀၀၀၀	၁၇၅၀၀၀၀	မနောသုခ(မိုး)	၄၀၀၀၀	၇၂၀၀၀	၇၀၀၀၀
			မနောသုခ(နွေသစ်)		၁၄၆၀၀၀၀	၁၄၆၀၀၀၀	မနောသုခ(နွေသစ်)		၆၅၀၀၀	၆၅၀၀၀
၂	ဧရာဝတီ	ပုသိမ်	မနောသုခ(မိုး)	၁၂၈၈၀၀၀	၁၇၃၈၀၀၀	၁၈၂၁၀၀၀	မနောသုခ(မိုး)	၄၄၀၀၀	၆၇၀၀၀	၇၃၀၀၀
			မနောသုခ(နွေသစ်)	၁၁၉၇၀၀၀	၁၆၅၆၀၀၀	၁၇၃၈၀၀၀	မနောသုခ(နွေသစ်)	၄၃၀၀၀	၆၁၀၀၀	၆၈၀၀၀
၃	ပဲခူး	ပဲခူး	မနောသုခ(မိုး)	၁၀၆၀၀၀၀	၁၇၀၂၀၀၀	၁၇၀၂၀၀၀	မနောသုခ(မိုး)	၄၀၀၀၀	၆၆၀၀၀	၇၀၀၀၀
			မနောသုခ(နွေသစ်)		၁၅၇၀၀၀၀	၁၆၀၀၀၀၀	မနောသုခ(နွေသစ်)		၆၁၅၀၀	၆၆၀၀၀
		ပြည်	ရတနာတိုး(မိုး)	၉၀၀၀၀၀	၁၇၀၀၀၀၀	၁၇၀၂၀၀၀	ရတနာတိုး(မိုး)	၃၈၅၀၀	၆၅၀၀၀	၆၈၅၀၀
			ရတနာတိုး(နွေသစ်)		၁၃၇၀၀၀၀	၁၅၀၀၀၀၀	ရတနာတိုး(နွေသစ်)		၅၇၅၀၀	၆၄၀၀၀
၄	မန္တလေး	မန္တလေး	မနောသုခ(မိုး)	၁၁၀၀၀၀၀	၂၀၀၀၀၀၀	၂၃၀၀၀၀၀	မနောသုခ(မိုး)	၄၂၀၀၀	၈၇၀၀၀	၉၅၀၀၀
		ပျဉ်းမနား	မနောသုခ(မိုး)	၁၃၀၀၀၀၀	၂၀၀၀၀၀၀	၂၀၅၀၀၀၀	မနောသုခ(မိုး)	၄၈၀၀၀	၇၆၀၀၀	၈၆၀၀၀
		မနောသုခ(နွေသစ်)	၉၅၀၀၀၀	၁၄၀၀၀၀၀	၁၄၅၀၀၀၀	မနောသုခ(နွေသစ်)	၄၃၀၀၀	၆၀၀၀၀	၆၆၀၀၀	
၅	စစ်ကိုင်း	ရွှေဘို	ဧရာမင်း(မိုး)	၁၄၀၀၀၀၀	၂၇၀၀၀၀၀	၂၇၀၀၀၀၀	ဧရာမင်း(မိုး)	၆၅၀၀၀	၁၂၅၀၀၀	၁၃၈၀၀၀
			ရွှေဝါထွန်း(နွေသစ်)		၁၇၅၀၀၀၀	၁၉၀၀၀၀၀	ရွှေဝါထွန်း(နွေသစ်)		၇၇၀၀၀	၈၀၀၀၀
၆	ရခိုင်ပြည်နယ်	စစ်တွေ	ရွှေဝါထွန်း(မိုး)	၁၁၂၅၀၀၀	၁၈၅၀၀၀၀	၁၈၀၀၀၀၀	ရွှေဝါထွန်း(မိုး)	၄၅၀၀၀	၈၀၀၀၀	၇၅၀၀၀
၇	မွန်	မော်လမြိုင်	ဇီယာ(မိုး)	၈၀၀၀၀၀	၁၇၄၀၀၀၀	၁၈၅၀၀၀၀	ဇီယာ(မိုး)	၄၃၅၀၀	၆၉၀၀၀	၇၀၀၀၀

**FOB ရန်ကုန်နှင့် နိုင်ငံတကာဆန်ဈေးနှုန်းများ ( ၃၀.၈.၂၀၂၃ )**

USD/MT

စဉ်	နိုင်ငံ	၁၀၀%	၅%	၁၀%	၁၅%	၂၅%	ပေါင်းဆန်	B 1-2	B 2-3-4	Sources
၁	ထိုင်း	၆၆၂	၆၄၆	-	-	၆၀၇	၆၄၉	-	-	thairiceexporters.or.th
၂	ဗီယက်နမ်	-	၆၄၃-၆၄၇	-	-	၆၂၈-၆၃၂	-	-	-	thairiceexporters.or.th
၃	အိန္ဒိယ	-	-	-	-	-	၄၆၃-၄၆၇	-	-	thairiceexporters.or.th
၄	ပါကစ္စတန်	-	၆၀၈-၆၁၂	-	-	၅၃၃-၅၃၇	၆၀၃-၆၀၇	-	-	thairiceexporters.or.th
၅	FOB ရန်ကုန်	-	၅၈၅-၅၉၅	၅၇၅-၅၈၅	၅၆၅-၅၇၅	၅၄၅-၅၅၅	၆၁၀-၆၂၀	၄၃၀-၄၄၀		မြန်မာနိုင်ငံဆန်စပါးအသင်းချုပ်

တိုင်းဒေသကြီးနှင့် ပြည်နယ်များ၏ စပါးဆန်ဈေးနှုန်းများ ပြောင်းလဲမှုတင်ပြချက် (၅.၉.၂၀၂၃ )

၁။ ဈေးနှုန်းပြောင်းလဲမှု

- (က) ဧည့်မထမိုးစပါးဈေးနှုန်း (၄၆ပေါင်တင်း ၁၀၀ ဈေးနှုန်း)။ ၄.၉.၂၀၂၃ ရက်နေ့ ဈေးဖြင့် တည်ငြိမ်နေပါသည်။
- (ခ) ဧည့်မထမိုးဆန်ဈေးနှုန်း (၁၀၈ပေါင် တစ်အိတ်ဈေးနှုန်း)။ ၄.၉.၂၀၂၃ ရက်နေ့ ဈေးဖြင့် တည်ငြိမ်နေပါသည်။
- (ဂ) ဧည့်မထရွှေစပါးသစ်ဈေးနှုန်း(၄၆ပေါင်တင်း၁၀၀ဈေးနှုန်း)။ ၄.၉.၂၀၂၃ ရက်နေ့ ဈေးဖြင့် တည်ငြိမ်နေပါသည်။
- (ဃ) ဧည့်မထရွှေဆန်သစ်ဈေးနှုန်း(၁၀၈ပေါင် တစ်အိတ်ဈေးနှုန်း)။ ၄.၉.၂၀၂၃ ရက်နေ့ ဈေးဖြင့် တည်ငြိမ်နေပါသည်။

၂။ ရန်ကုန်တိုင်းဒေသကြီး၊ ဧရာဝတီတိုင်းဒေသကြီး၊ ပဲခူးတိုင်းဒေသကြီး၊ စစ်ကိုင်းတိုင်းဒေသကြီး၊ မန္တလေးတိုင်းဒေသကြီးနှင့် ရခိုင်ပြည်နယ်ရှိ မြို့နယ်များတွင် စပါးဆန်အရောင်းအဝယ် ပုံမှန်ရှိပြီး ဈေးငြိမ်နေကြောင်း သိရပါသည်။