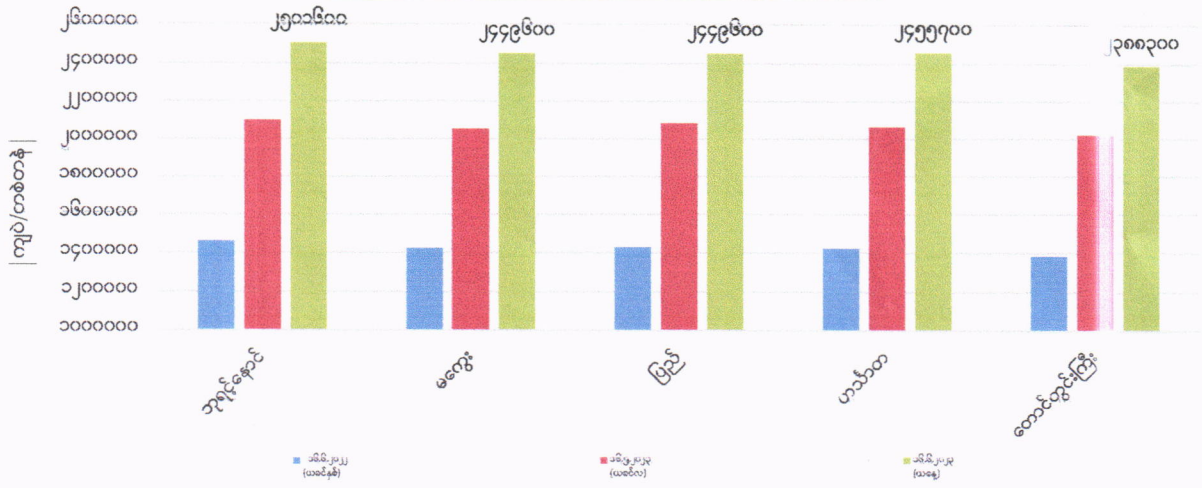
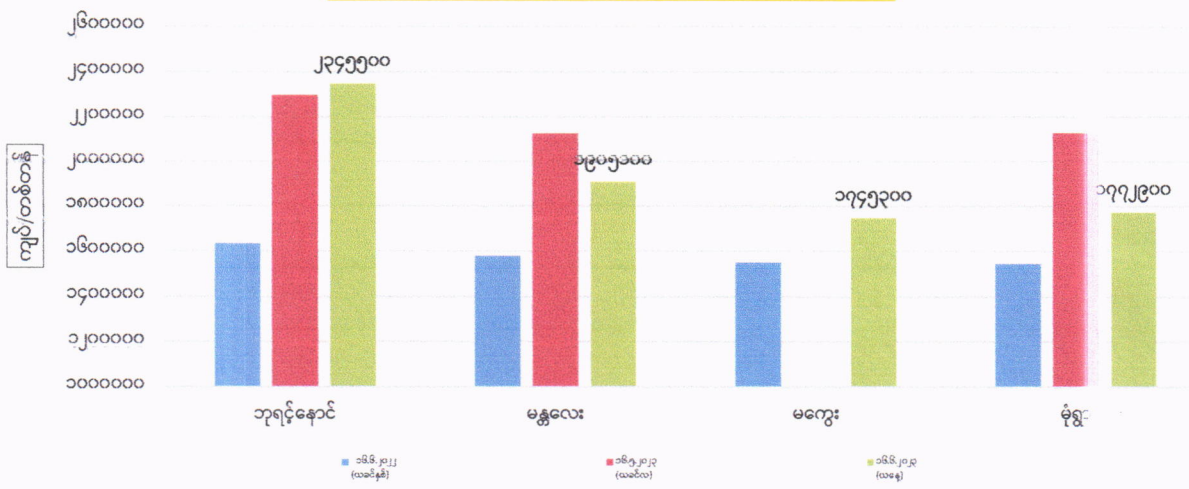


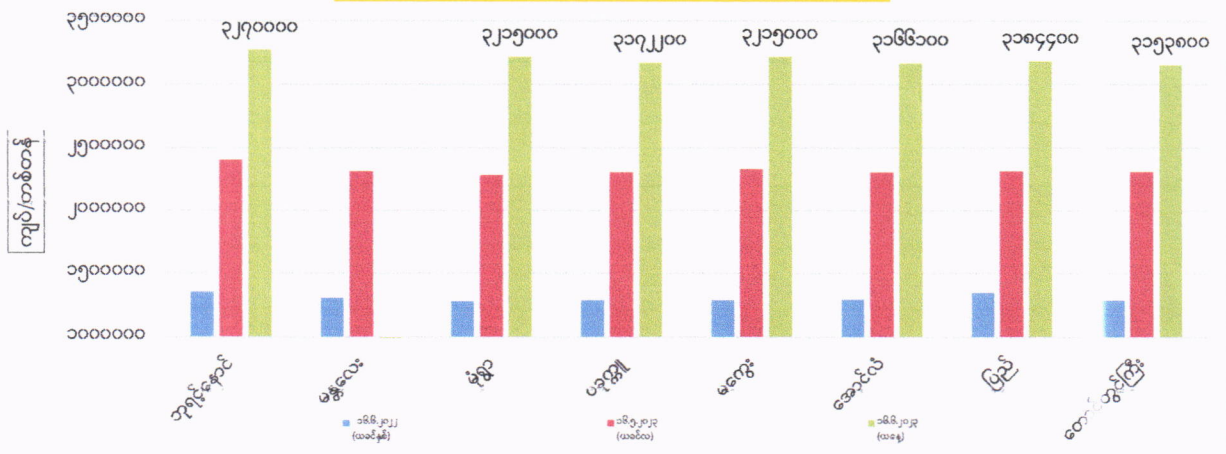
ကုန်စည်ဒိုင်အလိုက် မတ်ပဲ ပြည်တွင်း တစ်တန်ဈေးနှုန်းများ



ကုန်စည်ဒိုင်အလိုက် ပဲတီစိမ်း ပြည်တွင်း တစ်တန်ဈေးနှုန်းများ



ကုန်စည်ဒိုင်အလိုက် ပဲစင်းငုံ ပြည်တွင်း တစ်တန်ဈေးနှုန်းများ



ကုန်စည်ခိုင်အလိုက် မတ်ပဲ( Raw )တစ်တန် ဈေးနှုန်းများ ဖြစ်ပေါ်မှု နှိုင်းယှဉ်ချက်ဇယား

ရေတွက်ပုံ - ကျပ်/တန်

စဉ်	ကုန်စည်ခိုင်အမည်	ယနေ့ ၁၆.၆.၂၀၂၃	ယခင်နေ့ ၁၅.၆.၂၀၂၃	နှိုင်းယှဉ်ချက်	သုံးသပ်ချက်
၁	ဘုရင့်နောင်ကုန်စည်ခိုင်	၂၅၀၁၆၀၀	၂၄၉၂၄၀၀	↑ ၉၂၀၀	ဘုရင့်နောင်၊ ဟင်္သာတနှင့် တောင်တွင်းကြီးကုန်စည်ခိုင်တို့တွင် ဈေးနှုန်းများမြင့်တက်နေပြီး မကွေးနှင့်ပြည်ကုန်စည်ခိုင်တို့တွင် ဈေးနှုန်းများတည်ငြိမ်နေကြောင်း သိရှိရပါသည်။
၂	မကွေးကုန်စည်ခိုင်	၂၄၄၉၆၀၀	၂၄၄၉၆၀၀	■	
၃	ပြည်ကုန်စည်ခိုင်	၂၄၄၉၆၀၀	၂၄၄၉၆၀၀	■	
၄	ဟင်္သာတကုန်စည်ခိုင်	၂၄၅၅၇၀၀	၂၄၄၀၄၀၀	↑ ၁၅၃၀၀	
၅	တောင်တွင်းကြီးကုန်စည်ခိုင်	၂၃၈၈၃၀၀	၂၃၅၇၇၀၀	↑ ၃၀၆၀၀	

ကုန်စည်ခိုင်အလိုက် ပဲတီစိမ်းတစ်တန်ဈေးနှုန်းများ ဖြစ်ပေါ်မှု နှိုင်းယှဉ်ချက်ဇယား

စဉ်	ကုန်စည်ခိုင်အမည်	ယနေ့ ၁၆.၆.၂၀၂၃	ယခင်နေ့ ၁၅.၆.၂၀၂၃	နှိုင်းယှဉ်ချက်	သုံးသပ်ချက်
၁	ဘုရင့်နောင်ကုန်စည်ခိုင်(ခရမ်းရွှေဝါ)	၂၃၄၅၅၀၀	၂၃၄၅၅၀၀	■	ဘုရင့်နောင်၊ မကွေးနှင့် မုံရွာကုန်စည်ခိုင်တို့တွင် ဈေးနှုန်းများတည်ငြိမ်နေပြီး မန္တလေးကုန်စည်ခိုင်တွင်ဈေးနှုန်းမြင့်တက်နေကြောင်း သိရှိရပါသည်။
၂	မန္တလေးကုန်စည်ခိုင်	၁၉၀၅၁၀၀	၁၈၅၀၆၀၀	↑ ၅၄၅၀၀	
၃	မကွေးကုန်စည်ခိုင်	၁၇၄၅၃၀၀	၁၇၄၅၃၀၀	■	
၄	မုံရွာကုန်စည်ခိုင်	၁၇၇၂၉၀၀	၁၇၇၂၉၀၀	■	

ကုန်စည်ခိုင်အလိုက် ပဲစင်းငုံတစ်တန်ဈေးနှုန်းများ ဖြစ်ပေါ်မှု နှိုင်းယှဉ်ချက်ဇယား

စဉ်	ကုန်စည်ခိုင်အမည်	ယနေ့ ၁၆.၆.၂၀၂၃	ယခင်နေ့ ၁၅.၆.၂၀၂၃	နှိုင်းယှဉ်ချက်	သုံးသပ်ချက်
၁	ဘုရင့်နောင်ကုန်စည်ခိုင်	၃၂၇၀၀၀၀	၃၂၂၅၀၀၀	↑ ၄၅၀၀၀	ဘုရင့်နောင်ကုန်စည်ခိုင်တွင် ဈေးနှုန်းမြင့်တက်နေပြီး ပခုက္ကူနှင့် အောင်လံကုန်စည်ခိုင်တို့တွင် ဈေးနှုန်းများကျဆင်းနေကြောင်း၊ မုံရွာ၊ မကွေး၊ ပြည်နှင့် တောင်တွင်းကြီးကုန်စည်ခိုင်တို့တွင်ဈေးနှုန်းများတည်ငြိမ်နေပြီး မန္တလေးကုန်စည်ခိုင်တွင် ယနေ့ဈေးမထွက်ကြောင်း သိရှိရပါသည်။
၂	မန္တလေးကုန်စည်ခိုင်				
၃	မုံရွာကုန်စည်ခိုင်	၃၂၁၅၀၀၀	၃၂၁၅၀၀၀	■	
၄	ပခုက္ကူကုန်စည်ခိုင်	၃၁၇၂၂၀၀	၃၁၈၄၄၀၀	↓ -၁၂၂၀၀	
၅	မကွေးကုန်စည်ခိုင်	၃၂၁၅၀၀၀	၃၂၁၅၀၀၀	■	
၆	အောင်လံကုန်စည်ခိုင်	၃၁၆၆၁၀၀	၃၁၈၄၄၀၀	↓ -၁၈၃၀၀	
၇	ပြည်ကုန်စည်ခိုင်	၃၁၈၄၄၀၀	၃၁၈၄၄၀၀	■	
၈	တောင်တွင်းကြီးကုန်စည်ခိုင်	၃၁၅၃၈၀၀	၃၁၅၃၈၀၀	■	