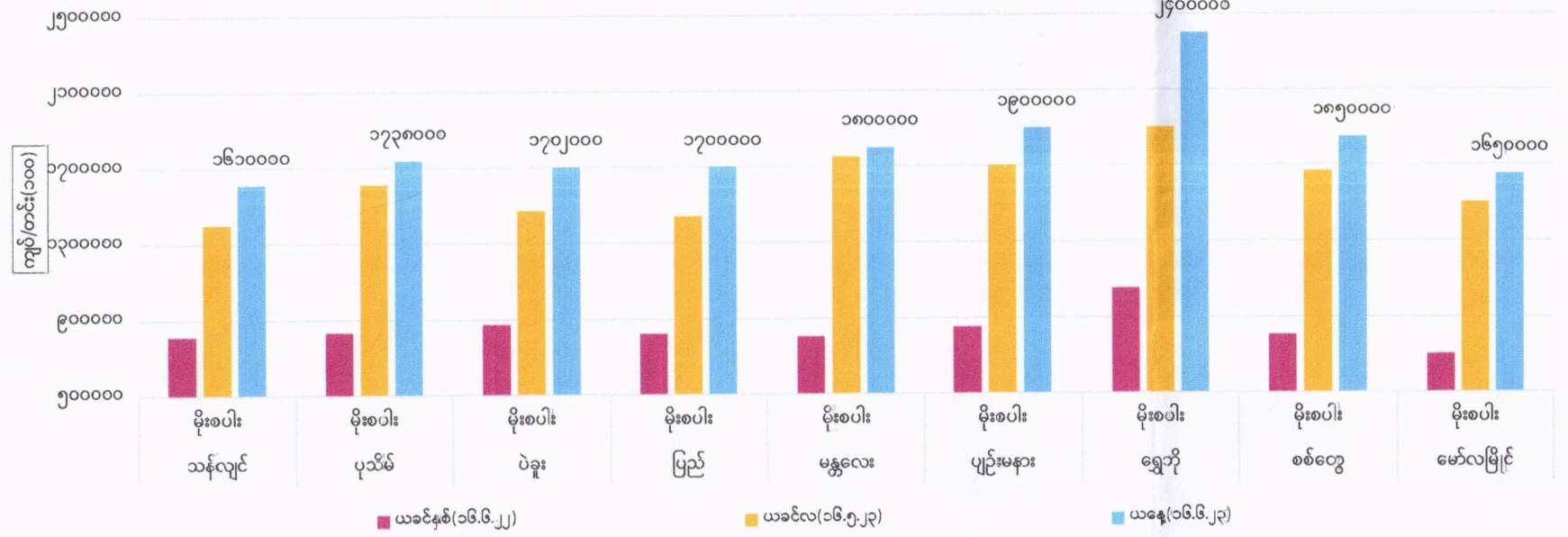
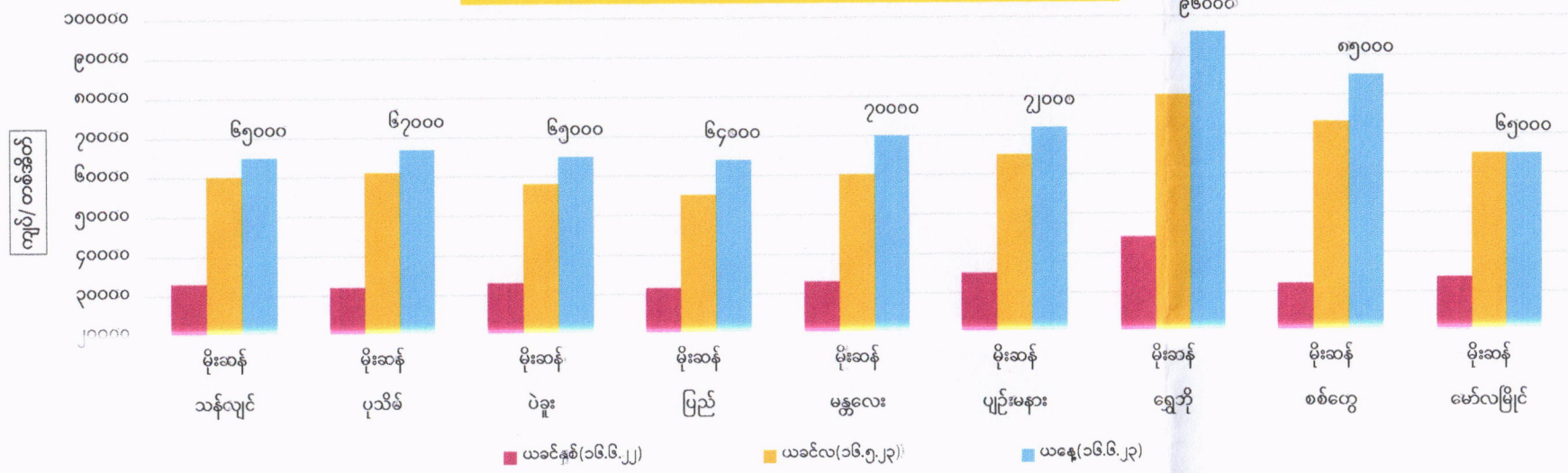


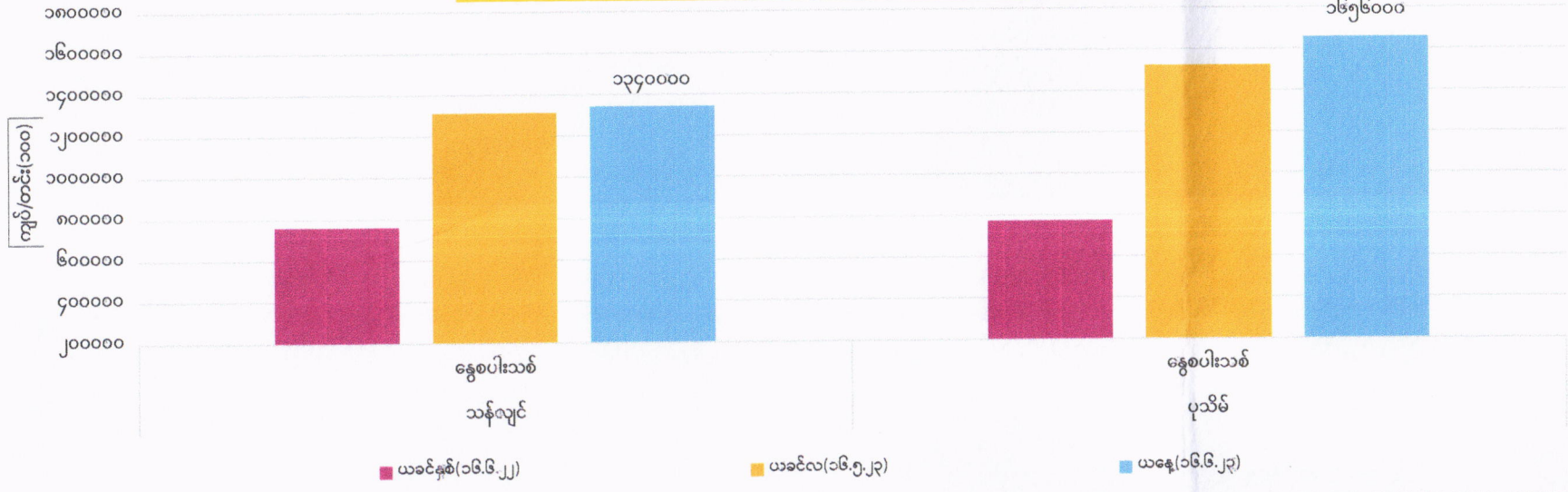
တိုင်းဒေသကြီး/ပြည်နယ်များရှိ ဧည့်သည်မိသားစုများ တင်း(၁၀၀)ဈေးနှုန်းများ



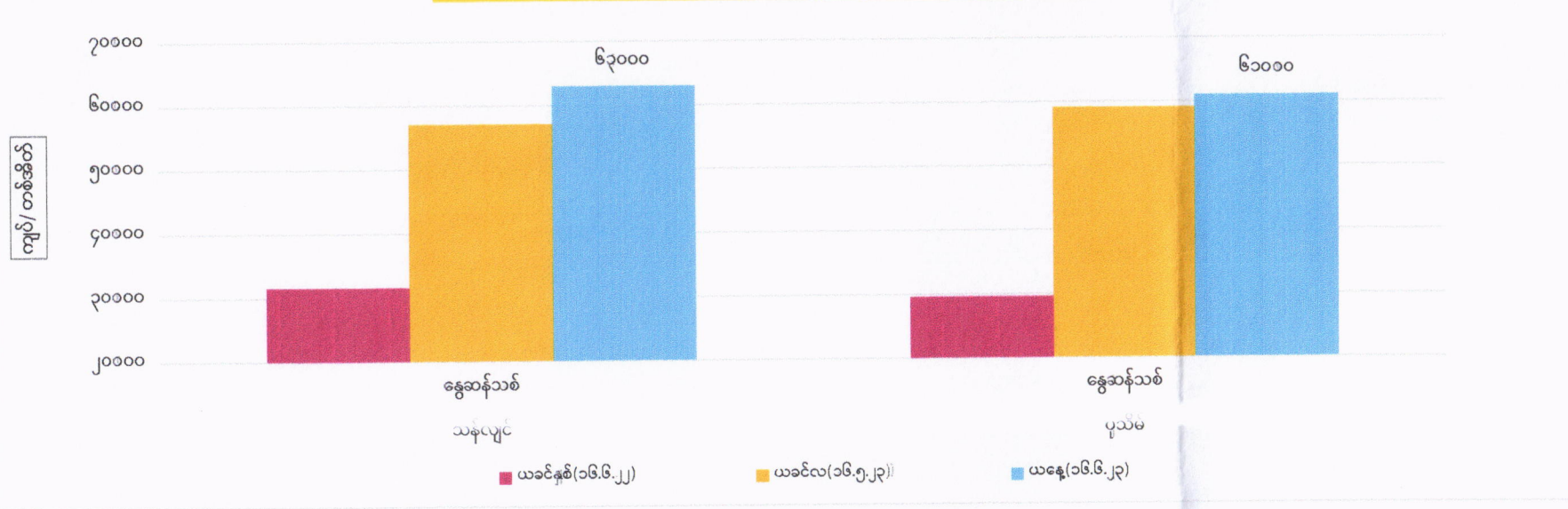
တိုင်းဒေသကြီး/ပြည်နယ်များရှိ ဧည့်သည်မိသားစုများ တစ်အိတ်အိတ်ဈေးနှုန်းများ



တိုင်းဒေသကြီး/ပြည်နယ်များရှိ ဧည့်မထနှစ်စပါးသစ် တင်း(၁၀၀)ဈေးနှုန်းများ



တိုင်းဒေသကြီး/ပြည်နယ်များရှိ ဧည့်မထနှစ်ဆန်သစ် တစ်အိတ်ဈေးနှုန်းများ



**စီးပွားရေးနှင့်ကူးသန်းရောင်းဝယ်ရေးဝန်ကြီးဌာန**  
**တိုင်းဒေသကြီးနှင့်ပြည်နယ်အလိုက် ဧည့်မထစပါး ၄၆ ပေါင်ကိုက် တင်း(၁၀၀)ဈေးနှုန်းနှင့်**  
**ဧည့်မထဆန်အလတ်စ တစ်တင်းခွဲဝင် တစ်အိတ်ဈေးနှုန်း (၁၆.၆.၂၀၂၃)**

စဉ်	တိုင်းဒေသကြီး/ ပြည်နယ်	မြို့နယ်	စပါး အမျိုးအစား	စပါးတင်း(၁၀၀)/ ကျပ်			ဆန် အမျိုးအစား	ဆန်ဈေး(၁)အိတ်/ကျပ်		
				ယခင်နှစ်	ယခင်လ	ယနေ့		ယခင်နှစ်	ယခင်လ	ယနေ့
၁	ရန်ကုန်	သန်လျင်	မနောသုခ(မိုး)	၈၀၈၀၀၀	၁၄၀၀၀၀၀	၁၆၁၀၀၀၀	မနောသုခ(မိုး)	၃၃၀၀၀	၆၀၀၀၀	၆၅၀၀၀
			မနောသုခ(နွေသစ်)	၇၆၀၀၀၀	၁၃၁၀၀၀၀	၁၃၄၀၀၀၀	မနောသုခ(နွေသစ်)	၃၁၅၀၀	၅၇၀၀၀	၆၃၀၀၀
၂	ဧရာဝတီ	ပုသိမ်	မနောသုခ(မိုး)	၈၂၈၀၀၀	၁၆၁၀၀၀၀	၁၇၃၈၀၀၀	မနောသုခ(မိုး)	၃၂၀၀၀	၆၁၀၀၀	၆၇၀၀၀
			မနောသုခ(နွေသစ်)	၇၇၃၀၀၀	၁၅၁၈၀၀၀	၁၆၅၆၀၀၀	မနောသုခ(နွေသစ်)	၂၉၅၀၀	၅၉၀၀၀	၆၁၀၀၀
၃	ပဲခူး	ပဲခူး	မနောသုခ(မိုး)	၈၇၀၀၀၀	၁၄၇၀၀၀၀	၁၇၀၂၀၀၀	မနောသုခ(မိုး)	၃၃၀၀၀	၅၈၀၀၀	၆၅၀၀၀
			ပြည်	ရတနာတိုး(မိုး)	၈၂၀၀၀၀	၁၄၄၀၀၀၀	၁၇၀၀၀၀၀	ရတနာတိုး(မိုး)	၃၁၅၀၀	၅၅၀၀၀
၄	မန္တလေး	မန္တလေး	မနောသုခ(မိုး)	၈၀၀၀၀၀	၁၇၅၀၀၀၀	၁၈၀၀၀၀၀	မနောသုခ(မိုး)	၃၃၀၀၀	၆၀၀၀၀	၇၀၀၀၀
			ပျဉ်းမနား	မနောသုခ(မိုး)	၈၅၀၀၀၀	၁၇၀၀၀၀၀	၁၉၀၀၀၀၀	မနောသုခ(မိုး)	၃၅၀၀၀	၆၅၀၀၀
၅	စစ်ကိုင်း	ရွှေဘို	ဧရာမင်း(မိုး)	၁၀၅၀၀၀၀	၁၉၀၀၀၀၀	၂၄၀၀၀၀၀	ဧရာမင်း(မိုး)	၄၄၀၀၀	၈၀၀၀၀	၉၆၀၀၀
၆	ရခိုင်ပြည်နယ်	စစ်တွေ	ရွှေဝါထွန်း(မိုး)	၈၀၅၀၀၀	၁၆၇၀၀၀၀	၁၈၅၀၀၀၀	ရွှေဝါထွန်း(မိုး)	၃၂၀၀၀	၇၃၀၀၀	၈၅၀၀၀
၇	မွန်	မော်လမြိုင်	ဇီယာ(မိုး)	၇၀၀၀၀၀	၁၅၀၀၀၀၀	၁၆၅၀၀၀၀	ဇီယာ(မိုး)	၃၃၅၀၀	၆၅၀၀၀	၆၅၀၀၀

**FOB ရန်ကုန်နှင့် နိုင်ငံတကာဆန်ဈေးနှုန်းများ ( ၁၄.၆.၂၀၂၃ )**

USD/MT

စဉ်	နိုင်ငံ	၁၀၀%	၅%	၁၀%	၁၅%	၂၅%	ပေါင်းဆန်	B 1-2	B 2-3-4	Sources
၁	ထိုင်း	၅၂၃	၅၀၉	-	-	၄၉၂	၅၂၀	-	-	thairiceexporters.or.th
၂	ဗီယက်နမ်	-	၄၉၈-၅၀၂	-	-	၄၇၈-၄၈၂	-	-	-	thairiceexporters.or.th
၃	အိန္ဒိယ	-	၄၅၃-၄၅၇	-	-	၄၂၈-၄၃၂	၃၈၈-၃၉၂	-	-	thairiceexporters.or.th
၄	ပါကစ္စတန်	-	၄၈၈-၄၉၂	-	-	၄၄၈-၄၅၂	၅၈၈-၅၉၂	-	-	thairiceexporters.or.th
၅	FOB ရန်ကုန်	-	၅၂၀-၅၃၀	၅၁၀-၅၂၀	၅၀၀-၅၁၀	၄၈၀-၄၉၀	၅၄၀-၅၅၀	၄၂၅-၄၃၀		မြန်မာနိုင်ငံဆန်စပါးအသင်းချုပ်

တိုင်းဒေသကြီးနှင့် ပြည်နယ်များ၏ စပါးဆန်ဈေးနှုန်းများ ပြောင်းလဲမှုတင်ပြချက်( ၁၆.၆.၂၀၂၃ )

၁။ ဈေးနှုန်းပြောင်းလဲမှု

- (က) ဧည့်မထမိုးစပါးဈေးနှုန်း (၄၆ပေါင်တင်း ၁၀၀ ဈေးနှုန်း)။ ၁၅.၆.၂၀၂၃ ရက်နေ့ ထက် ရန်ကုန်တိုင်းဒေသကြီးရှိ (၄)မြို့နယ်တွင် ၃၀၀၀ကျပ် စီ ဈေးတက်ခဲ့ပါသည်။
- (ခ) ဧည့်မထမိုးဆန်ဈေးနှုန်း (၁၀၈ပေါင် တစ်အိတ်ဈေးနှုန်း)။ ၁၅.၆.၂၀၂၃ ရက်နေ့ ဈေးဖြင့် တည်ငြိမ်နေပါသည်။
- (ဂ) ဧည့်မထနေ့စပါးသစ်ဈေးနှုန်း (၄၆ပေါင်တင်း ၁၀၀ ဈေးနှုန်း)။ ၁၅.၆.၂၀၂၃ ရက်နေ့ ထက် ရန်ကုန်တိုင်းဒေသကြီးရှိ (၄)မြို့နယ်တွင် ၃၀၀၀ကျပ် စီ ဈေးတက်ခဲ့ပါ သည်။
- (ဃ) ဧည့်မထနေ့ဆန်သစ်ဈေးနှုန်း(၁၀၈ပေါင် တစ်အိတ်ဈေးနှုန်း)။ ၁၅.၆.၂၀၂၃ ရက်နေ့ ထက် ရန်ကုန်တိုင်းဒေသကြီးရှိ (၄)မြို့နယ်တွင် အနည်းဆုံး ၃၀၀၀ ကျပ်မှ အများဆုံး ၄၀၀၀ကျပ် ဈေးတက်ခဲ့ပါ သည်။

၂။ ရန်ကုန်တိုင်းဒေသကြီးရှိမြို့နယ်အချို့တွင် စပါးဆန်ဈေးများတက်ခဲ့ပါသည်။ မိုးစပါး လက်ကျန်နည်းပြီး ဈေးကွက်အဝင်လျော့လာခြင်း၊ ပြည်ပဆန်တင်ပို့မည့် ကုန်သည်များ ဆန် ဈေးကွက် ဝယ်လိုအားရှိ၍ စက်ပိုင်များ စပါးဝယ်လိုအားမြင့်လာခြင်းနှင့် လျှပ်စစ်မီးအပြည့်အဝ မရရှိခြင်းကြောင့် ဆန်ကြိတ်ခွဲ ဈေးကွက်အဝင်နည်းလာပြီး စပါးဆန်ဈေးများ တက်ခဲ့ကြောင်း သိရပါ သည်။