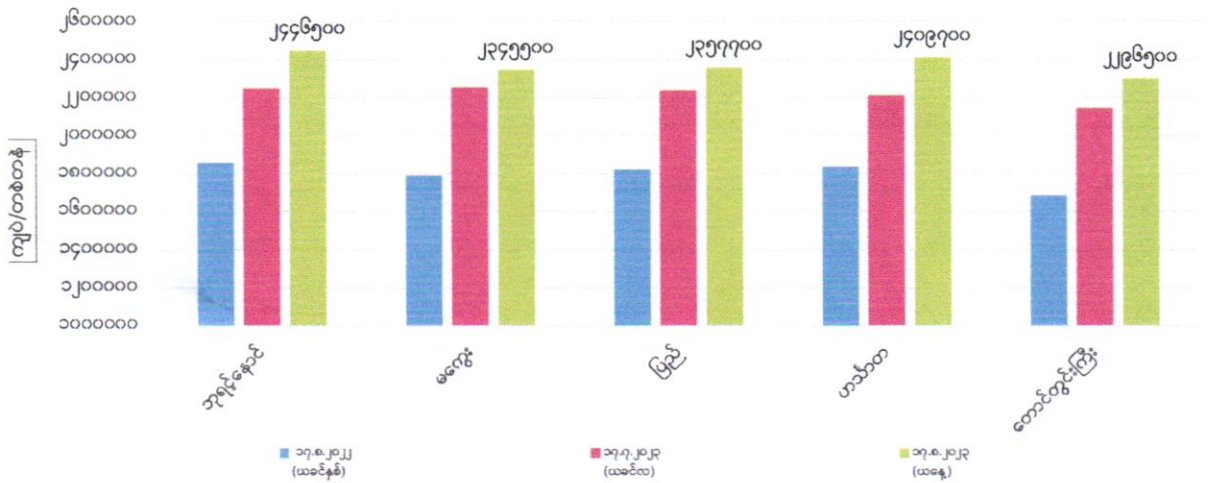
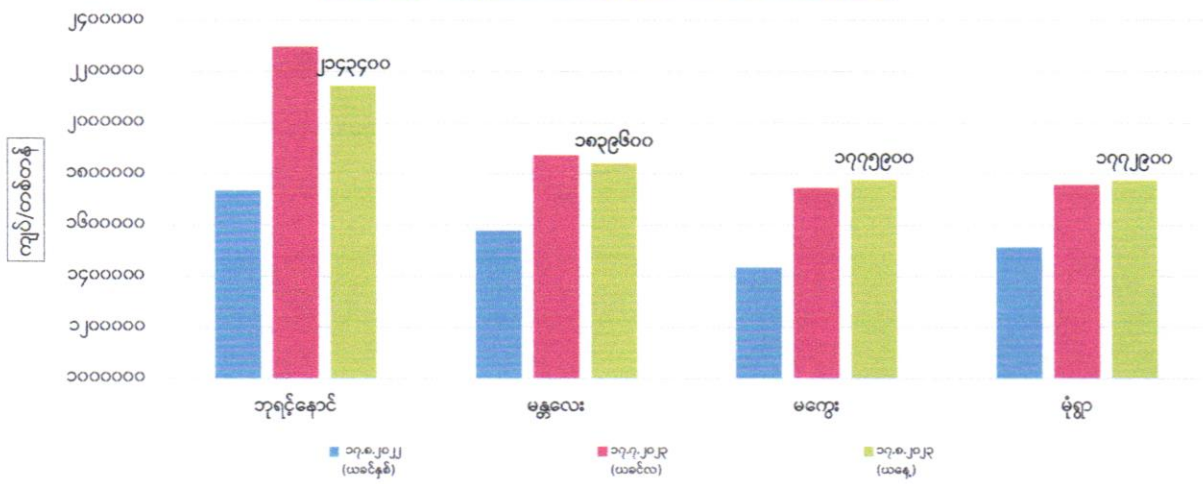


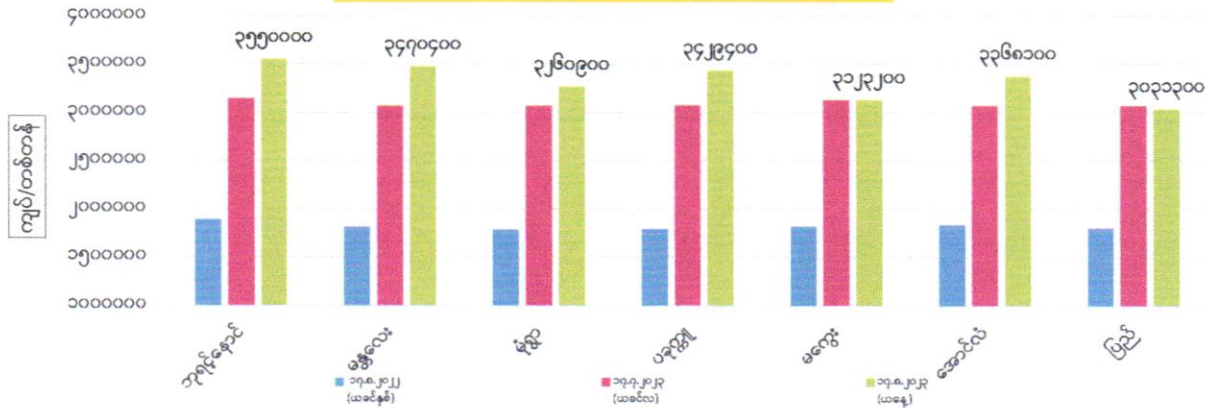
ကုန်စည်ခိုင်အလိုက် မတ်ပဲ ပြည်တွင်း တစ်တန်ဈေးနှုန်းများ



ကုန်စည်ခိုင်အလိုက် ပဲတီစိမ်း ပြည်တွင်း တစ်တန်ဈေးနှုန်းများ



ကုန်စည်ခိုင်အလိုက် ပဲစင်းငုံ ပြည်တွင်း တစ်တန်ဈေးနှုန်းများ



ကုန်စည်ခွင်အလိုက် မတ်ပဲ (Raw)တစ်တန် ဈေးနှုန်းများ ဖြစ်ပေါ်မှု နှိုင်းယှဉ်ချက်ဇယား

ရေတွက်ပုံ - ကျပ်/တန်

| စဉ် | ကုန်စည်ခွင်အမည် | ယနေ့ ၁၇.၈.၂၀၂၃ | ယခင်နေ့ ၁၆.၈.၂၀၂၃ | နှိုင်းယှဉ်ချက် | သုံးသပ်ချက် |
|-----|---------------------------|-------------------|----------------------|-----------------|------------------------------------------------------------------------------------------------------------------------------------------------------------------------------------------------------------------------------------------------------------------|
| ၁ | ဘုရင့်နောင်ကုန်စည်ခွင် | ၂၄၄၆၅၀၀ | ၂၄၃၁၂၀၀ | ↑ ၁၅၅၀၀ | |
| ၂ | မကွေးကုန်စည်ခွင် | ၂၃၄၅၅၀၀ | ၂၃၄၅၅၀၀ | ▬ | ဘုရင့်နောင်နှင့် ဟင်္သာတကုန်စည်ခွင်တို့တွင် ဈေးနှုန်းများ မြင့်တက်နေကြောင်း၊ မကွေး၊ ပြည်နှင့် တောင်တွင်းကြီးကုန်စည်ခွင်တို့တွင် ဈေးနှုန်းများ တည်ငြိမ်နေပြီး ဘုရင့်နောင်ကုန်စည်ခွင်တွင် မတ်ပဲ FAQ/RC (2023 Crop) ထွက် ၂၃၀ တန် အရောင်းအဝယ်ရှိကြောင်း သိရှိရပါသည်။ |
| ၃ | ပြည်ကုန်စည်ခွင် | ၂၃၅၇၇၀၀ | ၂၃၅၇၇၀၀ | ▬ | |
| ၄ | ဟင်္သာတကုန်စည်ခွင် | ၂၄၀၉၇၀၀ | ၂၃၈၈၃၀၀ | ↑ ၂၁၄၀၀ | |
| ၅ | တောင်တွင်းကြီးကုန်စည်ခွင် | ၂၂၆၅၅၀၀ | ၂၂၆၅၅၀၀ | ▬ | |

ကုန်စည်ခွင်အလိုက် ပဲတီစိမ်းတစ်တန်ဈေးနှုန်းများ ဖြစ်ပေါ်မှု နှိုင်းယှဉ်ချက်ဇယား

| စဉ် | ကုန်စည်ခွင်အမည် | ယနေ့ ၁၇.၈.၂၀၂၃ | ယခင်နေ့ ၁၆.၈.၂၀၂၃ | နှိုင်းယှဉ်ချက် | သုံးသပ်ချက် |
|-----|------------------------------------|-------------------|----------------------|-----------------|---------------------------------------------------------------------------------------------------------------------------------------------|
| ၁ | ဘုရင့်နောင်ကုန်စည်ခွင်(ရမ်းရွှေပါ) | ၂၁၄၃၄၀၀ | ၂၁၄၃၄၀၀ | ▬ | |
| ၂ | မန္တလေးကုန်စည်ခွင် | ၁၈၃၆၆၀၀ | ၁၈၅၀၆၀၀ | ↓ -၁၄၀၀၀ | ဘုရင့်နောင်၊ မကွေးနှင့် မုံရွာကုန်စည်ခွင်တို့တွင် ဈေးနှုန်းများတည်ငြိမ်နေပြီး မန္တလေးကုန်စည်ခွင် တွင် ဈေးနှုန်းကျဆင်းနေကြောင်း သိရှိရပါသည်။ |
| ၃ | မကွေးကုန်စည်ခွင် | ၁၇၇၅၆၀၀ | ၁၇၇၅၆၀၀ | ▬ | |
| ၄ | မုံရွာကုန်စည်ခွင် | ၁၇၇၂၆၀၀ | ၁၇၇၂၆၀၀ | ▬ | |

ကုန်စည်ခွင်အလိုက် ပဲစင်းငုံတစ်တန်ဈေးနှုန်းများ ဖြစ်ပေါ်မှု နှိုင်းယှဉ်ချက်ဇယား

| စဉ် | ကုန်စည်ခွင်အမည် | ယနေ့ ၁၇.၈.၂၀၂၃ | ယခင်နေ့ ၁၆.၈.၂၀၂၃ | နှိုင်းယှဉ်ချက် | သုံးသပ်ချက် |
|-----|------------------------|-------------------|----------------------|-----------------|-----------------------------------------------------------------------------------------------------------------------------------------------------------------------------------------------------------------------------------------------------|
| ၁ | ဘုရင့်နောင်ကုန်စည်ခွင် | ၃၅၅၀၀၀၀ | ၃၅၀၀၀၀၀ | ↑ ၅၀၀၀၀ | |
| ၂ | မန္တလေးကုန်စည်ခွင် | ၃၄၇၀၄၀၀ | ၃၂၆၅၆၀၀ | ↑ ၂၀၄၅၀၀ | |
| ၃ | မုံရွာကုန်စည်ခွင် | ၃၂၆၀၆၀၀ | ၃၂၆၀၆၀၀ | ▬ | ဘုရင့်နောင်၊ မန္တလေးနှင့် ပခုက္ကူကုန်စည်ခွင်တို့တွင် ဈေးနှုန်းများ မြင့်တက်နေကြောင်း၊ မုံရွာ၊ မကွေးနှင့် ပခုက္ကူကုန်စည်ခွင်တို့တွင် ဈေးနှုန်းများ တည်ငြိမ်နေပြီး အောင်လံကုန်စည်ခွင်တွင် (၃၃၆၈၁၀၀) ကျပ်ဖြင့် ဈေးနှုန်းဖြစ်ပေါ်နေကြောင်း သိရှိရပါသည်။ |
| ၄ | ပခုက္ကူကုန်စည်ခွင် | ၃၄၂၆၄၀၀ | ၃၂၇၆၃၀၀ | ↑ ၁၅၃၁၀၀ | |
| ၅ | မကွေးကုန်စည်ခွင် | ၃၁၂၃၂၀၀ | ၃၁၂၃၂၀၀ | ▬ | |
| ၆ | အောင်လံကုန်စည်ခွင် | ၃၃၆၈၁၀၀ | ၃၃၆၈၁၀၀ | ▬ | |
| ၇ | ပြည်ကုန်စည်ခွင် | ၃၀၃၁၃၀၀ | ၃၀၃၁၃၀၀ | ▬ | |

FOB ရန်ကုန်နှင့် နှိုင်းတကာတွင် ဖြစ်ပေါ်နေသော မတ်ပဲ ပဲတီစိမ်းနှင့် ပဲစင်းငုံ ဈေးနှုန်းများ (၁၇.၈.၂၀၂၃ရက်နေ့)

ရေတွက်ပုံ-USD/MT

| စဉ် | နှိုင်း | မတ်ပဲ | ပဲတီစိမ်း | ပဲစင်းငုံ | မှတ်ချက် |
|-----|---------|-------|-----------|-----------|----------------------------------------------------------------------------------------------------------------------------------------|
| ၁ | အိန္ဒိယ | ၁၀၀၂ | ၆၃၆ | ၁၂၇၂ | အိန္ဒိယနိုင်ငံဈေးမှာ etrade တွင်ဖြစ်ပေါ်နေသော ဈေးနှုန်းဖြစ်ပြီးရန်ကုန်ဈေးမှာဘုရင့်နောင်ကုန်စည်ခွင်တွင်ဖြစ်ပေါ်နေသောဈေးနှုန်းဖြစ်ပါသည်။ |
| ၂ | တရုတ် | ၈၈၄ | ၈၁၅ | | |
| ၃ | ရန်ကုန် | ၆၃၀ | ၇၃၀ | ၁၂၀၀ | |